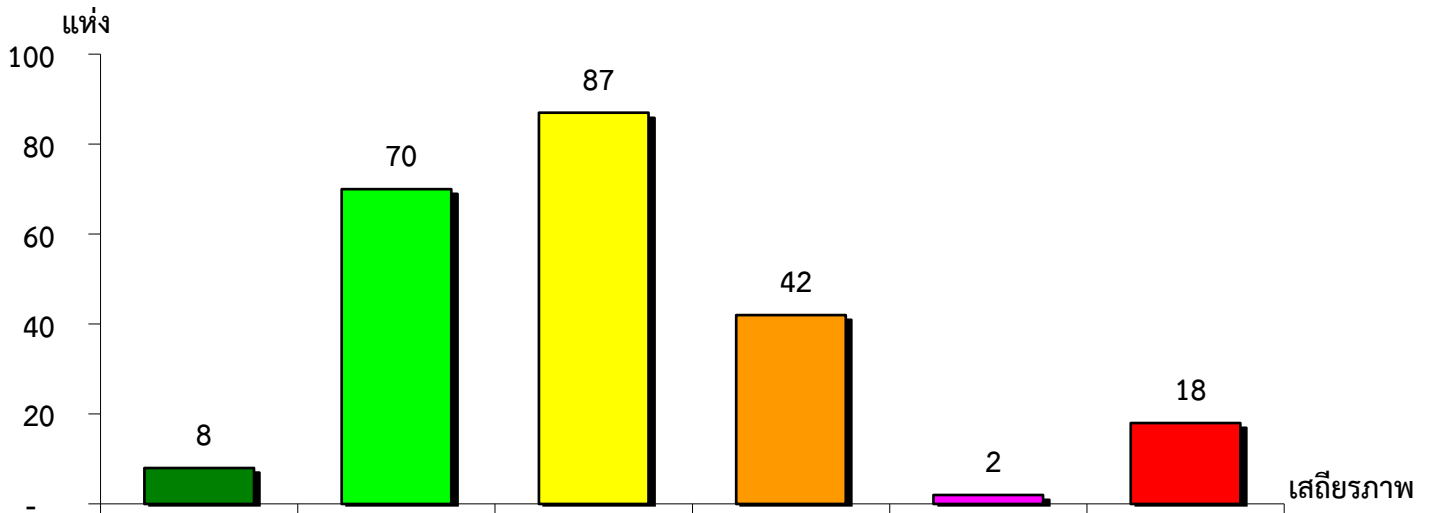


แผนภูมิแสดงจำนวนและร้อยละของ สหกรณ์และกลุ่มเกษตรกร จำแนกตามระดับเสถียรภาพ

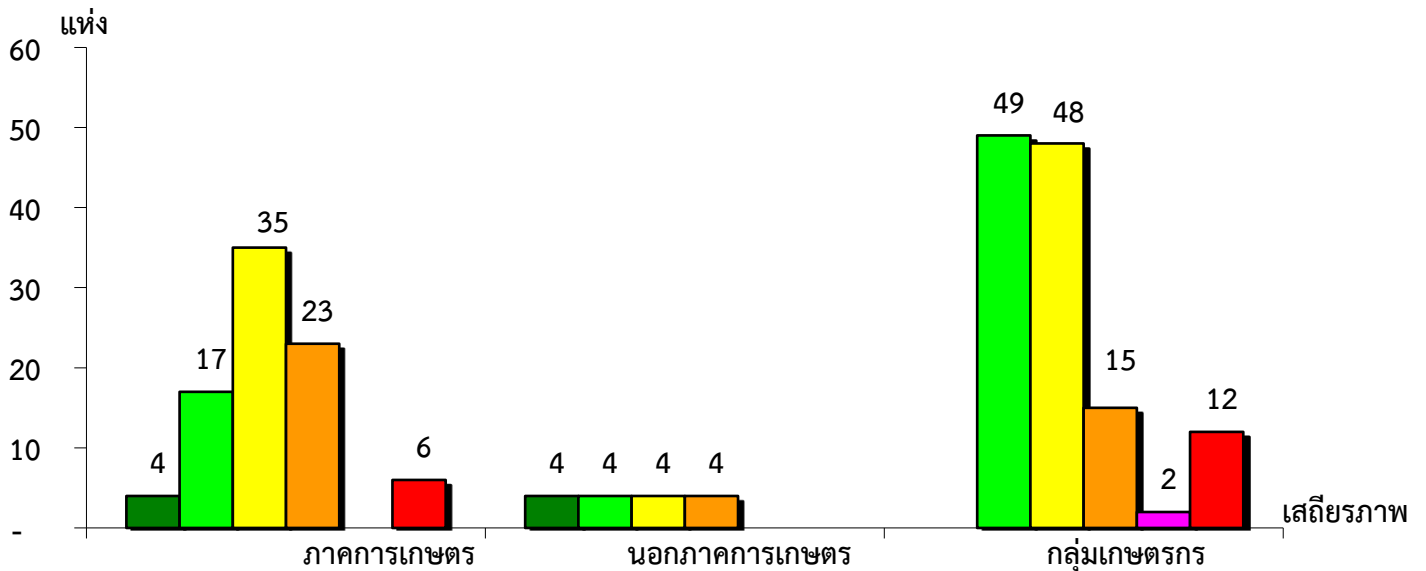
จังหวัดบุรีรัมย์ ประจำปี 2564



มั่นคงดีมาก	มั่นคงดี	มั่นคงตามมาตรฐาน	ต่ำกว่ามาตรฐาน	ต้องปรับปรุง	ต้องปรับปรุงเร่งด่วน
3.52%	30.84%	38.33%	18.50%	0.88%	7.93%

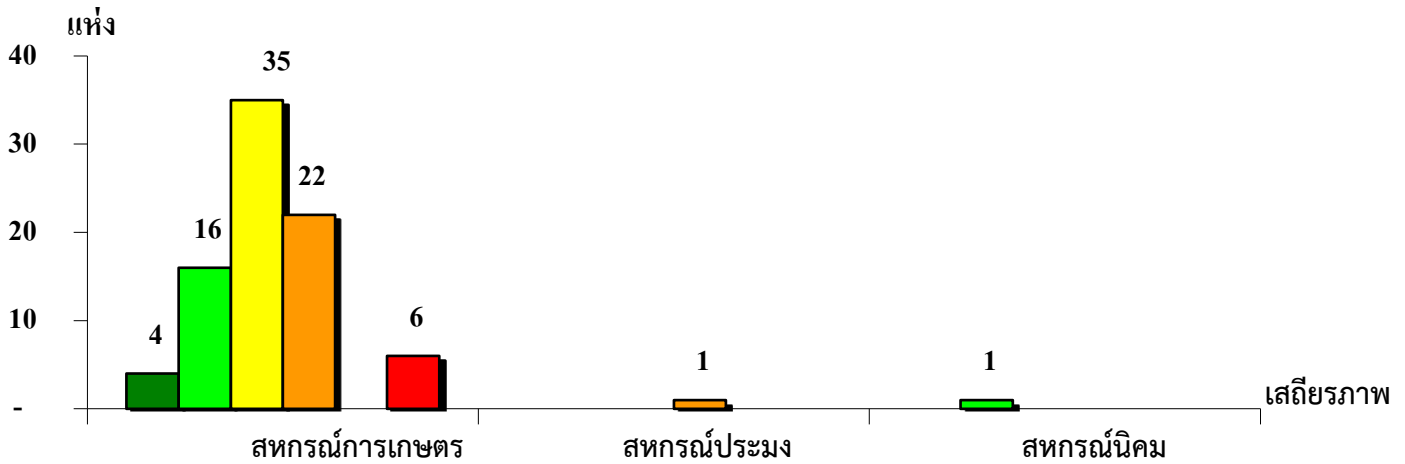
แผนภูมิแสดงจำนวนและร้อยละของ ภาคการเกษตร นอกภาคการเกษตร และกลุ่มเกษตรกร จำแนกตามระดับเสถียรภาพ

จังหวัดบุรีรัมย์ ประจำปี 2564



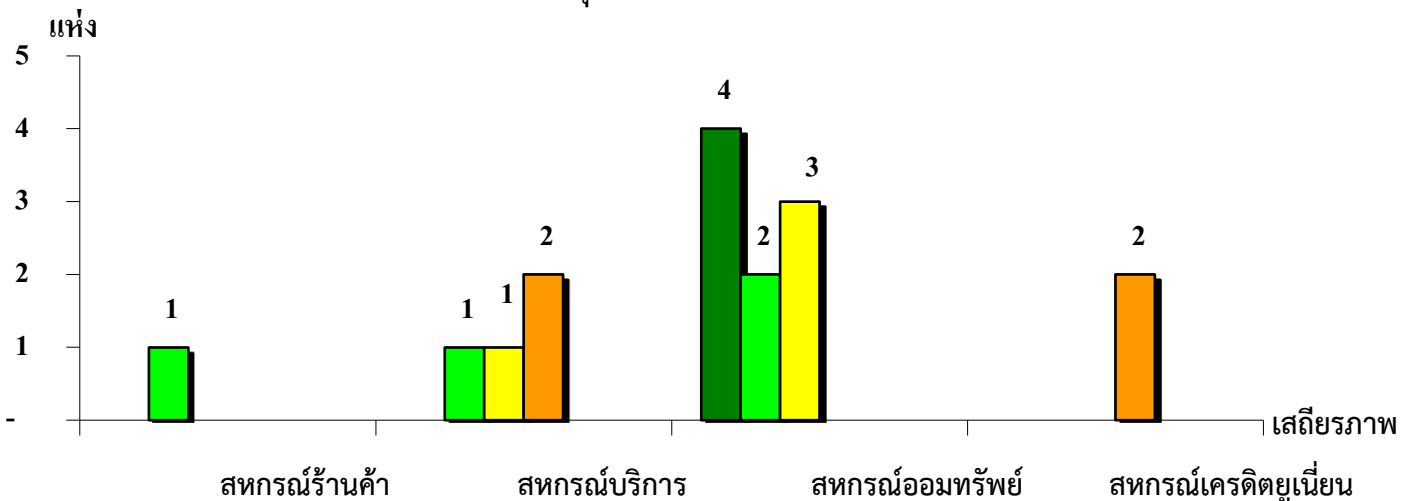
ระดับเสถียรภาพ	ภาคการเกษตร	นอกภาคการเกษตร	กลุ่มเกษตรกร
มั่นคงดีมาก	4.71%	25.00%	-
มั่นคงดี	20.00%	25.00%	38.89%
มั่นคงตามมาตรฐาน	41.17%	25.00%	38.10%
ต่ำกว่ามาตรฐาน	27.06%	25.00%	11.90%
ต้องปรับปรุง	-	-	1.59%
ต้องปรับปรุงเร่งด่วน	7.06%	-	9.52%

แผนภูมิแสดงจำนวนและร้อยละของ สหกรณ์ภาคการเกษตร จำแนกตามระดับเสถียรภาพ
จังหวัดบุรีรัมย์ ประจำปี 2564



มั่นคงดีมาก	4.82%	-	-
มั่นคงดี	19.28%	-	100.00%
มั่นคงตามมาตรฐาน	42.17%	-	-
ต่ำกว่ามาตรฐาน	26.50%	100.00%	-
ต้องปรับปรุง	-	-	-
ต้องปรับปรุงเร่งด่วน	7.23%	-	-

แผนภูมิแสดงจำนวนและร้อยละของ สหกรณ์นอกภาคการเกษตร จำแนกตามระดับเสถียรภาพ
จังหวัดบุรีรัมย์ ประจำปี 2564



มั่นคงดีมาก	-	-	44.45%	-
มั่นคงดี	100.00%	25.00%	22.22%	-
มั่นคงตามมาตรฐาน	-	25.00%	33.33%	-
ต่ำกว่ามาตรฐาน	-	50.00%	-	100.00%
ต้องปรับปรุง	-	-	-	-
ต้องปรับปรุงเร่งด่วน	-	-	-	-