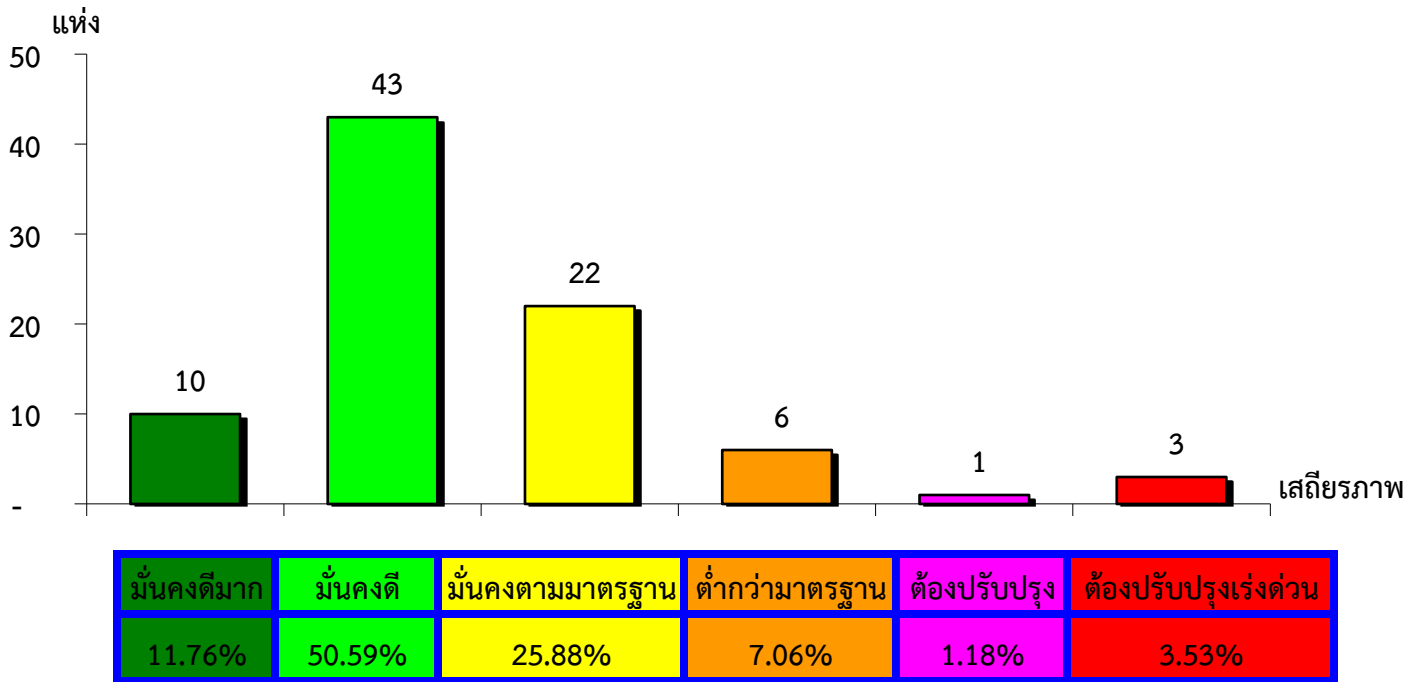


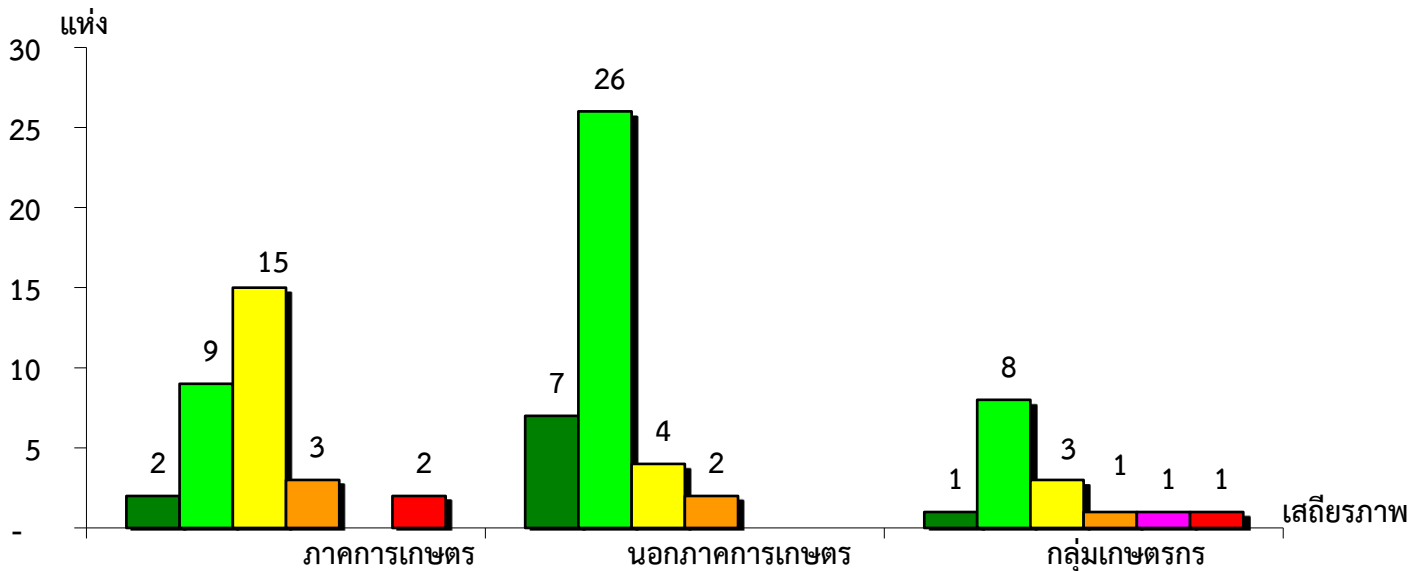
แผนภูมิแสดงจำนวนและร้อยละของ สหกรณ์และกลุ่มเกษตรกร จำแนกตามระดับเสถียรภาพ

จังหวัดฉะเชิงเทรา ประจำปี 2564



แผนภูมิแสดงจำนวนและร้อยละของ ภาคการเกษตร นอกภาคการเกษตร และกลุ่มเกษตรกร จำแนกตามระดับเสถียรภาพ

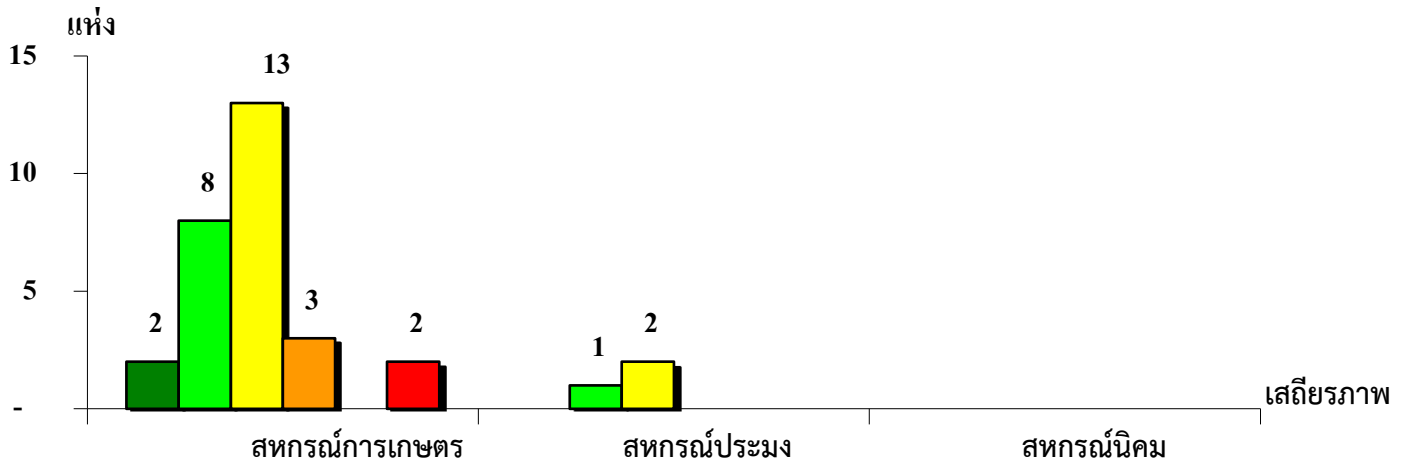
จังหวัดฉะเชิงเทรา ประจำปี 2564



ระดับเสถียรภาพ	ภาคการเกษตร (%)	นอกภาคการเกษตร (%)	กลุ่มเกษตรกร (%)
ดีมาก	6.45%	17.95%	6.66%
ดี	29.03%	66.67%	53.33%
ตามมาตรฐาน	48.39%	10.25%	20.00%
ต่ำกว่ามาตรฐาน	9.68%	5.13%	6.67%
ต้องปรับปรุง	-	-	6.67%
ต้องปรับปรุงเร่งด่วน	6.45%	-	6.67%

แผนภูมิแสดงจำนวนและร้อยละของ สหกรณ์ภาคการเกษตร จำแนกตามระดับเสถียรภาพ

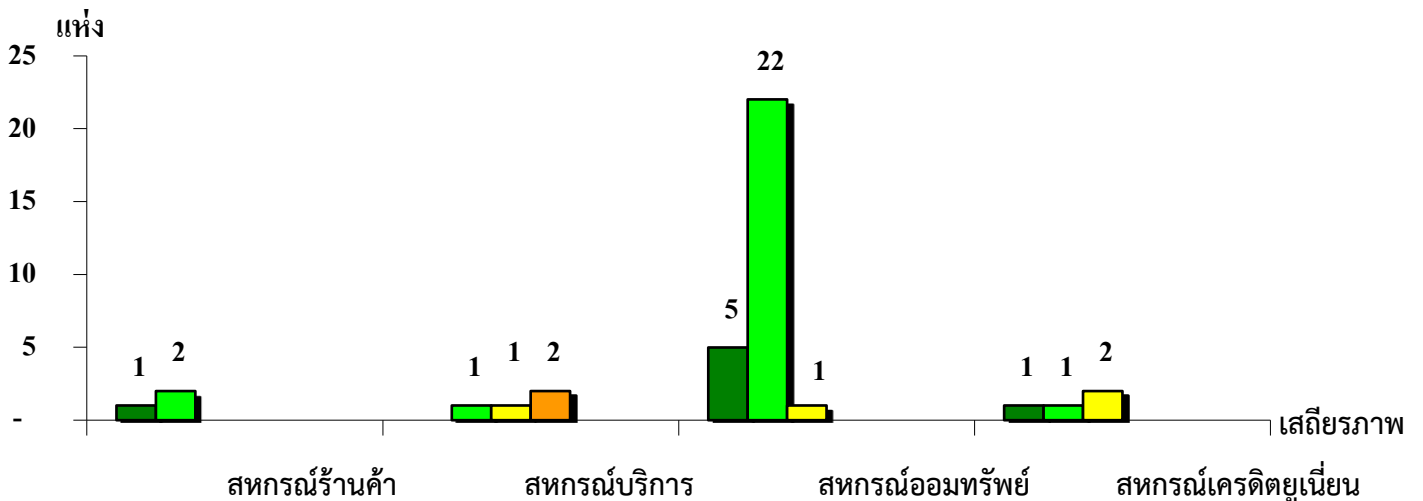
จังหวัดฉะเชิงเทรา ประจำปี 2564



เสถียรภาพ	สหกรณ์การเกษตร	สหกรณ์ประมง	สหกรณ์นิคม
มั่นคงดีมาก	7.15%	-	-
มั่นคงดี	28.57%	33.33%	-
มั่นคงตามมาตรฐาน	46.43%	66.67%	-
ต่ำกว่ามาตรฐาน	10.71%	-	-
ต้องปรับปรุง	-	-	-
ต้องปรับปรุงเร่งด่วน	7.14%	-	-

แผนภูมิแสดงจำนวนและร้อยละของ สหกรณ์นอกภาคการเกษตร จำแนกตามระดับเสถียรภาพ

จังหวัดฉะเชิงเทรา ประจำปี 2564



เสถียรภาพ	สหกรณ์ร้านค้า	สหกรณ์บริการ	สหกรณ์ออมทรัพย์	สหกรณ์เครดิตยูเนียน
มั่นคงดีมาก	33.33%	-	17.86%	25.00%
มั่นคงดี	66.67%	25.00%	78.57%	25.00%
มั่นคงตามมาตรฐาน	-	25.00%	3.57%	50.00%
ต่ำกว่ามาตรฐาน	-	50.00%	-	-
ต้องปรับปรุง	-	-	-	-
ต้องปรับปรุงเร่งด่วน	-	-	-	-