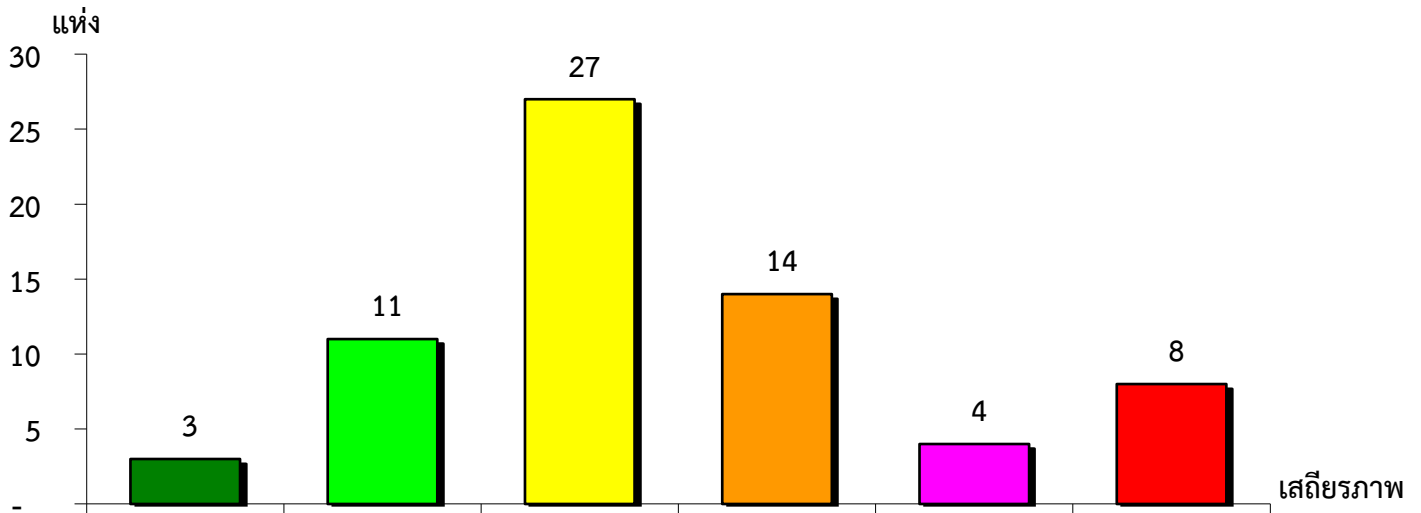


แผนภูมิแสดงจำนวนและร้อยละของ สหกรณ์และกลุ่มเกษตรกร จำแนกตามระดับเสถียรภาพ

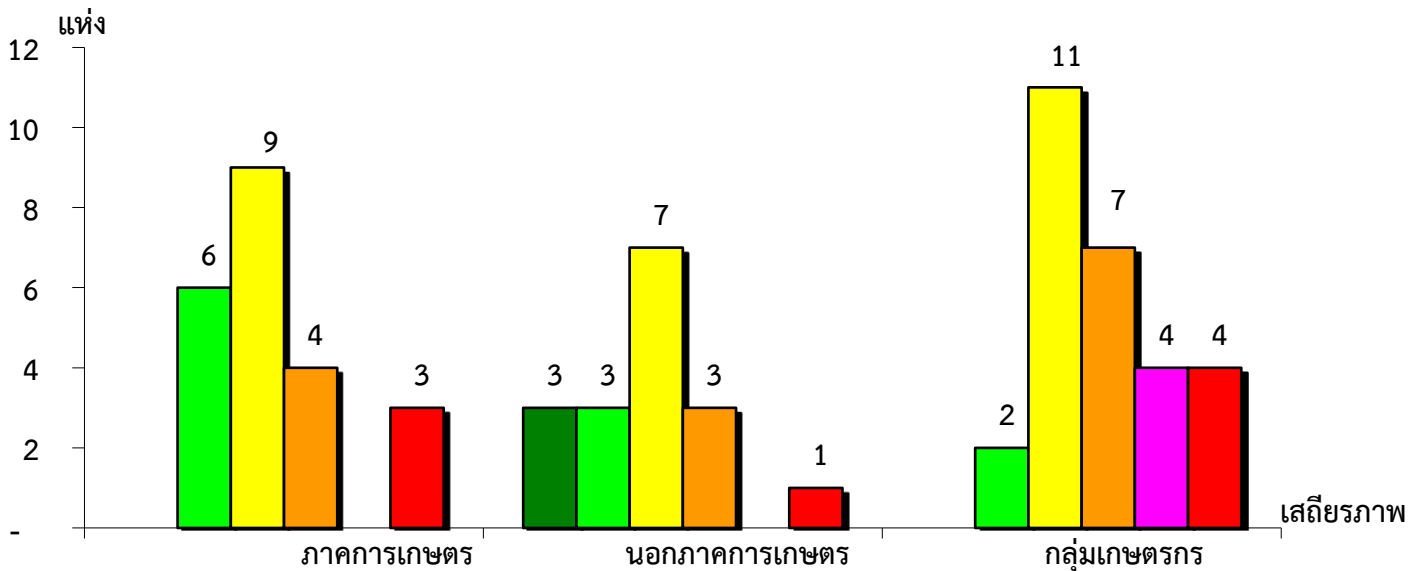
จังหวัดชัยนาท ประจำปี 2564



มั่นคงดีมาก	มั่นคงดี	มั่นคงตามมาตรฐาน	ต่ำกว่ามาตรฐาน	ต้องปรับปรุง	ต้องปรับปรุงเร่งด่วน
4.48%	16.42%	40.30%	20.89%	5.97%	11.94%

แผนภูมิแสดงจำนวนและร้อยละของ ภาคการเกษตร นอกภาคการเกษตร และกลุ่มเกษตรกร จำแนกตามระดับเสถียรภาพ

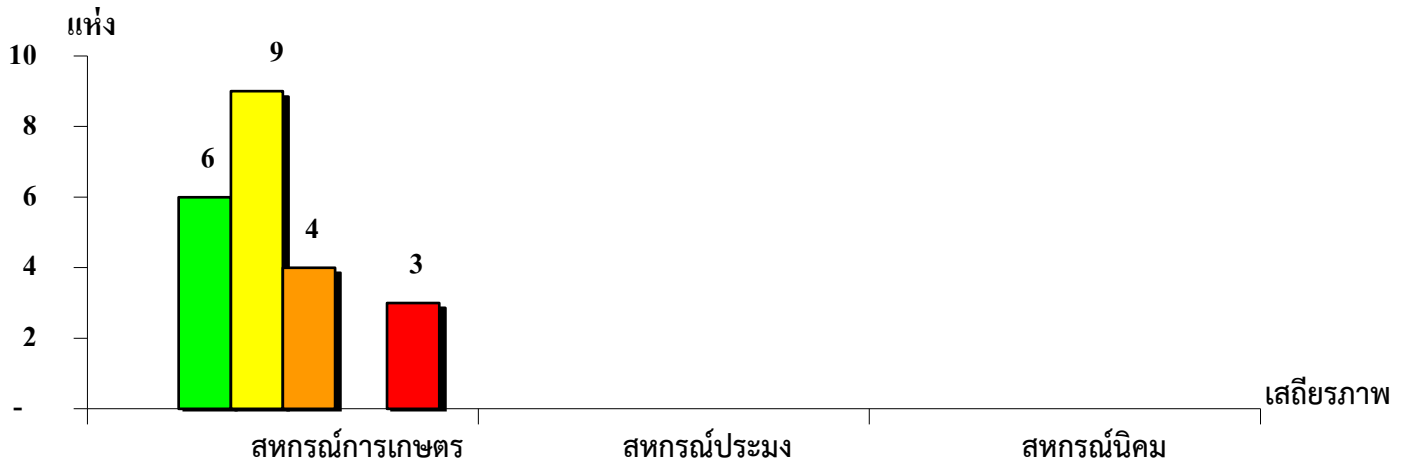
จังหวัดชัยนาท ประจำปี 2564



มั่นคงดีมาก	-	17.65%	-
มั่นคงดี	27.27%	17.65%	7.14%
มั่นคงตามมาตรฐาน	40.91%	41.17%	39.28%
ต่ำกว่ามาตรฐาน	18.18%	17.65%	25.00%
ต้องปรับปรุง	-	-	14.29%
ต้องปรับปรุงเร่งด่วน	13.64%	5.88%	14.29%

แผนภูมิแสดงจำนวนและร้อยละของ สหกรณ์ภาคการเกษตร จำแนกตามระดับเสถียรภาพ

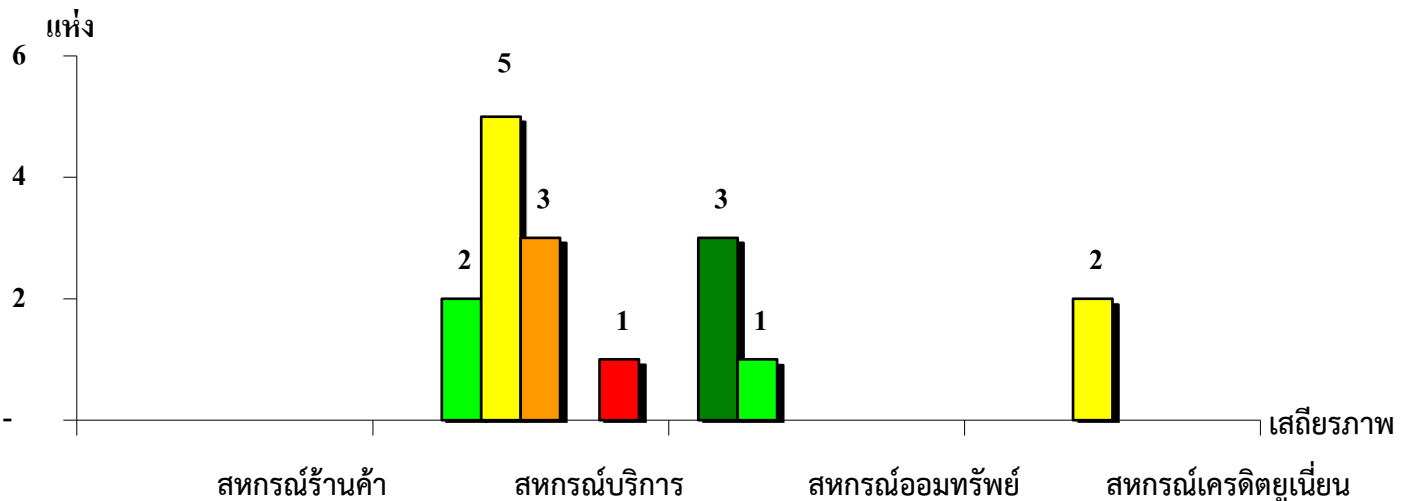
จังหวัดชัยนาท ประจำปี 2564



เสถียรภาพ	สหกรณ์การเกษตร	สหกรณ์ประมง	สหกรณ์นิคม
มั่นคงดีมาก	-	-	-
มั่นคงดี	27.27%	-	-
มั่นคงตามมาตรฐาน	40.91%	-	-
ต่ำกว่ามาตรฐาน	18.18%	-	-
ต้องปรับปรุง	-	-	-
ต้องปรับปรุงเร่งด่วน	13.64%	-	-

แผนภูมิแสดงจำนวนและร้อยละของ สหกรณ์นอกภาคการเกษตร จำแนกตามระดับเสถียรภาพ

จังหวัดชัยนาท ประจำปี 2564



เสถียรภาพ	สหกรณ์ร้านค้า	สหกรณ์บริการ	สหกรณ์ออมทรัพย์	สหกรณ์เครดิตยูเนียน
มั่นคงดีมาก	-	-	75.00%	-
มั่นคงดี	-	18.18%	25.00%	-
มั่นคงตามมาตรฐาน	-	45.45%	-	100.00%
ต่ำกว่ามาตรฐาน	-	27.28%	-	-
ต้องปรับปรุง	-	-	-	-
ต้องปรับปรุงเร่งด่วน	-	9.09%	-	-