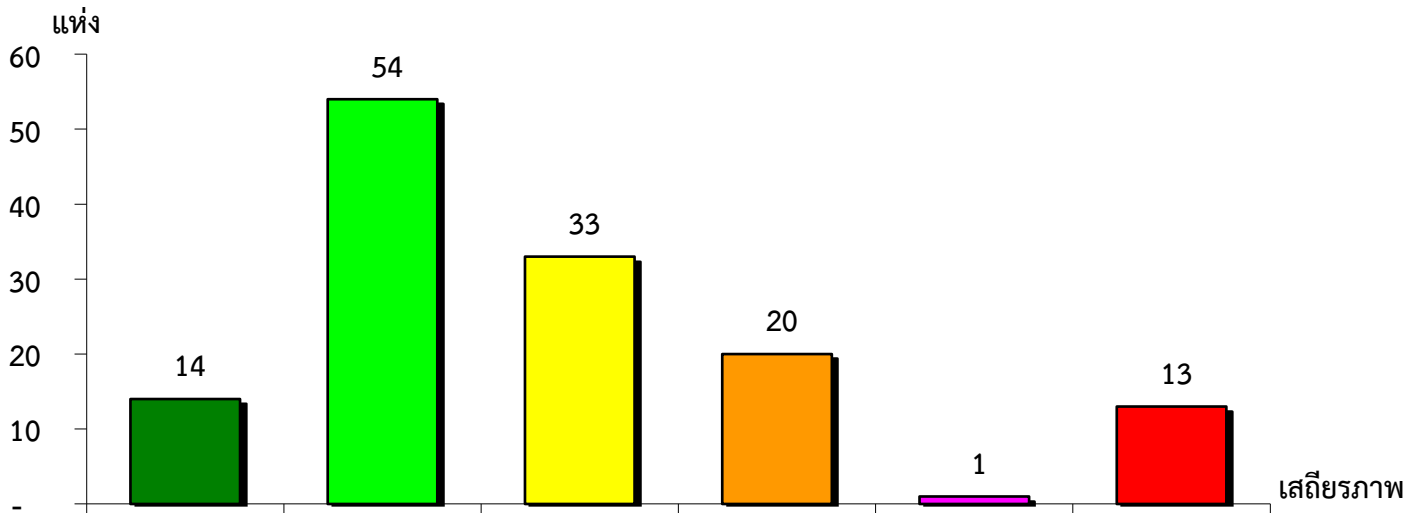


แผนภูมิแสดงจำนวนและร้อยละของ สหกรณ์และกลุ่มเกษตรกร จำแนกตามระดับเสถียรภาพ

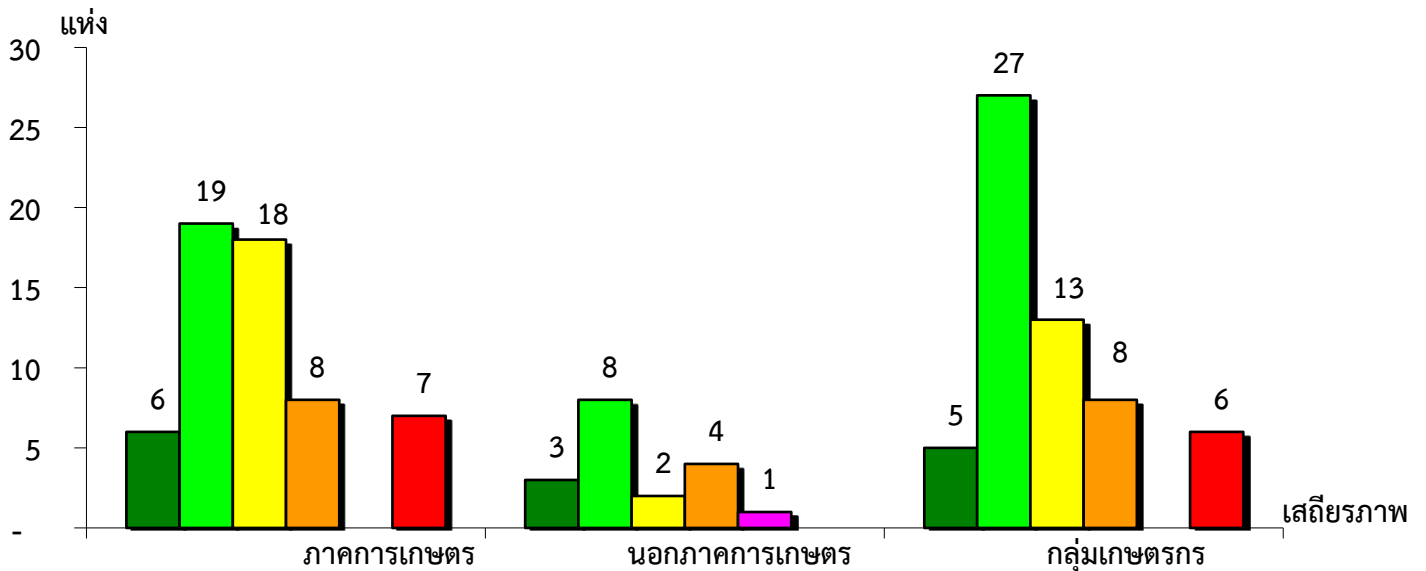
จังหวัดชัยภูมิ ประจำปี 2564



มั่นคงดีมาก	มั่นคงดี	มั่นคงตามมาตรฐาน	ต่ำกว่ามาตรฐาน	ต้องปรับปรุง	ต้องปรับปรุงเร่งด่วน
10.37%	40.00%	24.44%	14.82%	0.74%	9.63%

แผนภูมิแสดงจำนวนและร้อยละของ ภาคการเกษตร นอกภาคการเกษตร และกลุ่มเกษตรกร จำแนกตามระดับเสถียรภาพ

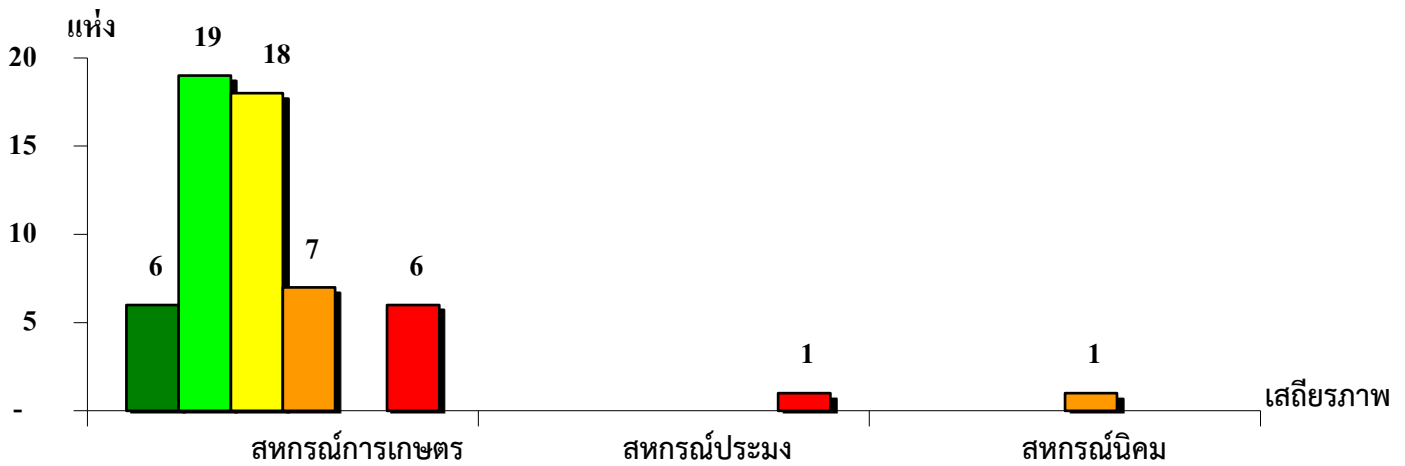
จังหวัดชัยภูมิ ประจำปี 2564



มั่นคงดีมาก	10.35%	16.67%	8.48%
มั่นคงดี	32.76%	44.44%	45.76%
มั่นคงตามมาตรฐาน	31.03%	11.11%	22.03%
ต่ำกว่ามาตรฐาน	13.79%	22.22%	13.56%
ต้องปรับปรุง	-	5.56%	-
ต้องปรับปรุงเร่งด่วน	12.07%	-	10.17%

แผนภูมิแสดงจำนวนและร้อยละของ สหกรณ์ภาคการเกษตร จำแนกตามระดับเสถียรภาพ

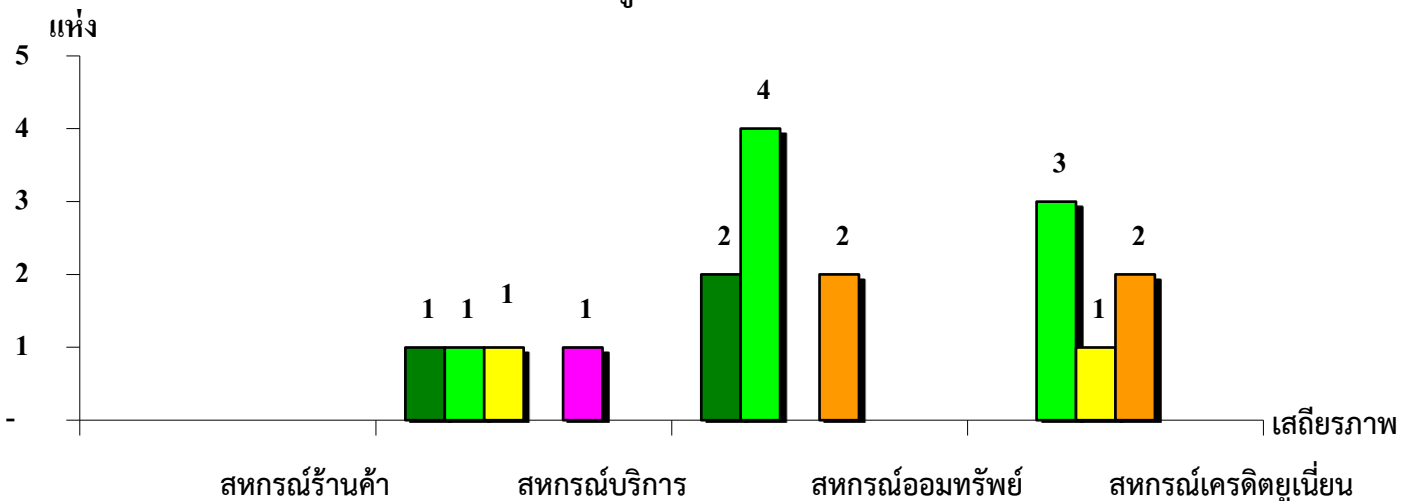
จังหวัดชัยภูมิ ประจำปี 2564



ระดับเสถียรภาพ	สหกรณ์การเกษตร	สหกรณ์ประมง	สหกรณ์นิคม
มั่นคงดีมาก	10.71%	-	-
มั่นคงดี	33.93%	-	-
มั่นคงตามมาตรฐาน	32.15%	-	-
ต่ำกว่ามาตรฐาน	12.50%	-	100.00%
ต้องปรับปรุง	-	-	-
ต้องปรับปรุงเร่งด่วน	10.71%	100.00%	-

แผนภูมิแสดงจำนวนและร้อยละของ สหกรณ์นอกภาคการเกษตร จำแนกตามระดับเสถียรภาพ

จังหวัดชัยภูมิ ประจำปี 2564



ระดับเสถียรภาพ	สหกรณ์ร้านค้า	สหกรณ์บริการ	สหกรณ์ออมทรัพย์	สหกรณ์เครดิตยูเนียน
มั่นคงดีมาก	-	25.00%	25.00%	-
มั่นคงดี	-	25.00%	50.00%	50.00%
มั่นคงตามมาตรฐาน	-	25.00%	-	16.67%
ต่ำกว่ามาตรฐาน	-	-	25.00%	33.33%
ต้องปรับปรุง	-	25.00%	-	-
ต้องปรับปรุงเร่งด่วน	-	-	-	-