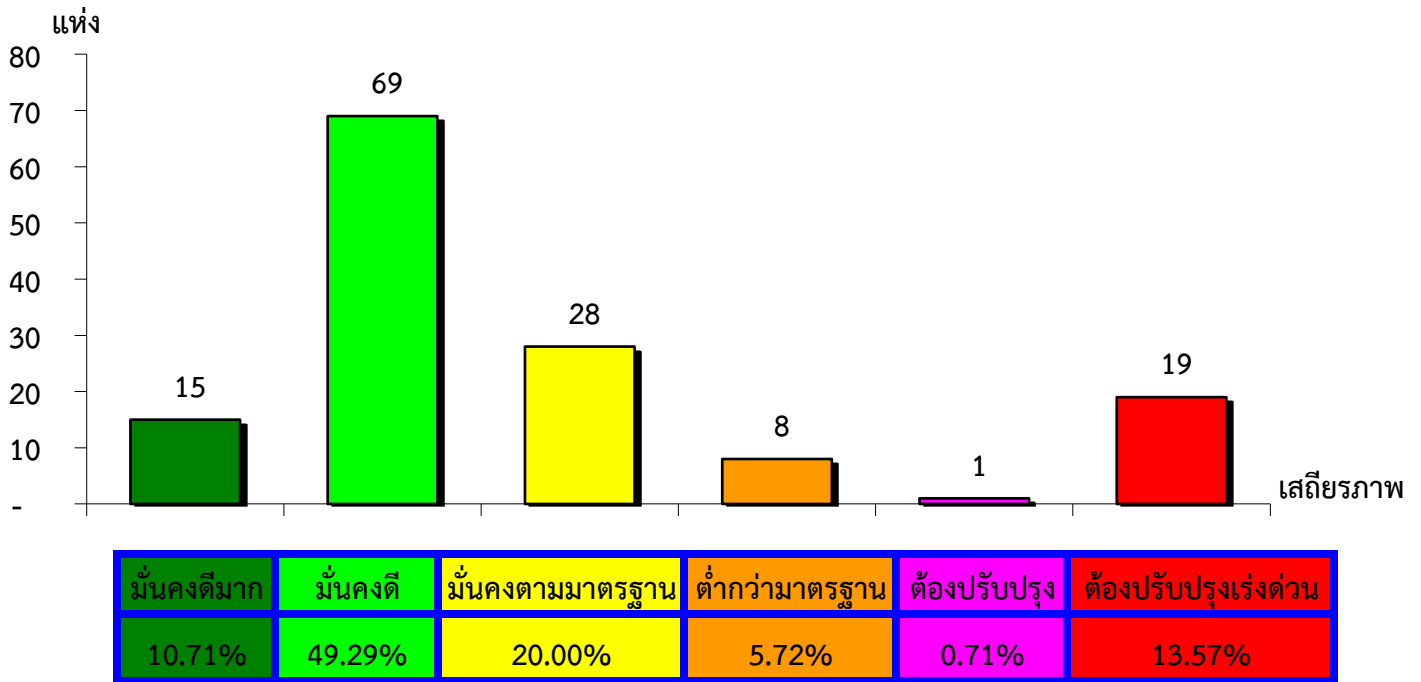
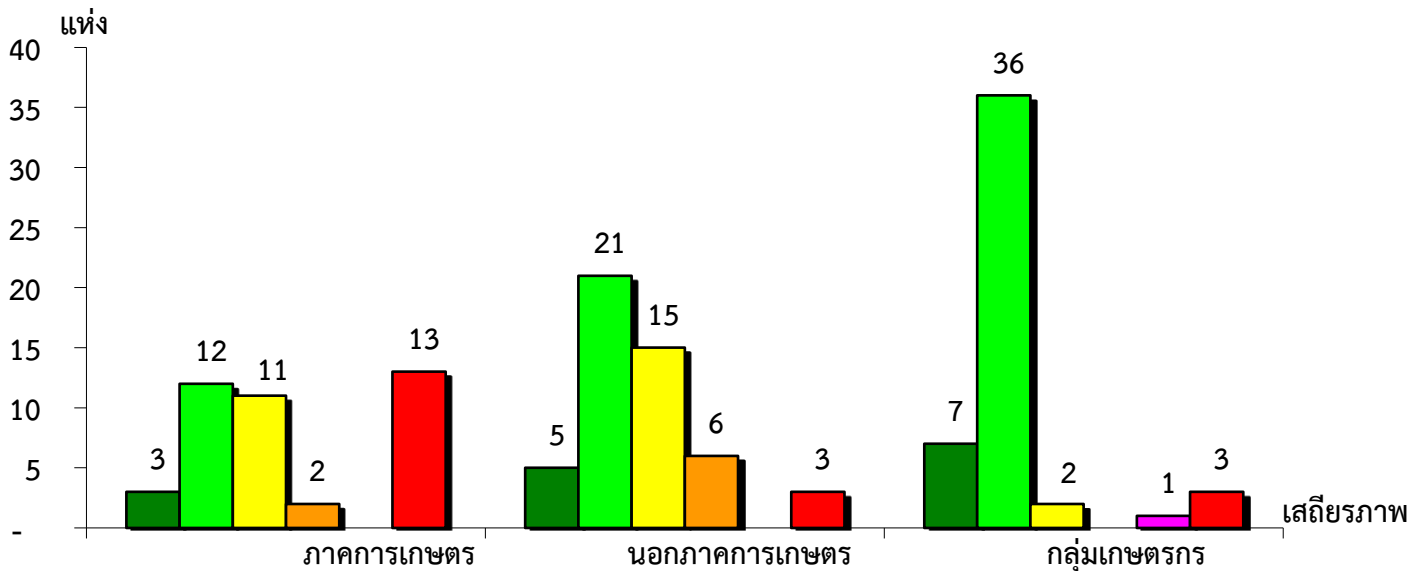


แผนภูมิแสดงจำนวนและร้อยละของ สหกรณ์และกลุ่มเกษตรกร จำแนกตามระดับเสถียรภาพ
จังหวัดจันทบุรี ประจำปี 2564

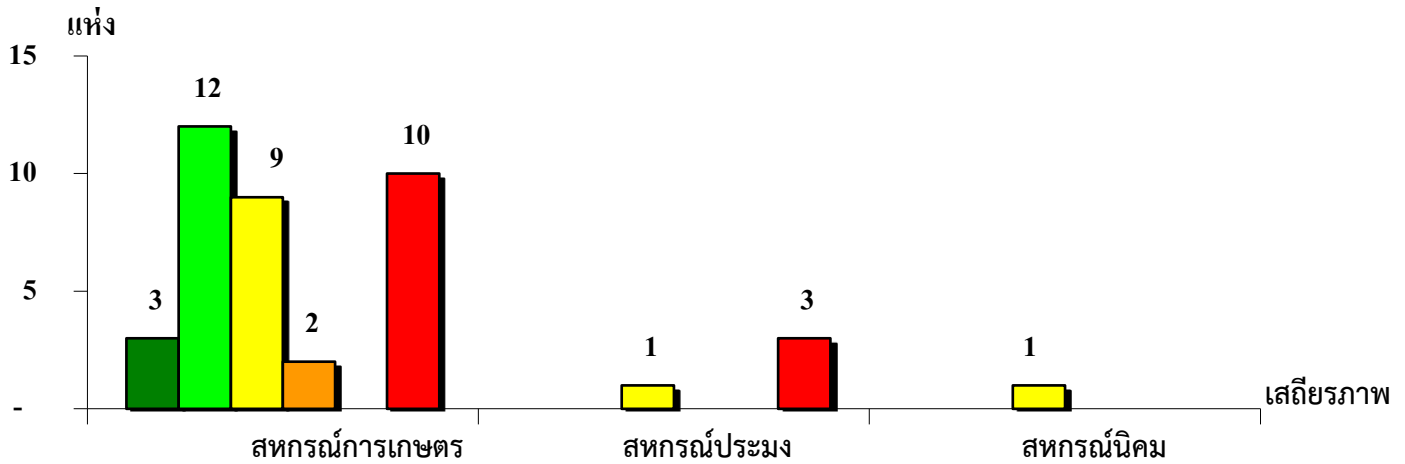


แผนภูมิแสดงจำนวนและร้อยละของ ภาคการเกษตร นอกภาคการเกษตร และกลุ่มเกษตรกร จำแนกตามระดับเสถียรภาพ
จังหวัดจันทบุรี ประจำปี 2564



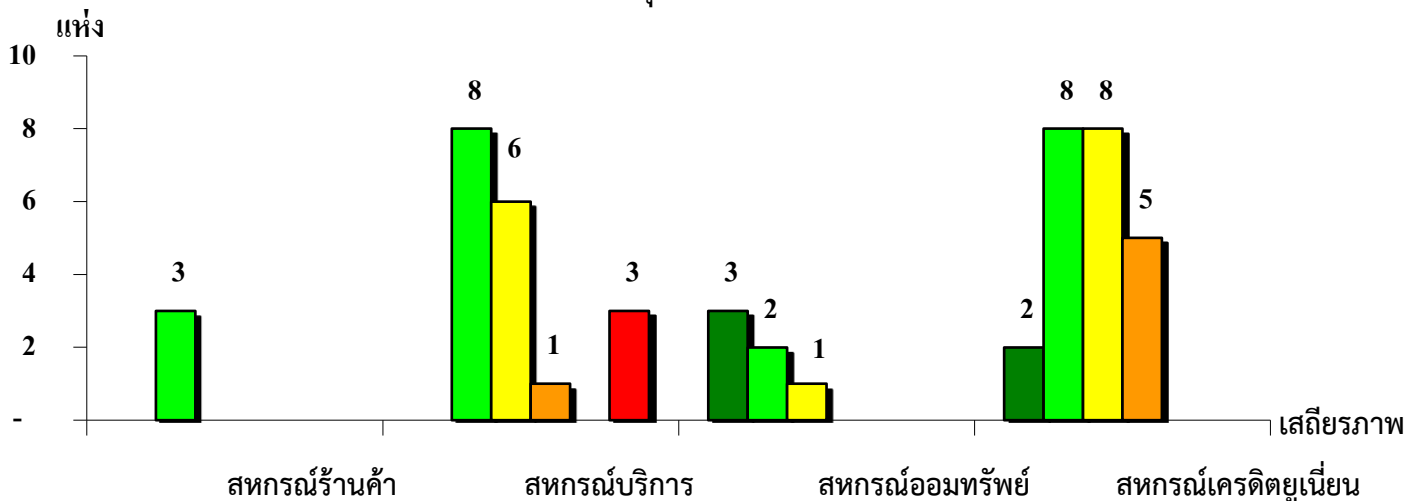
ระดับเสถียรภาพ	ภาคการเกษตร	นอกภาคการเกษตร	กลุ่มเกษตรกร
มั่นคงดีมาก	7.31%	10.00%	14.29%
มั่นคงดี	29.27%	42.00%	73.47%
มั่นคงตามมาตรฐาน	26.83%	30.00%	4.08%
ต่ำกว่ามาตรฐาน	4.88%	12.00%	-
ต้องปรับปรุง	-	-	2.04%
ต้องปรับปรุงเร่งด่วน	31.71%	6.00%	6.12%

แผนภูมิแสดงจำนวนและร้อยละของ สหกรณ์ภาคการเกษตร จำแนกตามระดับเสถียรภาพ
จังหวัดจันทบุรี ประจำปี 2564



มั่นคงดีมาก	8.33%	-	-
มั่นคงดี	33.33%	-	-
มั่นคงตามมาตรฐาน	25.00%	25.00%	100.00%
ต่ำกว่ามาตรฐาน	5.56%	-	-
ต้องปรับปรุง	-	-	-
ต้องปรับปรุงเร่งด่วน	27.78%	75.00%	-

แผนภูมิแสดงจำนวนและร้อยละของ สหกรณ์นอกภาคการเกษตร จำแนกตามระดับเสถียรภาพ
จังหวัดจันทบุรี ประจำปี 2564



มั่นคงดีมาก	-	-	50.00%	8.70%
มั่นคงดี	100.00%	44.44%	33.33%	34.78%
มั่นคงตามมาตรฐาน	-	33.33%	16.67%	34.78%
ต่ำกว่ามาตรฐาน	-	5.56%	-	21.74%
ต้องปรับปรุง	-	-	-	-
ต้องปรับปรุงเร่งด่วน	-	16.67%	-	-