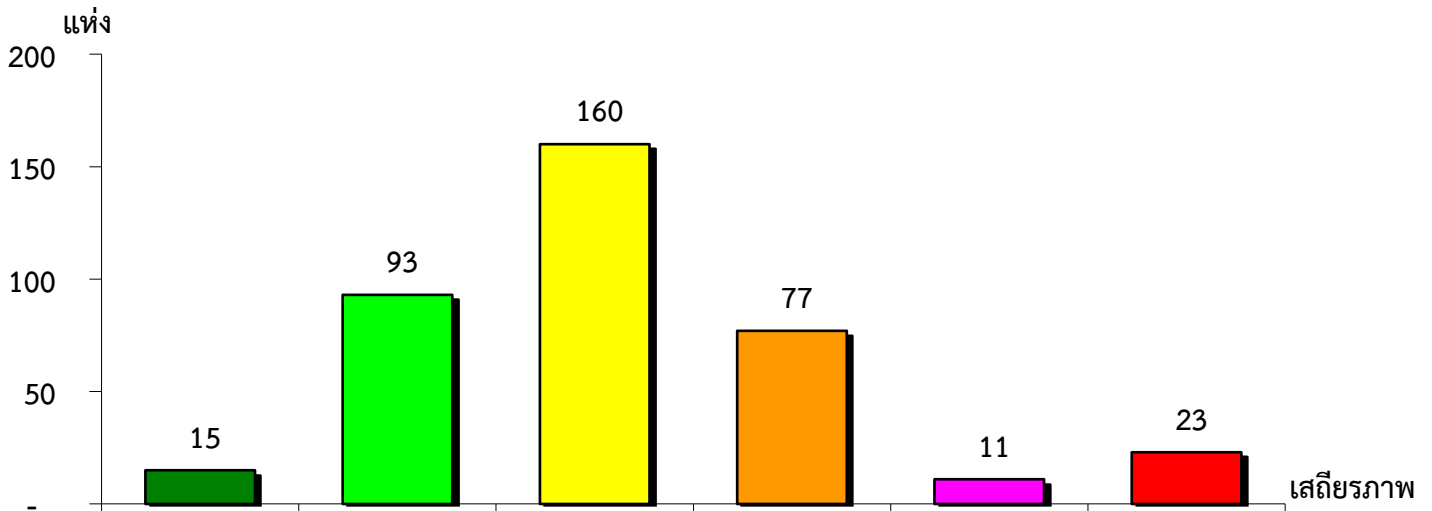


แผนภูมิแสดงจำนวนและร้อยละของ สหกรณ์และกลุ่มเกษตรกร จำแนกตามระดับเสถียรภาพ

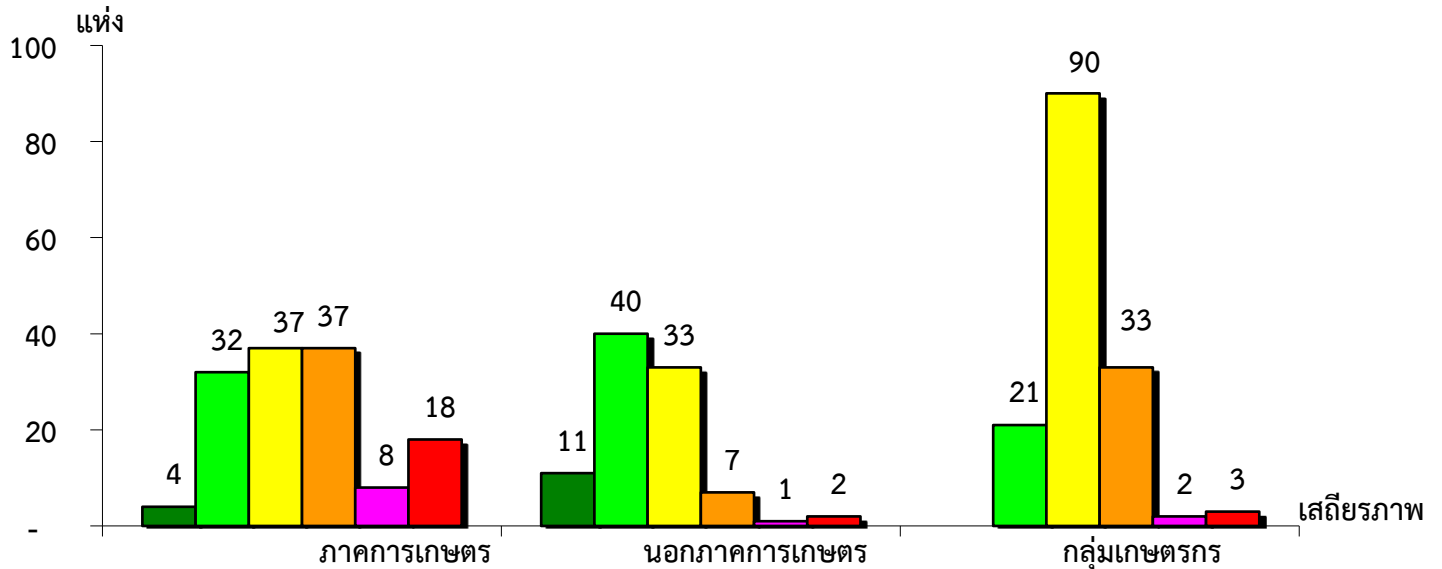
จังหวัดเชียงใหม่ ประจำปี 2564



มั่นคงดีมาก	มั่นคงดี	มั่นคงตามมาตรฐาน	ต่ำกว่ามาตรฐาน	ต้องปรับปรุง	ต้องปรับปรุงเร่งด่วน
3.96%	24.54%	42.21%	20.32%	2.90%	6.07%

แผนภูมิแสดงจำนวนและร้อยละของ ภาคการเกษตร นอกภาคการเกษตร และกลุ่มเกษตรกร จำแนกตามระดับเสถียรภาพ

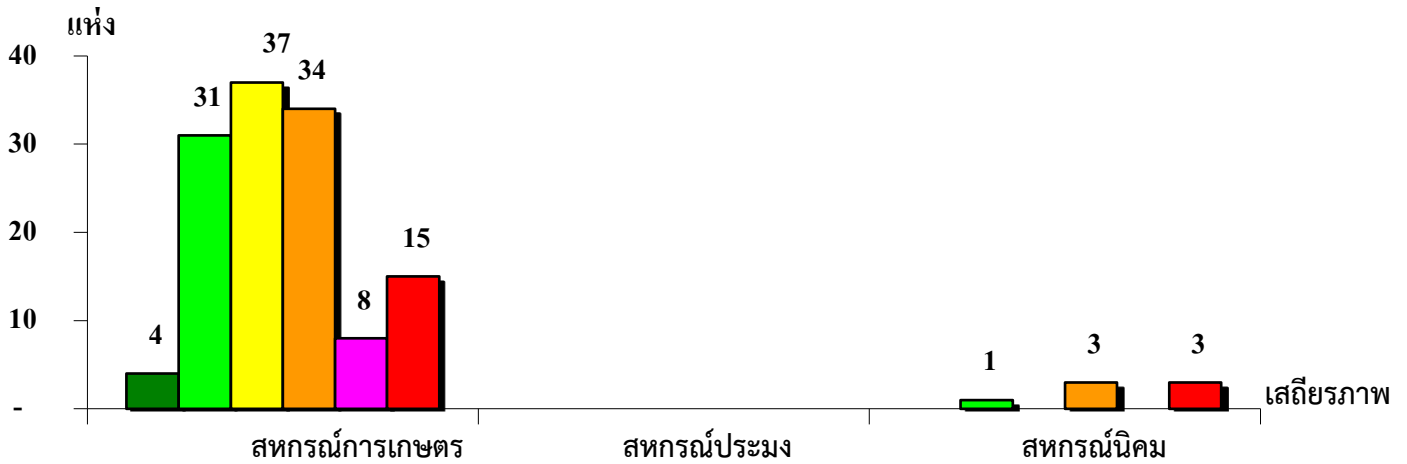
จังหวัดเชียงใหม่ ประจำปี 2564



ระดับเสถียรภาพ	ภาคการเกษตร	นอกภาคการเกษตร	กลุ่มเกษตรกร
มั่นคงดีมาก	2.94%	11.70%	-
มั่นคงดี	23.53%	42.55%	14.09%
มั่นคงตามมาตรฐาน	27.21%	35.11%	60.41%
ต่ำกว่ามาตรฐาน	27.21%	7.45%	22.15%
ต้องปรับปรุง	5.88%	1.06%	1.34%
ต้องปรับปรุงเร่งด่วน	13.23%	2.13%	2.01%

แผนภูมิแสดงจำนวนและร้อยละของ สหกรณ์ภาคการเกษตร จำแนกตามระดับเสถียรภาพ

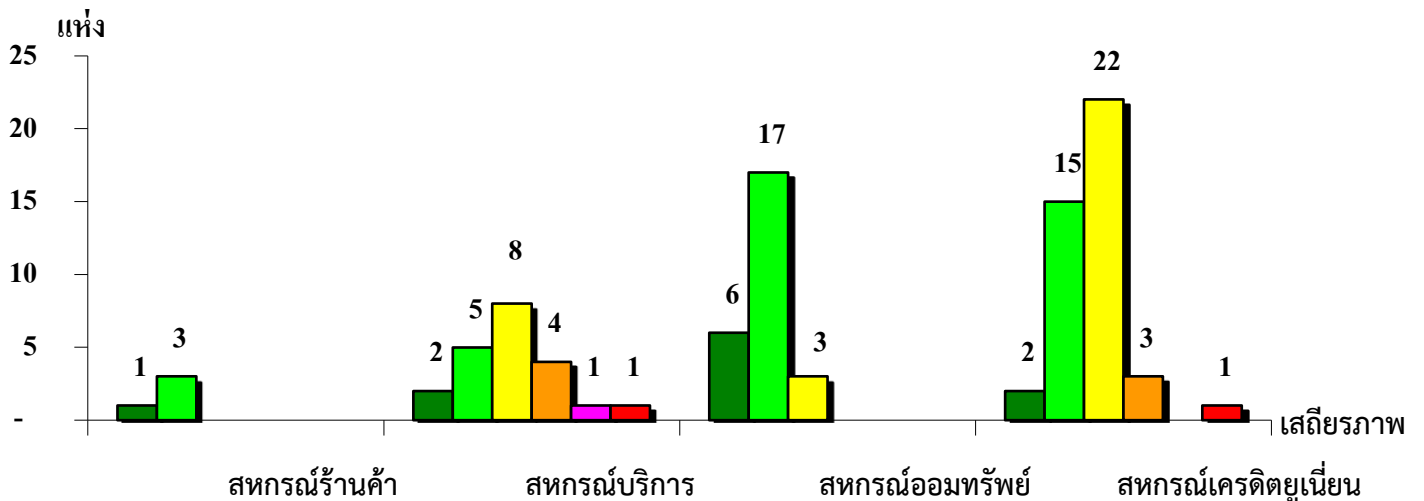
จังหวัดเชียงใหม่ ประจำปี 2564



ระดับเสถียรภาพ	สหกรณ์การเกษตร	สหกรณ์ประมง	สหกรณ์นิคม
มั่นคงดีมาก	3.10%	-	-
มั่นคงดี	24.03%	-	14.28%
มั่นคงตามมาตรฐาน	28.68%	-	-
ต่ำกว่ามาตรฐาน	26.36%	-	42.86%
ต้องปรับปรุง	6.20%	-	-
ต้องปรับปรุงเร่งด่วน	11.63%	-	42.86%

แผนภูมิแสดงจำนวนและร้อยละของ สหกรณ์นอกภาคการเกษตร จำแนกตามระดับเสถียรภาพ

จังหวัดเชียงใหม่ ประจำปี 2564



ระดับเสถียรภาพ	สหกรณ์ร้านค้า	สหกรณ์บริการ	สหกรณ์ออมทรัพย์	สหกรณ์เครดิตยูเนียน
มั่นคงดีมาก	25.00%	9.52%	23.08%	4.65%
มั่นคงดี	75.00%	23.81%	65.38%	34.88%
มั่นคงตามมาตรฐาน	-	38.10%	11.54%	51.16%
ต่ำกว่ามาตรฐาน	-	19.05%	-	6.98%
ต้องปรับปรุง	-	4.76%	-	-
ต้องปรับปรุงเร่งด่วน	-	4.76%	-	2.33%