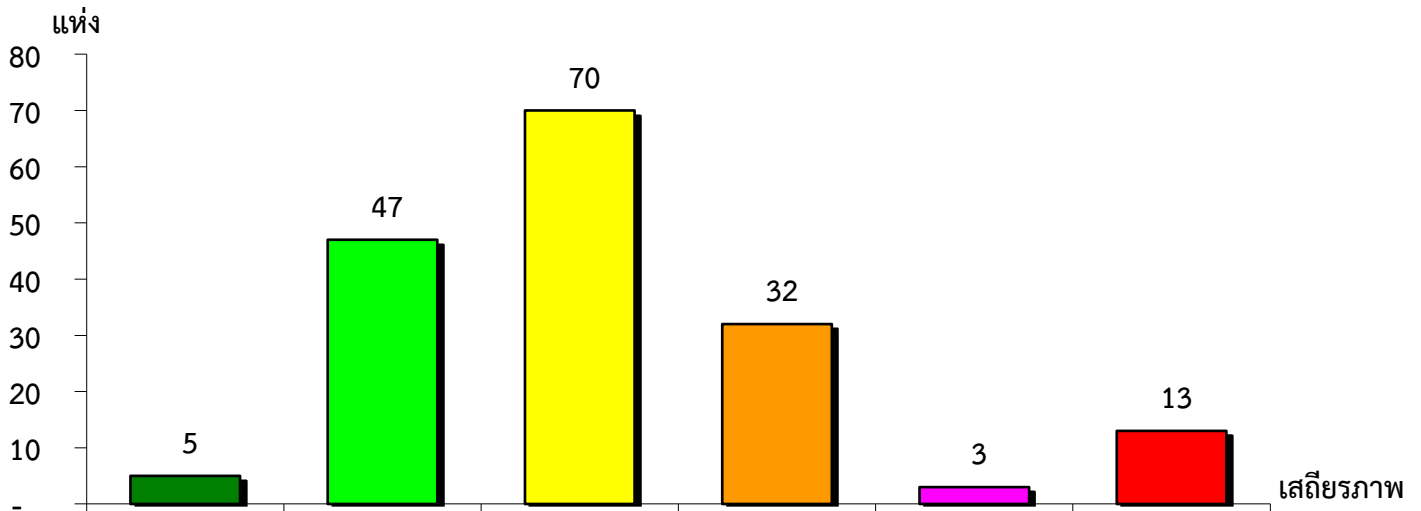


แผนภูมิแสดงจำนวนและร้อยละของ สหกรณ์และกลุ่มเกษตรกร จำแนกตามระดับเสถียรภาพ

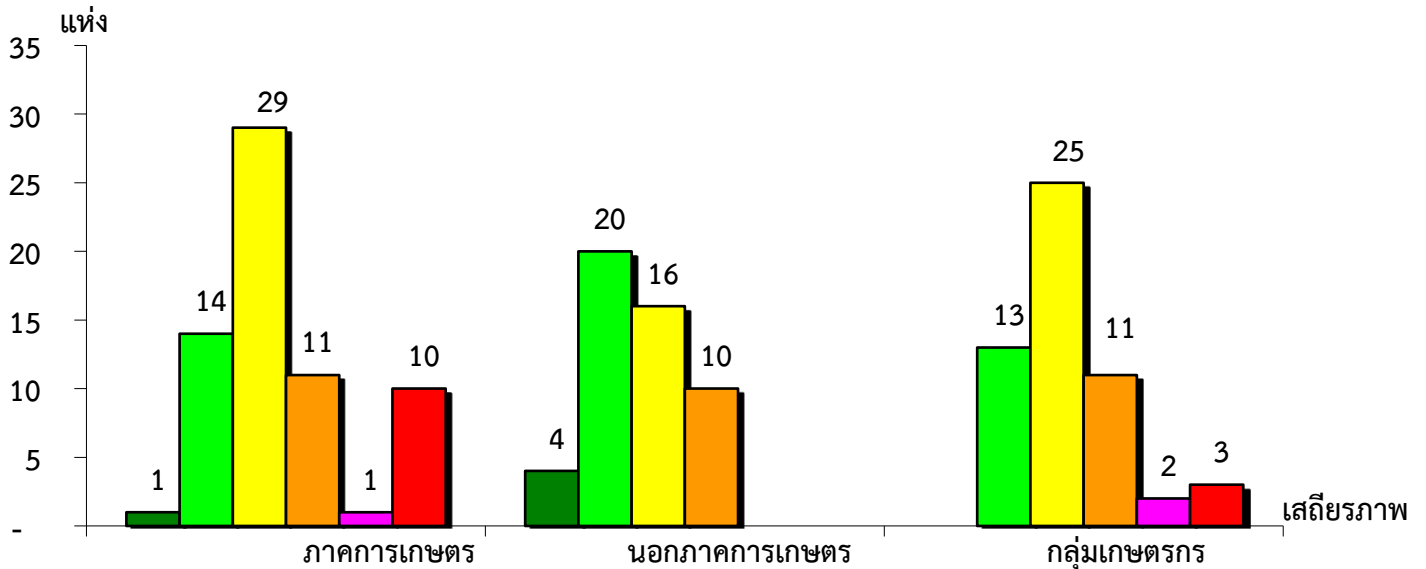
จังหวัดเชียงราย ประจำปี 2564



ดีมาก	ดี	ตามมาตรฐาน	ต่ำกว่ามาตรฐาน	ต้องปรับปรุง	ต้องปรับปรุงเร่งด่วน
2.94%	27.65%	41.18%	18.82%	1.76%	7.65%

แผนภูมิแสดงจำนวนและร้อยละของ ภาคการเกษตร นอกภาคการเกษตร และกลุ่มเกษตรกร จำแนกตามระดับเสถียรภาพ

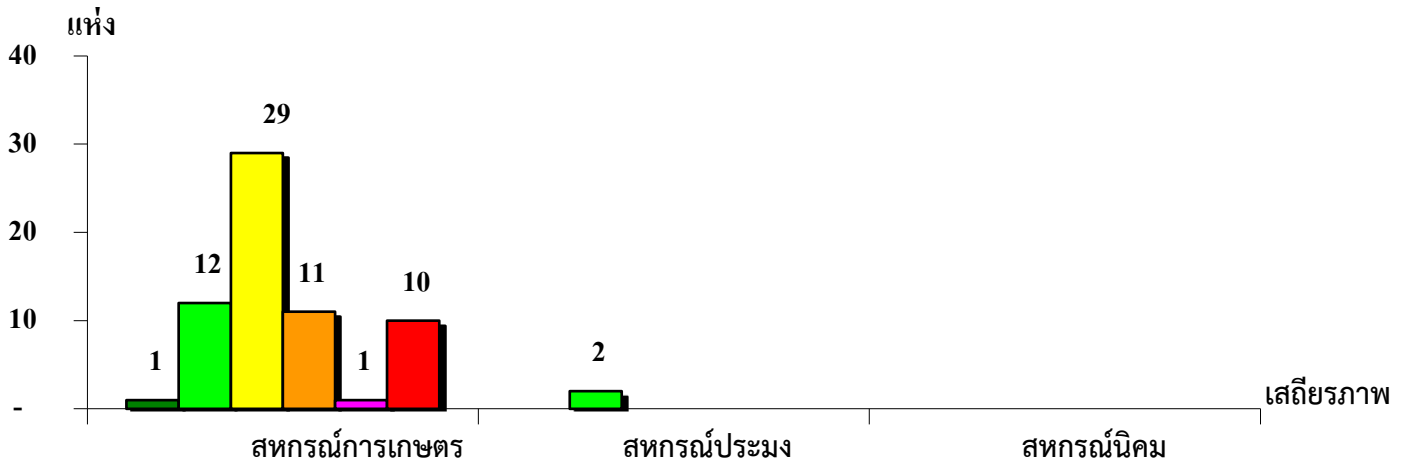
จังหวัดเชียงราย ประจำปี 2564



ระดับเสถียรภาพ	ภาคการเกษตร	นอกภาคการเกษตร	กลุ่มเกษตรกร
ดีมาก	1.52%	8.00%	-
ดี	21.21%	40.00%	24.07%
ตามมาตรฐาน	43.94%	32.00%	46.30%
ต่ำกว่ามาตรฐาน	16.66%	20.00%	20.37%
ต้องปรับปรุง	1.52%	-	3.70%
ต้องปรับปรุงเร่งด่วน	15.15%	-	5.56%

แผนภูมิแสดงจำนวนและร้อยละของ สหกรณ์ภาคการเกษตร จำแนกตามระดับเสถียรภาพ

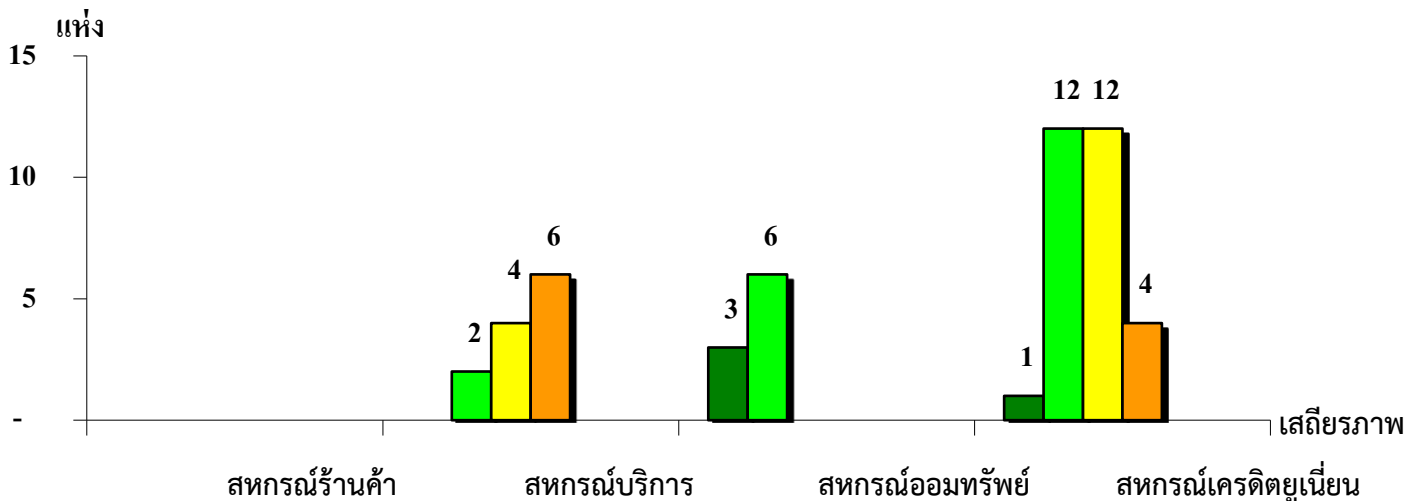
จังหวัดเชียงราย ประจำปี 2564



ระดับเสถียรภาพ	สหกรณ์การเกษตร	สหกรณ์ประมง	สหกรณ์นิคม
มั่นคงดีมาก	1.56%	-	-
มั่นคงดี	18.75%	100.00%	-
มั่นคงตามมาตรฐาน	45.31%	-	-
ต่ำกว่ามาตรฐาน	17.19%	-	-
ต้องปรับปรุง	1.56%	-	-
ต้องปรับปรุงเร่งด่วน	15.63%	-	-

แผนภูมิแสดงจำนวนและร้อยละของ สหกรณ์นอกภาคการเกษตร จำแนกตามระดับเสถียรภาพ

จังหวัดเชียงราย ประจำปี 2564



ระดับเสถียรภาพ	สหกรณ์ร้านค้า	สหกรณ์บริการ	สหกรณ์ออมทรัพย์	สหกรณ์เครดิตยูเนียน
มั่นคงดีมาก	-	-	33.33%	3.45%
มั่นคงดี	-	16.67%	66.67%	41.38%
มั่นคงตามมาตรฐาน	-	33.33%	-	41.38%
ต่ำกว่ามาตรฐาน	-	50.00%	-	13.79%
ต้องปรับปรุง	-	-	-	-
ต้องปรับปรุงเร่งด่วน	-	-	-	-