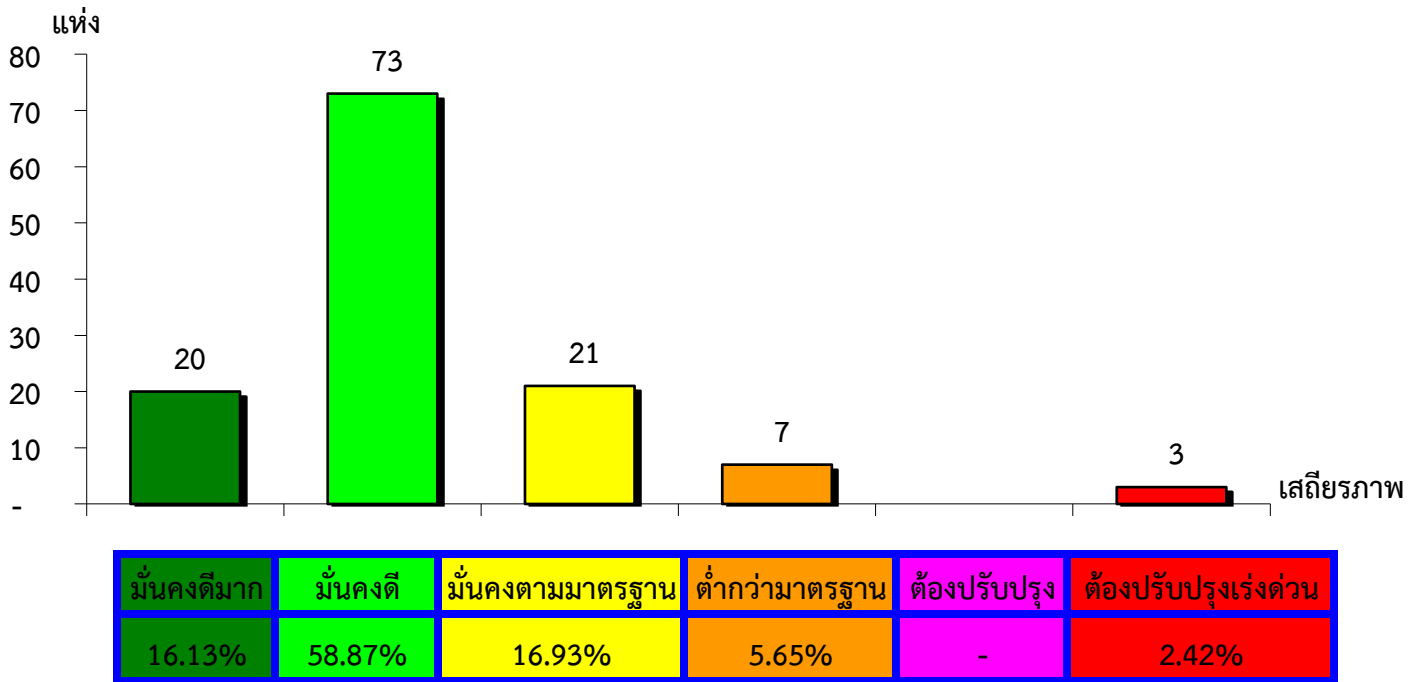
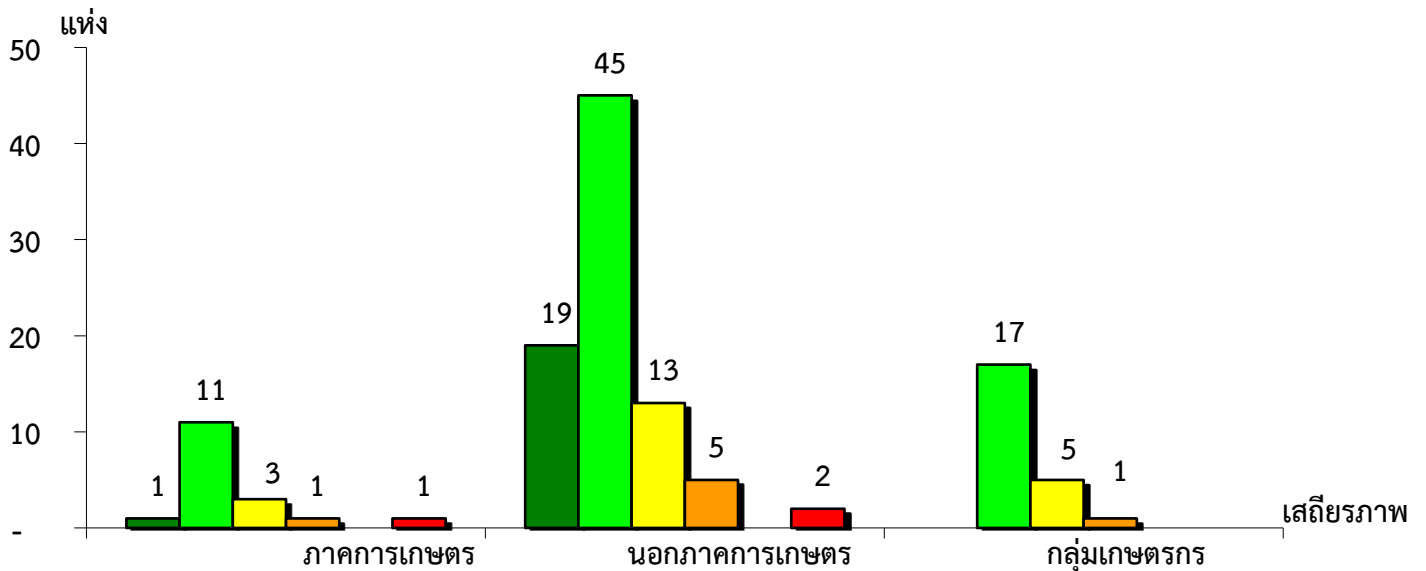


แผนภูมิแสดงจำนวนและร้อยละของ สหกรณ์และกลุ่มเกษตรกร จำแนกตามระดับเสถียรภาพ
จังหวัดชลบุรี ประจำปี 2564

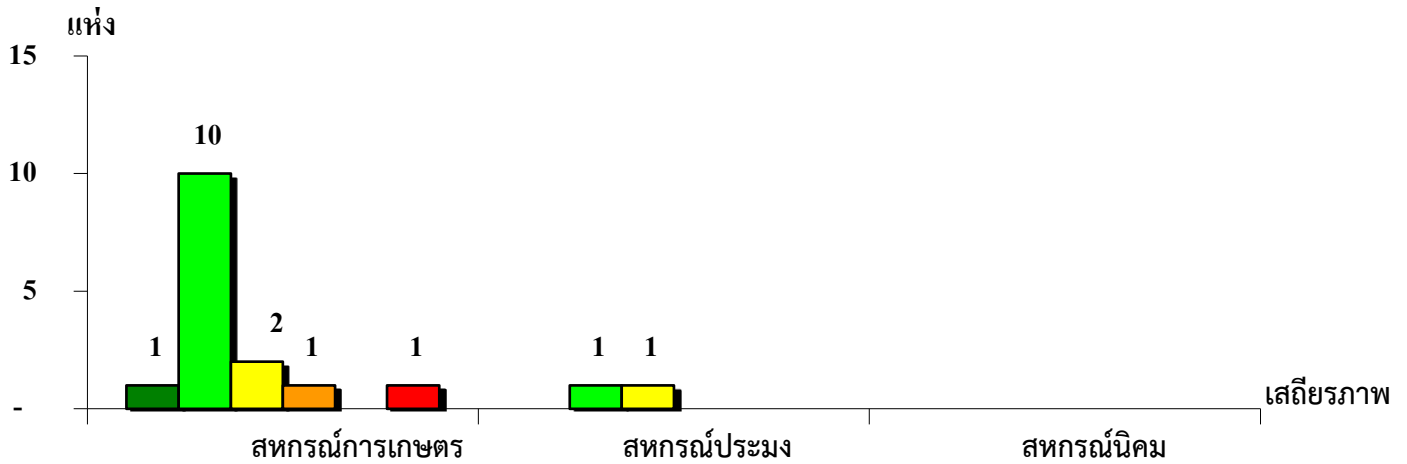


แผนภูมิแสดงจำนวนและร้อยละของ ภาคการเกษตร นอกภาคการเกษตร และกลุ่มเกษตรกร จำแนกตามระดับเสถียรภาพ
จังหวัดชลบุรี ประจำปี 2564



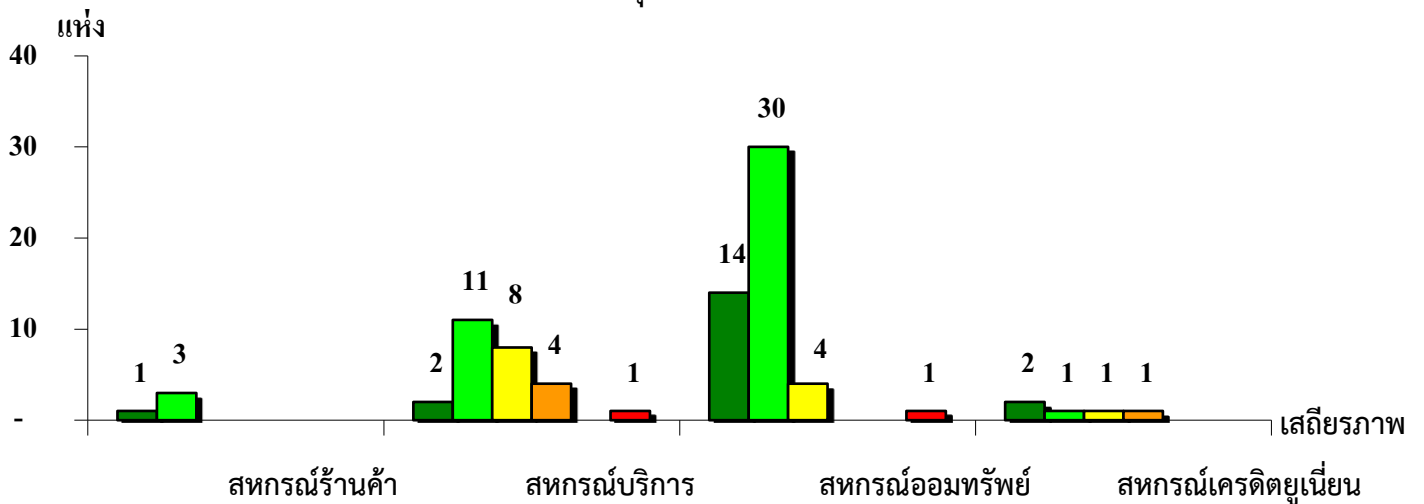
เสถียรภาพ	ภาคการเกษตร	นอกภาคการเกษตร	กลุ่มเกษตรกร
มั่นคงดีมาก	5.88%	22.62%	-
มั่นคงดี	64.71%	53.57%	73.91%
มั่นคงตามมาตรฐาน	17.65%	15.48%	21.74%
ต่ำกว่ามาตรฐาน	5.88%	5.95%	4.35%
ต้องปรับปรุง	-	-	-
ต้องปรับปรุงเร่งด่วน	5.88%	2.38%	-

แผนภูมิแสดงจำนวนและร้อยละของ สหกรณ์ภาคการเกษตร จำแนกตามระดับเสถียรภาพ
จังหวัดชลบุรี ประจำปี 2564



เสถียรภาพ	สหกรณ์การเกษตร	สหกรณ์ประมง	สหกรณ์นิคม
มั่นคงดีมาก	6.67%	-	-
มั่นคงดี	66.66%	50.00%	-
มั่นคงตามมาตรฐาน	13.33%	50.00%	-
ต่ำกว่ามาตรฐาน	6.67%	-	-
ต้องปรับปรุง	-	-	-
ต้องปรับปรุงเร่งด่วน	6.67%	-	-

แผนภูมิแสดงจำนวนและร้อยละของ สหกรณ์นอกภาคการเกษตร จำแนกตามระดับเสถียรภาพ
จังหวัดชลบุรี ประจำปี 2564



เสถียรภาพ	สหกรณ์ร้านค้า	สหกรณ์บริการ	สหกรณ์ออมทรัพย์	สหกรณ์เครดิตยูเนียน
มั่นคงดีมาก	25.00%	7.69%	28.57%	40.00%
มั่นคงดี	75.00%	42.31%	61.23%	20.00%
มั่นคงตามมาตรฐาน	-	30.77%	8.16%	20.00%
ต่ำกว่ามาตรฐาน	-	15.38%	-	20.00%
ต้องปรับปรุง	-	-	-	-
ต้องปรับปรุงเร่งด่วน	-	3.85%	2.04%	-