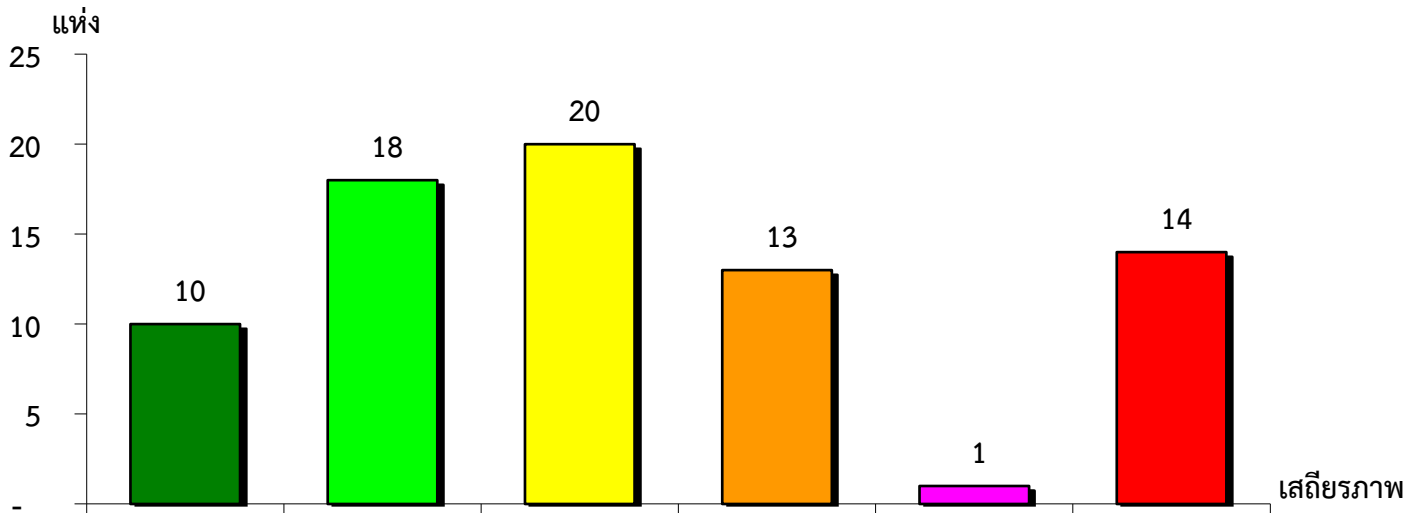


แผนภูมิแสดงจำนวนและร้อยละของ สหกรณ์และกลุ่มเกษตรกร จำแนกตามระดับเสถียรภาพ

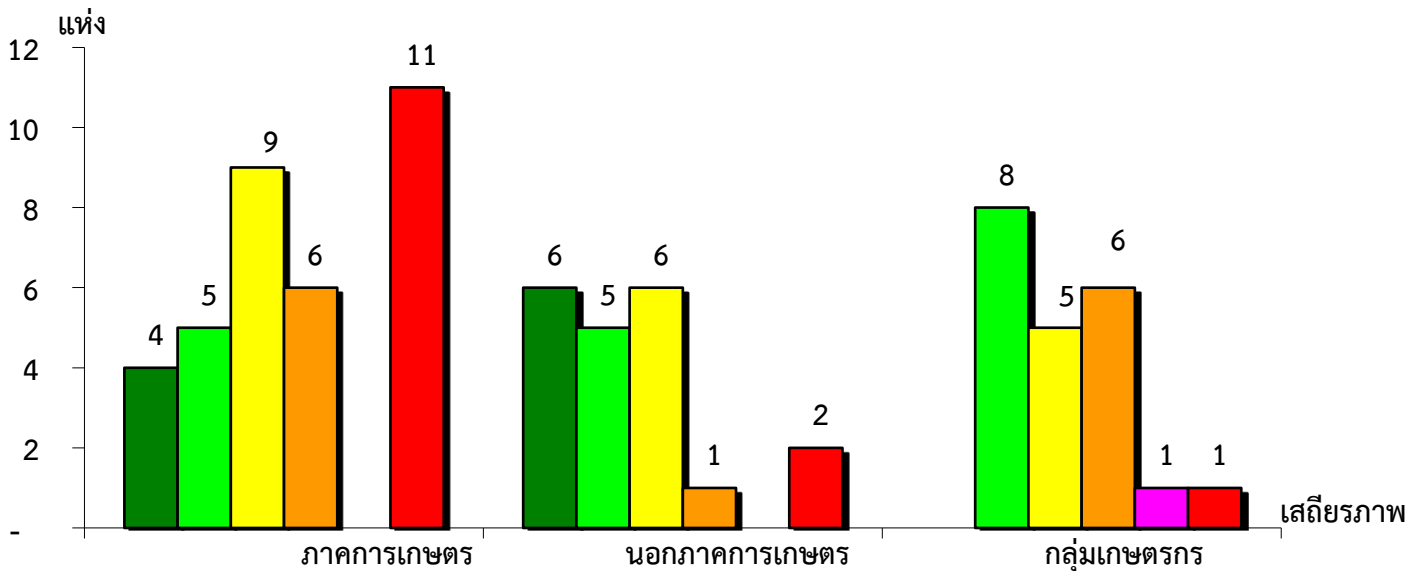
จังหวัดชุมพร ประจำปี 2564



มั่นคงดีมาก	มั่นคงดี	มั่นคงตามมาตรฐาน	ต่ำกว่ามาตรฐาน	ต้องปรับปรุง	ต้องปรับปรุงเร่งด่วน
13.16%	23.68%	26.31%	17.11%	1.32%	18.42%

แผนภูมิแสดงจำนวนและร้อยละของ ภาคการเกษตร นอกภาคการเกษตร และกลุ่มเกษตรกร จำแนกตามระดับเสถียรภาพ

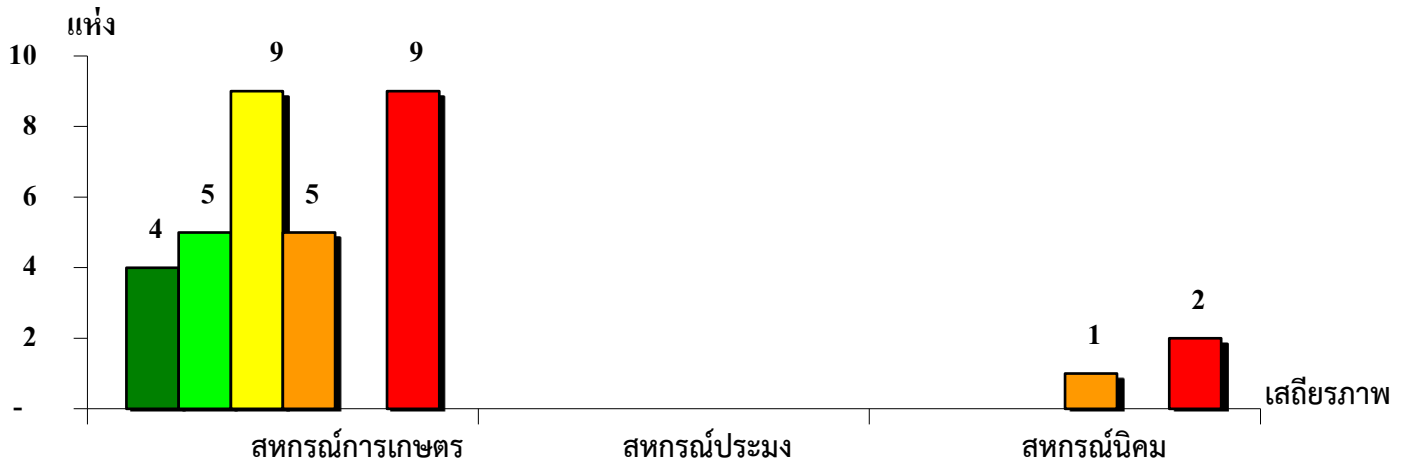
จังหวัดชุมพร ประจำปี 2564



ระดับเสถียรภาพ	ภาคการเกษตร	นอกภาคการเกษตร	กลุ่มเกษตรกร
มั่นคงดีมาก	11.43%	30.00%	-
มั่นคงดี	14.29%	25.00%	38.10%
มั่นคงตามมาตรฐาน	25.71%	30.00%	23.81%
ต่ำกว่ามาตรฐาน	17.14%	5.00%	28.57%
ต้องปรับปรุง	-	-	4.76%
ต้องปรับปรุงเร่งด่วน	31.43%	10.00%	4.76%

แผนภูมิแสดงจำนวนและร้อยละของ สหกรณ์ภาคการเกษตร จำแนกตามระดับเสถียรภาพ

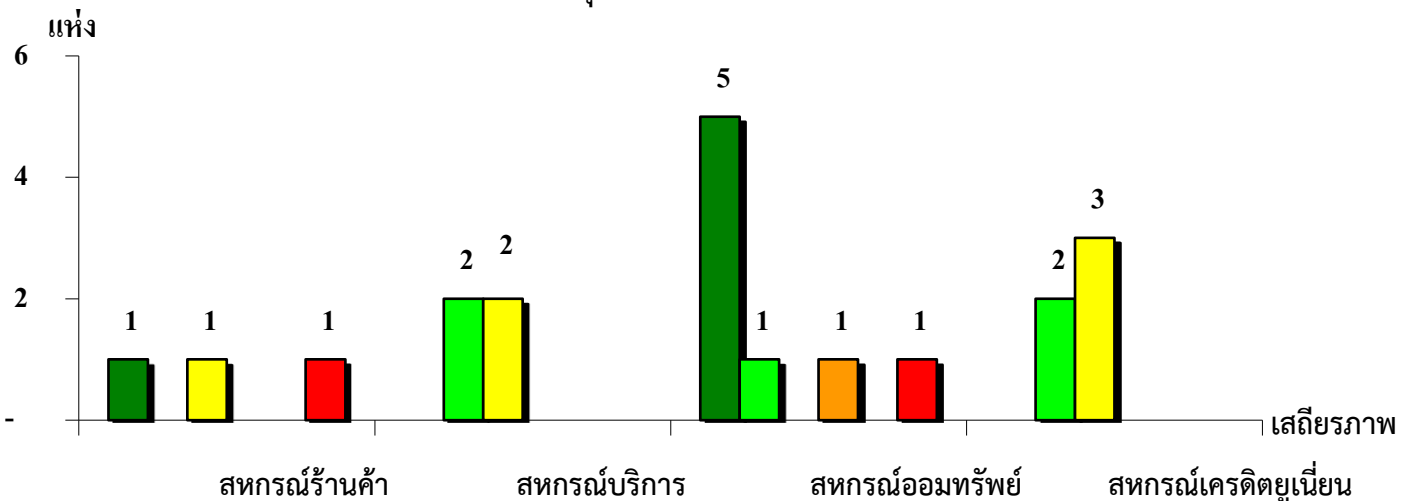
จังหวัดชุมพร ประจำปี 2564



ระดับเสถียรภาพ	สหกรณ์การเกษตร	สหกรณ์ประมง	สหกรณ์นิคม
มั่นคงดีมาก	12.50%	-	-
มั่นคงดี	15.62%	-	-
มั่นคงตามมาตรฐาน	28.12%	-	-
ต่ำกว่ามาตรฐาน	15.63%	-	33.33%
ต้องปรับปรุง	-	-	-
ต้องปรับปรุงเร่งด่วน	28.13%	-	66.67%

แผนภูมิแสดงจำนวนและร้อยละของ สหกรณ์นอกภาคการเกษตร จำแนกตามระดับเสถียรภาพ

จังหวัดชุมพร ประจำปี 2564



ระดับเสถียรภาพ	สหกรณ์ร้านค้า	สหกรณ์บริการ	สหกรณ์ออมทรัพย์	สหกรณ์เครดิตยูเนียน
มั่นคงดีมาก	33.34%	-	62.50%	-
มั่นคงดี	-	50.00%	12.50%	40.00%
มั่นคงตามมาตรฐาน	33.33%	50.00%	-	60.00%
ต่ำกว่ามาตรฐาน	-	-	12.50%	-
ต้องปรับปรุง	-	-	-	-
ต้องปรับปรุงเร่งด่วน	33.33%	-	12.50%	-