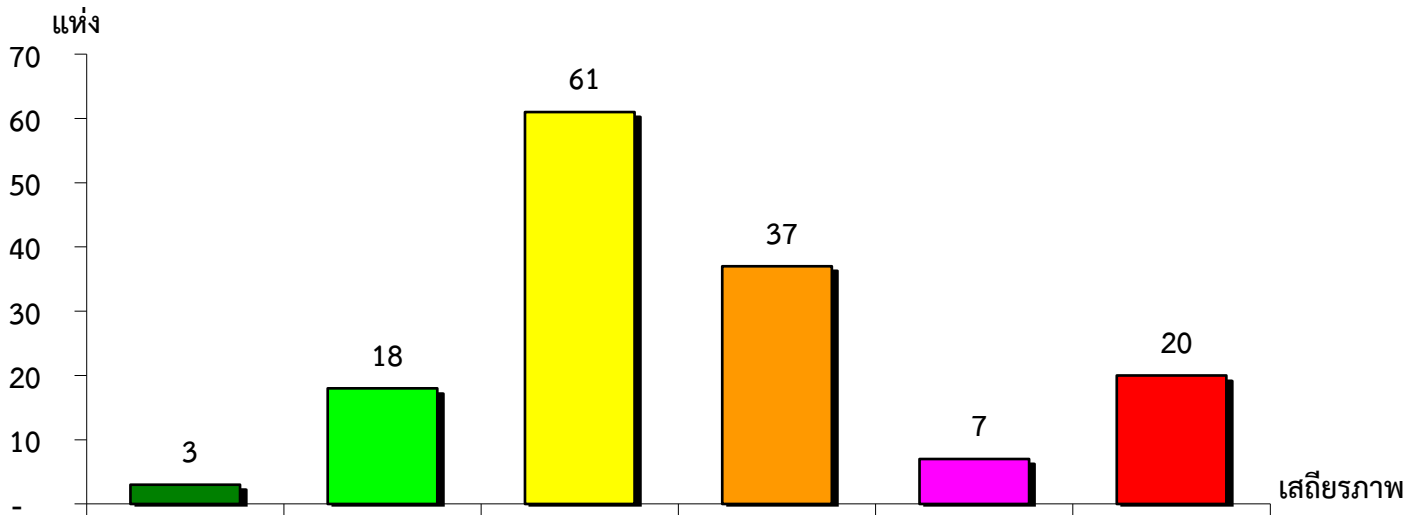


แผนภูมิแสดงจำนวนและร้อยละของ สหกรณ์และกลุ่มเกษตรกร จำแนกตามระดับเสถียรภาพ

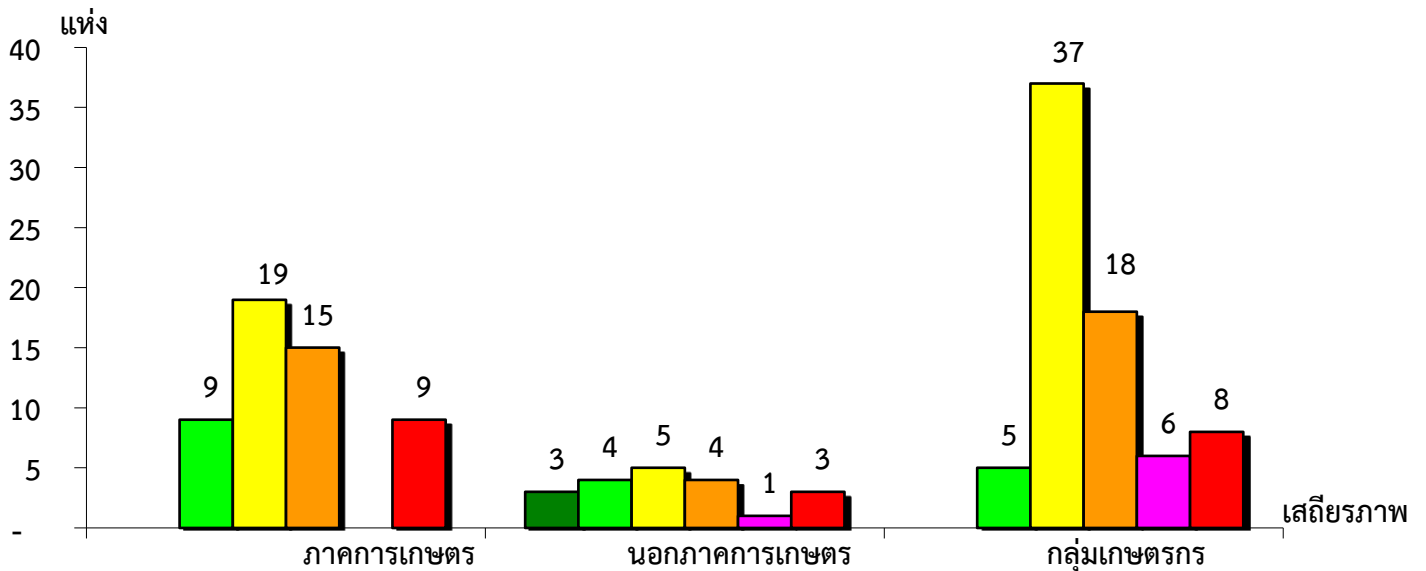
จังหวัดกาฬสินธุ์ ประจำปี 2564



มั่นคงดีมาก	มั่นคงดี	มั่นคงตามมาตรฐาน	ต่ำกว่ามาตรฐาน	ต้องปรับปรุง	ต้องปรับปรุงเร่งด่วน
2.06%	12.33%	41.78%	25.34%	4.79%	13.70%

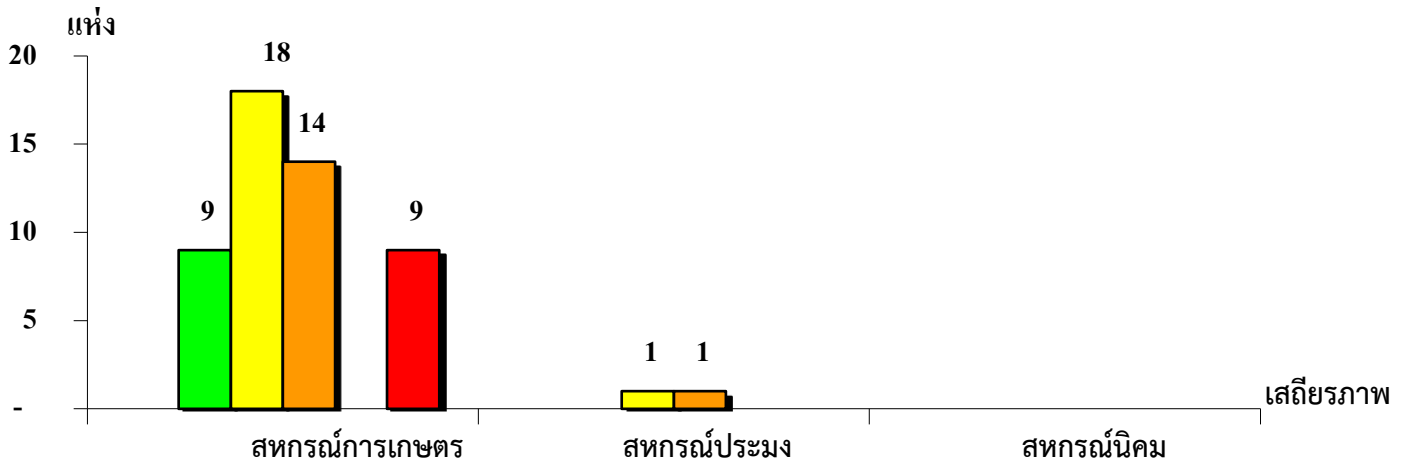
แผนภูมิแสดงจำนวนและร้อยละของ ภาคการเกษตร นอกภาคการเกษตร และกลุ่มเกษตรกร จำแนกตามระดับเสถียรภาพ

จังหวัดกาฬสินธุ์ ประจำปี 2564



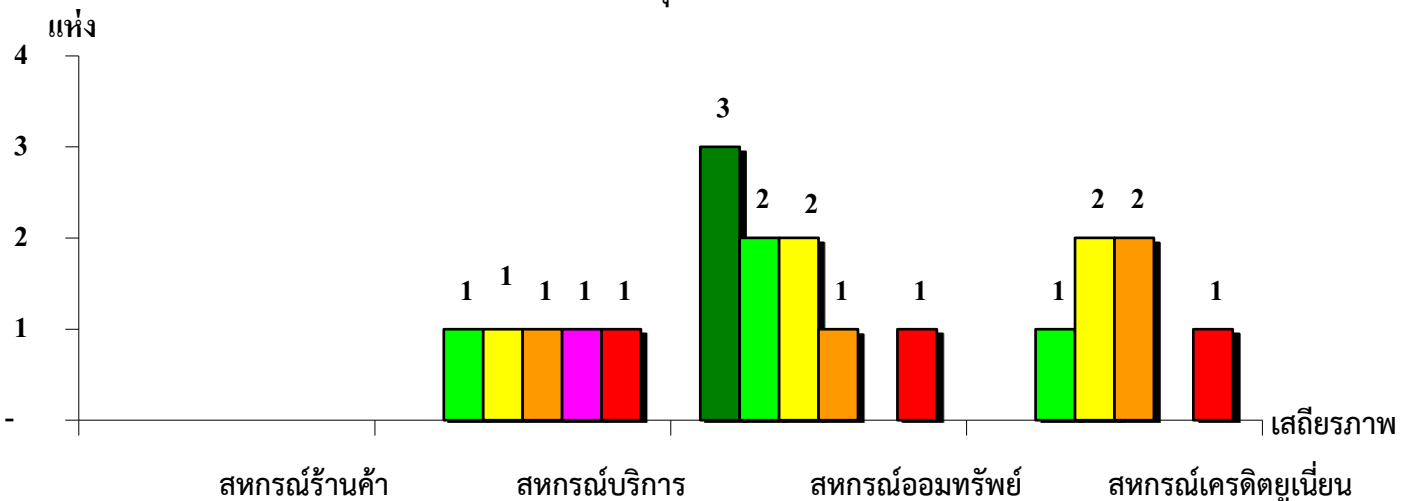
มั่นคงดีมาก	-	15.00%	-
มั่นคงดี	17.31%	20.00%	6.76%
มั่นคงตามมาตรฐาน	36.54%	25.00%	50.00%
ต่ำกว่ามาตรฐาน	28.84%	20.00%	24.32%
ต้องปรับปรุง	-	5.00%	8.11%
ต้องปรับปรุงเร่งด่วน	17.31%	15.00%	10.81%

แผนภูมิแสดงจำนวนและร้อยละของ สหกรณ์ภาคการเกษตร จำแนกตามระดับเสถียรภาพ
จังหวัดกาฬสินธุ์ ประจำปี 2564



ระดับเสถียรภาพ	เสถียรภาพ		
	สูง	ปานกลาง	ต่ำ
มั่นคงดีมาก	-	-	-
มั่นคงดี	18.00%	-	-
มั่นคงตามมาตรฐาน	36.00%	50.00%	-
ต่ำกว่ามาตรฐาน	28.00%	50.00%	-
ต้องปรับปรุง	-	-	-
ต้องปรับปรุงเร่งด่วน	18.00%	-	-

แผนภูมิแสดงจำนวนและร้อยละของ สหกรณ์นอกภาคการเกษตร จำแนกตามระดับเสถียรภาพ
จังหวัดกาฬสินธุ์ ประจำปี 2564



ระดับเสถียรภาพ	เสถียรภาพ			
	ร้านค้า	บริการ	ออมทรัพย์	เครดิตยูเนียน
มั่นคงดีมาก	-	-	33.34%	-
มั่นคงดี	-	20.00%	22.22%	16.67%
มั่นคงตามมาตรฐาน	-	20.00%	22.22%	33.33%
ต่ำกว่ามาตรฐาน	-	20.00%	11.11%	33.33%
ต้องปรับปรุง	-	20.00%	-	-
ต้องปรับปรุงเร่งด่วน	-	20.00%	11.11%	16.67%