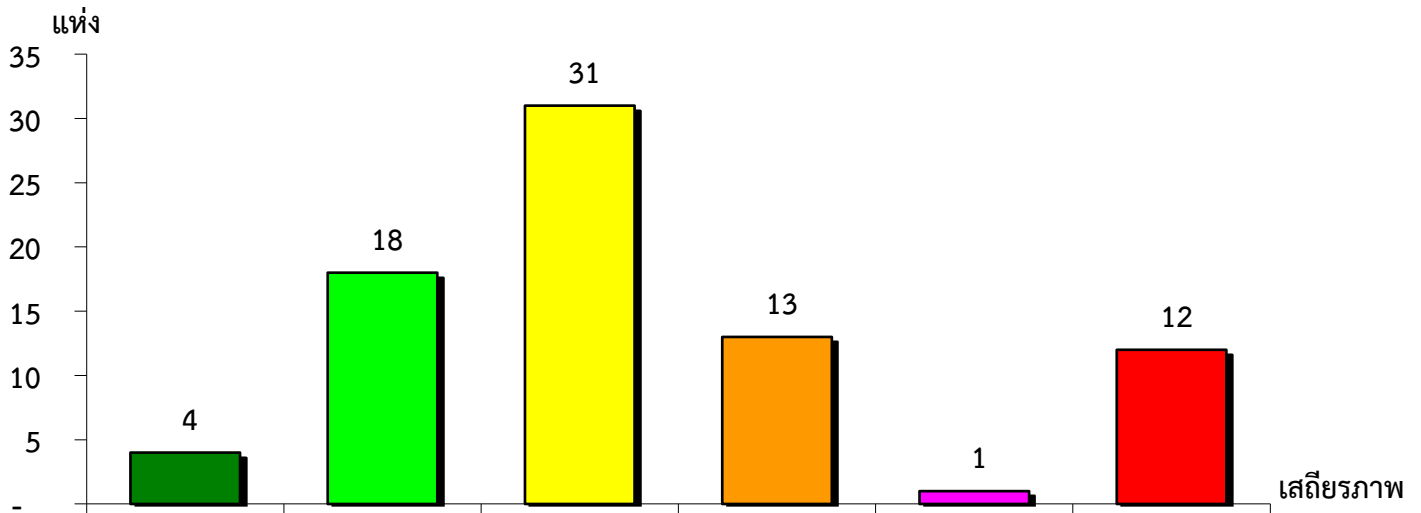


แผนภูมิแสดงจำนวนและร้อยละของ สหกรณ์และกลุ่มเกษตรกร จำแนกตามระดับเสถียรภาพ

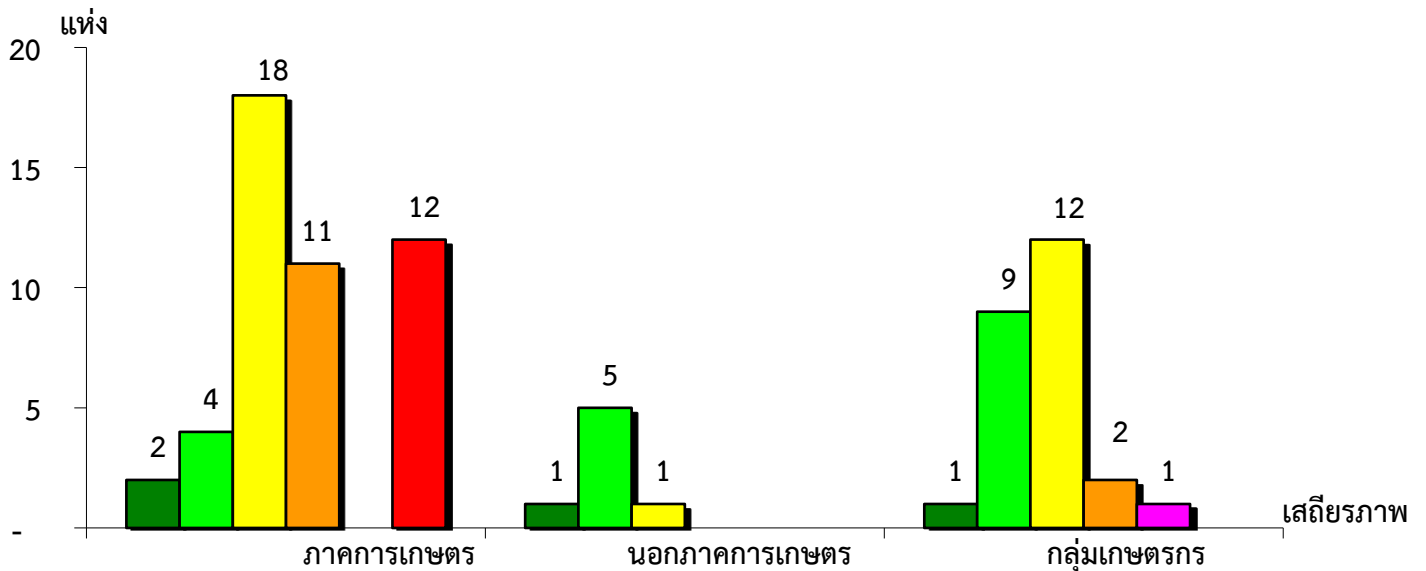
จังหวัดกำแพงเพชร ประจำปี 2564



มั่นคงดีมาก	มั่นคงดี	มั่นคงตามมาตรฐาน	ต่ำกว่ามาตรฐาน	ต้องปรับปรุง	ต้องปรับปรุงเร่งด่วน
5.06%	22.78%	39.24%	16.46%	1.27%	15.19%

แผนภูมิแสดงจำนวนและร้อยละของ ภาคการเกษตร นอกภาคการเกษตร และกลุ่มเกษตรกร จำแนกตามระดับเสถียรภาพ

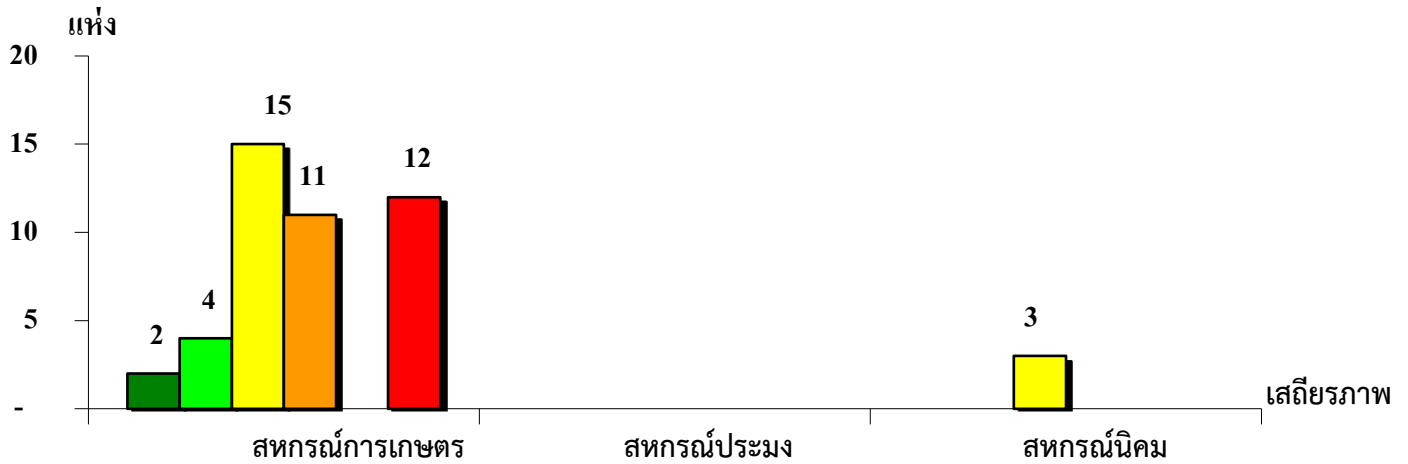
จังหวัดกำแพงเพชร ประจำปี 2564



เสถียรภาพ	ภาคการเกษตร	นอกภาคการเกษตร	กลุ่มเกษตรกร
มั่นคงดีมาก	4.26%	14.28%	4.00%
มั่นคงดี	8.51%	71.43%	36.00%
มั่นคงตามมาตรฐาน	38.30%	14.29%	48.00%
ต่ำกว่ามาตรฐาน	23.40%	-	8.00%
ต้องปรับปรุง	-	-	4.00%
ต้องปรับปรุงเร่งด่วน	25.53%	-	-

แผนภูมิแสดงจำนวนและร้อยละของ สหกรณ์ภาคการเกษตร จำแนกตามระดับเสถียรภาพ

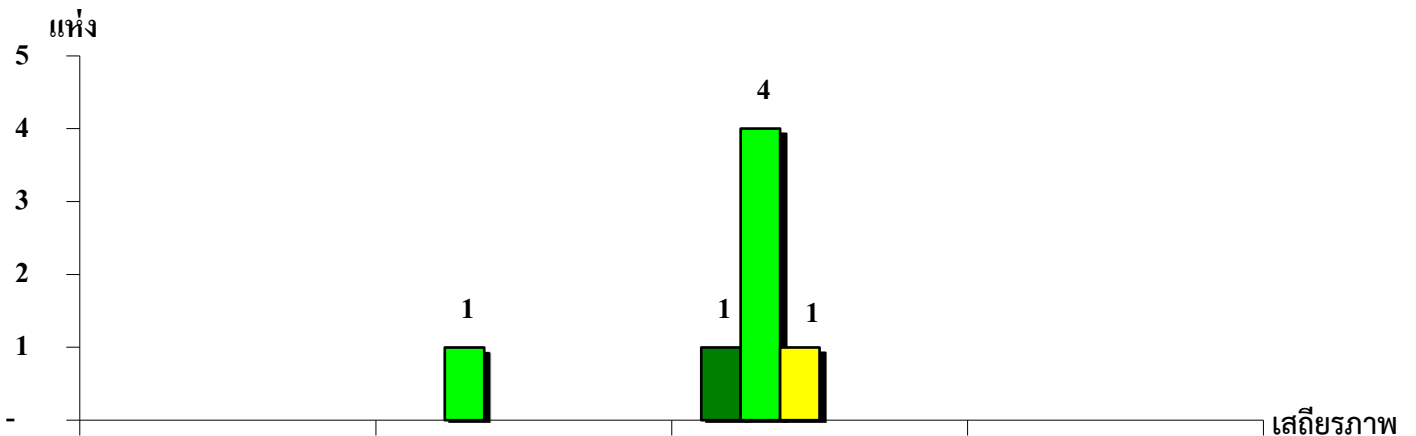
จังหวัดกำแพงเพชร ประจำปี 2564



ระดับเสถียรภาพ	สหกรณ์การเกษตร	สหกรณ์ประมง	สหกรณ์นิคม
มั่นคงดีมาก	4.55%	-	-
มั่นคงดี	9.09%	-	-
มั่นคงตามมาตรฐาน	34.09%	-	100.00%
ต่ำกว่ามาตรฐาน	25.00%	-	-
ต้องปรับปรุง	-	-	-
ต้องปรับปรุงเร่งด่วน	27.27%	-	-

แผนภูมิแสดงจำนวนและร้อยละของ สหกรณ์นอกภาคการเกษตร จำแนกตามระดับเสถียรภาพ

จังหวัดกำแพงเพชร ประจำปี 2564



ระดับเสถียรภาพ	สหกรณ์ร้านค้า	สหกรณ์บริการ	สหกรณ์ออมทรัพย์	สหกรณ์เครดิตยูเนียน
มั่นคงดีมาก	-	-	16.66%	-
มั่นคงดี	-	100.00%	66.67%	-
มั่นคงตามมาตรฐาน	-	-	16.67%	-
ต่ำกว่ามาตรฐาน	-	-	-	-
ต้องปรับปรุง	-	-	-	-
ต้องปรับปรุงเร่งด่วน	-	-	-	-