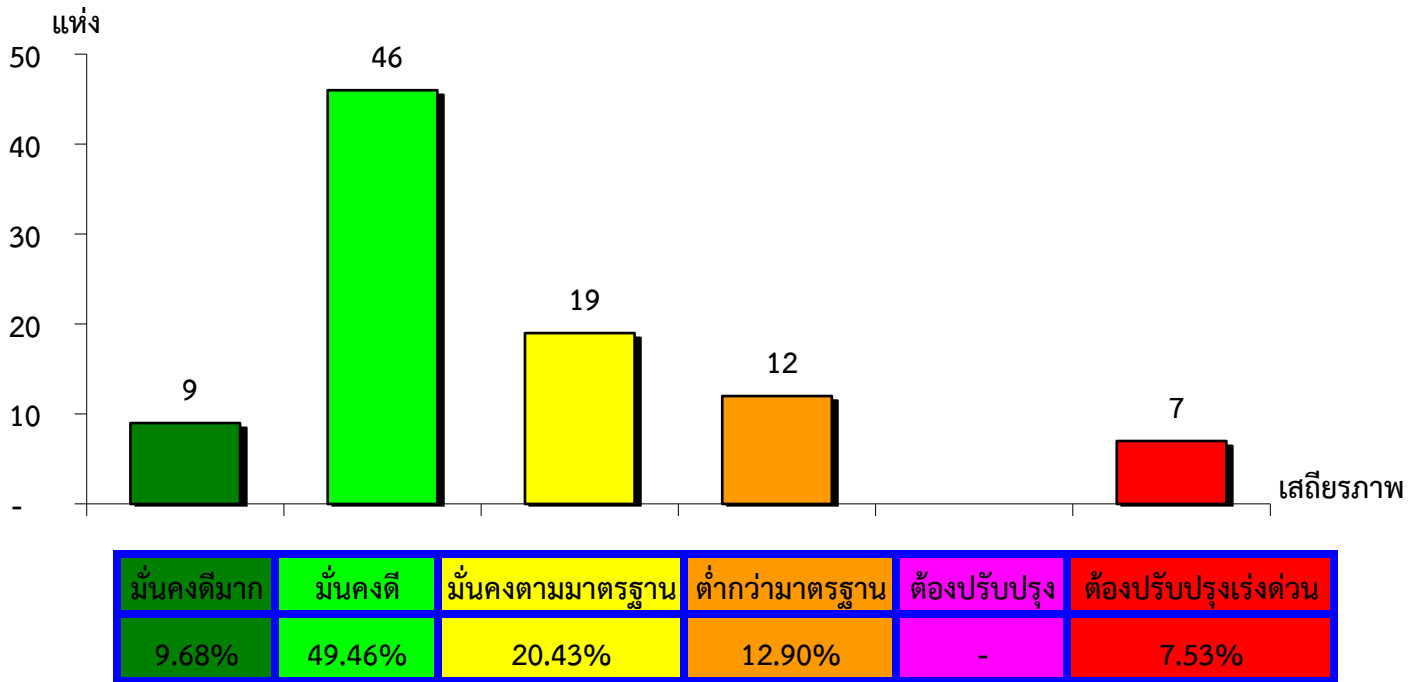
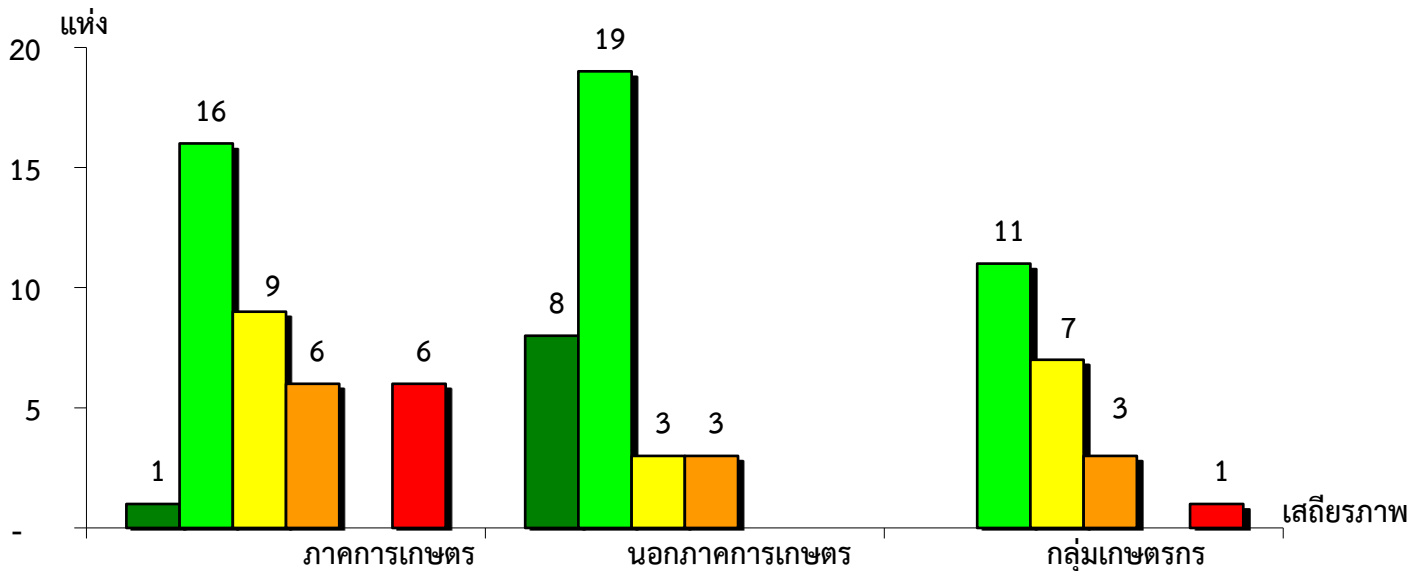


แผนภูมิแสดงจำนวนและร้อยละของ สหกรณ์และกลุ่มเกษตรกร จำแนกตามระดับเสถียรภาพ
จังหวัดกาญจนบุรี ประจำปี 2564

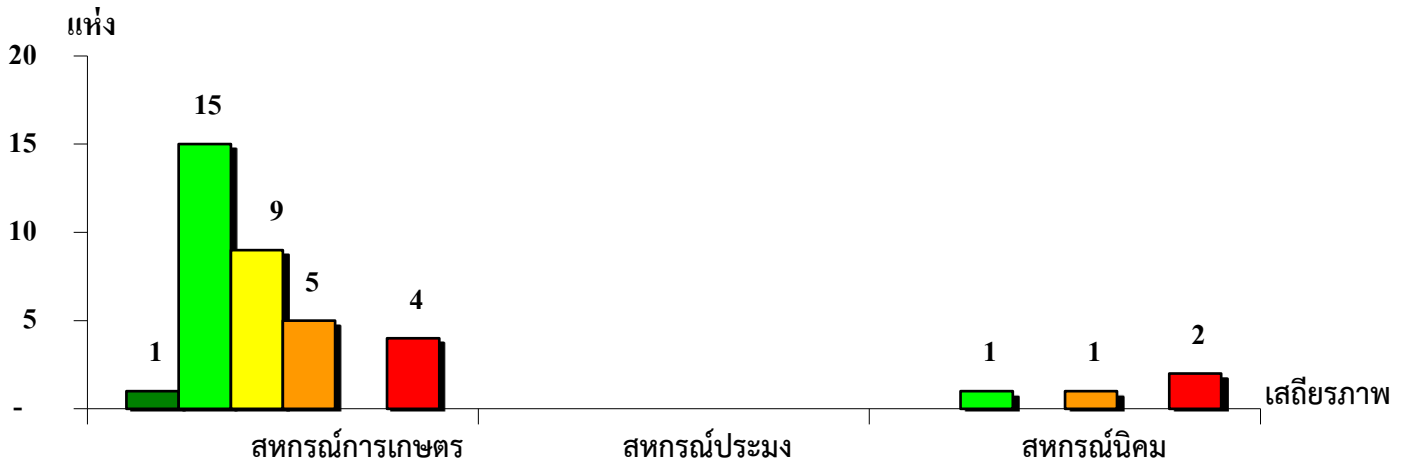


แผนภูมิแสดงจำนวนและร้อยละของ ภาคการเกษตร นอกภาคการเกษตร และกลุ่มเกษตรกร จำแนกตามระดับเสถียรภาพ
จังหวัดกาญจนบุรี ประจำปี 2564



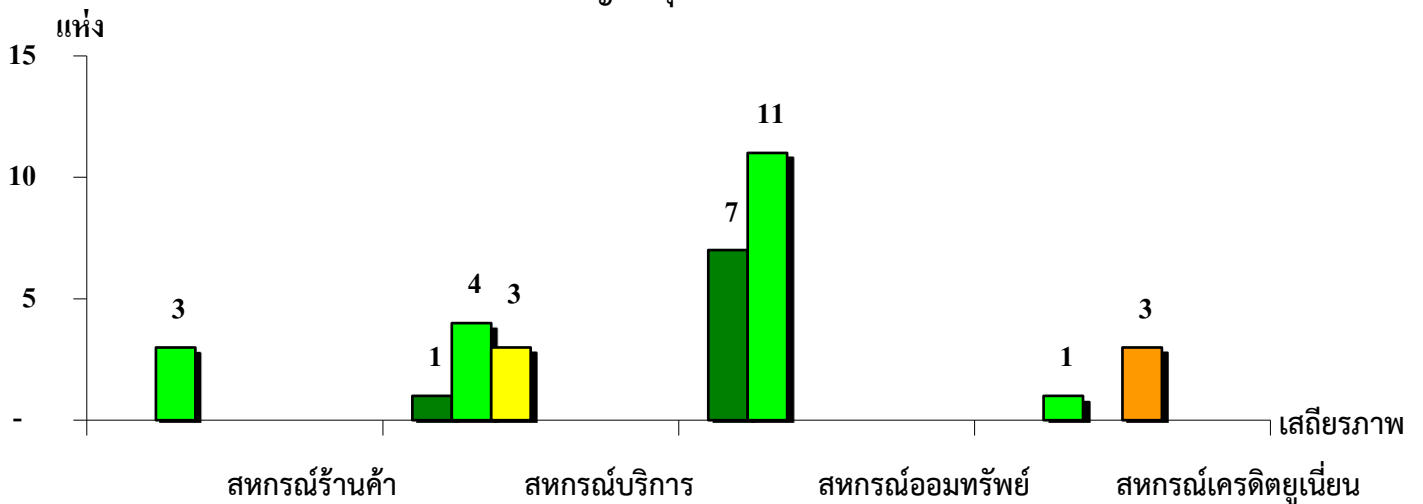
เสถียรภาพ	ภาคการเกษตร	นอกภาคการเกษตร	กลุ่มเกษตรกร
มั่นคงดีมาก	2.63%	24.24%	-
มั่นคงดี	42.11%	57.58%	50.00%
มั่นคงตามมาตรฐาน	23.68%	9.09%	31.82%
ต่ำกว่ามาตรฐาน	15.79%	9.09%	13.63%
ต้องปรับปรุง	-	-	-
ต้องปรับปรุงเร่งด่วน	15.79%	-	4.55%

แผนภูมิแสดงจำนวนและร้อยละของ สหกรณ์ภาคการเกษตร จำแนกตามระดับเสถียรภาพ
จังหวัดกาญจนบุรี ประจำปี 2564



ระดับเสถียรภาพ	สหกรณ์การเกษตร	สหกรณ์ประมง	สหกรณ์นิคม
ดีมาก	2.94%	-	-
ดี	44.12%	-	25.00%
ตามมาตรฐาน	26.47%	-	-
ต่ำกว่ามาตรฐาน	14.71%	-	25.00%
ต้องปรับปรุง	-	-	-
ต้องปรับปรุงเร่งด่วน	11.76%	-	50.00%

แผนภูมิแสดงจำนวนและร้อยละของ สหกรณ์นอกภาคการเกษตร จำแนกตามระดับเสถียรภาพ
จังหวัดกาญจนบุรี ประจำปี 2564



ระดับเสถียรภาพ	สหกรณ์ร้านค้า	สหกรณ์บริการ	สหกรณ์ออมทรัพย์	สหกรณ์เครดิตยูเนียน
ดีมาก	-	12.50%	38.89%	-
ดี	100.00%	50.00%	61.11%	25.00%
ตามมาตรฐาน	-	37.50%	-	-
ต่ำกว่ามาตรฐาน	-	-	-	75.00%
ต้องปรับปรุง	-	-	-	-
ต้องปรับปรุงเร่งด่วน	-	-	-	-