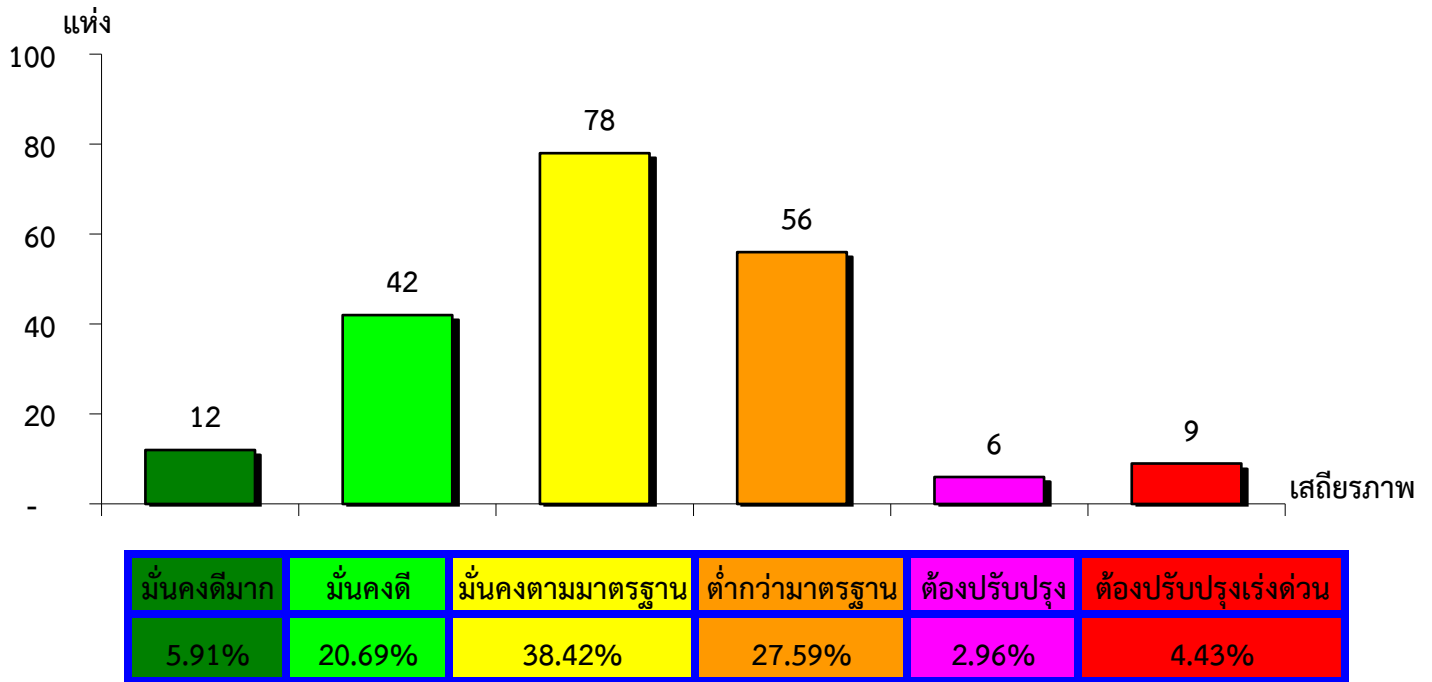


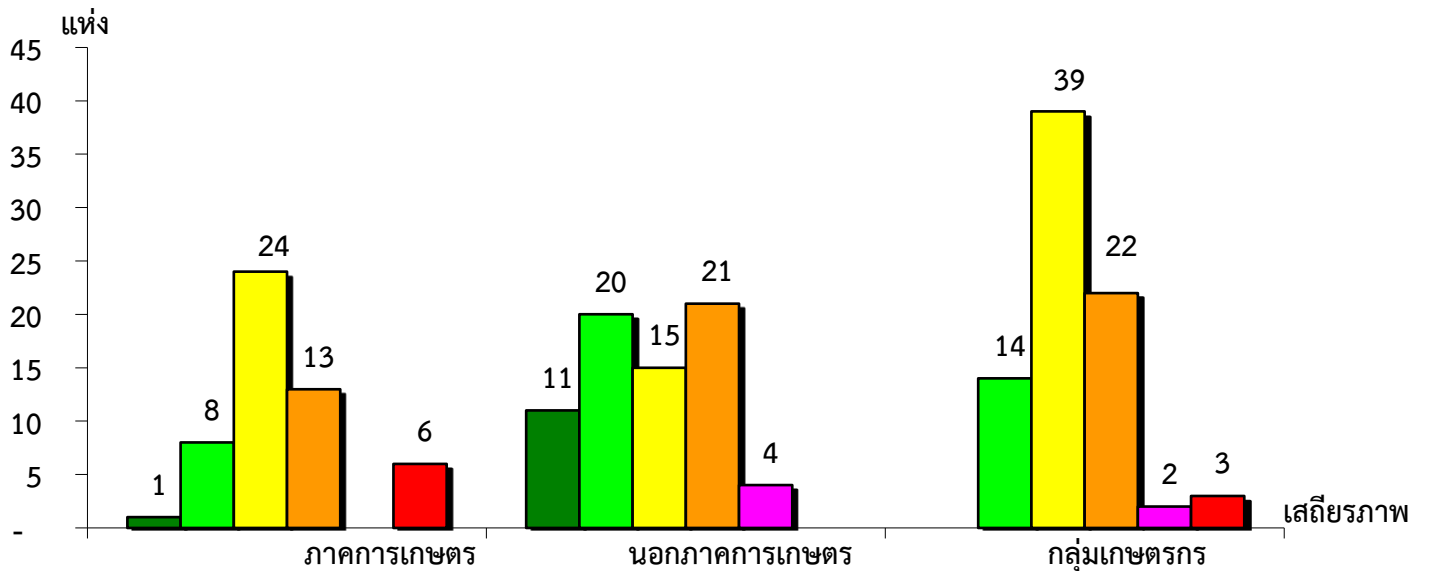
แผนภูมิแสดงจำนวนและร้อยละของ สหกรณ์และกลุ่มเกษตรกร จำแนกตามระดับเสถียรภาพ

จังหวัดขอนแก่น ประจำปี 2564



แผนภูมิแสดงจำนวนและร้อยละของ ภาคการเกษตร นอกภาคการเกษตร และกลุ่มเกษตรกร จำแนกตามระดับเสถียรภาพ

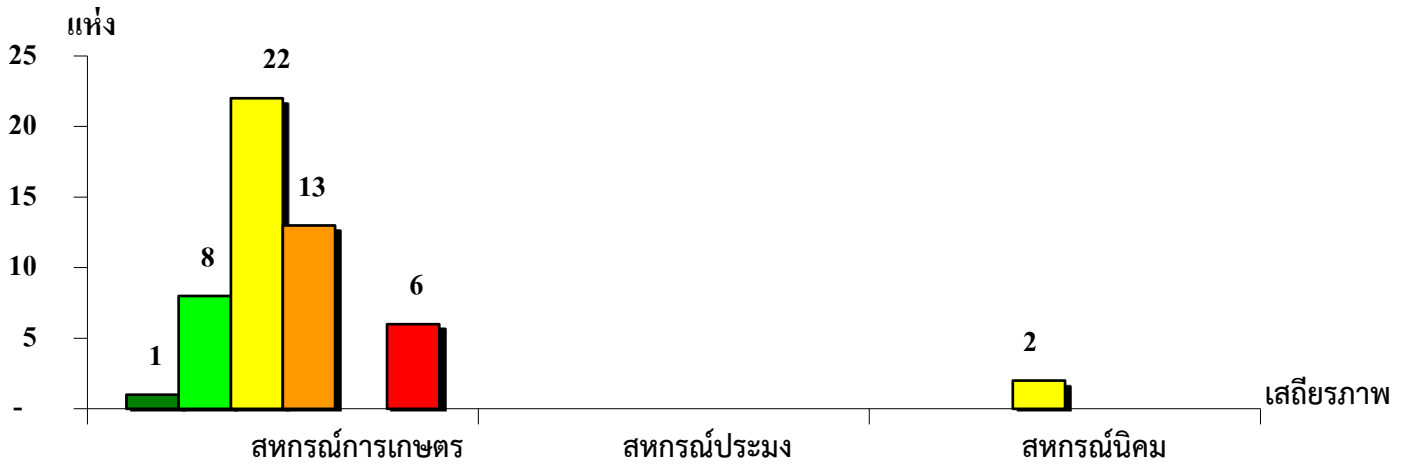
จังหวัดขอนแก่น ประจำปี 2564



ระดับเสถียรภาพ	ภาคการเกษตร	นอกภาคการเกษตร	กลุ่มเกษตรกร
มั่นคงดีมาก	1.92%	15.49%	-
มั่นคงดี	15.39%	28.17%	17.50%
มั่นคงตามมาตรฐาน	46.15%	21.13%	48.75%
ต่ำกว่ามาตรฐาน	25.00%	29.58%	27.50%
ต้องปรับปรุง	-	5.63%	2.50%
ต้องปรับปรุงเร่งด่วน	11.54%	-	3.75%

แผนภูมิแสดงจำนวนและร้อยละของ สหกรณ์ภาคการเกษตร จำแนกตามระดับเสถียรภาพ

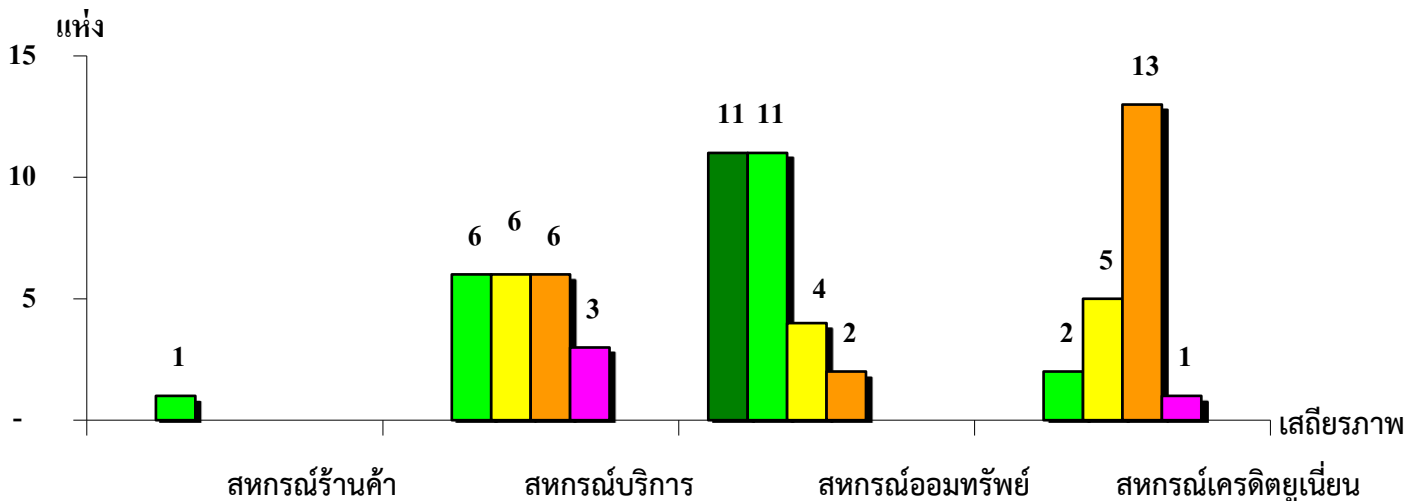
จังหวัดขอนแก่น ประจำปี 2564



ระดับเสถียรภาพ	สหกรณ์การเกษตร	สหกรณ์ประมง	สหกรณ์นิคม
มั่นคงดีมาก	2.00%	-	-
มั่นคงดี	16.00%	-	-
มั่นคงตามมาตรฐาน	44.00%	-	100.00%
ต่ำกว่ามาตรฐาน	26.00%	-	-
ต้องปรับปรุง	-	-	-
ต้องปรับปรุงเร่งด่วน	12.00%	-	-

แผนภูมิแสดงจำนวนและร้อยละของ สหกรณ์นอกภาคการเกษตร จำแนกตามระดับเสถียรภาพ

จังหวัดขอนแก่น ประจำปี 2564



ระดับเสถียรภาพ	สหกรณ์ร้านค้า	สหกรณ์บริการ	สหกรณ์ออมทรัพย์	สหกรณ์เครดิตยูเนียน
มั่นคงดีมาก	-	-	39.29%	-
มั่นคงดี	100.00%	28.57%	39.29%	9.52%
มั่นคงตามมาตรฐาน	-	28.57%	14.28%	23.81%
ต่ำกว่ามาตรฐาน	-	28.57%	7.14%	61.91%
ต้องปรับปรุง	-	14.29%	-	4.76%
ต้องปรับปรุงเร่งด่วน	-	-	-	-