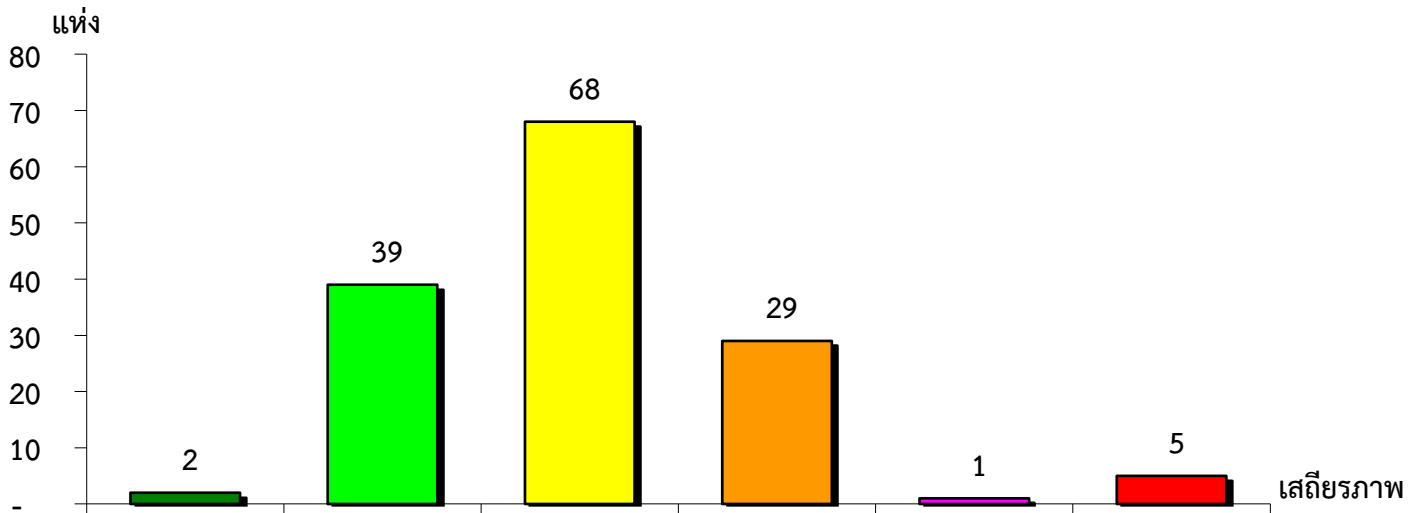


แผนภูมิแสดงจำนวนและร้อยละของ สหกรณ์และกลุ่มเกษตรกร จำแนกตามระดับเสถียรภาพ

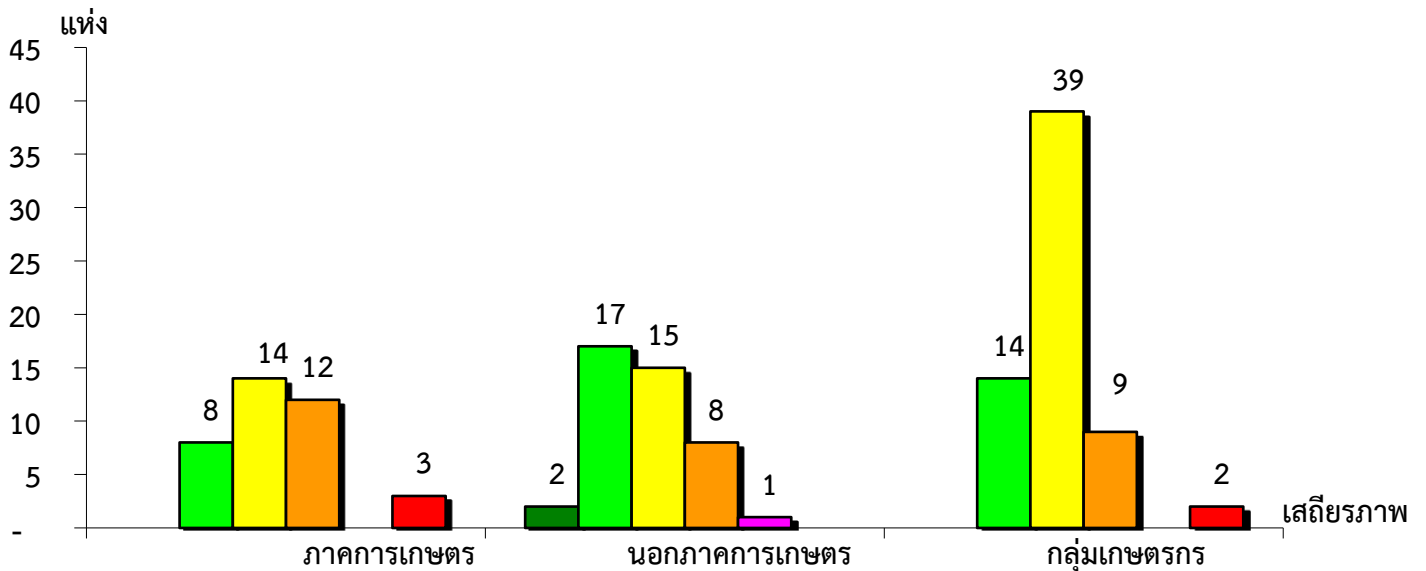
จังหวัดลำปาง ประจำปี 2564



ดีมาก	ดี	ตามมาตรฐาน	ต่ำกว่ามาตรฐาน	ปรับปรุง	ปรับปรุงเร่งด่วน
1.39%	27.08%	47.22%	20.14%	0.70%	3.47%

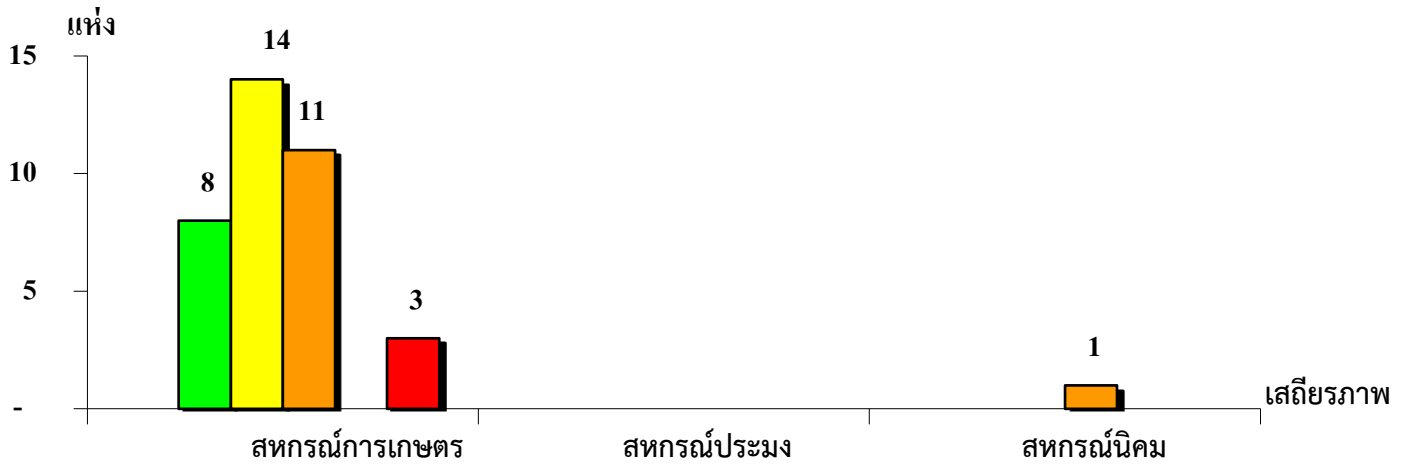
แผนภูมิแสดงจำนวนและร้อยละของ ภาคการเกษตร นอกภาคการเกษตร และกลุ่มเกษตรกร จำแนกตามระดับเสถียรภาพ

จังหวัดลำปาง ประจำปี 2564



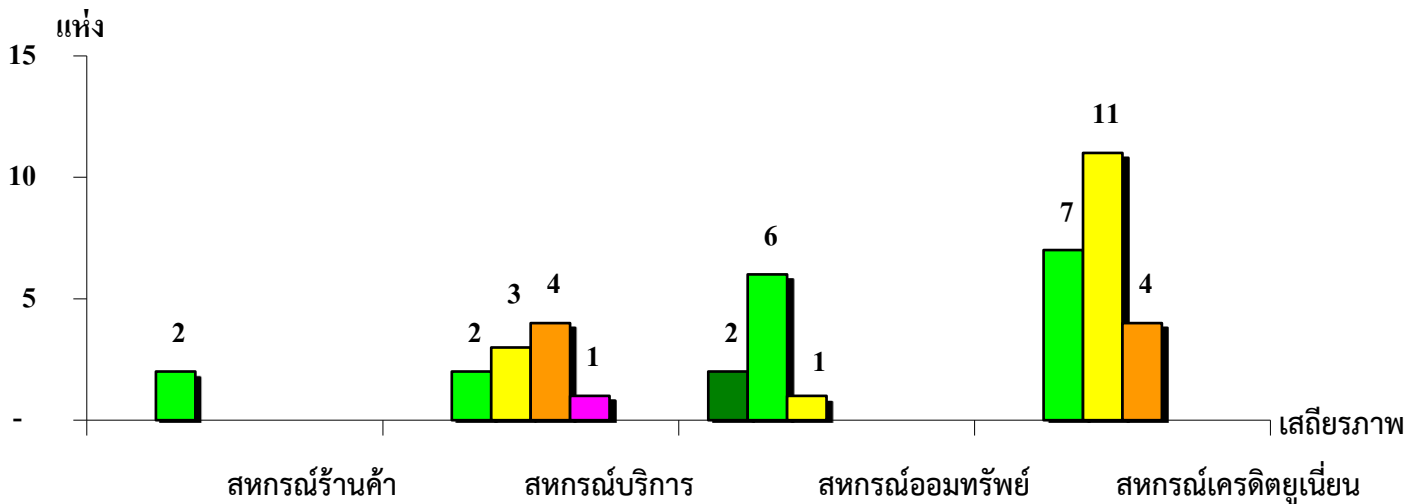
ดีมาก	-	4.65%	-
ดี	21.62%	39.54%	21.87%
ตามมาตรฐาน	37.84%	34.88%	60.94%
ต่ำกว่ามาตรฐาน	32.43%	18.60%	14.06%
ปรับปรุง	-	2.33%	-
ปรับปรุงเร่งด่วน	8.11%	-	3.13%

แผนภูมิแสดงจำนวนและร้อยละของ สหกรณ์ภาคการเกษตร จำแนกตามระดับเสถียรภาพ  
จังหวัดลำปาง ประจำปี 2564



ระดับเสถียรภาพ	สหกรณ์การเกษตร	สหกรณ์ประมง	สหกรณ์นิคม
มั่นคงดีมาก	-	-	-
มั่นคงดี	22.22%	-	-
มั่นคงตามมาตรฐาน	38.89%	-	-
ต่ำกว่ามาตรฐาน	30.56%	-	100.00%
ต้องปรับปรุง	-	-	-
ต้องปรับปรุงเร่งด่วน	8.33%	-	-

แผนภูมิแสดงจำนวนและร้อยละของ สหกรณ์นอกภาคการเกษตร จำแนกตามระดับเสถียรภาพ  
จังหวัดลำปาง ประจำปี 2564



ระดับเสถียรภาพ	สหกรณ์ร้านค้า	สหกรณ์บริการ	สหกรณ์ออมทรัพย์	สหกรณ์เครดิตยูเนียน
มั่นคงดีมาก	-	-	22.22%	-
มั่นคงดี	100.00%	20.00%	66.67%	31.82%
มั่นคงตามมาตรฐาน	-	30.00%	11.11%	50.00%
ต่ำกว่ามาตรฐาน	-	40.00%	-	18.18%
ต้องปรับปรุง	-	10.00%	-	-
ต้องปรับปรุงเร่งด่วน	-	-	-	-