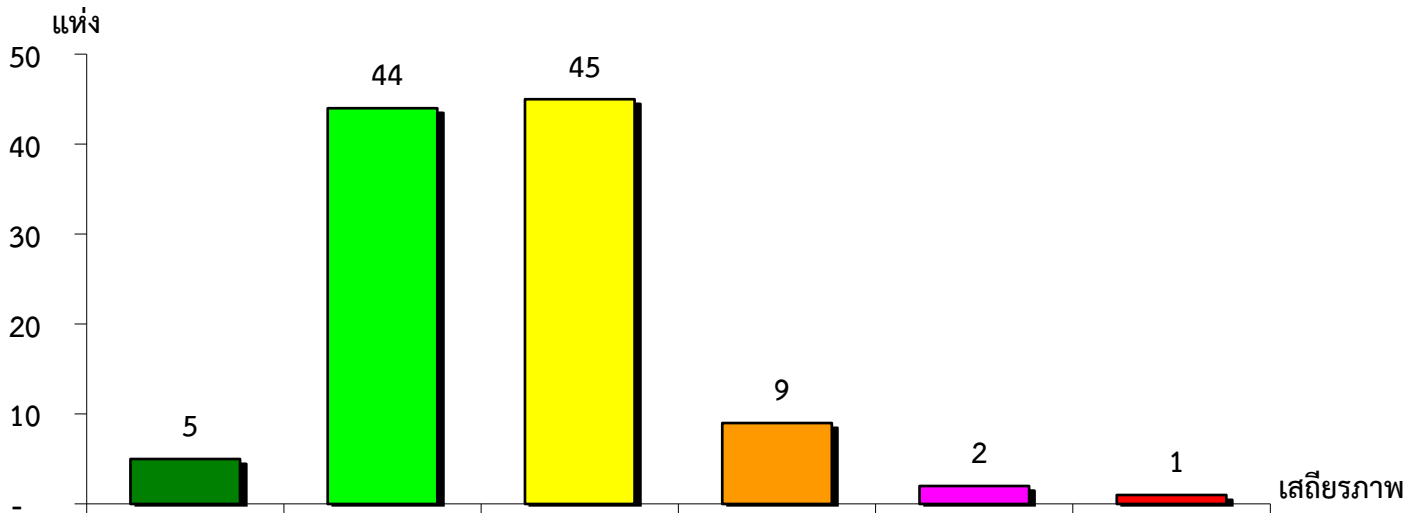


แผนภูมิแสดงจำนวนและร้อยละของ สหกรณ์และกลุ่มเกษตรกร จำแนกตามระดับเสถียรภาพ

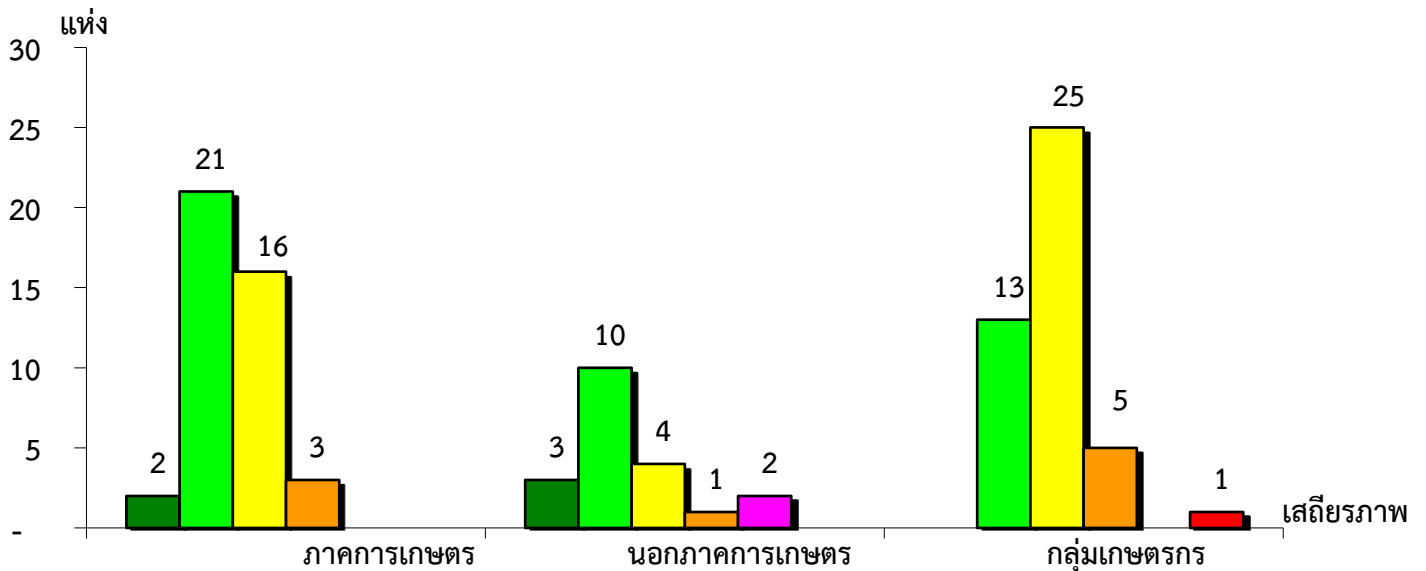
จังหวัดลำพูน ประจำปี 2564



มั่นคงดีมาก	มั่นคงดี	มั่นคงตามมาตรฐาน	ต่ำกว่ามาตรฐาน	ต้องปรับปรุง	ต้องปรับปรุงเร่งด่วน
4.72%	41.51%	42.45%	8.49%	1.89%	0.94%

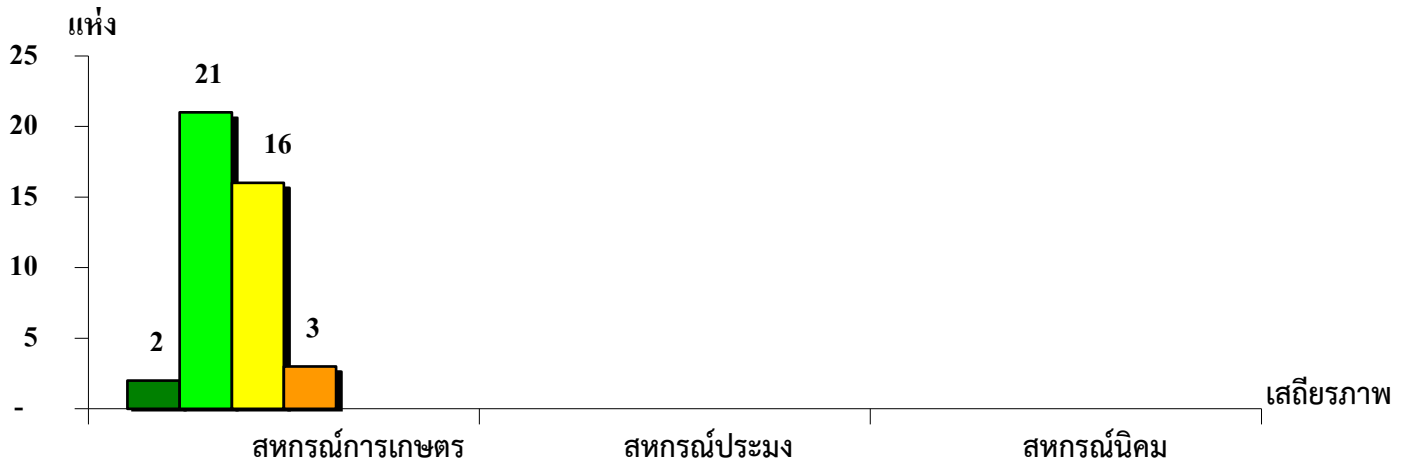
แผนภูมิแสดงจำนวนและร้อยละของ ภาคการเกษตร นอกภาคการเกษตร และกลุ่มเกษตรกร จำแนกตามระดับเสถียรภาพ

จังหวัดลำพูน ประจำปี 2564



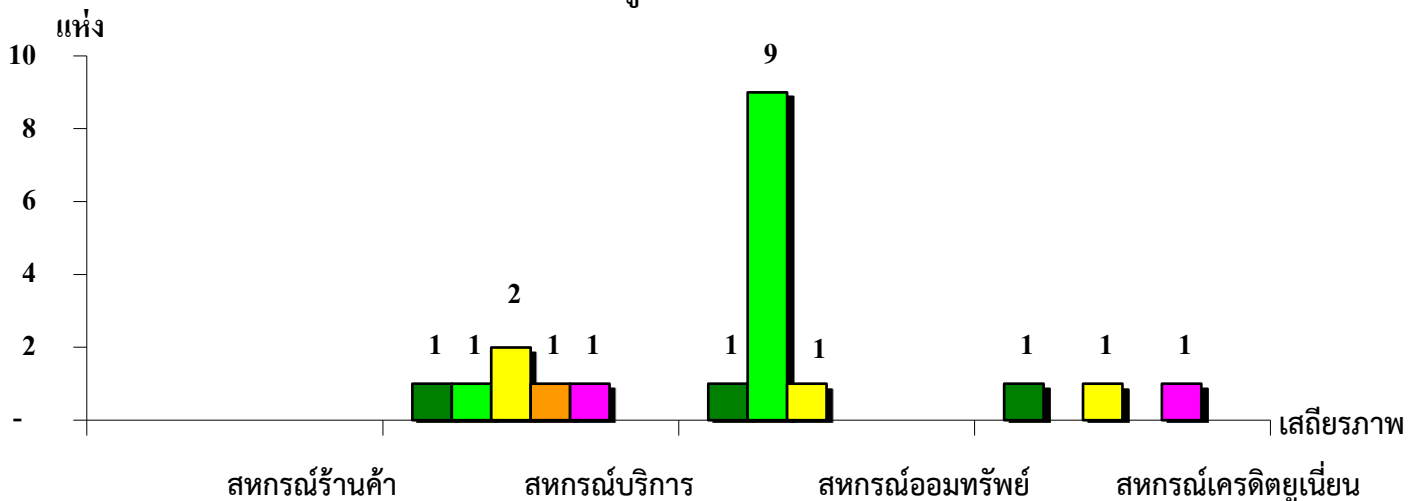
มั่นคงดีมาก	ภาคการเกษตร	นอกภาคการเกษตร	กลุ่มเกษตรกร
4.76%	4.76%	15.00%	-
มั่นคงดี	50.00%	50.00%	29.55%
มั่นคงตามมาตรฐาน	38.10%	20.00%	56.82%
ต่ำกว่ามาตรฐาน	7.14%	5.00%	11.36%
ต้องปรับปรุง	-	10.00%	-
ต้องปรับปรุงเร่งด่วน	-	-	2.27%

แผนภูมิแสดงจำนวนและร้อยละของ สหกรณ์ภาคการเกษตร จำแนกตามระดับเสถียรภาพ
จังหวัดลำพูน ประจำปี 2564



ระดับเสถียรภาพ	สหกรณ์การเกษตร	สหกรณ์ประมง	สหกรณ์นิคม
มั่นคงดีมาก	4.76%	-	-
มั่นคงดี	50.00%	-	-
มั่นคงตามมาตรฐาน	38.10%	-	-
ต่ำกว่ามาตรฐาน	7.14%	-	-
ต้องปรับปรุง	-	-	-
ต้องปรับปรุงเร่งด่วน	-	-	-

แผนภูมิแสดงจำนวนและร้อยละของ สหกรณ์นอกภาคการเกษตร จำแนกตามระดับเสถียรภาพ
จังหวัดลำพูน ประจำปี 2564



ระดับเสถียรภาพ	สหกรณ์ร้านค้า	สหกรณ์บริการ	สหกรณ์ออมทรัพย์	สหกรณ์เครดิตยูเนียน
มั่นคงดีมาก	-	16.66%	9.09%	33.33%
มั่นคงดี	-	16.67%	81.82%	-
มั่นคงตามมาตรฐาน	-	33.33%	9.09%	33.33%
ต่ำกว่ามาตรฐาน	-	16.67%	-	-
ต้องปรับปรุง	-	16.67%	-	33.34%
ต้องปรับปรุงเร่งด่วน	-	-	-	-