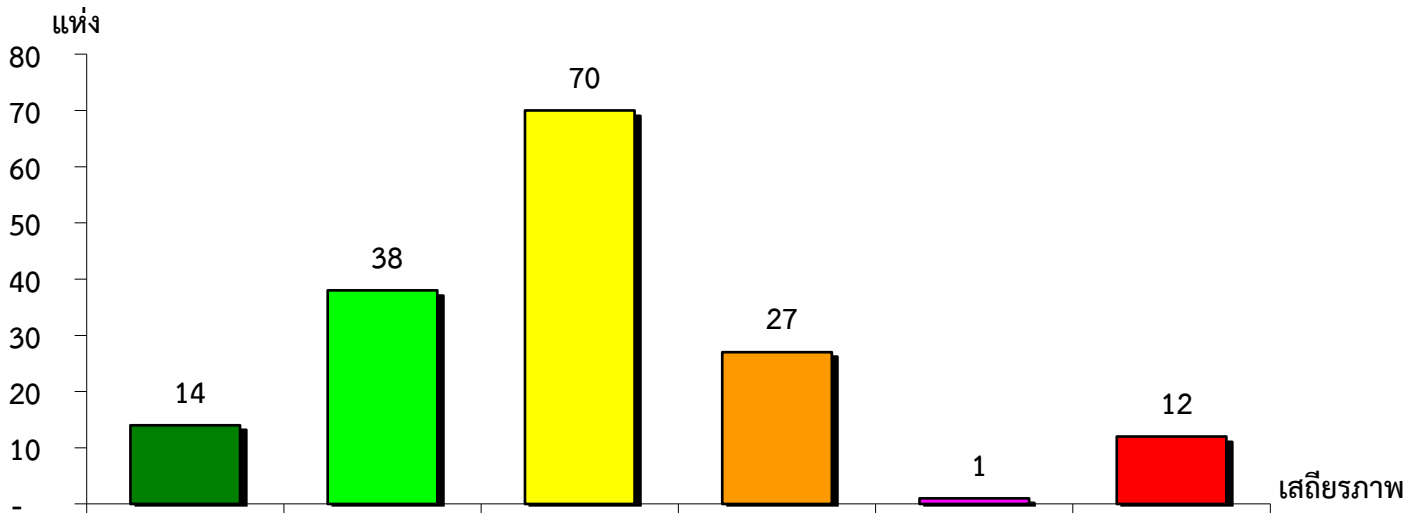


แผนภูมิแสดงจำนวนและร้อยละของ สหกรณ์และกลุ่มเกษตรกร จำแนกตามระดับเสถียรภาพ

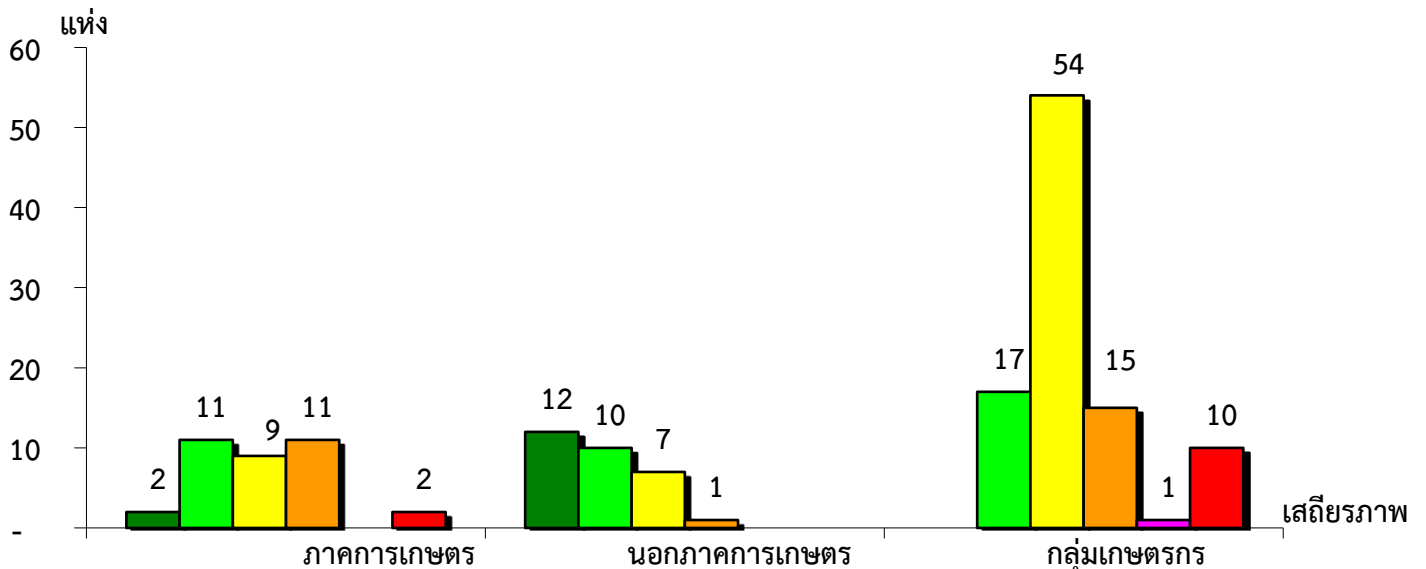
จังหวัดลพบุรี ประจำปี 2564



|             |          |                  |                |              |                      |
|-------------|----------|------------------|----------------|--------------|----------------------|
| มั่นคงดีมาก | มั่นคงดี | มั่นคงตามมาตรฐาน | ต่ำกว่ามาตรฐาน | ต้องปรับปรุง | ต้องปรับปรุงเร่งด่วน |
| 8.64%       | 23.45%   | 43.21%           | 16.67%         | 0.62%        | 7.41%                |

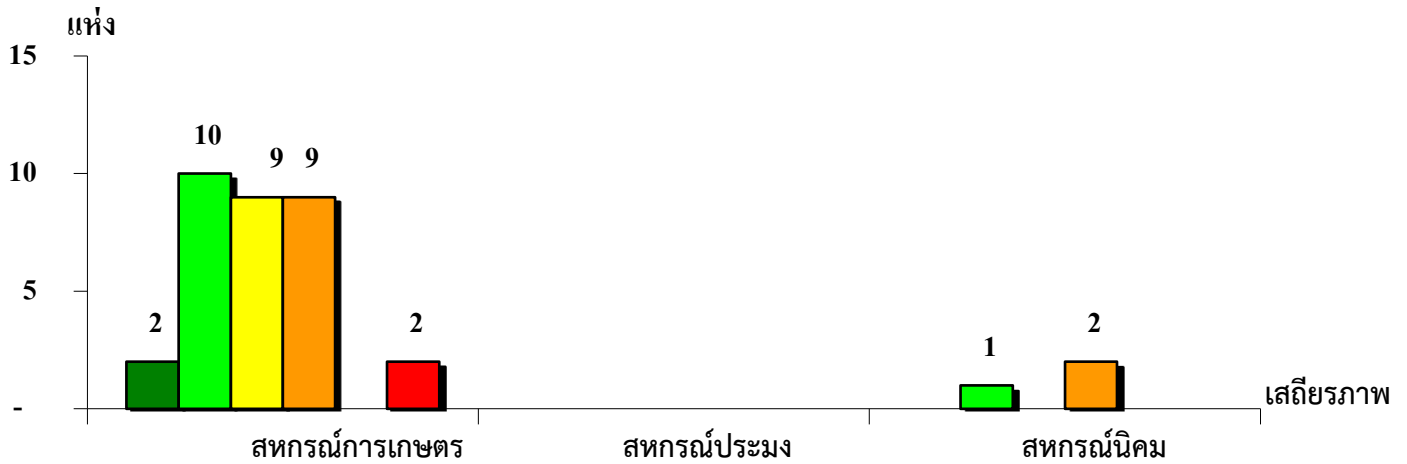
แผนภูมิแสดงจำนวนและร้อยละของ ภาคการเกษตร นอกภาคการเกษตร และกลุ่มเกษตรกร จำแนกตามระดับเสถียรภาพ

จังหวัดลพบุรี ประจำปี 2564



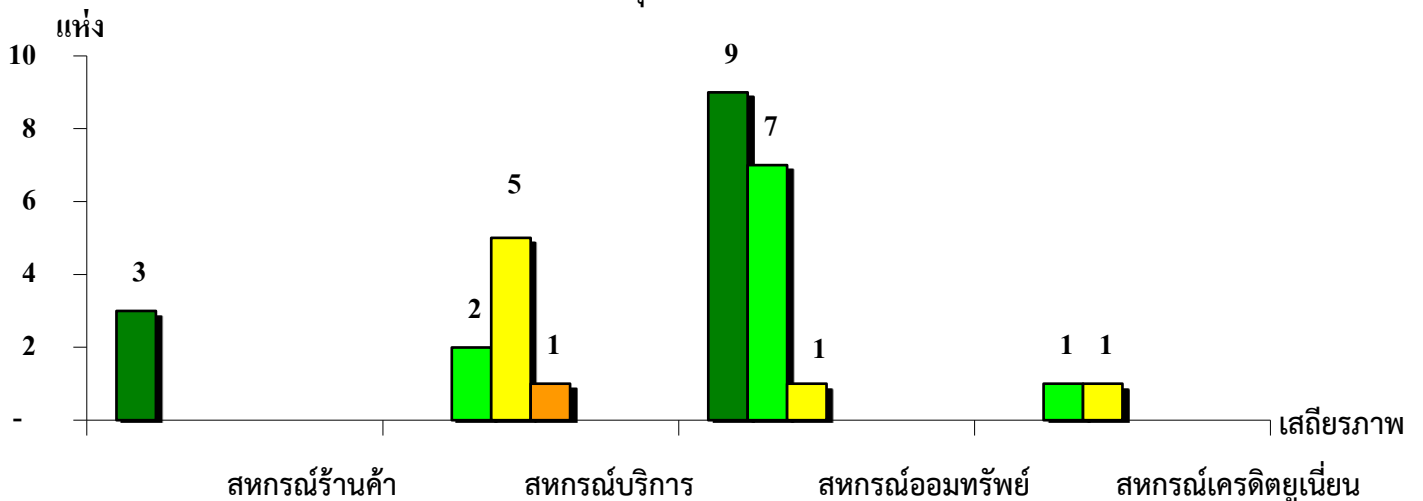
|                      |        |        |        |
|----------------------|--------|--------|--------|
| มั่นคงดีมาก          | 5.72%  | 40.00% | -      |
| มั่นคงดี             | 31.43% | 33.34% | 17.53% |
| มั่นคงตามมาตรฐาน     | 25.71% | 23.33% | 55.67% |
| ต่ำกว่ามาตรฐาน       | 31.43% | 3.33%  | 15.46% |
| ต้องปรับปรุง         | -      | -      | 1.03%  |
| ต้องปรับปรุงเร่งด่วน | 5.71%  | -      | 10.31% |

แผนภูมิแสดงจำนวนและร้อยละของ สหกรณ์ภาคการเกษตร จำแนกตามระดับเสถียรภาพ  
จังหวัดลพบุรี ประจำปี 2564



| เสถียรภาพ            | สหกรณ์การเกษตร | สหกรณ์ประมง | สหกรณ์นิคม |
|----------------------|----------------|-------------|------------|
| มั่นคงดีมาก          | 6.25%          | -           | -          |
| มั่นคงดี             | 31.25%         | -           | 33.33%     |
| มั่นคงตามมาตรฐาน     | 28.12%         | -           | -          |
| ต่ำกว่ามาตรฐาน       | 28.13%         | -           | 66.67%     |
| ต้องปรับปรุง         | -              | -           | -          |
| ต้องปรับปรุงเร่งด่วน | 6.25%          | -           | -          |

แผนภูมิแสดงจำนวนและร้อยละของ สหกรณ์นอกภาคการเกษตร จำแนกตามระดับเสถียรภาพ  
จังหวัดลพบุรี ประจำปี 2564



| เสถียรภาพ            | สหกรณ์ร้านค้า | สหกรณ์บริการ | สหกรณ์ออมทรัพย์ | สหกรณ์เครดิตยูเนียน |
|----------------------|---------------|--------------|-----------------|---------------------|
| มั่นคงดีมาก          | 100.00%       | -            | 52.94%          | -                   |
| มั่นคงดี             | -             | 25.00%       | 41.18%          | 50.00%              |
| มั่นคงตามมาตรฐาน     | -             | 62.50%       | 5.88%           | 50.00%              |
| ต่ำกว่ามาตรฐาน       | -             | 12.50%       | -               | -                   |
| ต้องปรับปรุง         | -             | -            | -               | -                   |
| ต้องปรับปรุงเร่งด่วน | -             | -            | -               | -                   |