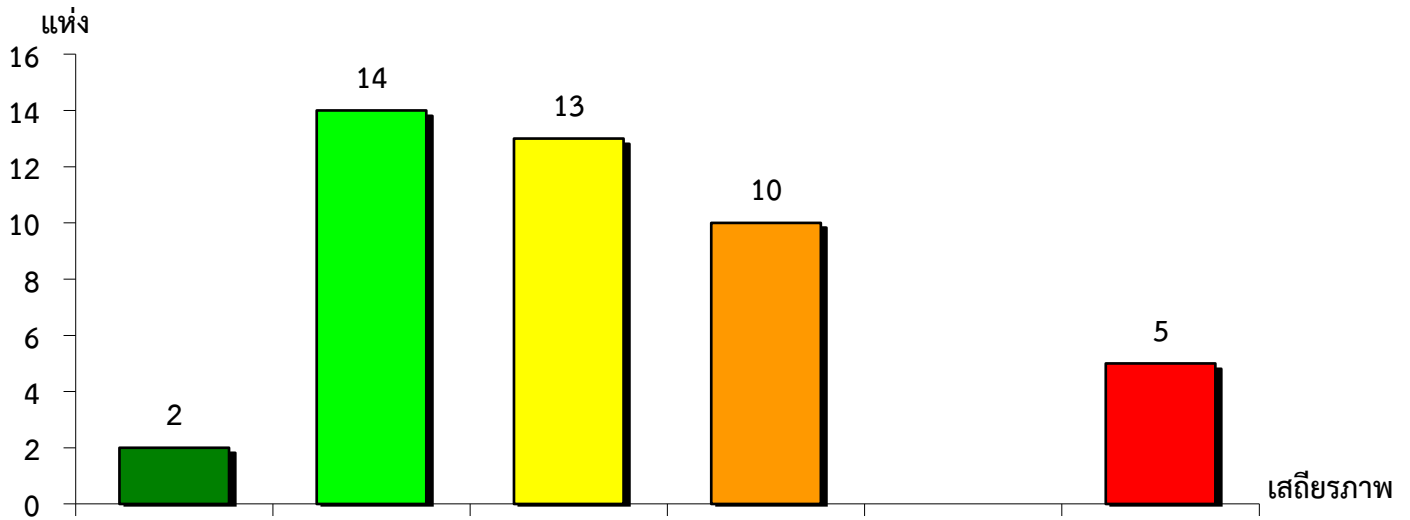


แผนภูมิแสดงจำนวนและร้อยละของ สหกรณ์และกลุ่มเกษตรกร จำแนกตามระดับเสถียรภาพ

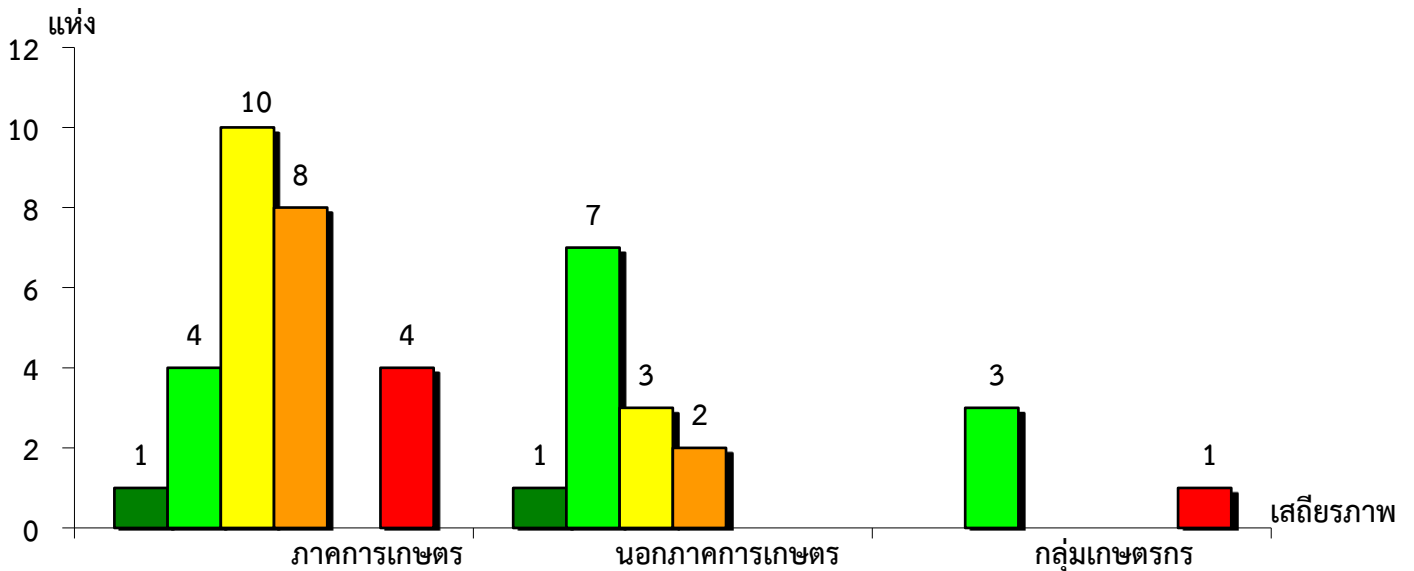
จังหวัดแม่ฮ่องสอน ประจำปี 2564



มั่นคงดีมาก	มั่นคงดี	มั่นคงตามมาตรฐาน	ต่ำกว่ามาตรฐาน	ต้องปรับปรุง	ต้องปรับปรุงเร่งด่วน
4.54%	31.82%	29.55%	22.73%	-	11.36%

แผนภูมิแสดงจำนวนและร้อยละของ ภาคการเกษตร นอกภาคการเกษตร และกลุ่มเกษตรกร จำแนกตามระดับเสถียรภาพ

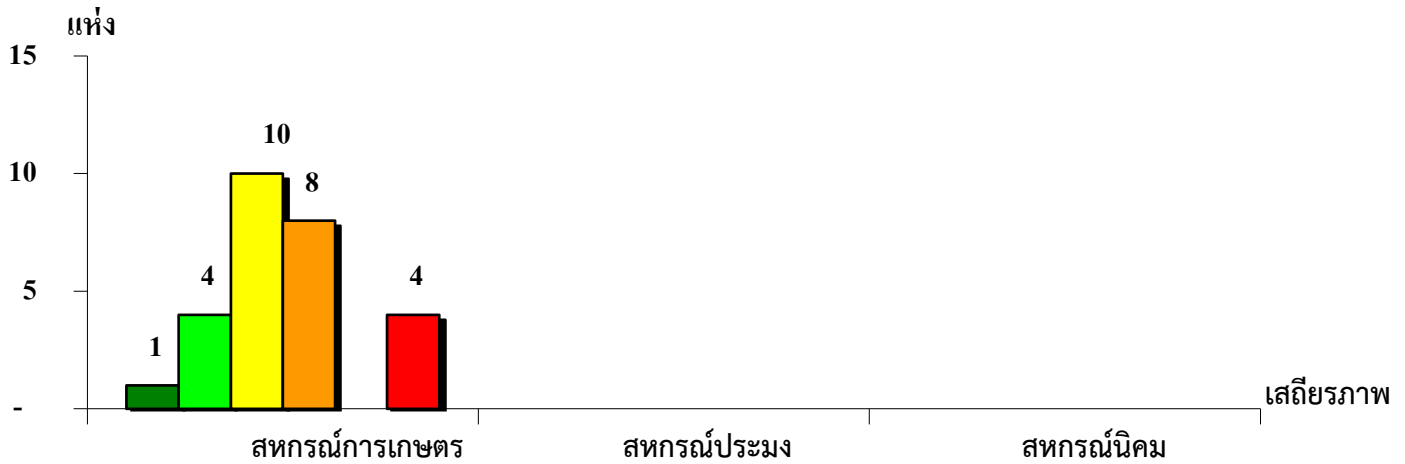
จังหวัดแม่ฮ่องสอน ประจำปี 2564



ระดับเสถียรภาพ	ภาคการเกษตร	นอกภาคการเกษตร	กลุ่มเกษตรกร
มั่นคงดีมาก	3.70%	7.69%	-
มั่นคงดี	14.82%	53.85%	75.00%
มั่นคงตามมาตรฐาน	37.04%	23.08%	-
ต่ำกว่ามาตรฐาน	29.63%	15.38%	-
ต้องปรับปรุง	-	-	-
ต้องปรับปรุงเร่งด่วน	14.81%	-	25.00%

แผนภูมิแสดงจำนวนและร้อยละของ สหกรณ์ภาคการเกษตร จำแนกตามระดับเสถียรภาพ

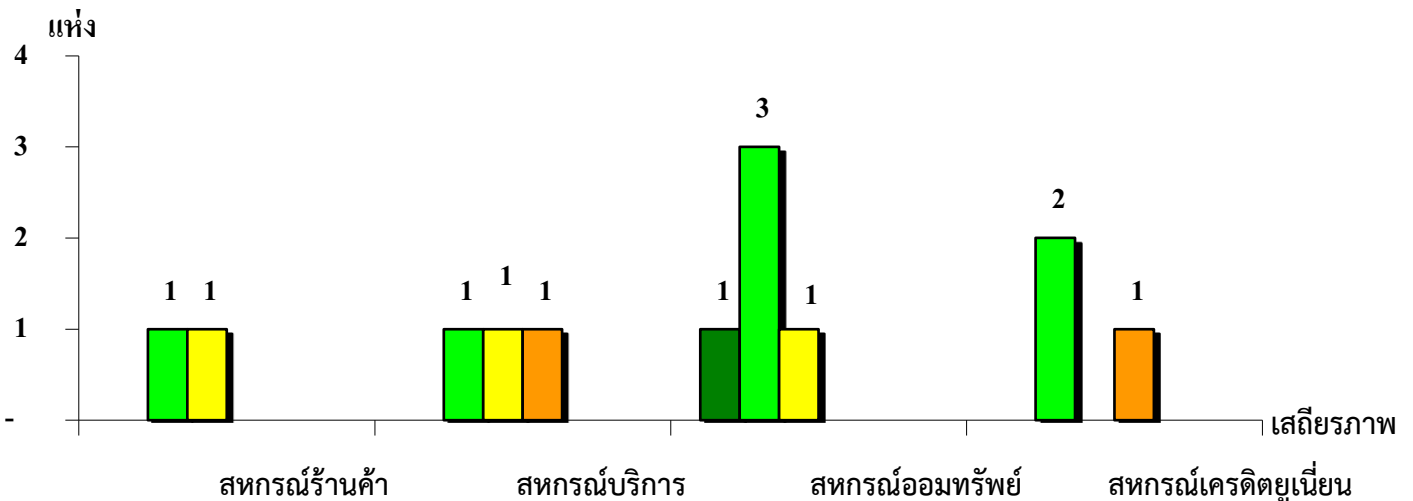
จังหวัดแม่ฮ่องสอน ประจำปี 2564



เสถียรภาพ	สหกรณ์การเกษตร	สหกรณ์ประมง	สหกรณ์นิคม
มั่นคงดีมาก	3.71%	-	-
มั่นคงดี	14.81%	-	-
มั่นคงตามมาตรฐาน	37.04%	-	-
ต่ำกว่ามาตรฐาน	29.63%	-	-
ต้องปรับปรุง	-	-	-
ต้องปรับปรุงเร่งด่วน	14.81%	-	-

แผนภูมิแสดงจำนวนและร้อยละของ สหกรณ์นอกภาคการเกษตร จำแนกตามระดับเสถียรภาพ

จังหวัดแม่ฮ่องสอน ประจำปี 2564



เสถียรภาพ	สหกรณ์ร้านค้า	สหกรณ์บริการ	สหกรณ์ออมทรัพย์	สหกรณ์เครดิตยูเนียน
มั่นคงดีมาก	-	-	20.00%	-
มั่นคงดี	50.00%	33.34%	60.00%	66.67%
มั่นคงตามมาตรฐาน	50.00%	33.33%	20.00%	-
ต่ำกว่ามาตรฐาน	-	33.33%	-	33.33%
ต้องปรับปรุง	-	-	-	-
ต้องปรับปรุงเร่งด่วน	-	-	-	-