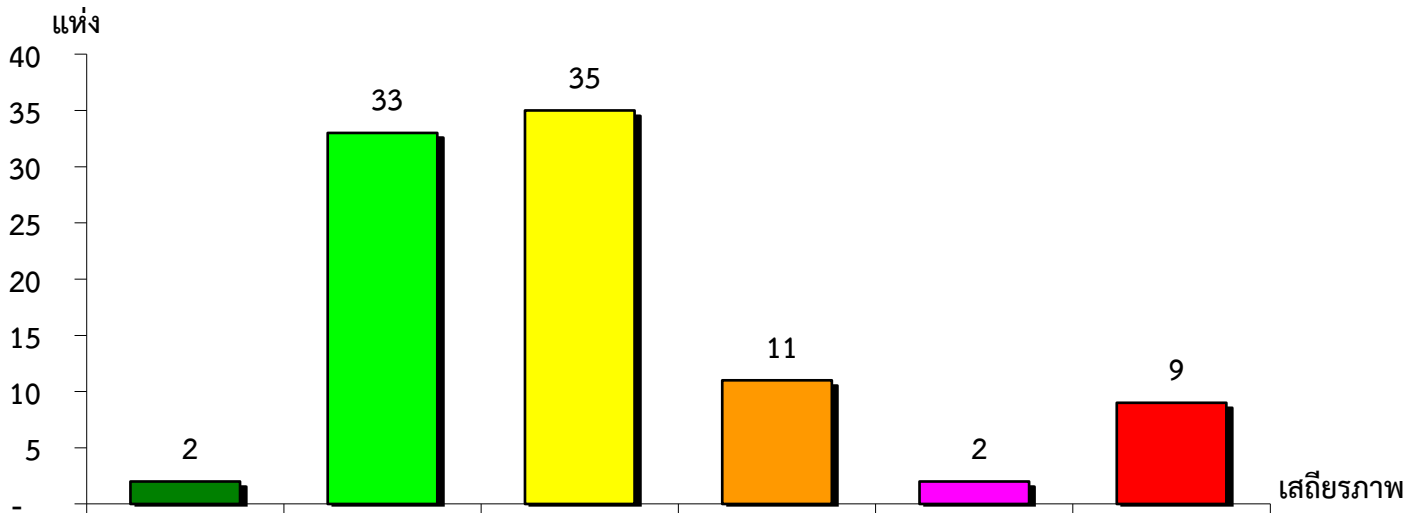


แผนภูมิแสดงจำนวนและร้อยละของ สหกรณ์และกลุ่มเกษตรกร จำแนกตามระดับเสถียรภาพ

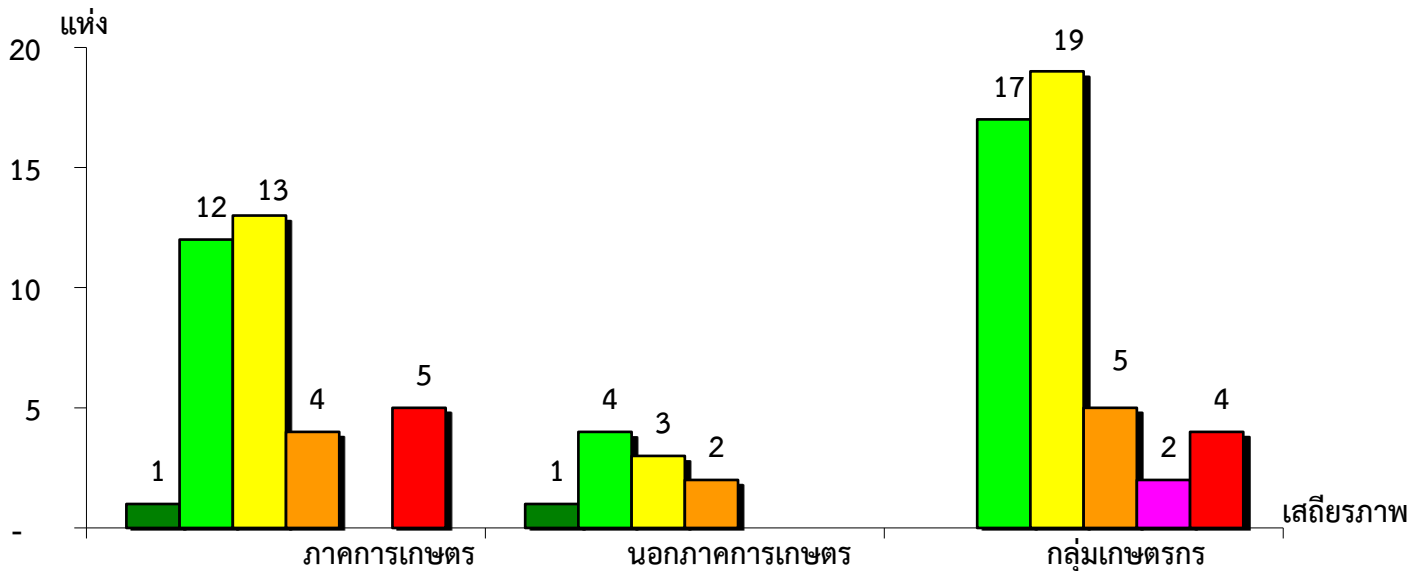
จังหวัดมุกดาหาร ประจำปี 2564



มั่นคงดีมาก	มั่นคงดี	มั่นคงตามมาตรฐาน	ต่ำกว่ามาตรฐาน	ต้องปรับปรุง	ต้องปรับปรุงเร่งด่วน
2.17%	35.87%	38.04%	11.96%	2.18%	9.78%

แผนภูมิแสดงจำนวนและร้อยละของ ภาคการเกษตร นอกภาคการเกษตร และกลุ่มเกษตรกร จำแนกตามระดับเสถียรภาพ

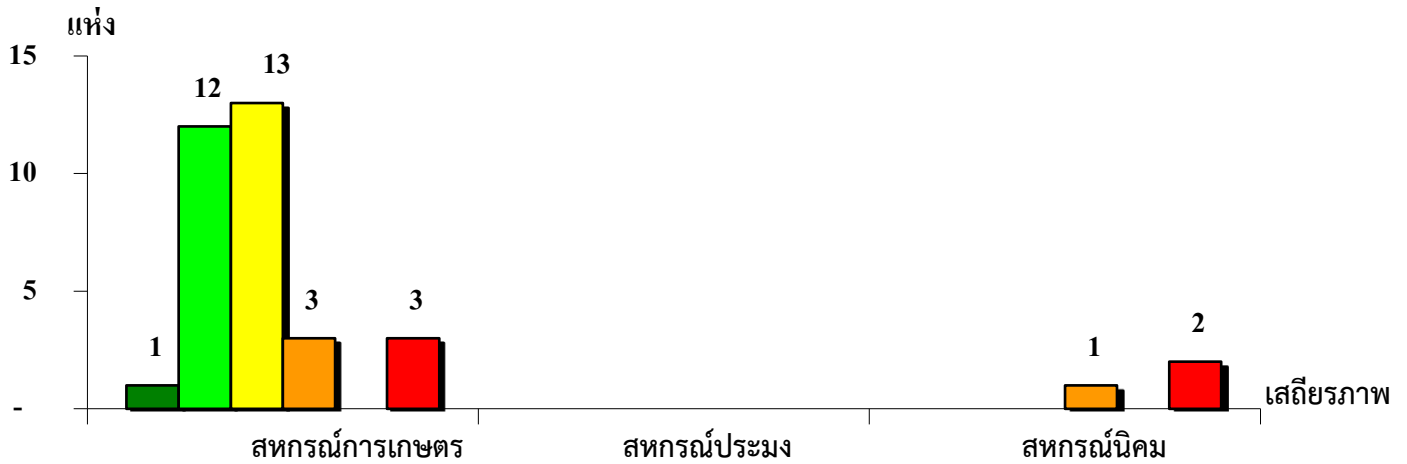
จังหวัดมุกดาหาร ประจำปี 2564



มั่นคงดีมาก	ภาคการเกษตร	นอกภาคการเกษตร	กลุ่มเกษตรกร
มั่นคงดี	2.86%	10.00%	-
มั่นคงตามมาตรฐาน	34.28%	40.00%	36.17%
ต่ำกว่ามาตรฐาน	37.14%	30.00%	40.42%
ต้องปรับปรุง	11.43%	20.00%	10.64%
ต้องปรับปรุงเร่งด่วน	-	-	4.26%
	14.29%	-	8.51%

แผนภูมิแสดงจำนวนและร้อยละของ สหกรณ์ภาคการเกษตร จำแนกตามระดับเสถียรภาพ

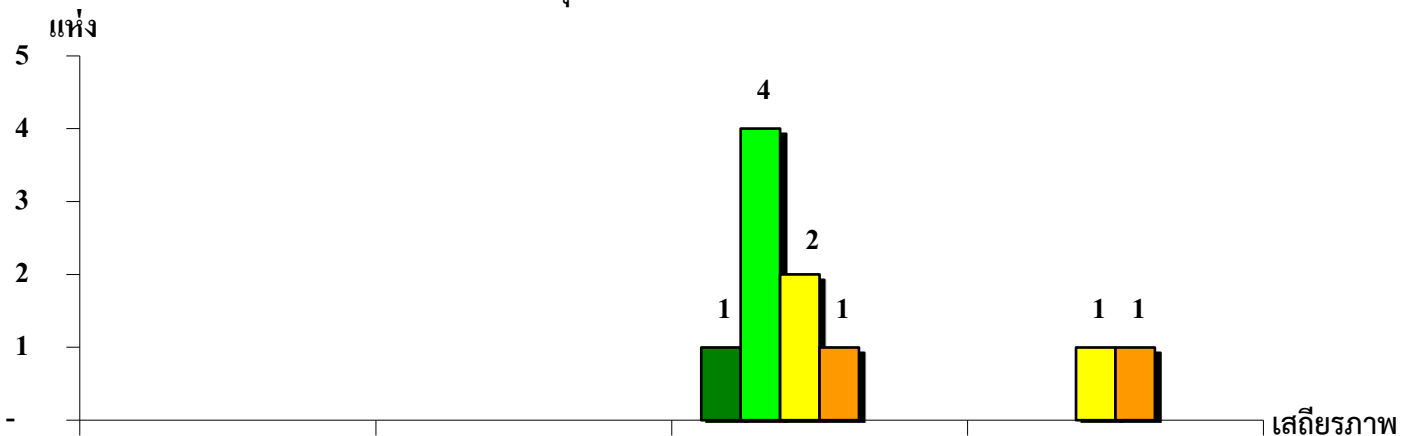
จังหวัดมุกดาหาร ประจำปี 2564



ระดับเสถียรภาพ	สหกรณ์การเกษตร	สหกรณ์ประมง	สหกรณ์นิคม
มั่นคงดีมาก	3.12%	-	-
มั่นคงดี	37.50%	-	-
มั่นคงตามมาตรฐาน	40.62%	-	-
ต่ำกว่ามาตรฐาน	9.38%	-	33.33%
ต้องปรับปรุง	-	-	-
ต้องปรับปรุงเร่งด่วน	9.38%	-	66.67%

แผนภูมิแสดงจำนวนและร้อยละของ สหกรณ์นอกภาคการเกษตร จำแนกตามระดับเสถียรภาพ

จังหวัดมุกดาหาร ประจำปี 2564



ระดับเสถียรภาพ	สหกรณ์ร้านค้า	สหกรณ์บริการ	สหกรณ์ออมทรัพย์	สหกรณ์เครดิตยูเนียน
มั่นคงดีมาก	-	-	12.50%	-
มั่นคงดี	-	-	50.00%	-
มั่นคงตามมาตรฐาน	-	-	25.00%	50.00%
ต่ำกว่ามาตรฐาน	-	-	12.50%	50.00%
ต้องปรับปรุง	-	-	-	-
ต้องปรับปรุงเร่งด่วน	-	-	-	-