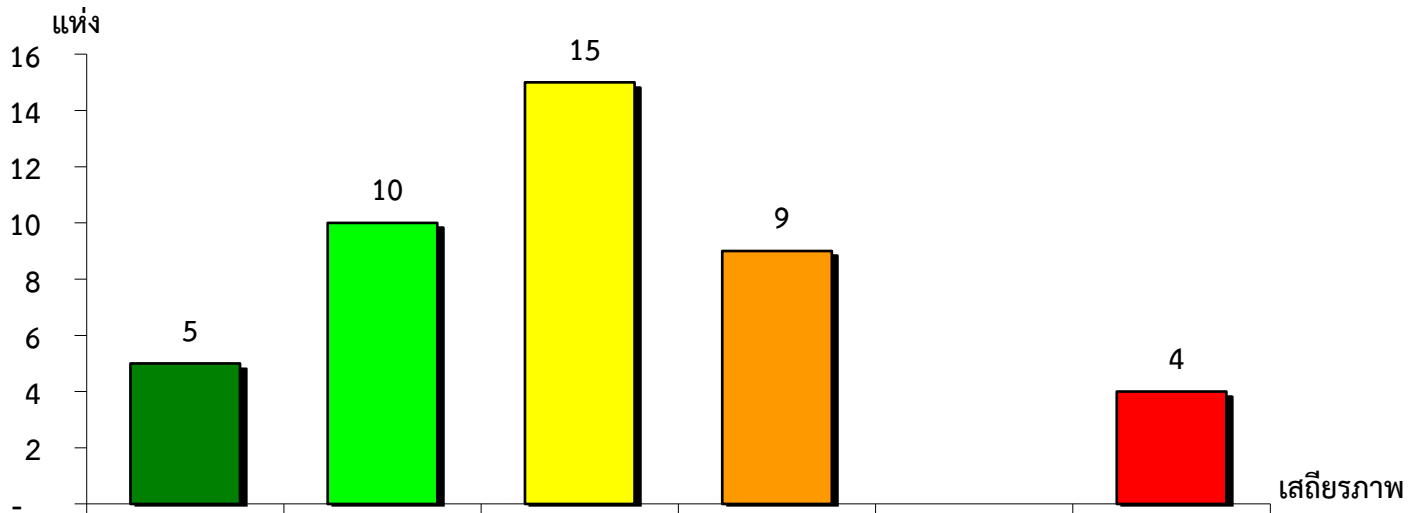


แผนภูมิแสดงจำนวนและร้อยละของ สหกรณ์และกลุ่มเกษตรกร จำแนกตามระดับเสถียรภาพ

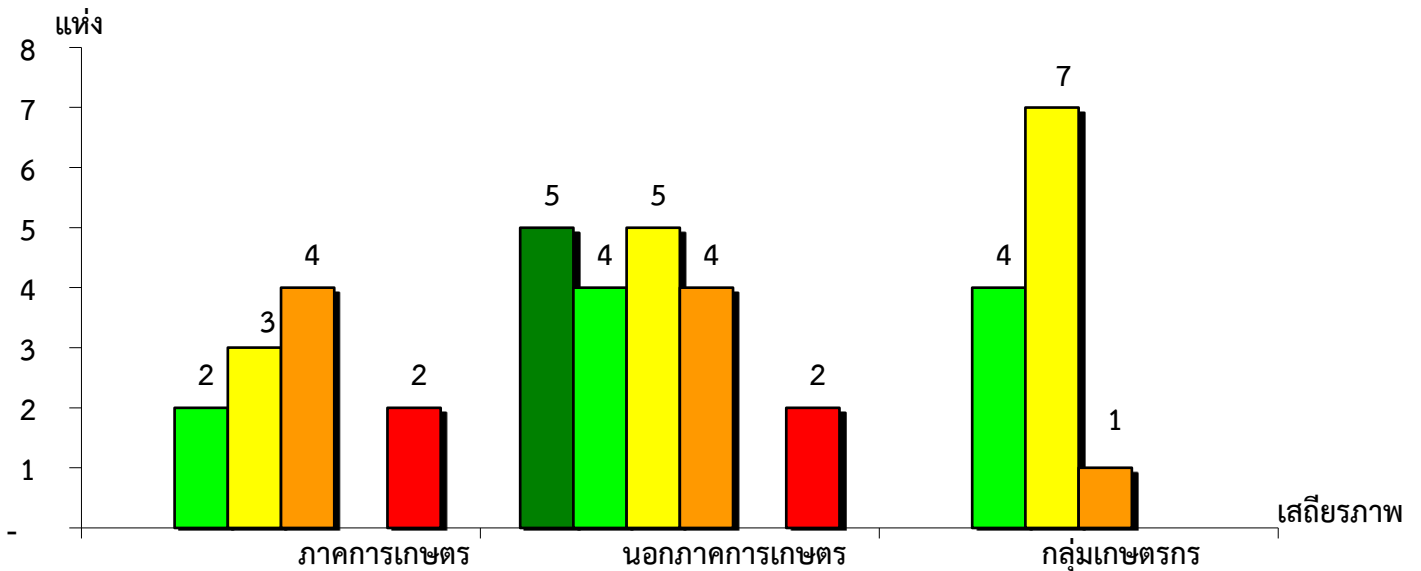
จังหวัดนครนายก ประจำปี 2564



มั่นคงดีมาก	มั่นคงดี	มั่นคงตามมาตรฐาน	ต่ำกว่ามาตรฐาน	ต้องปรับปรุง	ต้องปรับปรุงเร่งด่วน
11.63%	23.26%	34.88%	20.93%	-	9.30%

แผนภูมิแสดงจำนวนและร้อยละของ ภาคการเกษตร นอกภาคการเกษตร และกลุ่มเกษตรกร จำแนกตามระดับเสถียรภาพ

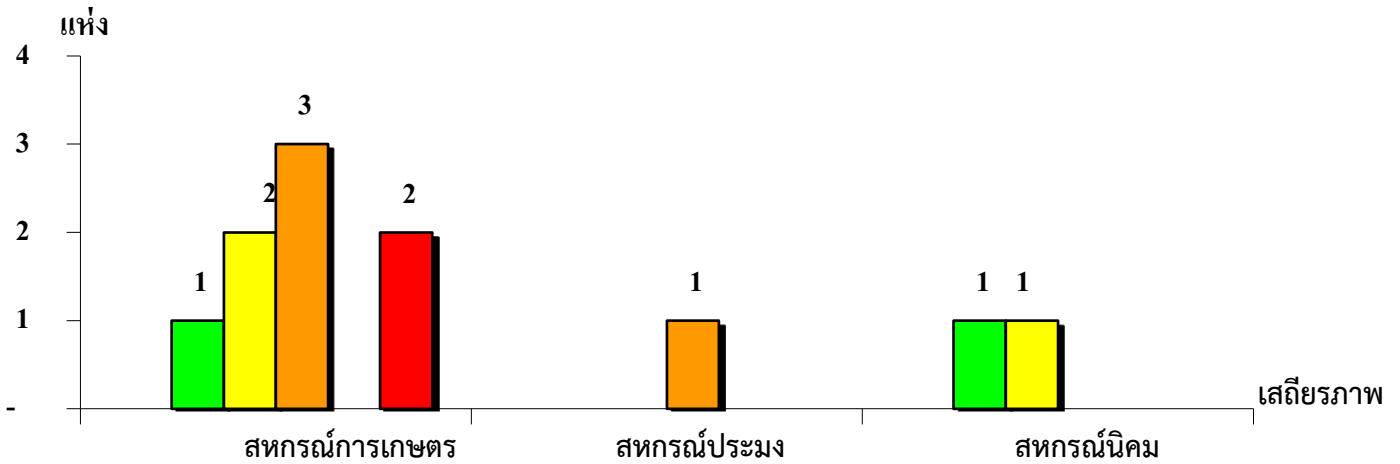
จังหวัดนครนายก ประจำปี 2564



ระดับเสถียรภาพ	ภาคการเกษตร	นอกภาคการเกษตร	กลุ่มเกษตรกร
มั่นคงดีมาก	-	25.00%	-
มั่นคงดี	18.18%	20.00%	33.34%
มั่นคงตามมาตรฐาน	27.28%	25.00%	58.33%
ต่ำกว่ามาตรฐาน	36.36%	20.00%	8.33%
ต้องปรับปรุง	-	-	-
ต้องปรับปรุงเร่งด่วน	18.18%	10.00%	-

แผนภูมิแสดงจำนวนและร้อยละของ สหกรณ์ภาคการเกษตร จำแนกตามระดับเสถียรภาพ

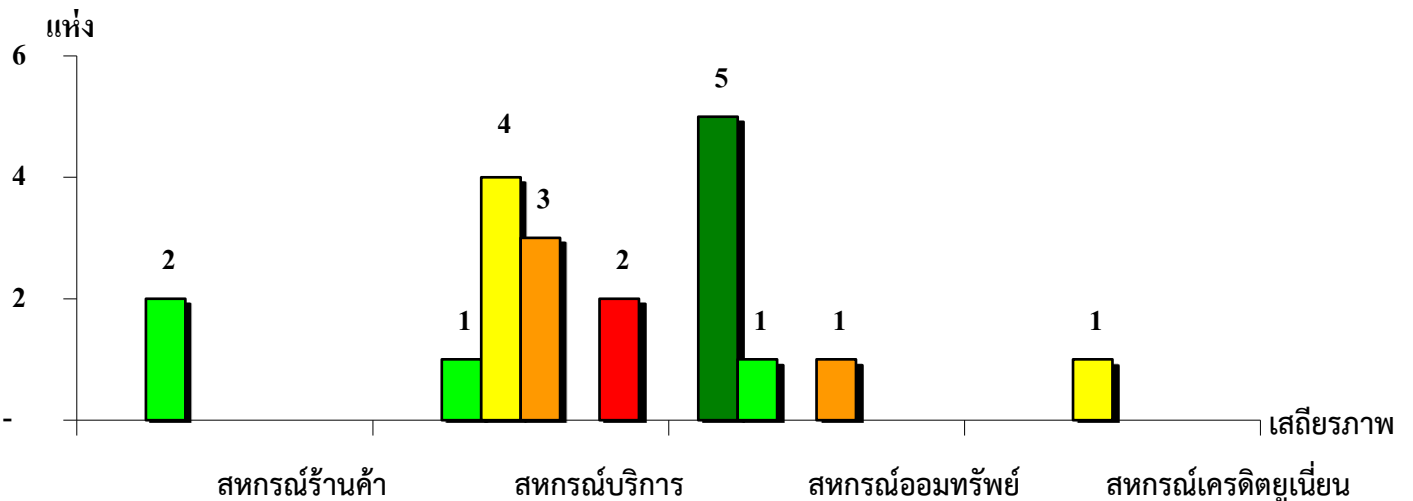
จังหวัดนครนายก ประจำปี 2564



เสถียรภาพ	สหกรณ์การเกษตร	สหกรณ์ประมง	สหกรณ์นิคม
มั่นคงดีมาก	-	-	-
มั่นคงดี	12.50%	-	50.00%
มั่นคงตามมาตรฐาน	25.00%	-	50.00%
ต่ำกว่ามาตรฐาน	37.50%	100.00%	-
ต้องปรับปรุง	-	-	-
ต้องปรับปรุงเร่งด่วน	25.00%	-	-

แผนภูมิแสดงจำนวนและร้อยละของ สหกรณ์นอกภาคการเกษตร จำแนกตามระดับเสถียรภาพ

จังหวัดนครนายก ประจำปี 2564



เสถียรภาพ	สหกรณ์ร้านค้า	สหกรณ์บริการ	สหกรณ์ออมทรัพย์	สหกรณ์เครดิตยูเนียน
มั่นคงดีมาก	-	-	71.43%	-
มั่นคงดี	100.00%	10.00%	14.28%	-
มั่นคงตามมาตรฐาน	-	40.00%	-	100.00%
ต่ำกว่ามาตรฐาน	-	30.00%	14.29%	-
ต้องปรับปรุง	-	-	-	-
ต้องปรับปรุงเร่งด่วน	-	20.00%	-	-