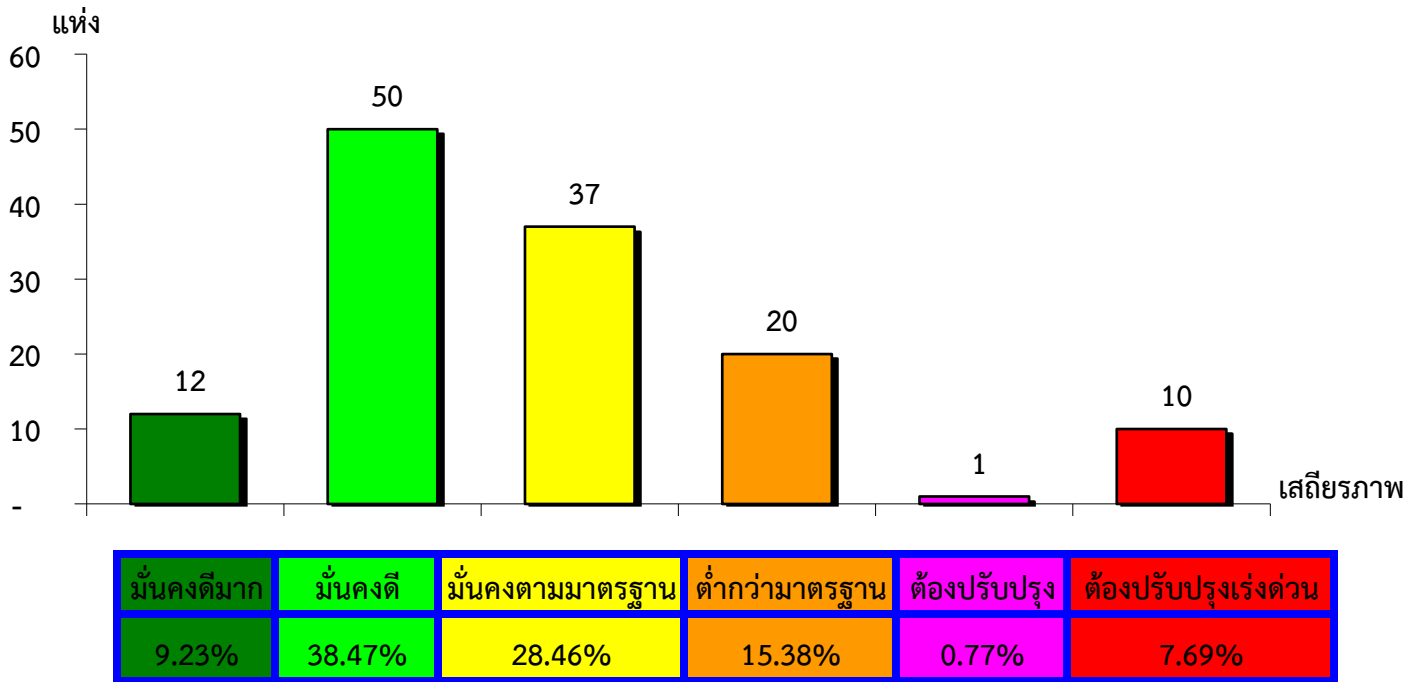


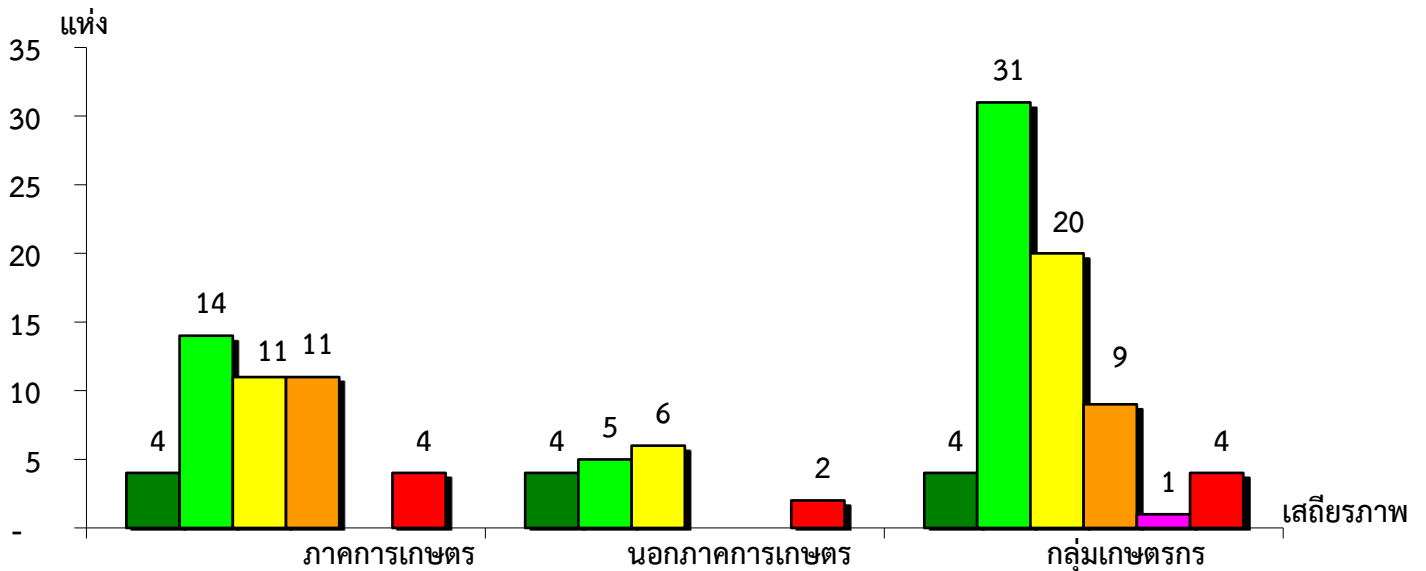
แผนภูมิแสดงจำนวนและร้อยละของ สหกรณ์และกลุ่มเกษตรกร จำแนกตามระดับเสถียรภาพ

จังหวัดนครพนม ประจำปี 2564



แผนภูมิแสดงจำนวนและร้อยละของ ภาคการเกษตร นอกภาคการเกษตร และกลุ่มเกษตรกร จำแนกตามระดับเสถียรภาพ

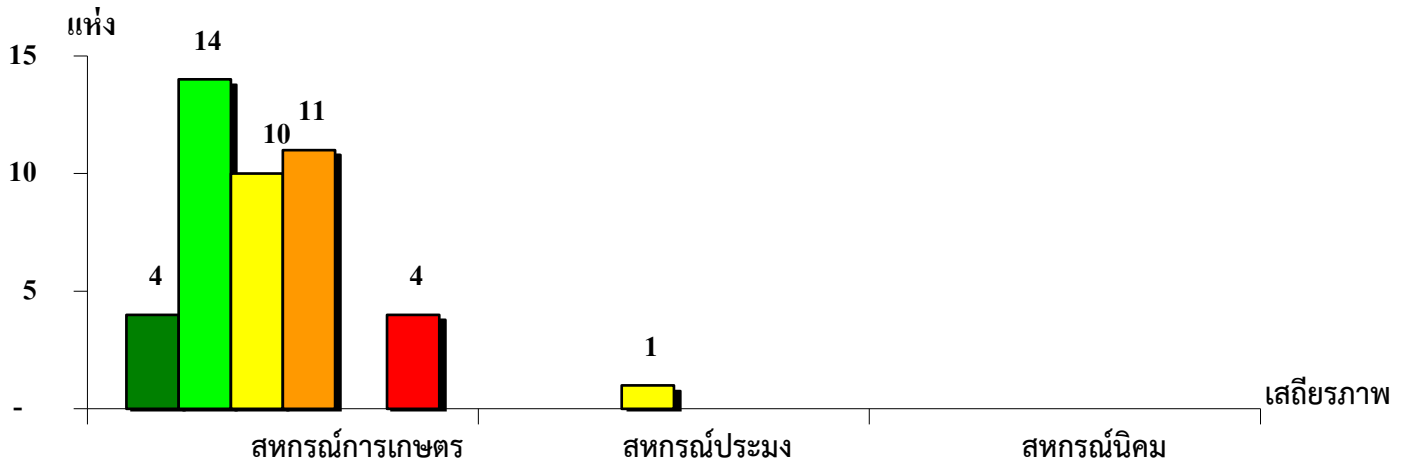
จังหวัดนครพนม ประจำปี 2564



มั่นคงดีมาก	มั่นคงดี	มั่นคงตามมาตรฐาน	ต่ำกว่ามาตรฐาน	ต้องปรับปรุง	ต้องปรับปรุงเร่งด่วน
9.09%	31.82%	25.00%	25.00%	-	9.09%
23.53%	29.42%	35.29%	-	-	11.76%
5.79%	44.93%	28.99%	13.04%	1.45%	5.80%

แผนภูมิแสดงจำนวนและร้อยละของ สหกรณ์ภาคการเกษตร จำแนกตามระดับเสถียรภาพ

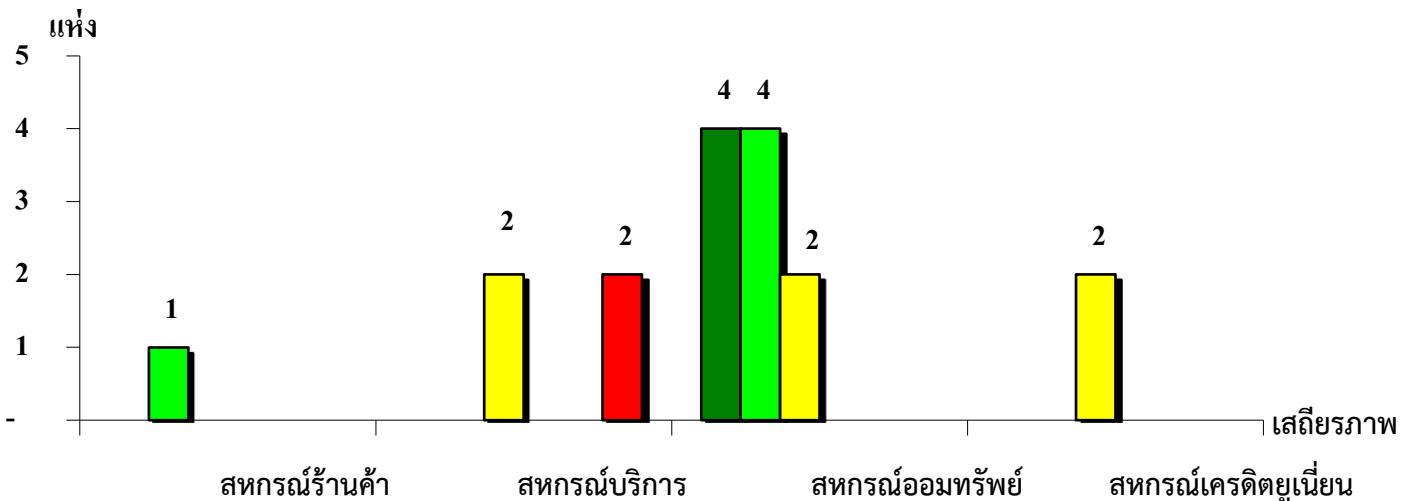
จังหวัดนครพนม ประจำปี 2564



ระดับเสถียรภาพ	สหกรณ์การเกษตร	สหกรณ์ประมง	สหกรณ์นิคม
มั่นคงดีมาก	9.30%	-	-
มั่นคงดี	32.56%	-	-
มั่นคงตามมาตรฐาน	23.26%	100.00%	-
ต่ำกว่ามาตรฐาน	25.58%	-	-
ต้องปรับปรุง	-	-	-
ต้องปรับปรุงเร่งด่วน	9.30%	-	-

แผนภูมิแสดงจำนวนและร้อยละของ สหกรณ์นอกภาคการเกษตร จำแนกตามระดับเสถียรภาพ

จังหวัดนครพนม ประจำปี 2564



ระดับเสถียรภาพ	สหกรณ์ร้านค้า	สหกรณ์บริการ	สหกรณ์ออมทรัพย์	สหกรณ์เครดิตยูเนียน
มั่นคงดีมาก	-	-	40.00%	-
มั่นคงดี	100.00%	-	40.00%	-
มั่นคงตามมาตรฐาน	-	50.00%	20.00%	100.00%
ต่ำกว่ามาตรฐาน	-	-	-	-
ต้องปรับปรุง	-	-	-	-
ต้องปรับปรุงเร่งด่วน	-	50.00%	-	-