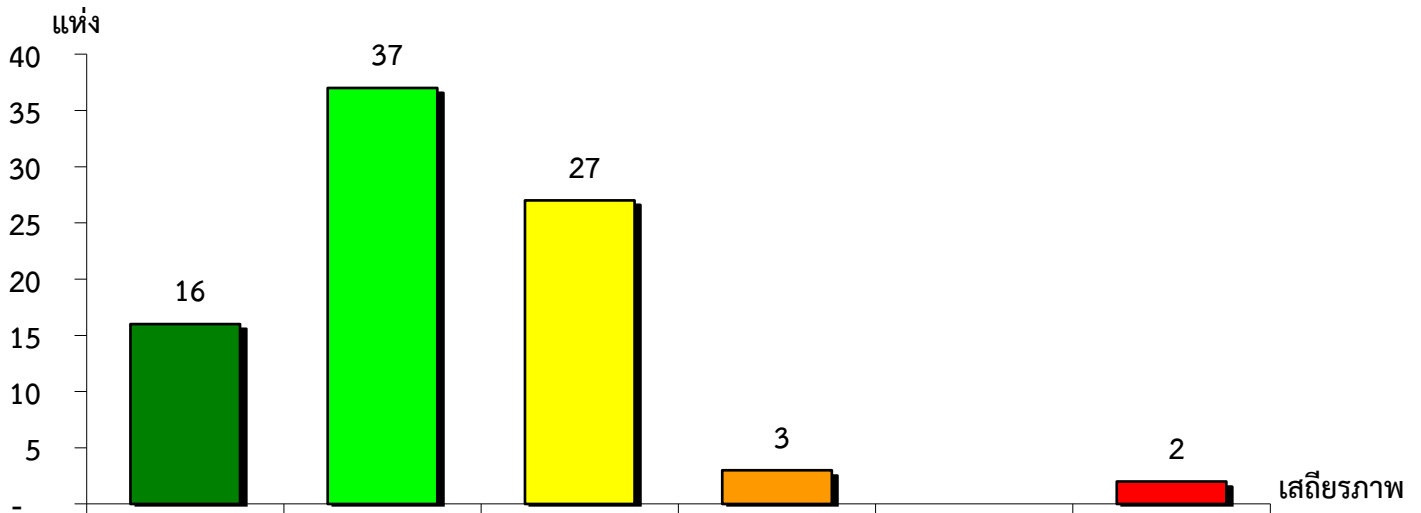


แผนภูมิแสดงจำนวนและร้อยละของ สหกรณ์และกลุ่มเกษตรกร จำแนกตามระดับเสถียรภาพ

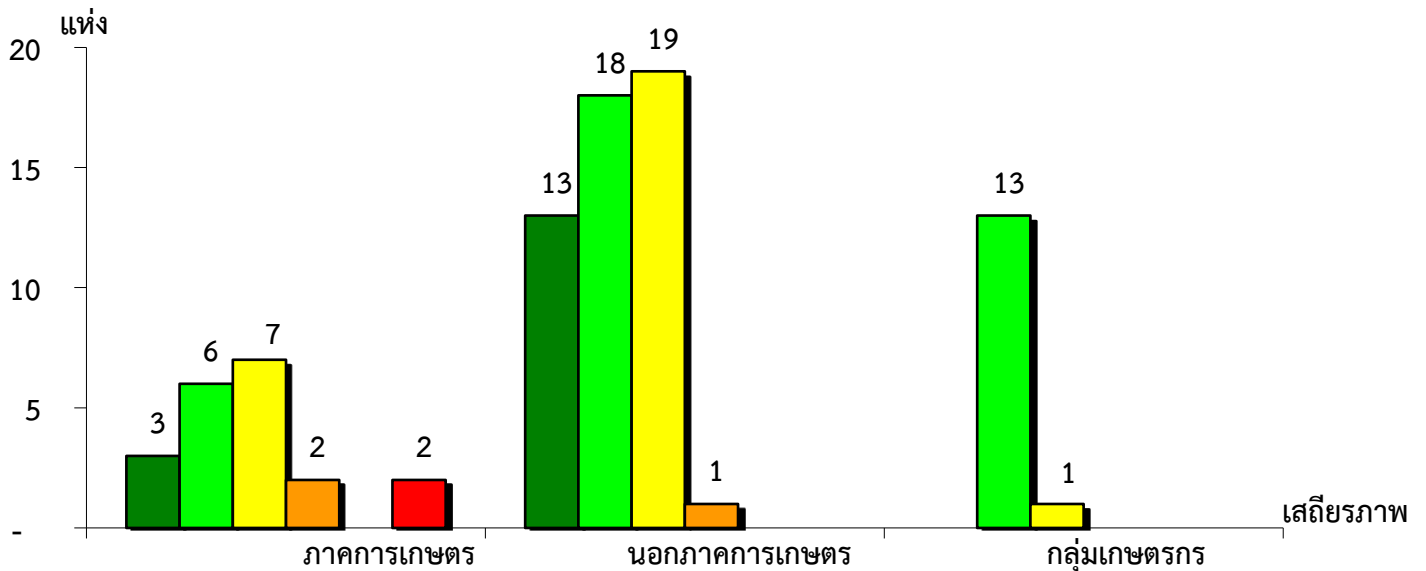
จังหวัดนครปฐม ประจำปี 2564



ดีมาก	ดี	ตามมาตรฐาน	ต่ำกว่ามาตรฐาน	ต้องปรับปรุง	ต้องปรับปรุงเร่งด่วน
18.82%	43.53%	31.77%	3.53%	-	2.35%

แผนภูมิแสดงจำนวนและร้อยละของ ภาคการเกษตร นอกภาคการเกษตร และกลุ่มเกษตรกร จำแนกตามระดับเสถียรภาพ

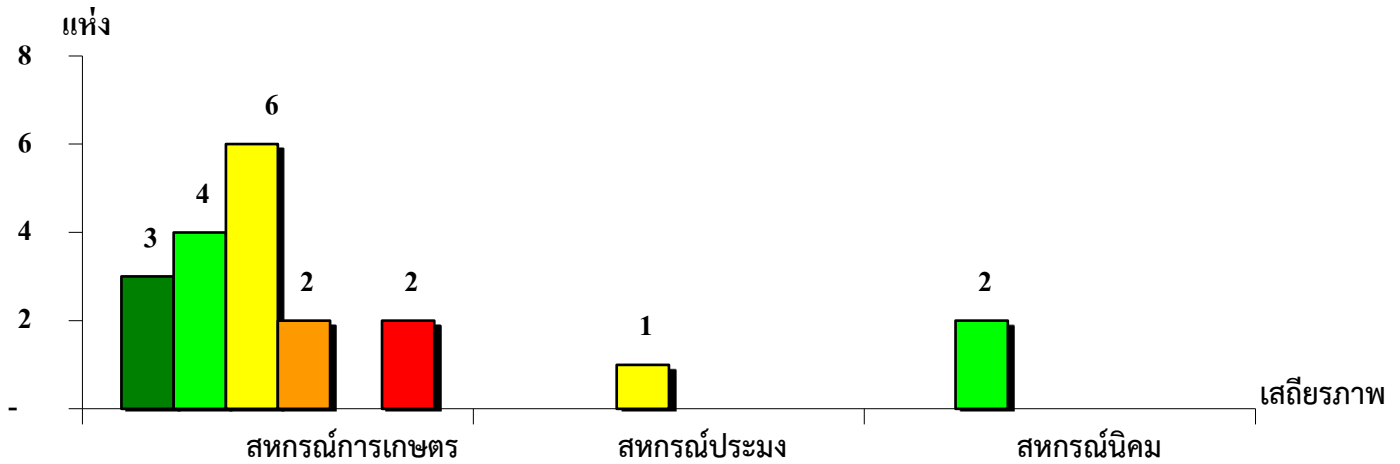
จังหวัดนครปฐม ประจำปี 2564



ดีมาก	ภาคการเกษตร	นอกภาคการเกษตร	กลุ่มเกษตรกร
15.00%	25.49%	-	
30.00%	35.29%	92.86%	
35.00%	37.26%	7.14%	
10.00%	1.96%	-	
-	-	-	
10.00%	-	-	

แผนภูมิแสดงจำนวนและร้อยละของ สหกรณ์ภาคการเกษตร จำแนกตามระดับเสถียรภาพ

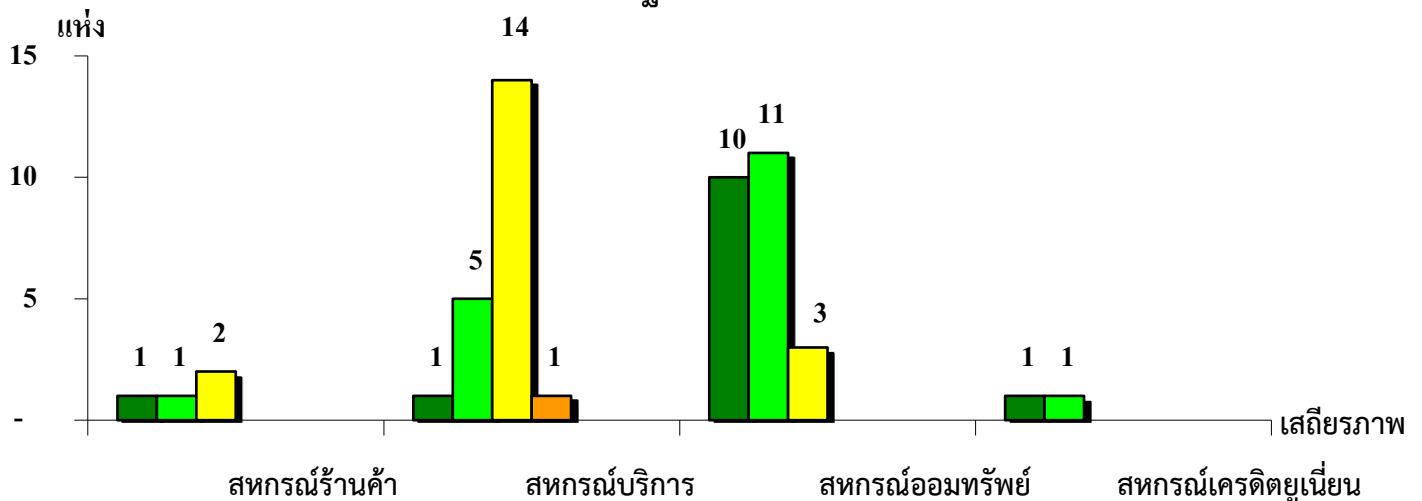
จังหวัดนครปฐม ประจำปี 2564



ระดับเสถียรภาพ	สหกรณ์การเกษตร	สหกรณ์ประมง	สหกรณ์นิคม
มั่นคงดีมาก	17.65%	-	-
มั่นคงดี	23.53%	-	100.00%
มั่นคงตามมาตรฐาน	35.29%	100.00%	-
ต่ำกว่ามาตรฐาน	11.77%	-	-
ต้องปรับปรุง	-	-	-
ต้องปรับปรุงเร่งด่วน	11.76%	-	-

แผนภูมิแสดงจำนวนและร้อยละของ สหกรณ์นอกภาคการเกษตร จำแนกตามระดับเสถียรภาพ

จังหวัดนครปฐม ประจำปี 2564



ระดับเสถียรภาพ	สหกรณ์ร้านค้า	สหกรณ์บริการ	สหกรณ์ออมทรัพย์	สหกรณ์เครดิตยูเนียน
มั่นคงดีมาก	25.00%	4.76%	41.67%	50.00%
มั่นคงดี	25.00%	23.81%	45.83%	50.00%
มั่นคงตามมาตรฐาน	50.00%	66.67%	12.50%	-
ต่ำกว่ามาตรฐาน	-	4.76%	-	-
ต้องปรับปรุง	-	-	-	-
ต้องปรับปรุงเร่งด่วน	-	-	-	-