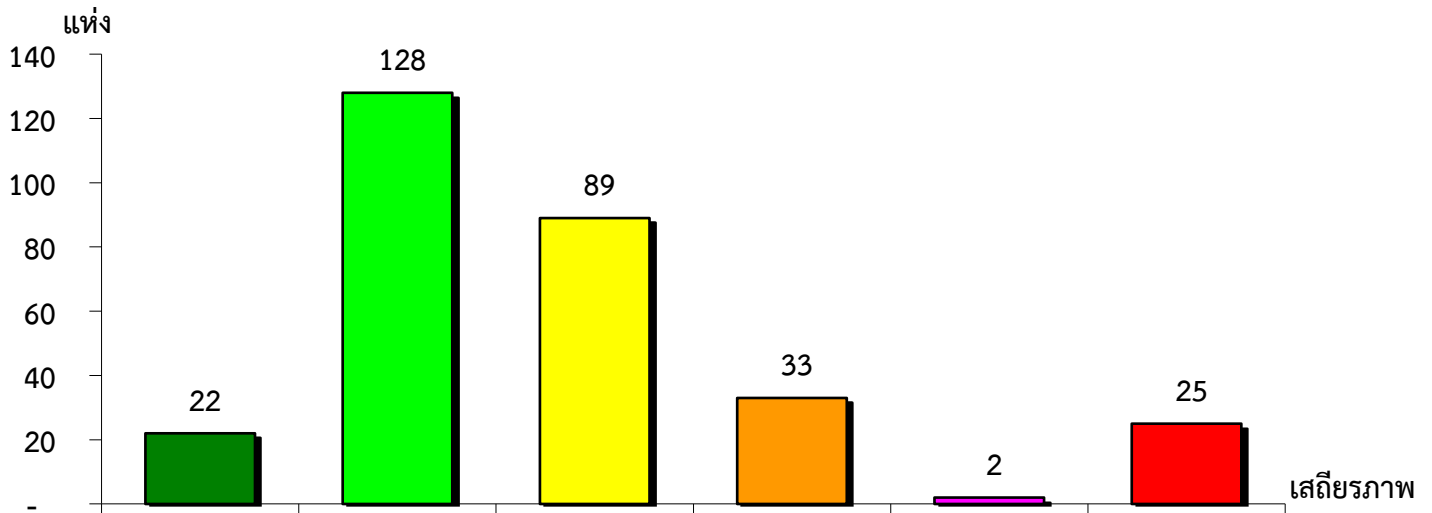


แผนภูมิแสดงจำนวนและร้อยละของ สหกรณ์และกลุ่มเกษตรกร จำแนกตามระดับเสถียรภาพ

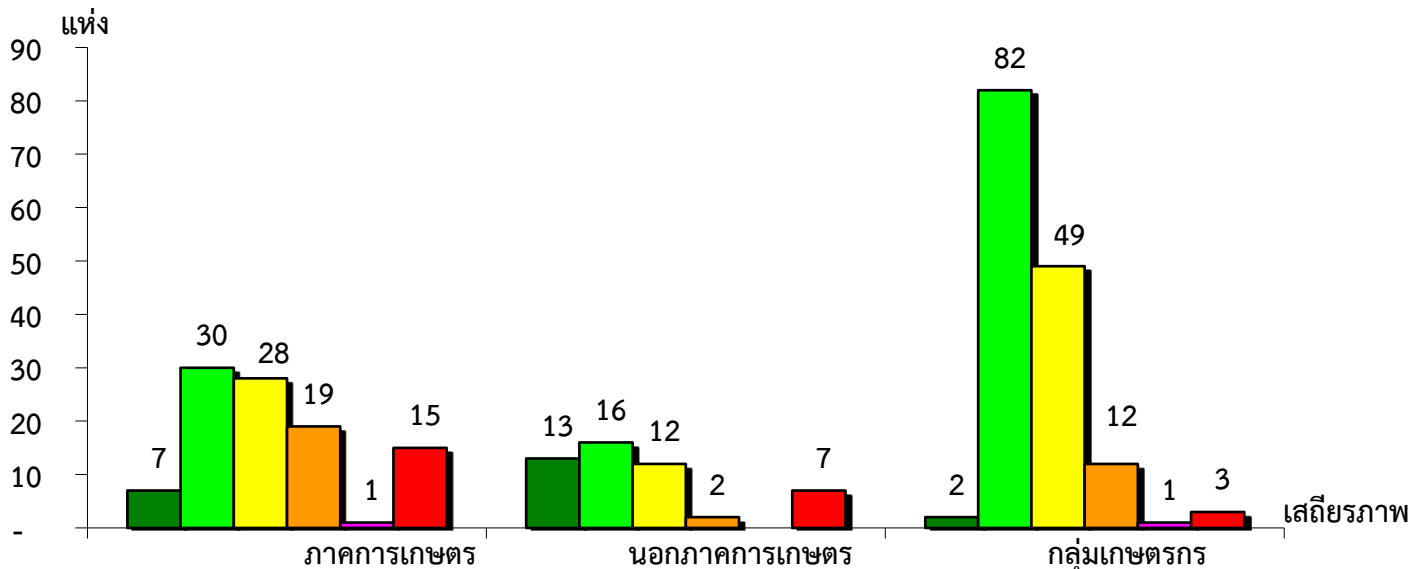
จังหวัดนครราชสีมา ประจำปี 2564



มั่นคงดีมาก	มั่นคงดี	มั่นคงตามมาตรฐาน	ต่ำกว่ามาตรฐาน	ต้องปรับปรุง	ต้องปรับปรุงเร่งด่วน
7.36%	42.81%	29.76%	11.04%	0.67%	8.36%

แผนภูมิแสดงจำนวนและร้อยละของ ภาคการเกษตร นอกภาคการเกษตร และกลุ่มเกษตรกร จำแนกตามระดับเสถียรภาพ

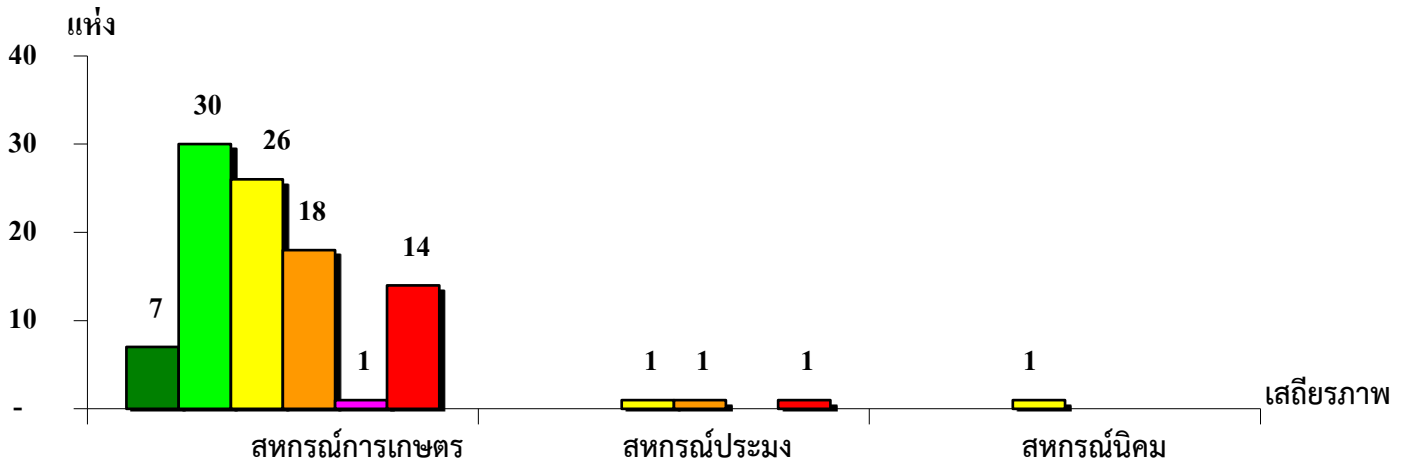
จังหวัดนครราชสีมา ประจำปี 2564



มั่นคงดีมาก	ภาคการเกษตร	นอกภาคการเกษตร	กลุ่มเกษตรกร
มั่นคงดี	30.00%	32.00%	55.03%
มั่นคงตามมาตรฐาน	28.00%	24.00%	32.89%
ต่ำกว่ามาตรฐาน	19.00%	4.00%	8.06%
ต้องปรับปรุง	1.00%	-	0.67%
ต้องปรับปรุงเร่งด่วน	15.00%	14.00%	2.01%

แผนภูมิแสดงจำนวนและร้อยละของ สหกรณ์ภาคการเกษตร จำแนกตามระดับเสถียรภาพ

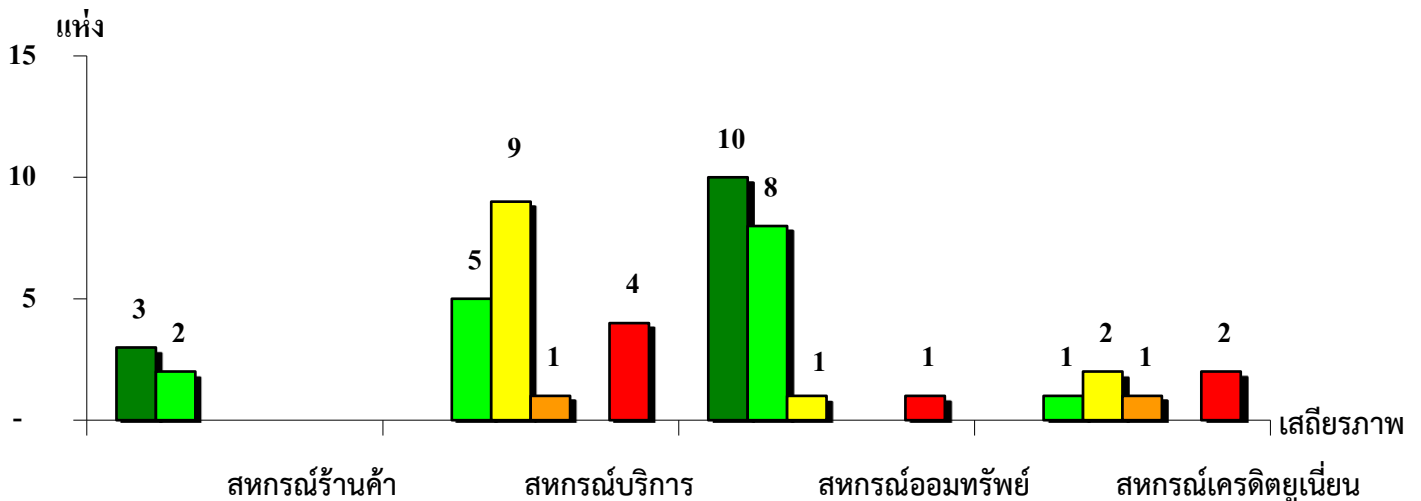
จังหวัดนครราชสีมา ประจำปี 2564



ระดับเสถียรภาพ	สหกรณ์การเกษตร	สหกรณ์ประมง	สหกรณ์นิคม
มั่นคงดีมาก	7.30%	-	-
มั่นคงดี	31.25%	-	-
มั่นคงตามมาตรฐาน	27.08%	33.34%	100.00%
ต่ำกว่ามาตรฐาน	18.75%	33.33%	-
ต้องปรับปรุง	1.04%	-	-
ต้องปรับปรุงเร่งด่วน	14.58%	33.33%	-

แผนภูมิแสดงจำนวนและร้อยละของ สหกรณ์นอกภาคการเกษตร จำแนกตามระดับเสถียรภาพ

จังหวัดนครราชสีมา ประจำปี 2564



ระดับเสถียรภาพ	สหกรณ์ร้านค้า	สหกรณ์บริการ	สหกรณ์ออมทรัพย์	สหกรณ์เครดิตยูเนียน
มั่นคงดีมาก	60.00%	-	50.00%	-
มั่นคงดี	40.00%	26.32%	40.00%	16.67%
มั่นคงตามมาตรฐาน	-	47.37%	5.00%	33.33%
ต่ำกว่ามาตรฐาน	-	5.26%	-	16.67%
ต้องปรับปรุง	-	-	-	-
ต้องปรับปรุงเร่งด่วน	-	21.05%	5.00%	33.33%