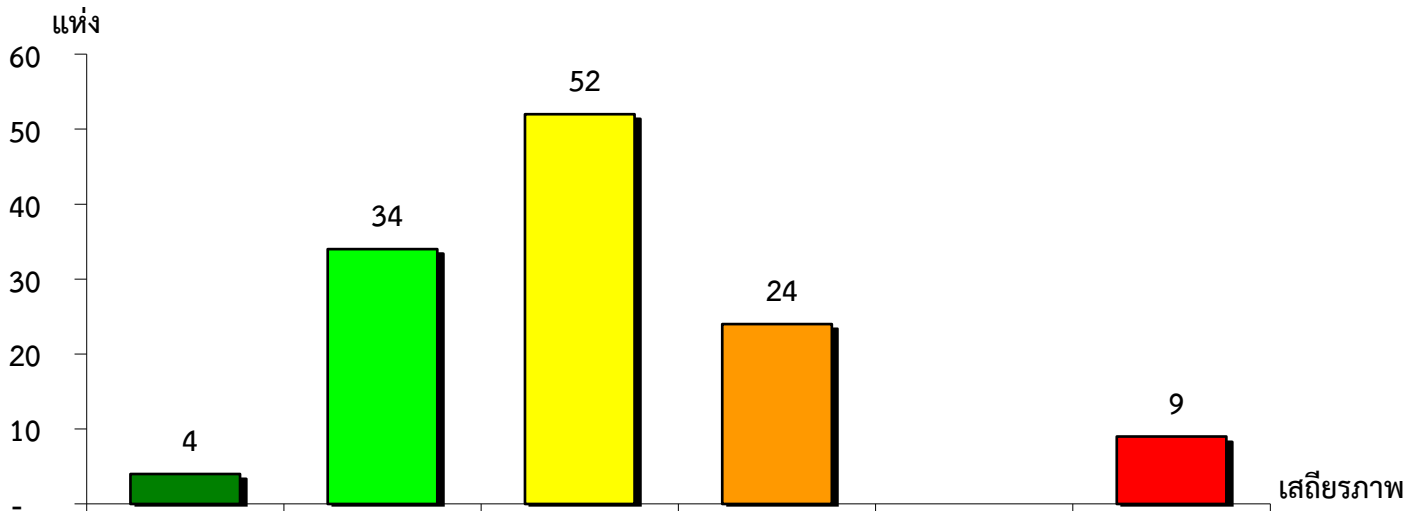


แผนภูมิแสดงจำนวนและร้อยละของ สหกรณ์และกลุ่มเกษตรกร จำแนกตามระดับเสถียรภาพ

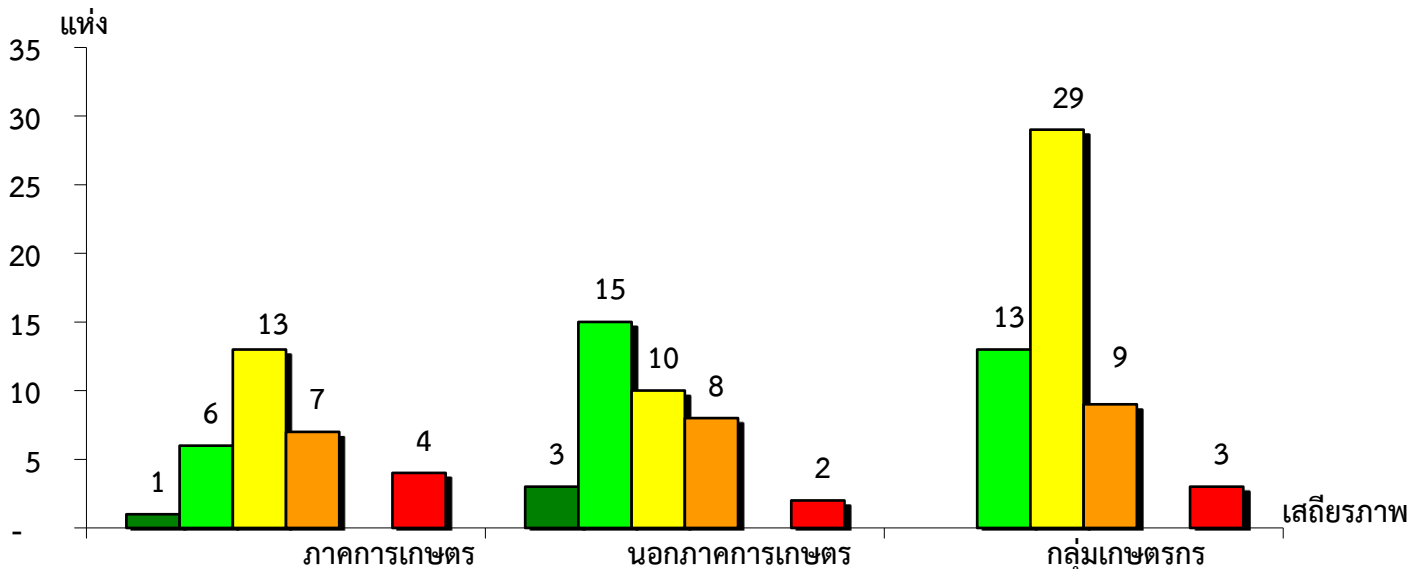
จังหวัดนครสวรรค์ ประจำปี 2564



มั่นคงดีมาก	มั่นคงดี	มั่นคงตามมาตรฐาน	ต่ำกว่ามาตรฐาน	ต้องปรับปรุง	ต้องปรับปรุงเร่งด่วน
3.25%	27.64%	42.28%	19.51%	-	7.32%

แผนภูมิแสดงจำนวนและร้อยละของ ภาคการเกษตร นอกภาคการเกษตร และกลุ่มเกษตรกร จำแนกตามระดับเสถียรภาพ

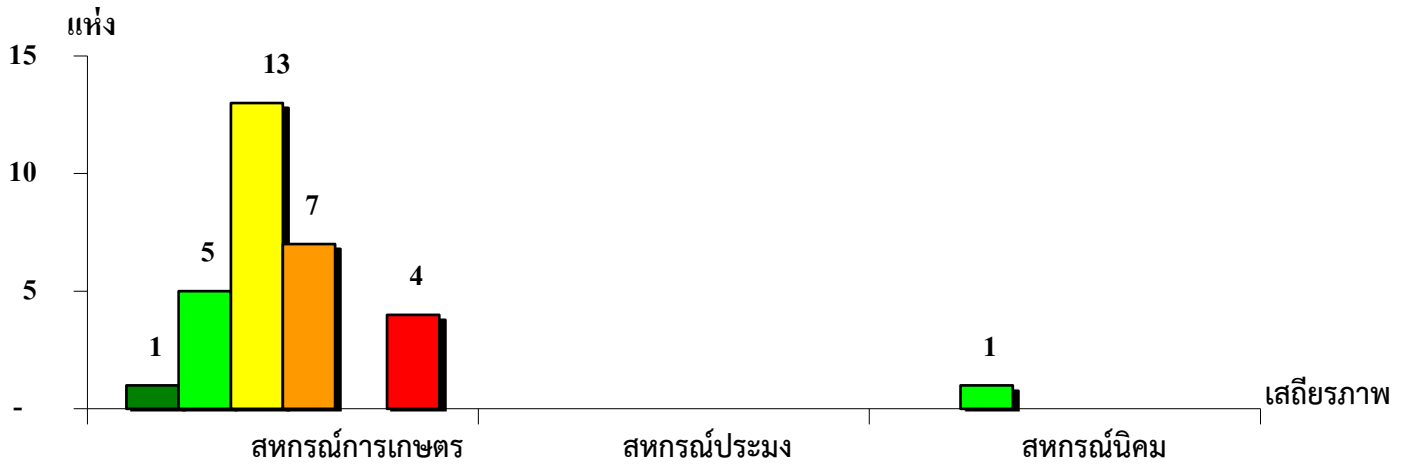
จังหวัดนครสวรรค์ ประจำปี 2564



ระดับเสถียรภาพ	ภาคการเกษตร	นอกภาคการเกษตร	กลุ่มเกษตรกร
มั่นคงดีมาก	3.23%	7.89%	-
มั่นคงดี	19.35%	39.47%	24.07%
มั่นคงตามมาตรฐาน	41.94%	26.32%	53.70%
ต่ำกว่ามาตรฐาน	22.58%	21.06%	16.67%
ต้องปรับปรุง	-	-	-
ต้องปรับปรุงเร่งด่วน	12.90%	5.26%	5.56%

แผนภูมิแสดงจำนวนและร้อยละของ สหกรณ์ภาคการเกษตร จำแนกตามระดับเสถียรภาพ

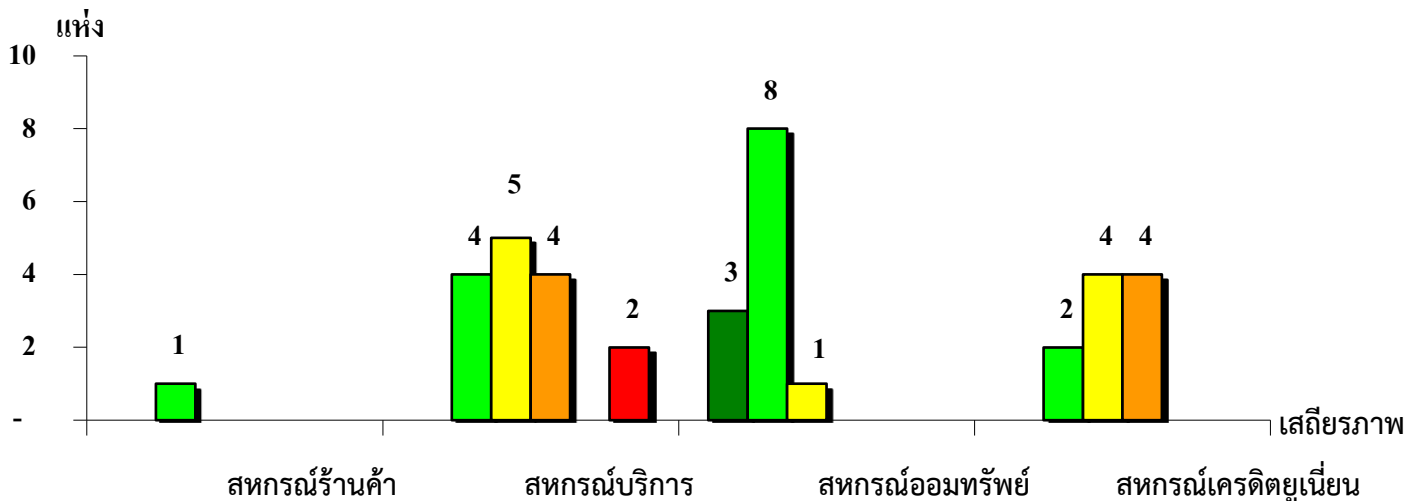
จังหวัดนครสวรรค์ ประจำปี 2564



ระดับเสถียรภาพ	สหกรณ์การเกษตร	สหกรณ์ประมง	สหกรณ์นิคม
มั่นคงดีมาก	3.33%	-	-
มั่นคงดี	16.67%	-	100.00%
มั่นคงตามมาตรฐาน	43.34%	-	-
ต่ำกว่ามาตรฐาน	23.33%	-	-
ต้องปรับปรุง	-	-	-
ต้องปรับปรุงเร่งด่วน	13.33%	-	-

แผนภูมิแสดงจำนวนและร้อยละของ สหกรณ์นอกภาคการเกษตร จำแนกตามระดับเสถียรภาพ

จังหวัดนครสวรรค์ ประจำปี 2564



ระดับเสถียรภาพ	สหกรณ์ร้านค้า	สหกรณ์บริการ	สหกรณ์ออมทรัพย์	สหกรณ์เครดิตยูเนียน
มั่นคงดีมาก	-	-	25.00%	-
มั่นคงดี	100.00%	26.67%	66.67%	20.00%
มั่นคงตามมาตรฐาน	-	33.33%	8.33%	40.00%
ต่ำกว่ามาตรฐาน	-	26.67%	-	40.00%
ต้องปรับปรุง	-	-	-	-
ต้องปรับปรุงเร่งด่วน	-	13.33%	-	-