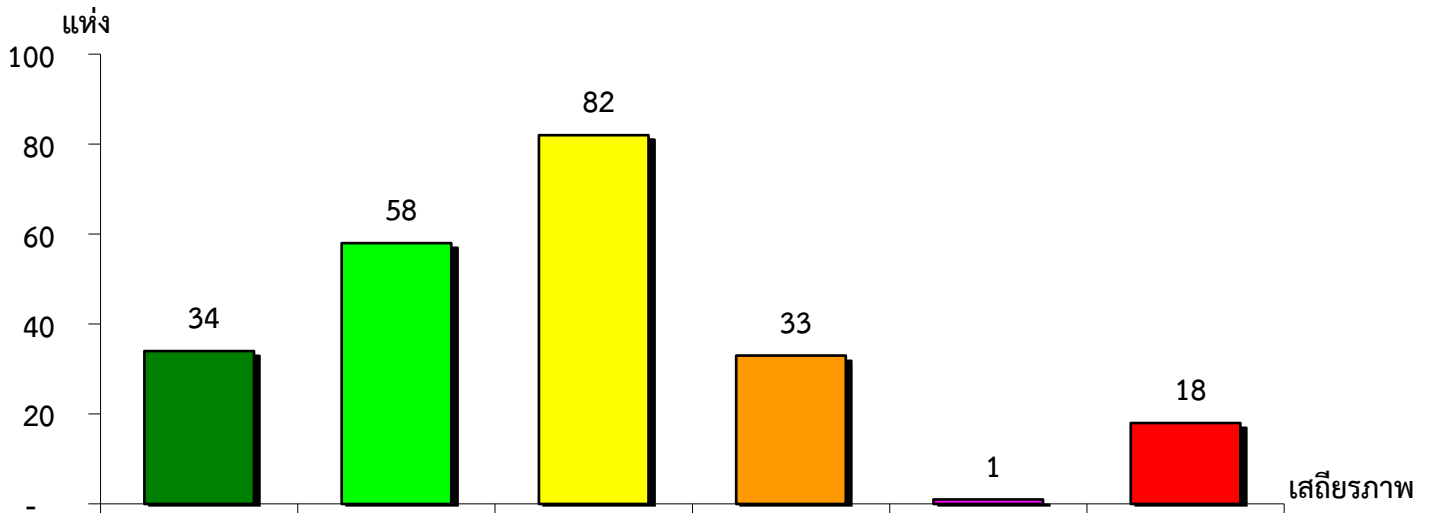


แผนภูมิแสดงจำนวนและร้อยละของ สหกรณ์และกลุ่มเกษตรกร จำแนกตามระดับเสถียรภาพ

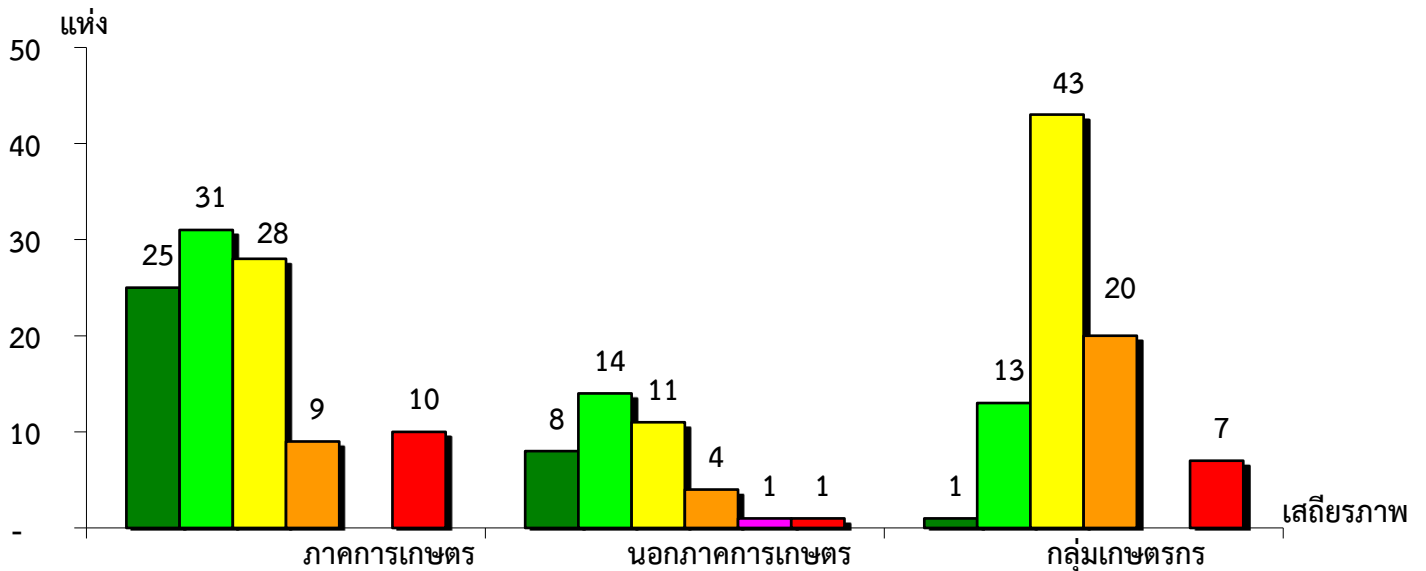
จังหวัดนครศรีธรรมราช ประจำปี 2563



มั่นคงดีมาก	มั่นคงดี	มั่นคงตามมาตรฐาน	ต่ำกว่ามาตรฐาน	ต้องปรับปรุง	ต้องปรับปรุงเร่งด่วน
15.04%	25.67%	36.28%	14.60%	0.44%	7.97%

แผนภูมิแสดงจำนวนและร้อยละของ ภาคการเกษตร นอกภาคการเกษตร และกลุ่มเกษตรกร จำแนกตามระดับเสถียรภาพ

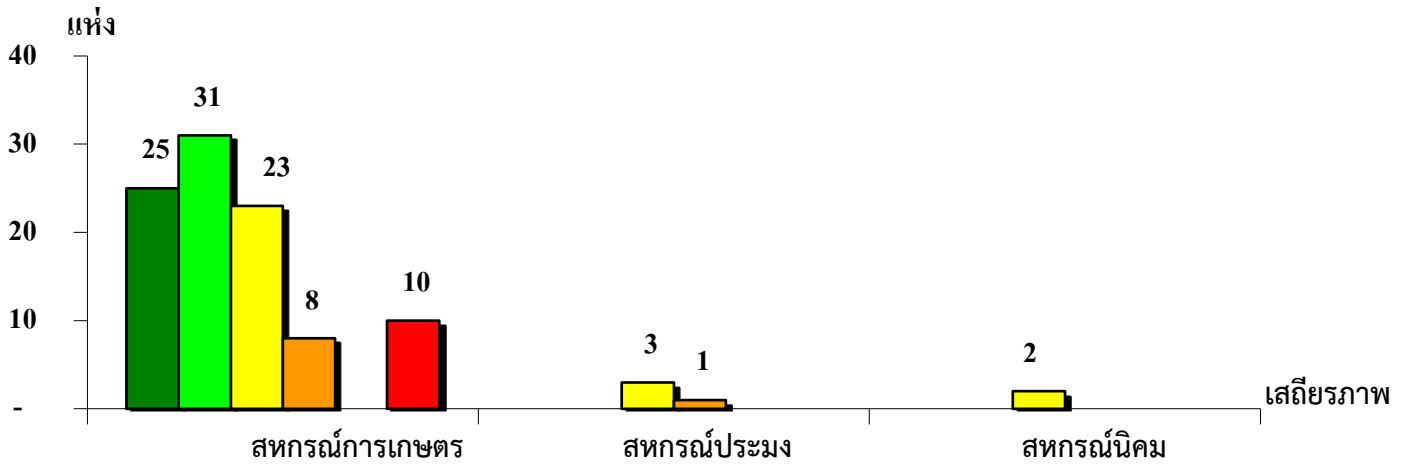
จังหวัดนครศรีธรรมราช ประจำปี 2563



มั่นคงดีมาก	24.27%	20.51%	1.19%
มั่นคงดี	30.10%	35.90%	15.48%
มั่นคงตามมาตรฐาน	27.18%	28.21%	51.19%
ต่ำกว่ามาตรฐาน	8.74%	10.26%	23.81%
ต้องปรับปรุง	-	2.56%	-
ต้องปรับปรุงเร่งด่วน	9.71%	2.56%	8.33%

แผนภูมิแสดงจำนวนและร้อยละของ สหกรณ์ภาคการเกษตร จำแนกตามระดับเสถียรภาพ

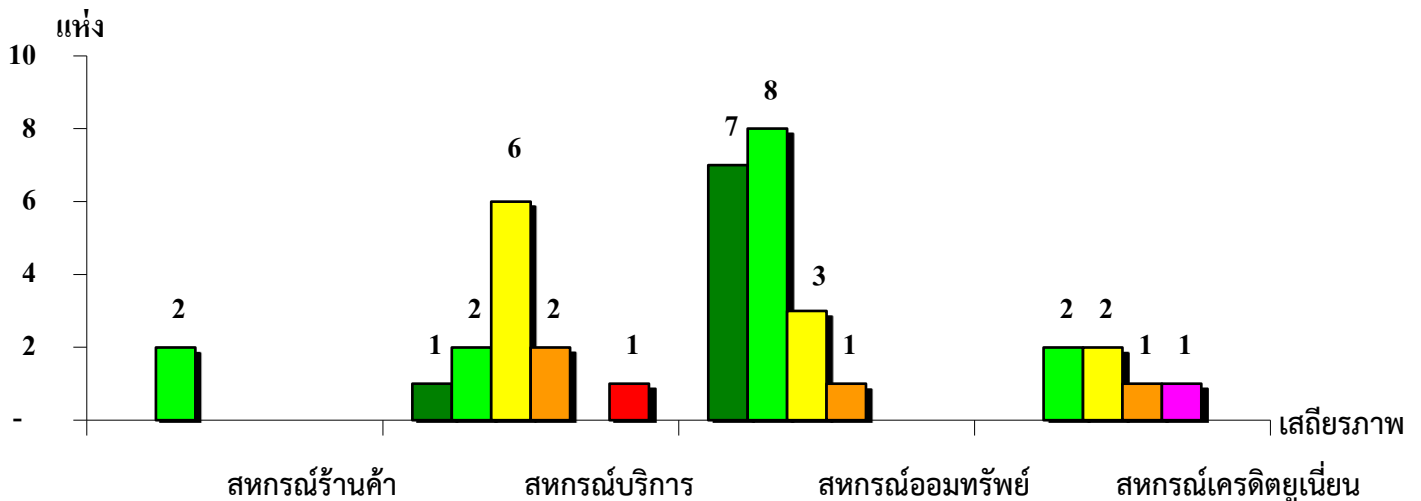
จังหวัดนครศรีธรรมราช ประจำปี 2563



มั่นคงดีมาก	25.77%	-	-
มั่นคงดี	31.96%	-	-
มั่นคงตามมาตรฐาน	23.71%	75.00%	100.00%
ต่ำกว่ามาตรฐาน	8.25%	25.00%	-
ต้องปรับปรุง	-	-	-
ต้องปรับปรุงเร่งด่วน	10.31%	-	-

แผนภูมิแสดงจำนวนและร้อยละของ สหกรณ์นอกภาคการเกษตร จำแนกตามระดับเสถียรภาพ

จังหวัดนครศรีธรรมราช ประจำปี 2563



มั่นคงดีมาก	-	8.33%	36.84%	-
มั่นคงดี	100.00%	16.67%	42.11%	33.33%
มั่นคงตามมาตรฐาน	-	50.00%	15.79%	33.33%
ต่ำกว่ามาตรฐาน	-	16.67%	5.26%	16.67%
ต้องปรับปรุง	-	-	-	16.67%
ต้องปรับปรุงเร่งด่วน	-	8.33%	-	-