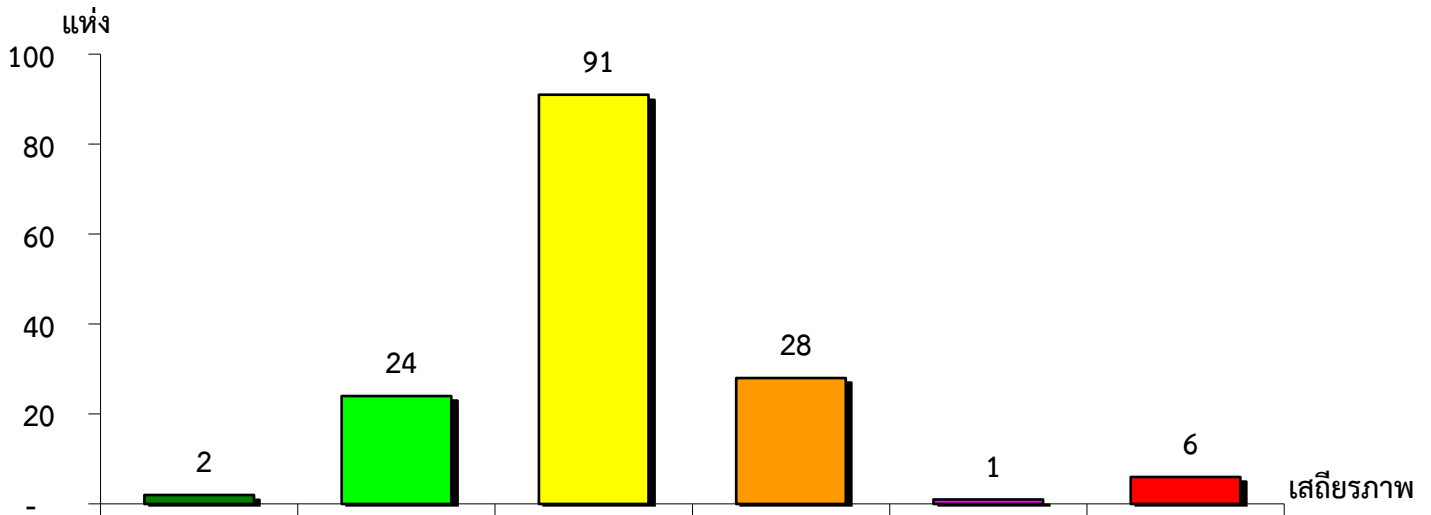


แผนภูมิแสดงจำนวนและร้อยละของ สหกรณ์และกลุ่มเกษตรกร จำแนกตามระดับเสถียรภาพ

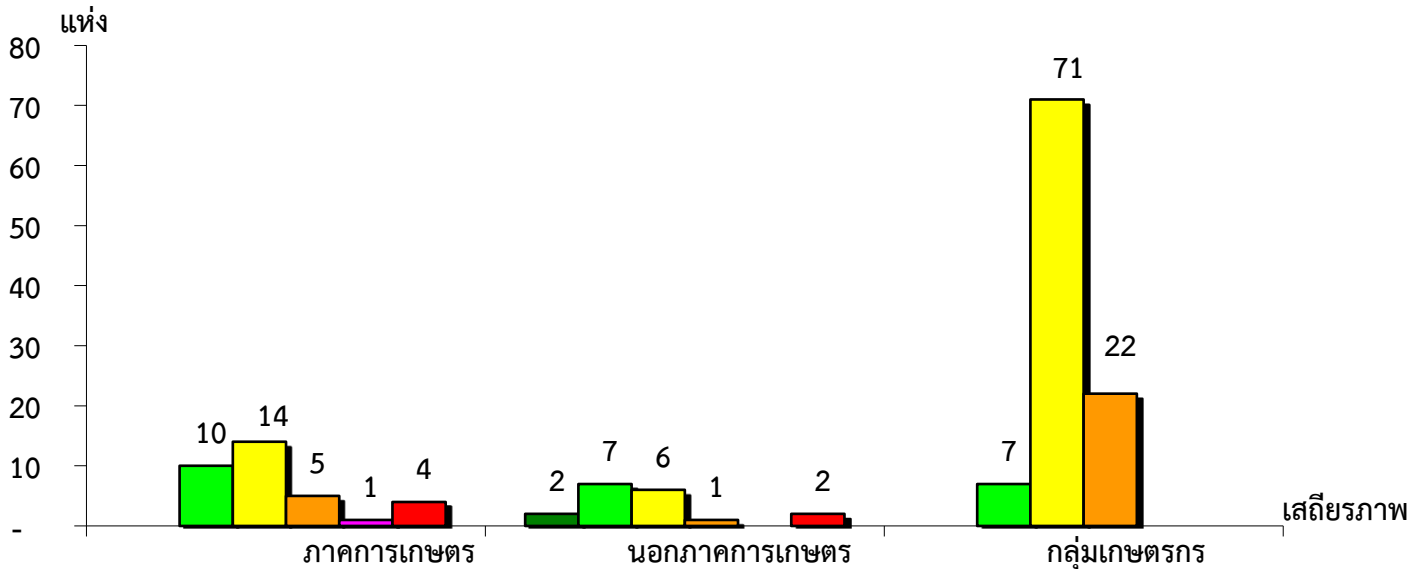
จังหวัดน่าน ประจำปี 2564



ดีมาก	ดี	ตามมาตรฐาน	ต่ำกว่ามาตรฐาน	ปรับปรุง	ปรับปรุงเร่งด่วน
1.31%	15.79%	59.87%	18.42%	0.66%	3.95%

แผนภูมิแสดงจำนวนและร้อยละของ ภาคการเกษตร นอกภาคการเกษตร และกลุ่มเกษตรกร จำแนกตามระดับเสถียรภาพ

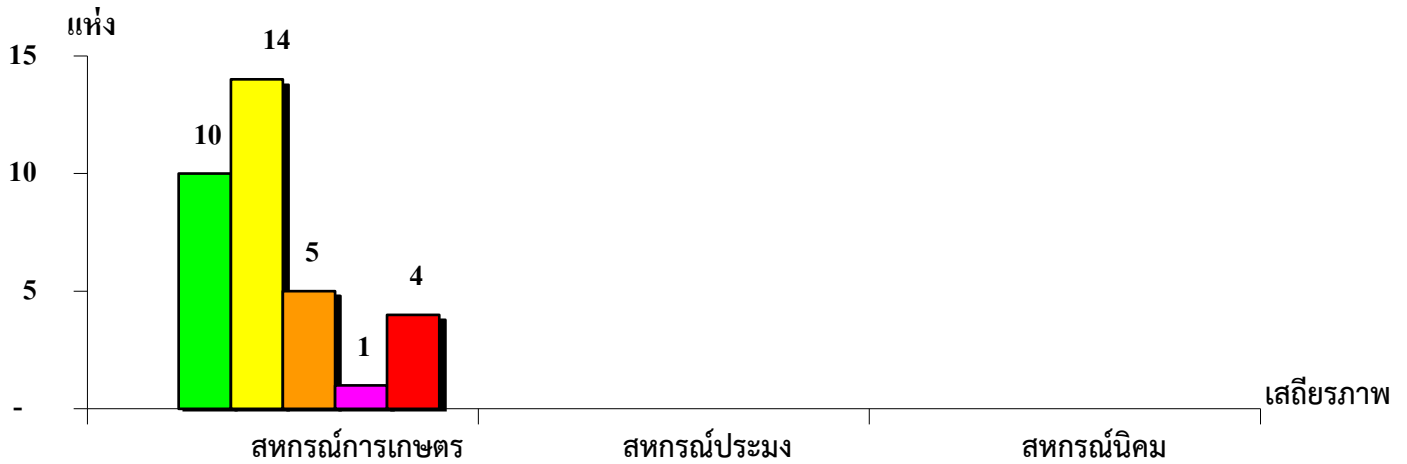
จังหวัดน่าน ประจำปี 2564



ดีมาก	-	11.11%	-
ดี	29.41%	38.89%	7.00%
ตามมาตรฐาน	41.18%	33.33%	71.00%
ต่ำกว่ามาตรฐาน	14.71%	5.56%	22.00%
ปรับปรุง	2.94%	-	-
ปรับปรุงเร่งด่วน	11.76%	11.11%	-

แผนภูมิแสดงจำนวนและร้อยละของ สหกรณ์ภาคการเกษตร จำแนกตามระดับเสถียรภาพ

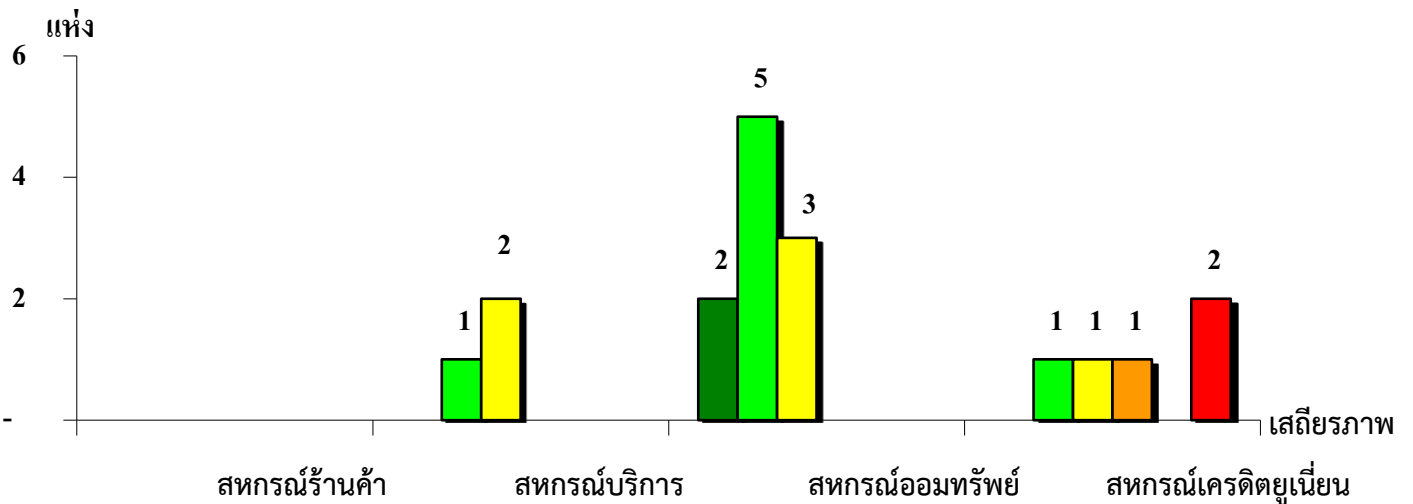
จังหวัดน่าน ประจำปี 2564



ระดับเสถียรภาพ	สหกรณ์การเกษตร	สหกรณ์ประมง	สหกรณ์นิคม
มั่นคงดีมาก	-	-	-
มั่นคงดี	29.41%	-	-
มั่นคงตามมาตรฐาน	41.18%	-	-
ต่ำกว่ามาตรฐาน	14.71%	-	-
ต้องปรับปรุง	2.94%	-	-
ต้องปรับปรุงเร่งด่วน	11.76%	-	-

แผนภูมิแสดงจำนวนและร้อยละของ สหกรณ์นอกภาคการเกษตร จำแนกตามระดับเสถียรภาพ

จังหวัดน่าน ประจำปี 2564



ระดับเสถียรภาพ	สหกรณ์ร้านค้า	สหกรณ์บริการ	สหกรณ์ออมทรัพย์	สหกรณ์เครดิตยูเนียน
มั่นคงดีมาก	-	-	20.00%	-
มั่นคงดี	-	33.33%	50.00%	20.00%
มั่นคงตามมาตรฐาน	-	66.67%	30.00%	20.00%
ต่ำกว่ามาตรฐาน	-	-	-	20.00%
ต้องปรับปรุง	-	-	-	-
ต้องปรับปรุงเร่งด่วน	-	-	-	40.00%