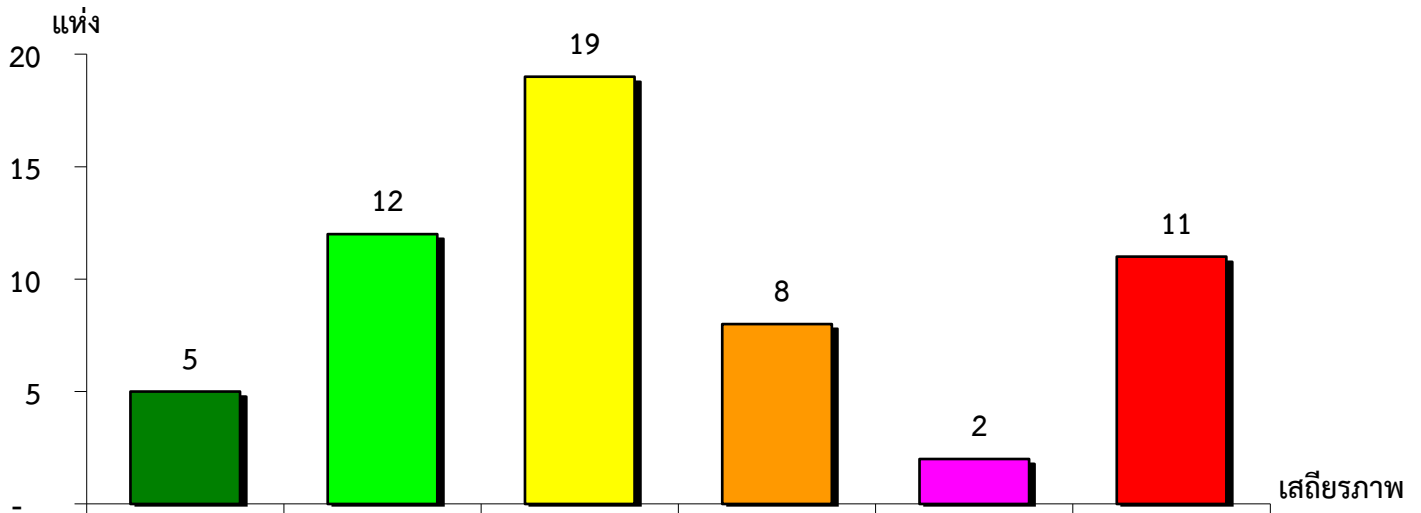


แผนภูมิแสดงจำนวนและร้อยละของ สหกรณ์และกลุ่มเกษตรกร จำแนกตามระดับเสถียรภาพ

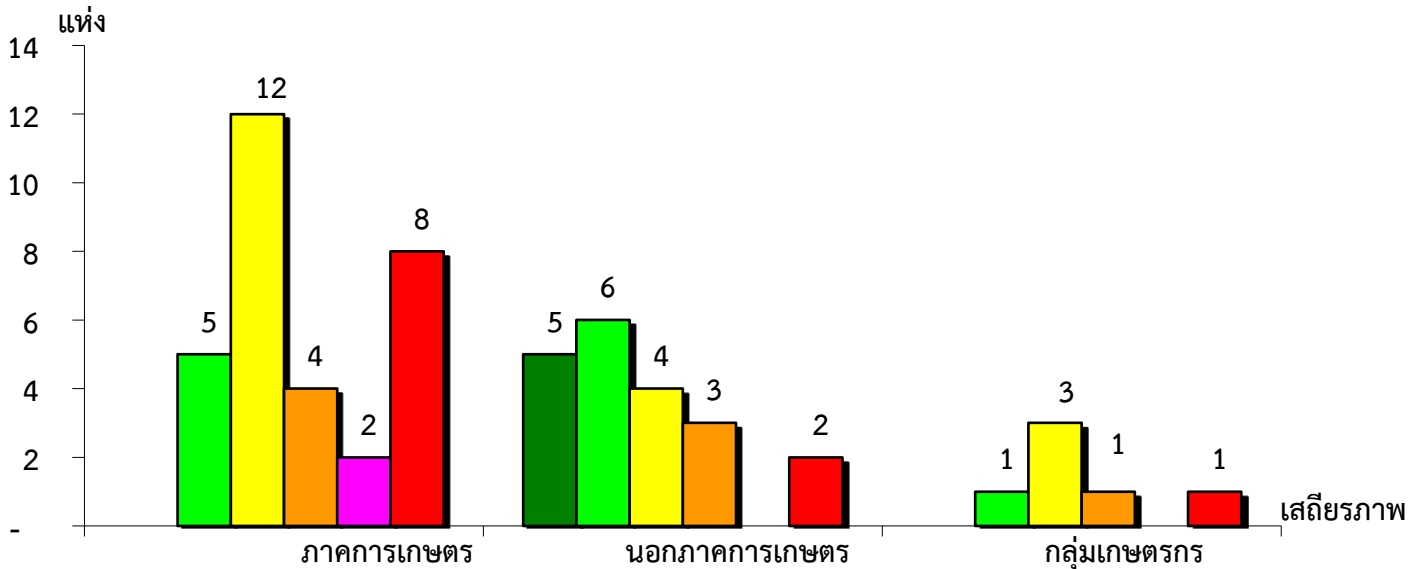
จังหวัดนราธิวาส ประจำปี 2563



มั่นคงดีมาก	มั่นคงดี	มั่นคงตามมาตรฐาน	ต่ำกว่ามาตรฐาน	ต้องปรับปรุง	ต้องปรับปรุงเร่งด่วน
8.77%	21.05%	33.33%	14.04%	3.51%	19.30%

แผนภูมิแสดงจำนวนและร้อยละของ ภาคการเกษตร นอกภาคการเกษตร และกลุ่มเกษตรกร จำแนกตามระดับเสถียรภาพ

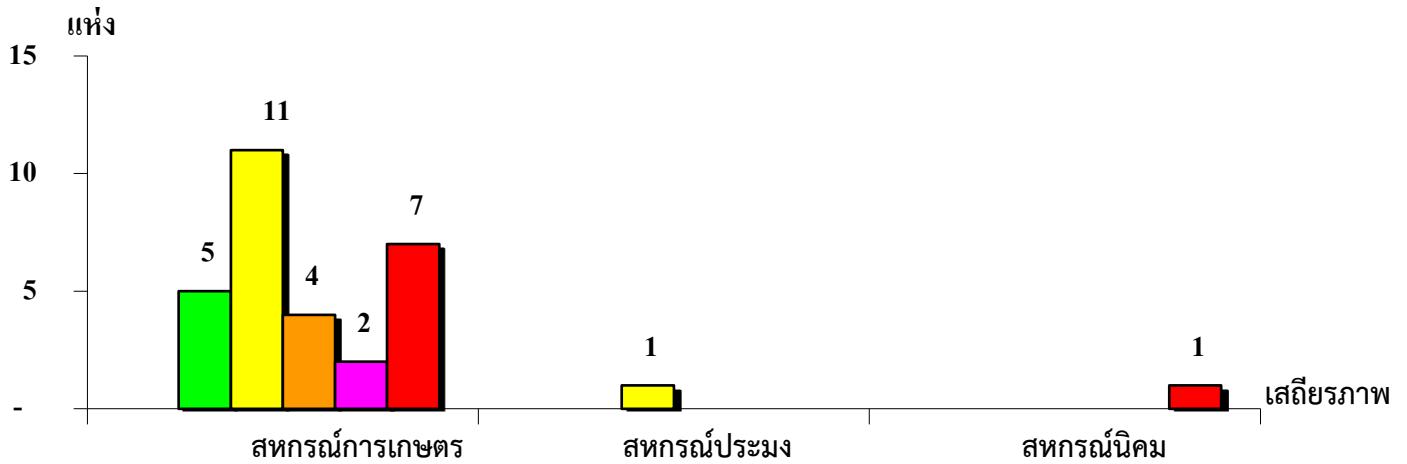
จังหวัดนราธิวาส ประจำปี 2563



เสถียรภาพ	ภาคการเกษตร	นอกภาคการเกษตร	กลุ่มเกษตรกร
มั่นคงดีมาก	-	25.00%	-
มั่นคงดี	16.13%	30.00%	16.66%
มั่นคงตามมาตรฐาน	38.71%	20.00%	50.00%
ต่ำกว่ามาตรฐาน	12.90%	15.00%	16.67%
ต้องปรับปรุง	6.45%	-	-
ต้องปรับปรุงเร่งด่วน	25.81%	10.00%	16.67%

แผนภูมิแสดงจำนวนและร้อยละของ สหกรณ์ภาคการเกษตร จำแนกตามระดับเสถียรภาพ

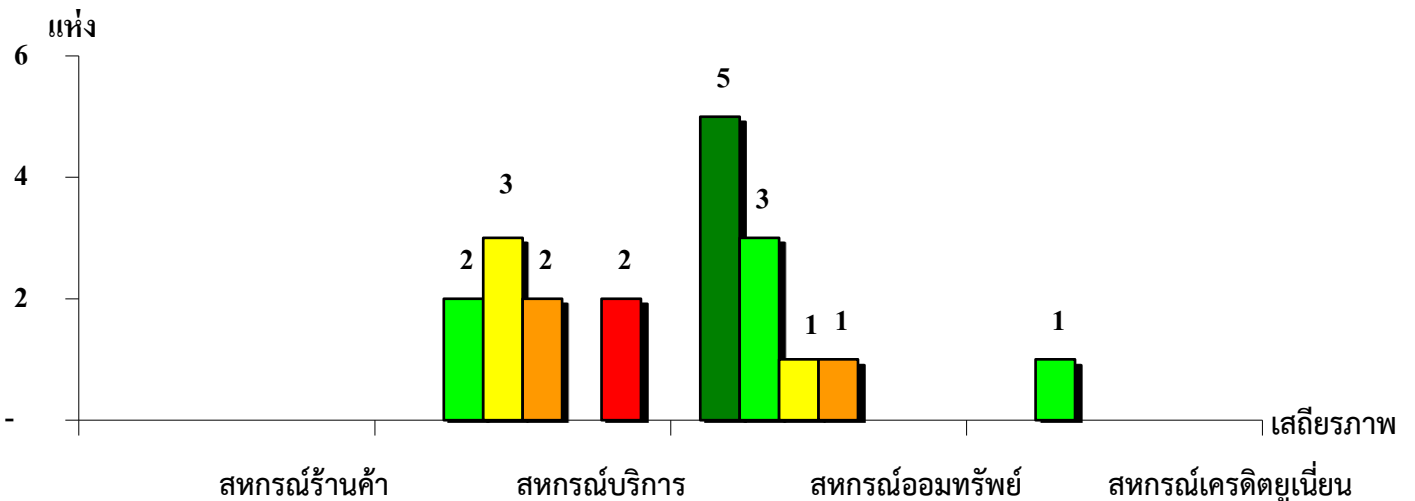
จังหวัดนครราชสีมา ประจำปี 2563



ระดับเสถียรภาพ	สหกรณ์การเกษตร	สหกรณ์ประมง	สหกรณ์นิคม
มั่นคงดีมาก	-	-	-
มั่นคงดี	17.24%	-	-
มั่นคงตามมาตรฐาน	37.93%	100.00%	-
ต่ำกว่ามาตรฐาน	13.79%	-	-
ต้องปรับปรุง	6.90%	-	-
ต้องปรับปรุงเร่งด่วน	24.14%	-	100.00%

แผนภูมิแสดงจำนวนและร้อยละของ สหกรณ์นอกภาคการเกษตร จำแนกตามระดับเสถียรภาพ

จังหวัดนครราชสีมา ประจำปี 2563



ระดับเสถียรภาพ	สหกรณ์ร้านค้า	สหกรณ์บริการ	สหกรณ์ออมทรัพย์	สหกรณ์เครดิตยูเนียน
มั่นคงดีมาก	-	-	50.00%	-
มั่นคงดี	-	22.22%	30.00%	100.00%
มั่นคงตามมาตรฐาน	-	33.34%	10.00%	-
ต่ำกว่ามาตรฐาน	-	22.22%	10.00%	-
ต้องปรับปรุง	-	-	-	-
ต้องปรับปรุงเร่งด่วน	-	22.22%	-	-