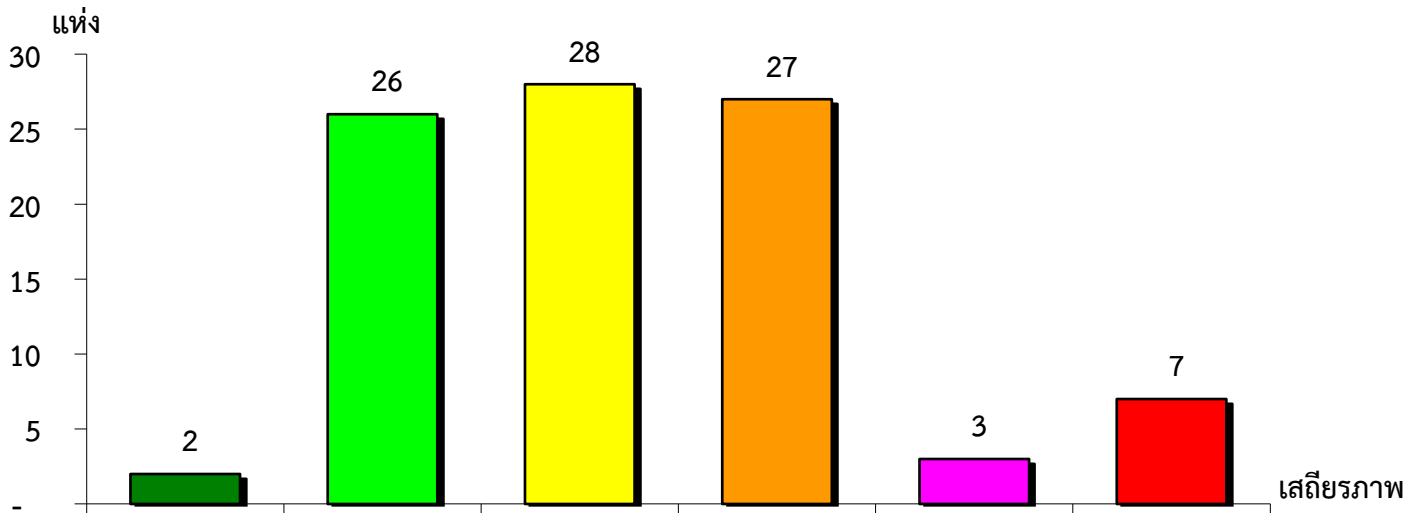


แผนภูมิแสดงจำนวนและร้อยละของ สหกรณ์และกลุ่มเกษตรกร จำแนกตามระดับเสถียรภาพ

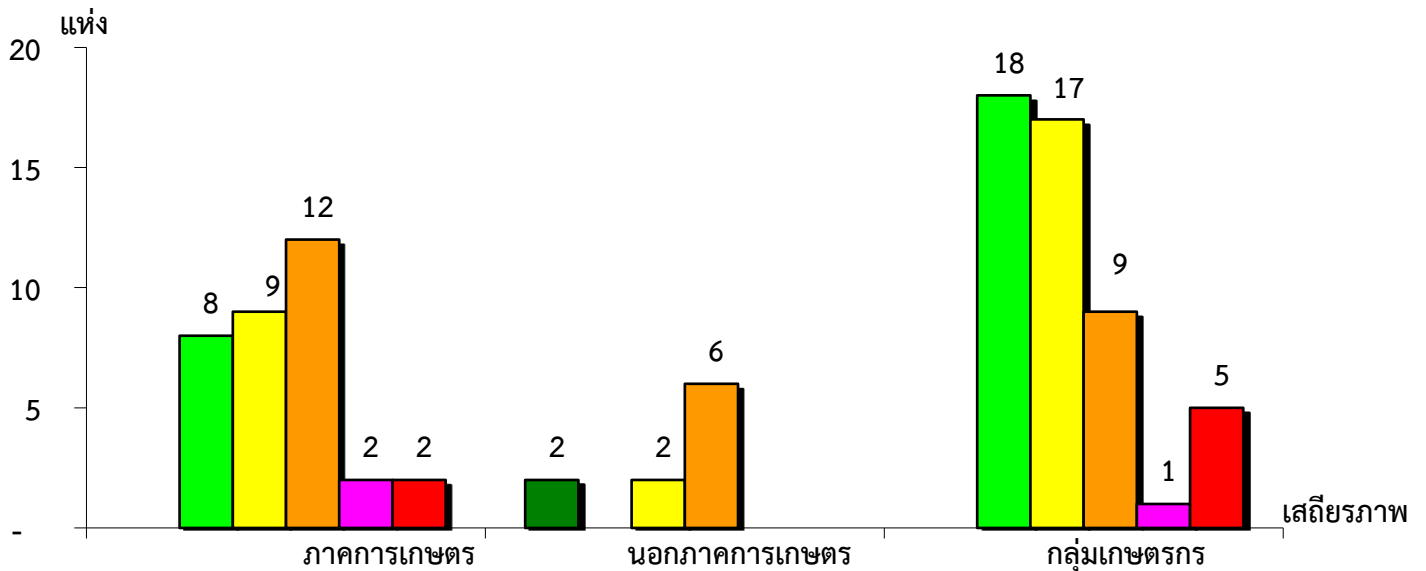
จังหวัดหนองบัวลำภู ประจำปี 2564



มั่นคงดีมาก	มั่นคงดี	มั่นคงตามมาตรฐาน	ต่ำกว่ามาตรฐาน	ต้องปรับปรุง	ต้องปรับปรุงเร่งด่วน
2.15%	27.96%	30.11%	29.03%	3.22%	7.53%

แผนภูมิแสดงจำนวนและร้อยละของ ภาคการเกษตร นอกภาคการเกษตร และกลุ่มเกษตรกร จำแนกตามระดับเสถียรภาพ

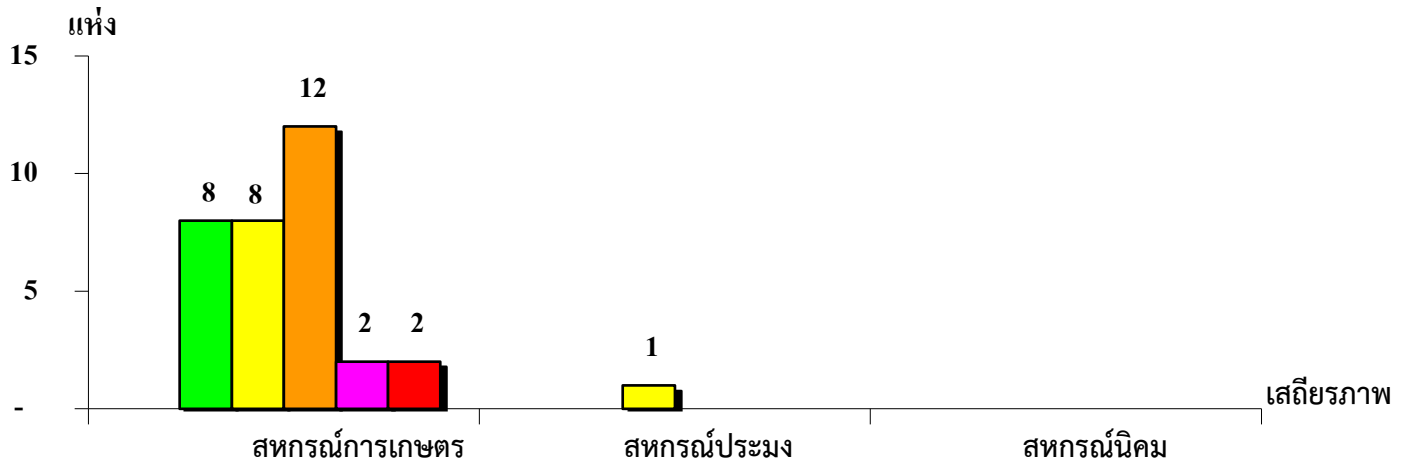
จังหวัดหนองบัวลำภู ประจำปี 2564



มั่นคงดีมาก	-	20.00%	-
มั่นคงดี	24.24%	-	36.00%
มั่นคงตามมาตรฐาน	27.27%	20.00%	34.00%
ต่ำกว่ามาตรฐาน	36.37%	60.00%	18.00%
ต้องปรับปรุง	6.06%	-	2.00%
ต้องปรับปรุงเร่งด่วน	6.06%	-	10.00%

แผนภูมิแสดงจำนวนและร้อยละของ สหกรณ์ภาคการเกษตร จำแนกตามระดับเสถียรภาพ

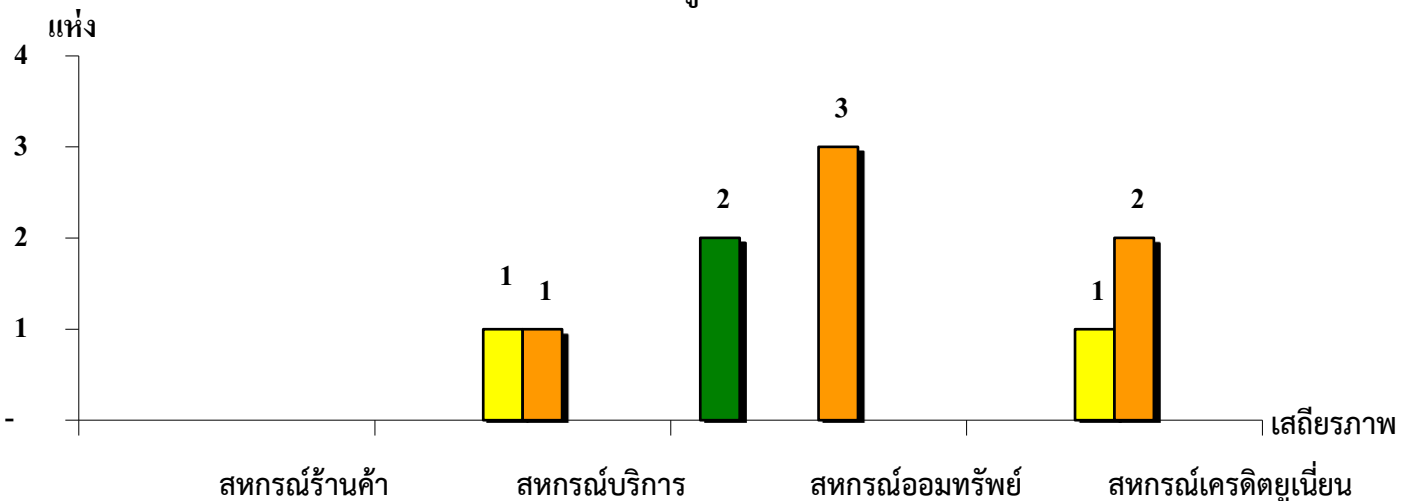
จังหวัดหนองบัวลำภู ประจำปี 2564



ระดับเสถียรภาพ	สหกรณ์การเกษตร	สหกรณ์ประมง	สหกรณ์นิคม
มั่นคงดีมาก	-	-	-
มั่นคงดี	25.00%	-	-
มั่นคงตามมาตรฐาน	25.00%	100.00%	-
ต่ำกว่ามาตรฐาน	37.50%	-	-
ต้องปรับปรุง	6.25%	-	-
ต้องปรับปรุงเร่งด่วน	6.25%	-	-

แผนภูมิแสดงจำนวนและร้อยละของ สหกรณ์นอกภาคการเกษตร จำแนกตามระดับเสถียรภาพ

จังหวัดหนองบัวลำภู ประจำปี 2564



ระดับเสถียรภาพ	สหกรณ์ร้านค้า	สหกรณ์บริการ	สหกรณ์ออมทรัพย์	สหกรณ์เครดิตยูเนียน
มั่นคงดีมาก	-	-	40.00%	-
มั่นคงดี	-	-	-	-
มั่นคงตามมาตรฐาน	-	50.00%	-	33.33%
ต่ำกว่ามาตรฐาน	-	50.00%	60.00%	66.67%
ต้องปรับปรุง	-	-	-	-
ต้องปรับปรุงเร่งด่วน	-	-	-	-