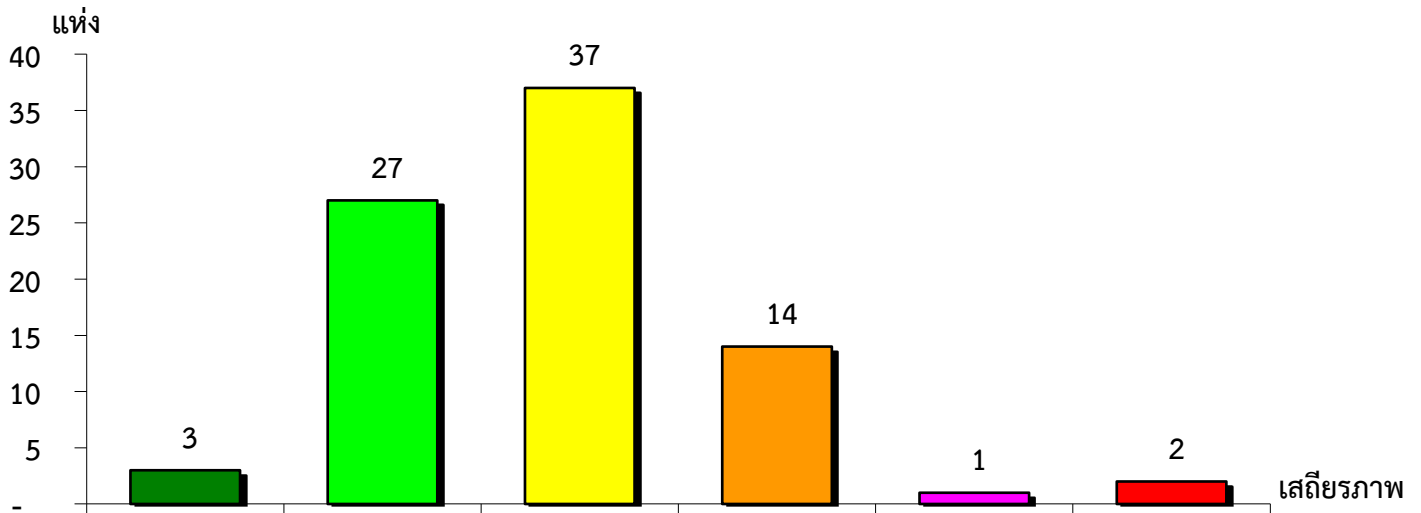


แผนภูมิแสดงจำนวนและร้อยละของ สหกรณ์และกลุ่มเกษตรกร จำแนกตามระดับเสถียรภาพ

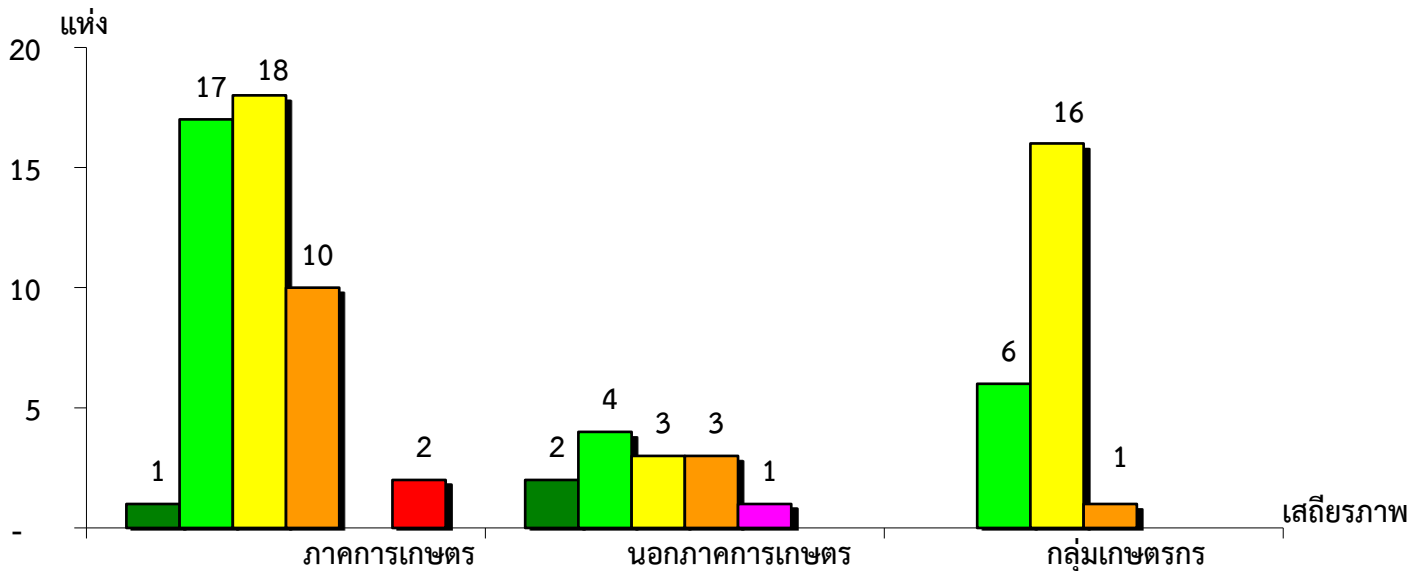
จังหวัดหนองคาย ประจำปี 2564



มั่นคงดีมาก	มั่นคงดี	มั่นคงตามมาตรฐาน	ต่ำกว่ามาตรฐาน	ต้องปรับปรุง	ต้องปรับปรุงเร่งด่วน
3.57%	32.14%	44.05%	16.67%	1.19%	2.38%

แผนภูมิแสดงจำนวนและร้อยละของ ภาคการเกษตร นอกภาคการเกษตร และกลุ่มเกษตรกร จำแนกตามระดับเสถียรภาพ

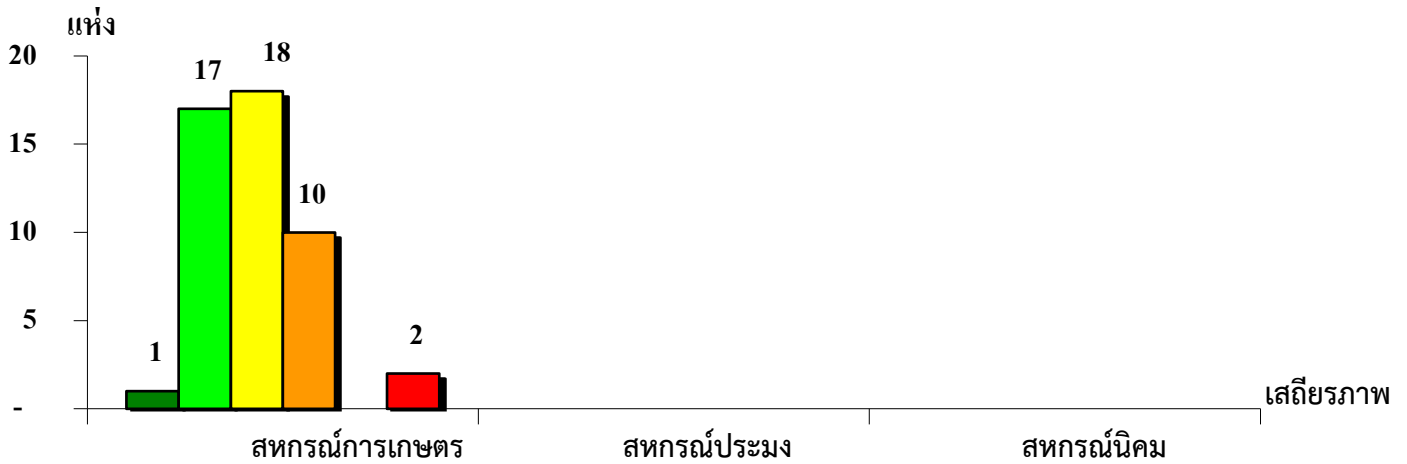
จังหวัดหนองคาย ประจำปี 2564



ระดับเสถียรภาพ	ภาคการเกษตร	นอกภาคการเกษตร	กลุ่มเกษตรกร
มั่นคงดีมาก	2.08%	15.38%	-
มั่นคงดี	35.42%	30.77%	26.09%
มั่นคงตามมาตรฐาน	37.50%	23.08%	69.56%
ต่ำกว่ามาตรฐาน	20.83%	23.08%	4.35%
ต้องปรับปรุง	-	7.69%	-
ต้องปรับปรุงเร่งด่วน	4.17%	-	-

แผนภูมิแสดงจำนวนและร้อยละของ สหกรณ์ภาคการเกษตร จำแนกตามระดับเสถียรภาพ

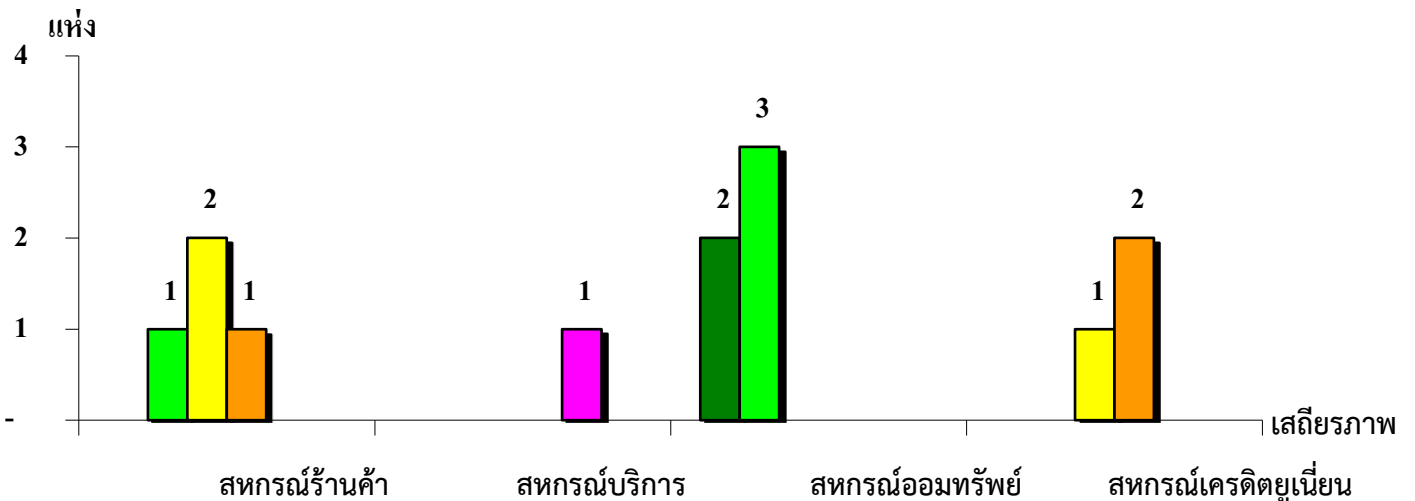
จังหวัดหนองคาย ประจำปี 2564



เสถียรภาพ	สหกรณ์การเกษตร	สหกรณ์ประมง	สหกรณ์นิคม
มั่นคงดีมาก	2.08%	-	-
มั่นคงดี	35.42%	-	-
มั่นคงตามมาตรฐาน	37.50%	-	-
ต่ำกว่ามาตรฐาน	20.83%	-	-
ต้องปรับปรุง	-	-	-
ต้องปรับปรุงเร่งด่วน	4.17%	-	-

แผนภูมิแสดงจำนวนและร้อยละของ สหกรณ์นอกภาคการเกษตร จำแนกตามระดับเสถียรภาพ

จังหวัดหนองคาย ประจำปี 2564



เสถียรภาพ	สหกรณ์ร้านค้า	สหกรณ์บริการ	สหกรณ์ออมทรัพย์	สหกรณ์เครดิตยูเนียน
มั่นคงดีมาก	-	-	40.00%	-
มั่นคงดี	25.00%	-	60.00%	-
มั่นคงตามมาตรฐาน	50.00%	-	-	33.33%
ต่ำกว่ามาตรฐาน	25.00%	-	-	66.67%
ต้องปรับปรุง	-	100.00%	-	-
ต้องปรับปรุงเร่งด่วน	-	-	-	-