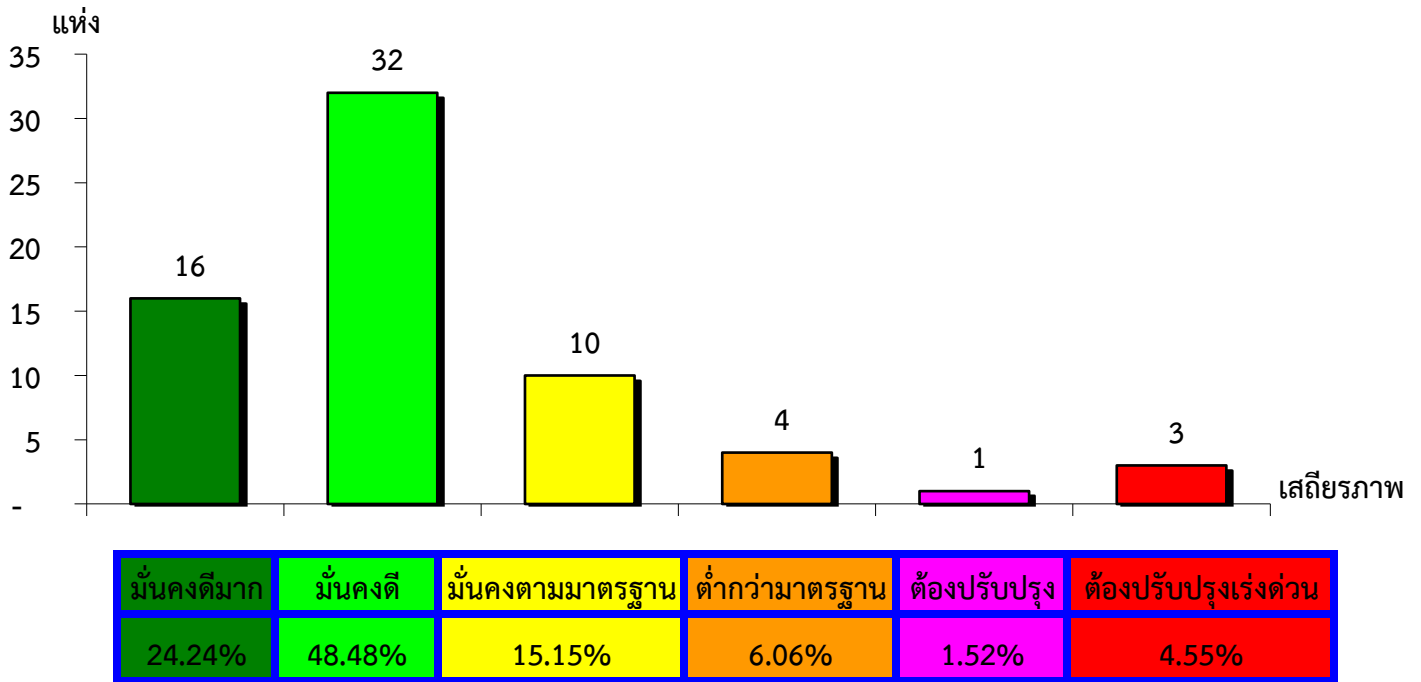
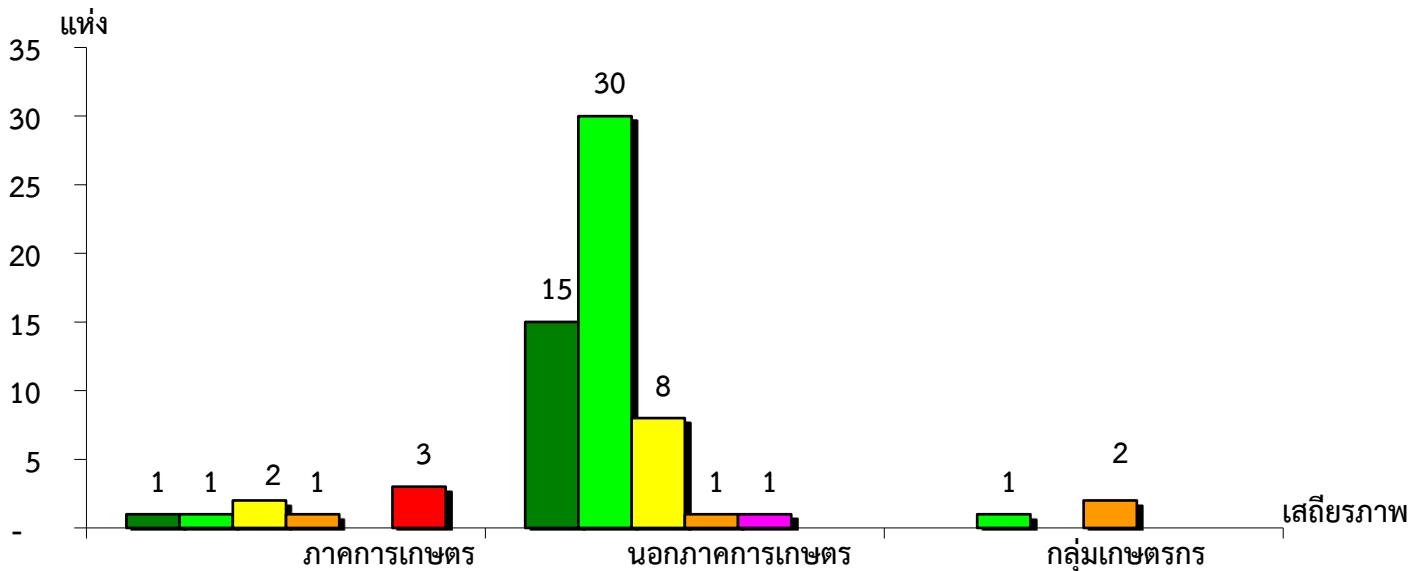


แผนภูมิแสดงจำนวนและร้อยละของ สหกรณ์และกลุ่มเกษตรกร จำแนกตามระดับเสถียรภาพ
จังหวัดนนทบุรี ประจำปี 2564



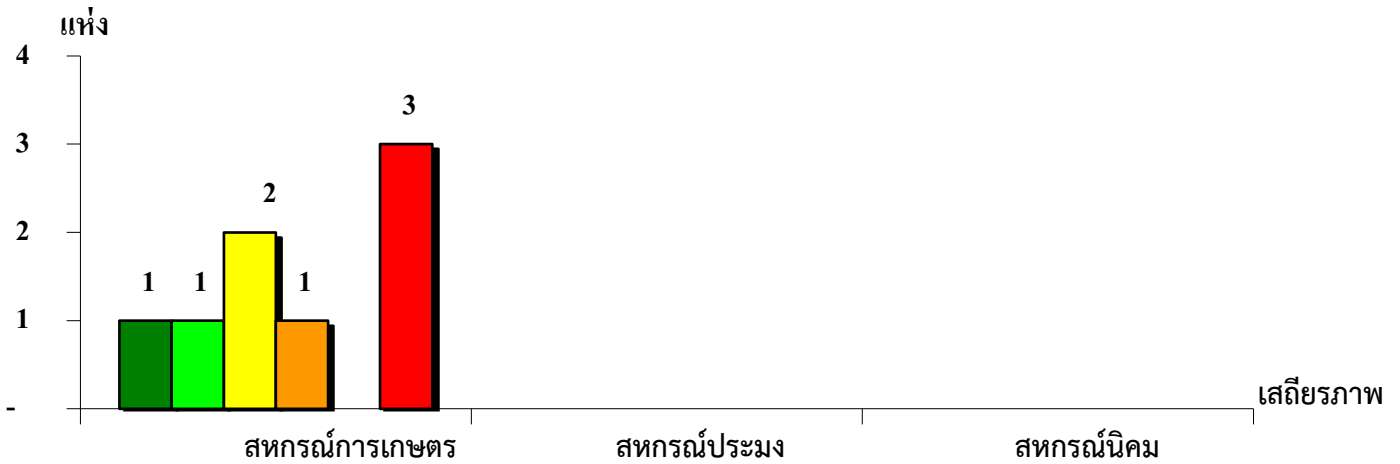
แผนภูมิแสดงจำนวนและร้อยละของ ภาคการเกษตร นอกภาคการเกษตร และกลุ่มเกษตรกร จำแนกตามระดับเสถียรภาพ
จังหวัดนนทบุรี ประจำปี 2564



เสถียรภาพ	ภาคการเกษตร	นอกภาคการเกษตร	กลุ่มเกษตรกร
มั่นคงดีมาก	12.50%	27.27%	-
มั่นคงดี	12.50%	54.54%	33.33%
มั่นคงตามมาตรฐาน	25.00%	14.55%	-
ต่ำกว่ามาตรฐาน	12.50%	1.82%	66.67%
ต้องปรับปรุง	-	1.82%	-
ต้องปรับปรุงเร่งด่วน	37.50%	-	-

แผนภูมิแสดงจำนวนและร้อยละของ สหกรณ์ภาคการเกษตร จำแนกตามระดับเสถียรภาพ

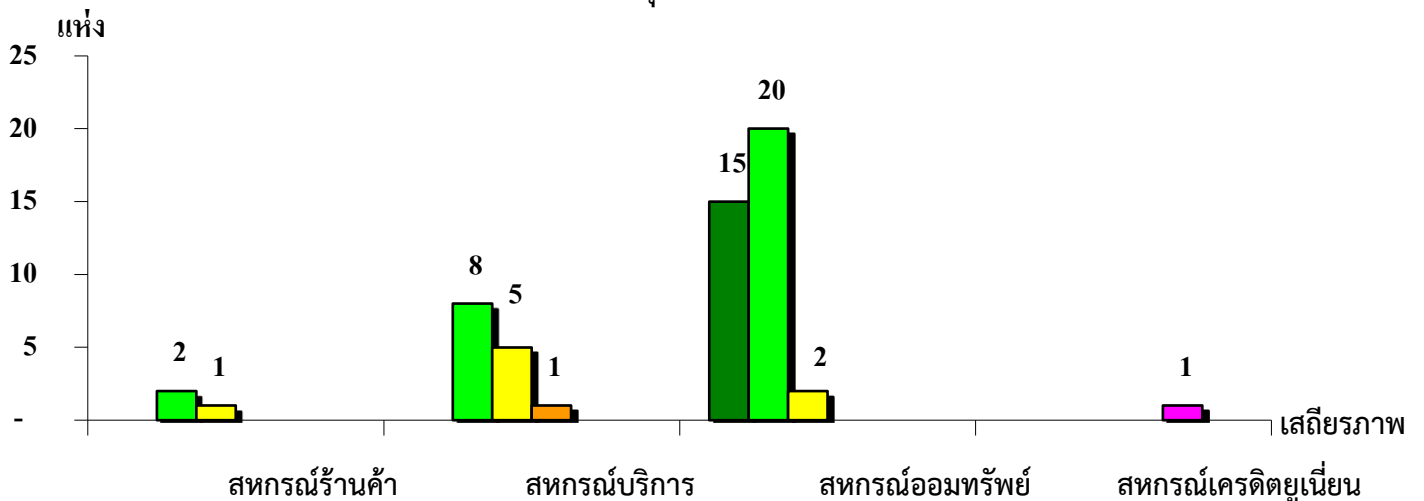
จังหวัดนนทบุรี ประจำปี 2564



เสถียรภาพ	สหกรณ์การเกษตร	สหกรณ์ประมง	สหกรณ์นิคม
มั่นคงดีมาก	12.50%	-	-
มั่นคงดี	12.50%	-	-
มั่นคงตามมาตรฐาน	25.00%	-	-
ต่ำกว่ามาตรฐาน	12.50%	-	-
ต้องปรับปรุง	-	-	-
ต้องปรับปรุงเร่งด่วน	37.50%	-	-

แผนภูมิแสดงจำนวนและร้อยละของ สหกรณ์นอกภาคการเกษตร จำแนกตามระดับเสถียรภาพ

จังหวัดนนทบุรี ประจำปี 2564



เสถียรภาพ	สหกรณ์ร้านค้า	สหกรณ์บริการ	สหกรณ์ออมทรัพย์	สหกรณ์เครดิตยูเนียน
มั่นคงดีมาก	-	-	40.54%	-
มั่นคงดี	66.67%	57.15%	54.05%	-
มั่นคงตามมาตรฐาน	33.33%	35.71%	5.41%	-
ต่ำกว่ามาตรฐาน	-	7.14%	-	-
ต้องปรับปรุง	-	-	-	100.00%
ต้องปรับปรุงเร่งด่วน	-	-	-	-