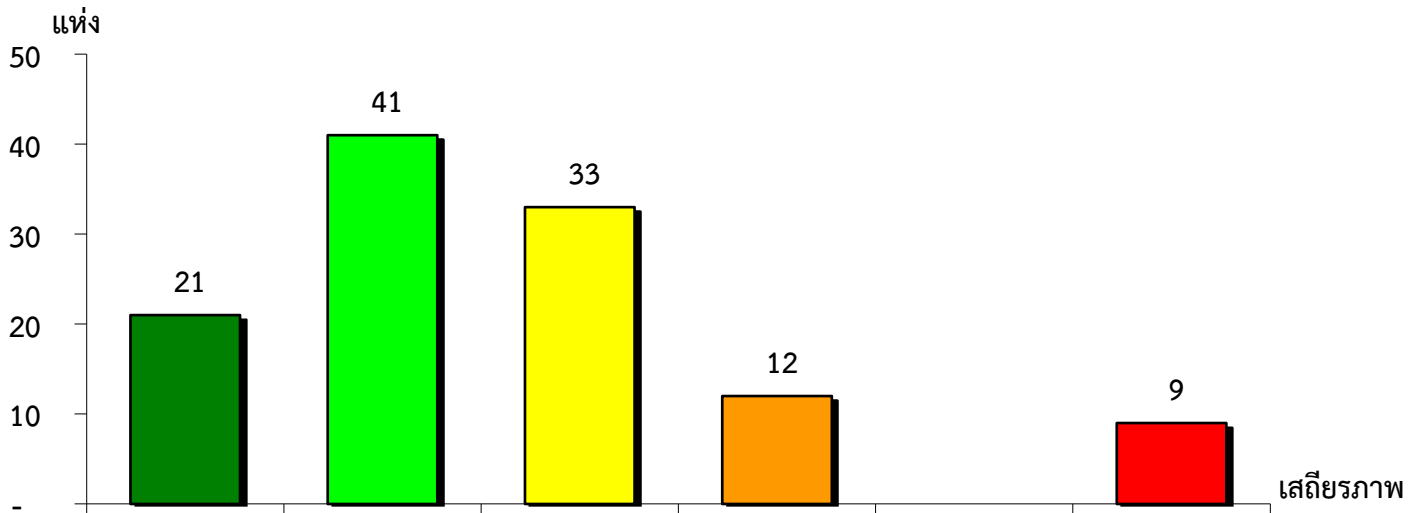


แผนภูมิแสดงจำนวนและร้อยละของ สหกรณ์และกลุ่มเกษตรกร จำแนกตามระดับเสถียรภาพ

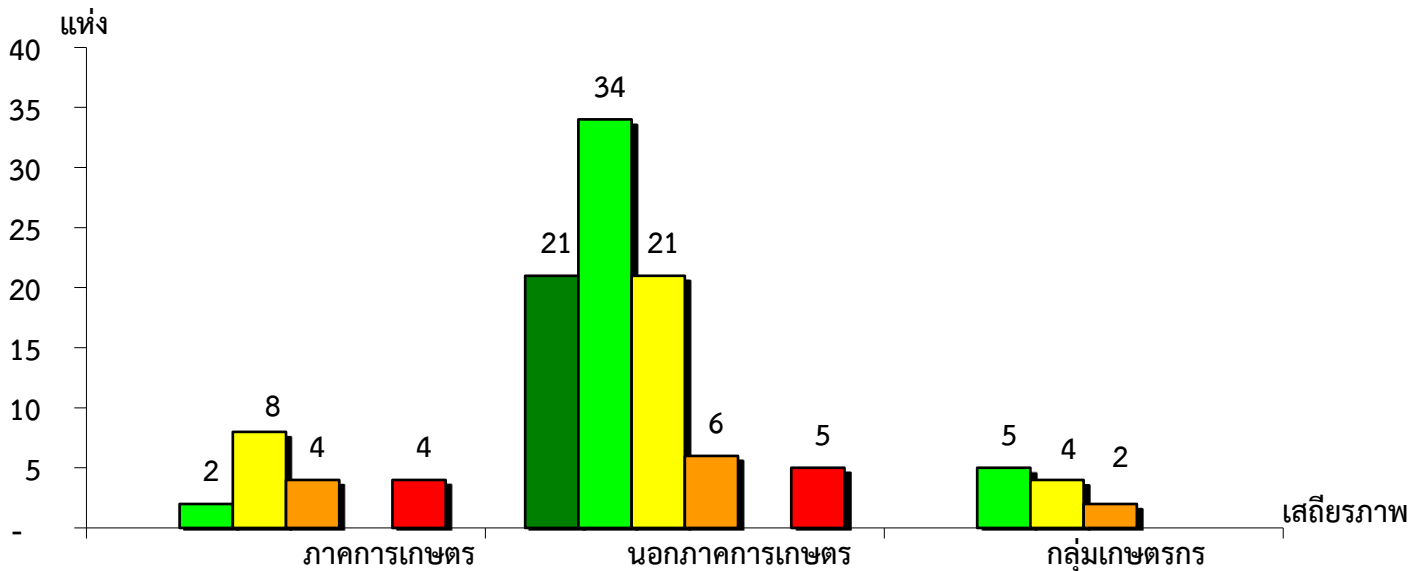
จังหวัดปทุมธานี ประจำปี 2564



มั่นคงดีมาก	มั่นคงดี	มั่นคงตามมาตรฐาน	ต่ำกว่ามาตรฐาน	ต้องปรับปรุง	ต้องปรับปรุงเร่งด่วน
18.10%	35.34%	28.45%	10.35%	-	7.76%

แผนภูมิแสดงจำนวนและร้อยละของ ภาคการเกษตร นอกภาคการเกษตร และกลุ่มเกษตรกร จำแนกตามระดับเสถียรภาพ

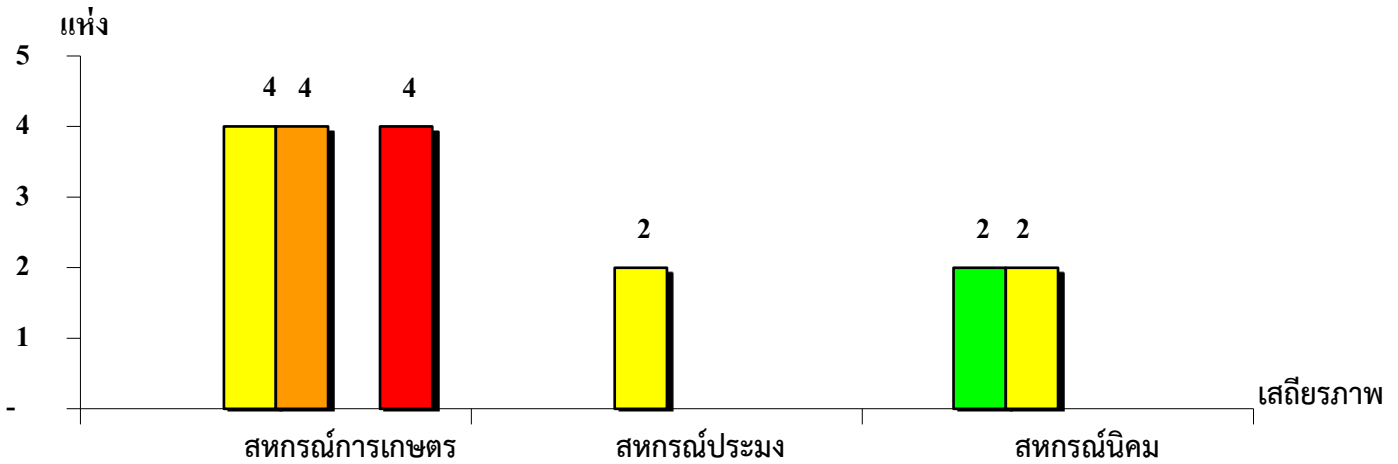
จังหวัดปทุมธานี ประจำปี 2564



มั่นคงดีมาก	ภาคการเกษตร	นอกภาคการเกษตร	กลุ่มเกษตรกร
มั่นคงดี	11.11%	39.08%	45.46%
มั่นคงตามมาตรฐาน	44.45%	24.14%	36.36%
ต่ำกว่ามาตรฐาน	22.22%	6.90%	18.18%
ต้องปรับปรุง	-	-	-
ต้องปรับปรุงเร่งด่วน	22.22%	5.74%	-

แผนภูมิแสดงจำนวนและร้อยละของ สหกรณ์ภาคการเกษตร จำแนกตามระดับเสถียรภาพ

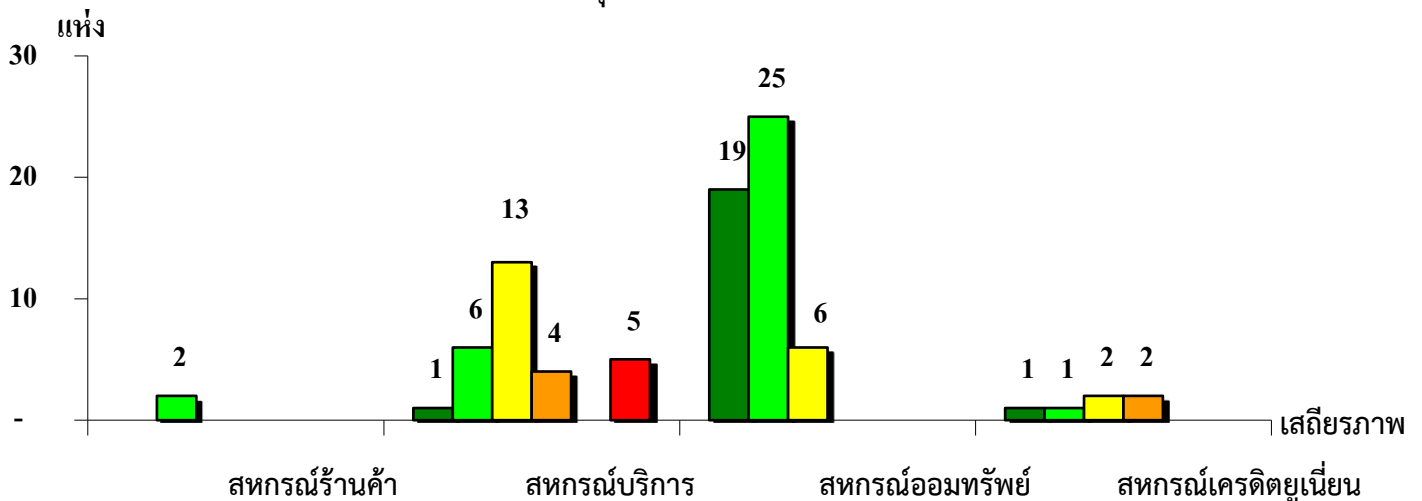
จังหวัดปทุมธานี ประจำปี 2564



ระดับเสถียรภาพ	สหกรณ์การเกษตร	สหกรณ์ประมง	สหกรณ์นิคม
มั่นคงดีมาก	-	-	-
มั่นคงดี	-	-	50.00%
มั่นคงตามมาตรฐาน	33.34%	100.00%	50.00%
ต่ำกว่ามาตรฐาน	33.33%	-	-
ต้องปรับปรุง	-	-	-
ต้องปรับปรุงเร่งด่วน	33.33%	-	-

แผนภูมิแสดงจำนวนและร้อยละของ สหกรณ์นอกภาคการเกษตร จำแนกตามระดับเสถียรภาพ

จังหวัดปทุมธานี ประจำปี 2564



ระดับเสถียรภาพ	สหกรณ์ร้านค้า	สหกรณ์บริการ	สหกรณ์ออมทรัพย์	สหกรณ์เครดิตยูเนียน
มั่นคงดีมาก	-	3.45%	38.00%	16.67%
มั่นคงดี	100.00%	20.69%	50.00%	16.67%
มั่นคงตามมาตรฐาน	-	44.83%	12.00%	33.33%
ต่ำกว่ามาตรฐาน	-	13.79%	-	33.33%
ต้องปรับปรุง	-	-	-	-
ต้องปรับปรุงเร่งด่วน	-	17.24%	-	-