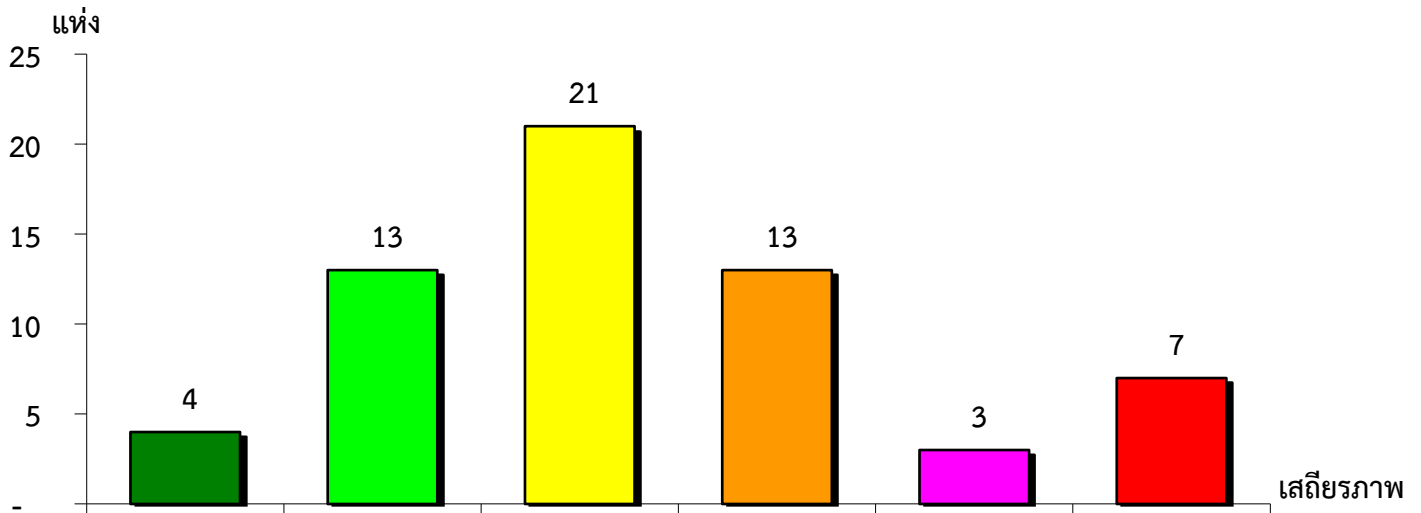


แผนภูมิแสดงจำนวนและร้อยละของ สหกรณ์และกลุ่มเกษตรกร จำแนกตามระดับเสถียรภาพ

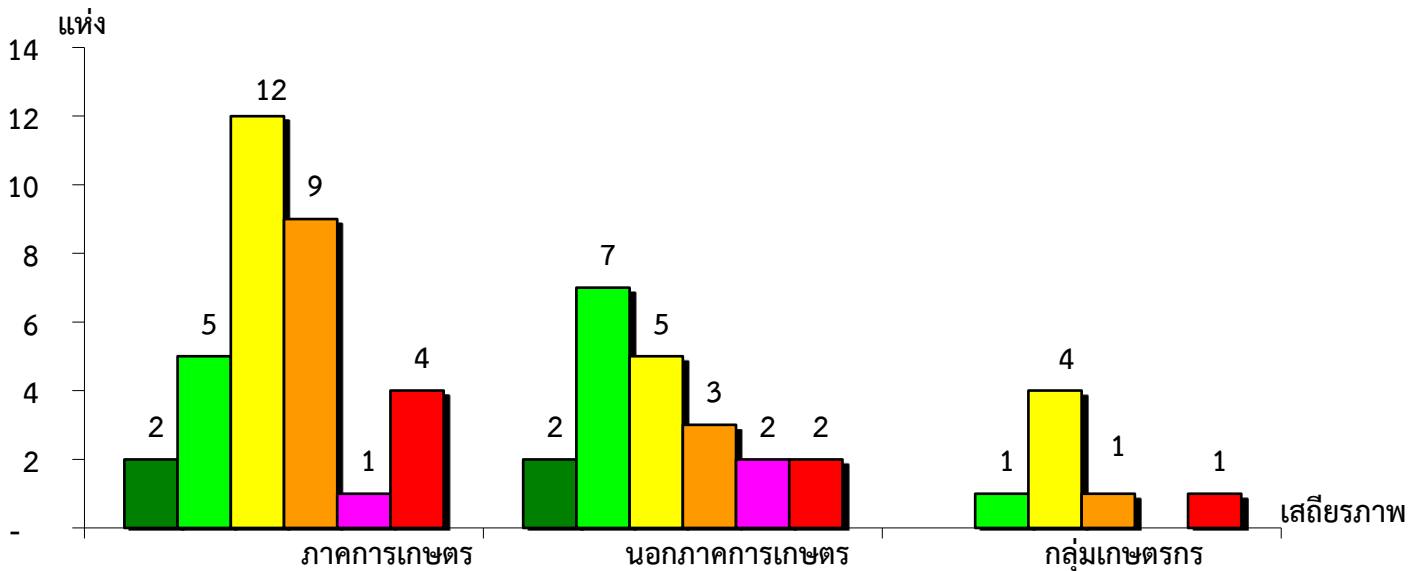
จังหวัดปัตตานี ประจำปี 2564



มั่นคงดีมาก	มั่นคงดี	มั่นคงตามมาตรฐาน	ต่ำกว่ามาตรฐาน	ต้องปรับปรุง	ต้องปรับปรุงเร่งด่วน
6.56%	21.31%	34.43%	21.31%	4.92%	11.47%

แผนภูมิแสดงจำนวนและร้อยละของ ภาคการเกษตร นอกภาคการเกษตร และกลุ่มเกษตรกร จำแนกตามระดับเสถียรภาพ

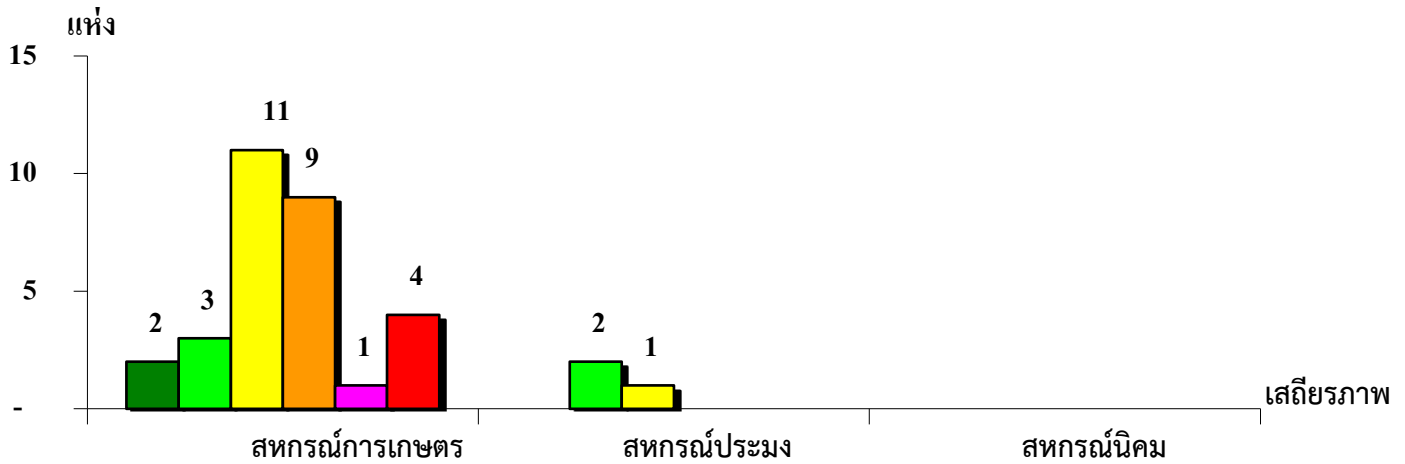
จังหวัดปัตตานี ประจำปี 2564



ระดับเสถียรภาพ	ภาคการเกษตร	นอกภาคการเกษตร	กลุ่มเกษตรกร
มั่นคงดีมาก	6.06%	9.53%	-
มั่นคงดี	15.15%	33.33%	14.28%
มั่นคงตามมาตรฐาน	36.36%	23.81%	57.14%
ต่ำกว่ามาตรฐาน	27.28%	14.29%	14.29%
ต้องปรับปรุง	3.03%	9.52%	-
ต้องปรับปรุงเร่งด่วน	12.12%	9.52%	14.29%

แผนภูมิแสดงจำนวนและร้อยละของ สหกรณ์ภาคการเกษตร จำแนกตามระดับเสถียรภาพ

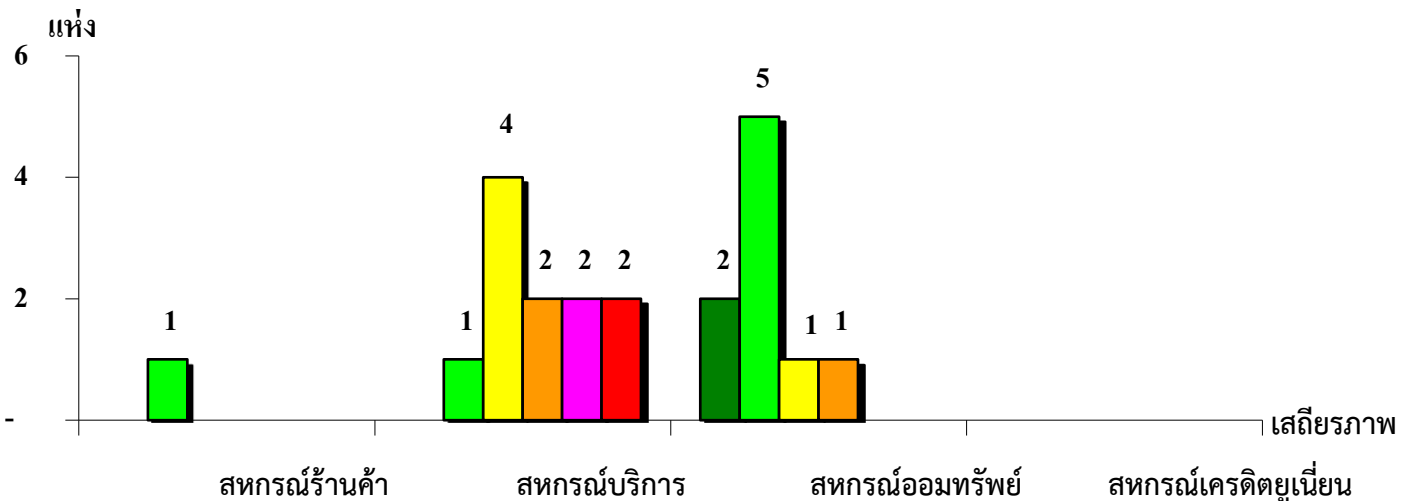
จังหวัดปัตตานี ประจำปี 2564



เสถียรภาพ	สหกรณ์การเกษตร	สหกรณ์ประมง	สหกรณ์นิคม
มั่นคงดีมาก	6.67%	-	-
มั่นคงดี	10.00%	66.67%	-
มั่นคงตามมาตรฐาน	36.67%	33.33%	-
ต่ำกว่ามาตรฐาน	30.00%	-	-
ต้องปรับปรุง	3.33%	-	-
ต้องปรับปรุงเร่งด่วน	13.33%	-	-

แผนภูมิแสดงจำนวนและร้อยละของ สหกรณ์นอกภาคการเกษตร จำแนกตามระดับเสถียรภาพ

จังหวัดปัตตานี ประจำปี 2564



เสถียรภาพ	สหกรณ์ร้านค้า	สหกรณ์บริการ	สหกรณ์ออมทรัพย์	สหกรณ์เครดิตยูเนียน
มั่นคงดีมาก	-	-	22.22%	-
มั่นคงดี	100.00%	9.09%	55.56%	-
มั่นคงตามมาตรฐาน	-	36.37%	11.11%	-
ต่ำกว่ามาตรฐาน	-	18.18%	11.11%	-
ต้องปรับปรุง	-	18.18%	-	-
ต้องปรับปรุงเร่งด่วน	-	18.18%	-	-