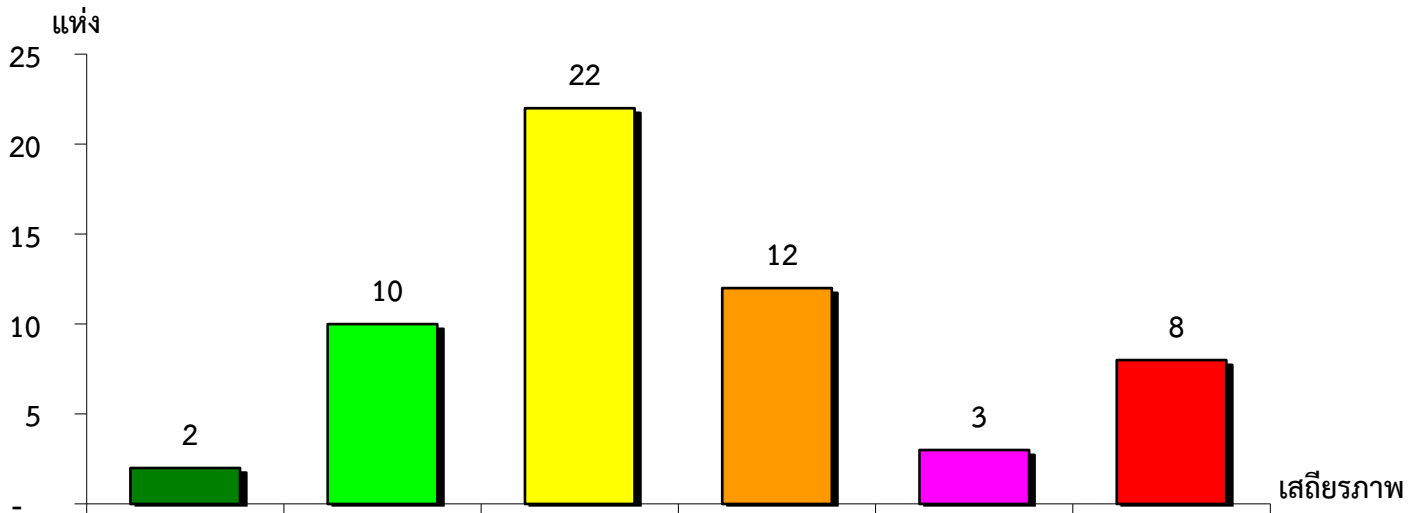


แผนภูมิแสดงจำนวนและร้อยละของ สหกรณ์และกลุ่มเกษตรกร จำแนกตามระดับเสถียรภาพ

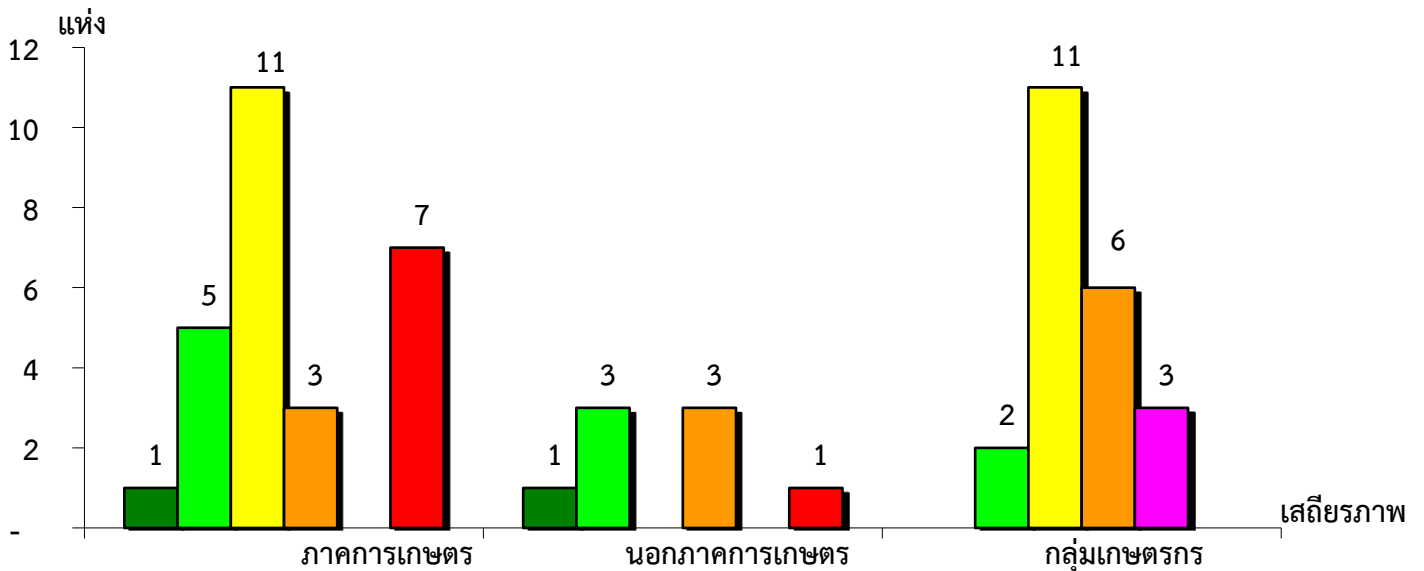
จังหวัดพังงา ประจำปี 2564



มั่นคงดีมาก	มั่นคงดี	มั่นคงตามมาตรฐาน	ต่ำกว่ามาตรฐาน	ต้องปรับปรุง	ต้องปรับปรุงเร่งด่วน
3.51%	17.54%	38.60%	21.05%	5.26%	14.04%

แผนภูมิแสดงจำนวนและร้อยละของ ภาคการเกษตร นอกภาคการเกษตร และกลุ่มเกษตรกร จำแนกตามระดับเสถียรภาพ

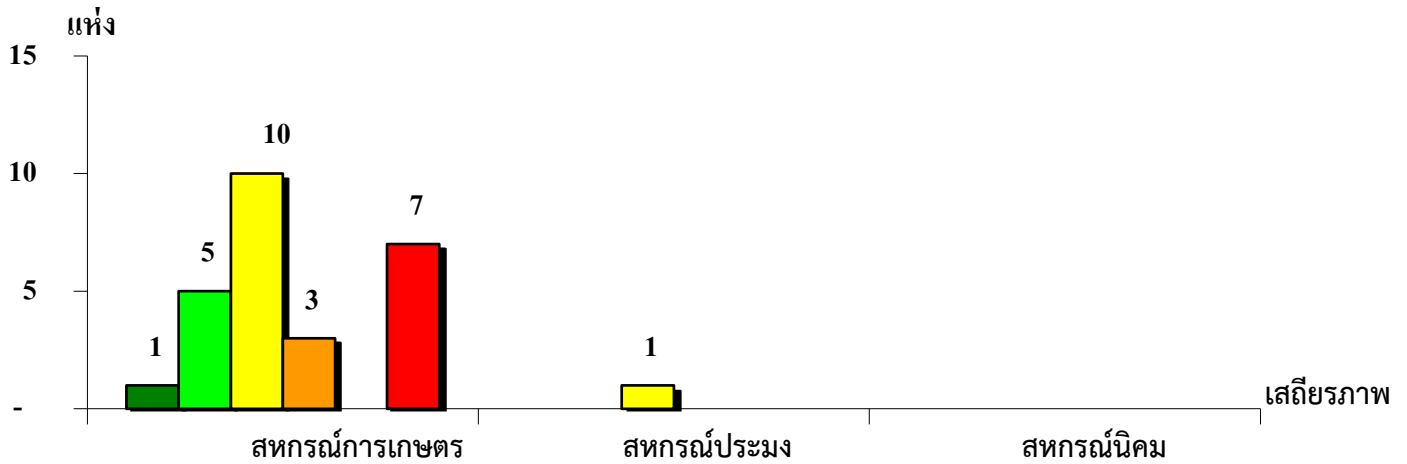
จังหวัดพังงา ประจำปี 2564



มั่นคงดีมาก	3.70%	12.50%	-
มั่นคงดี	18.52%	37.50%	9.09%
มั่นคงตามมาตรฐาน	40.74%	-	50.00%
ต่ำกว่ามาตรฐาน	11.11%	37.50%	27.27%
ต้องปรับปรุง	-	-	13.64%
ต้องปรับปรุงเร่งด่วน	25.93%	12.50%	-

แผนภูมิแสดงจำนวนและร้อยละของ สหกรณ์ภาคการเกษตร จำแนกตามระดับเสถียรภาพ

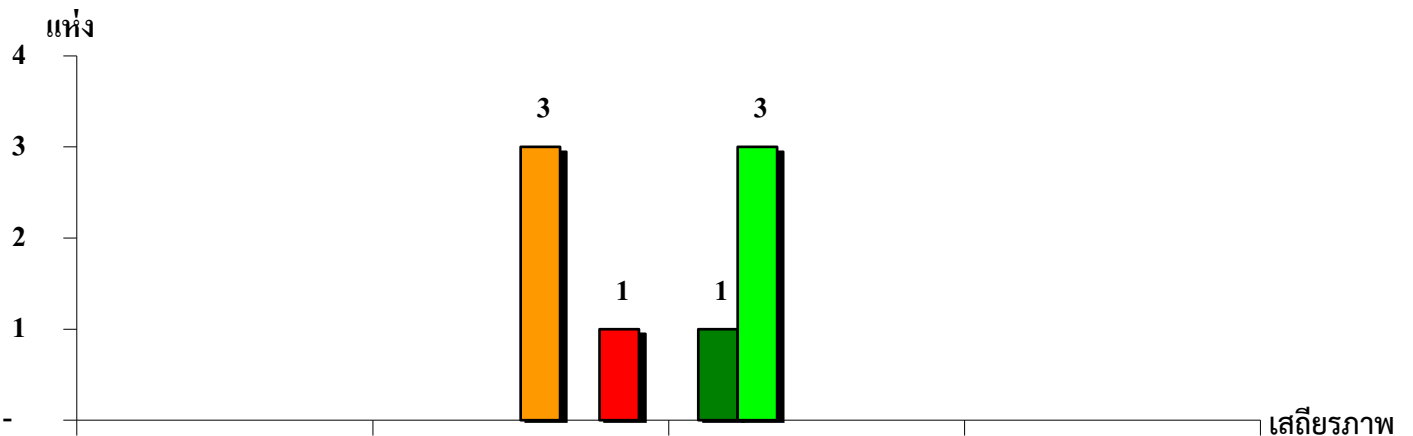
จังหวัดพังงา ประจำปี 2564



เสถียรภาพ	สหกรณ์การเกษตร	สหกรณ์ประมง	สหกรณ์นิคม
มั่นคงดีมาก	3.85%	-	-
มั่นคงดี	19.23%	-	-
มั่นคงตามมาตรฐาน	38.46%	100.00%	-
ต่ำกว่ามาตรฐาน	11.54%	-	-
ต้องปรับปรุง	-	-	-
ต้องปรับปรุงเร่งด่วน	26.92%	-	-

แผนภูมิแสดงจำนวนและร้อยละของ สหกรณ์นอกภาคการเกษตร จำแนกตามระดับเสถียรภาพ

จังหวัดพังงา ประจำปี 2564



เสถียรภาพ	สหกรณ์ร้านค้า	สหกรณ์บริการ	สหกรณ์ออมทรัพย์	สหกรณ์เครดิตยูเนียน
มั่นคงดีมาก	-	-	25.00%	-
มั่นคงดี	-	-	75.00%	-
มั่นคงตามมาตรฐาน	-	-	-	-
ต่ำกว่ามาตรฐาน	-	75.00%	-	-
ต้องปรับปรุง	-	-	-	-
ต้องปรับปรุงเร่งด่วน	-	25.00%	-	-