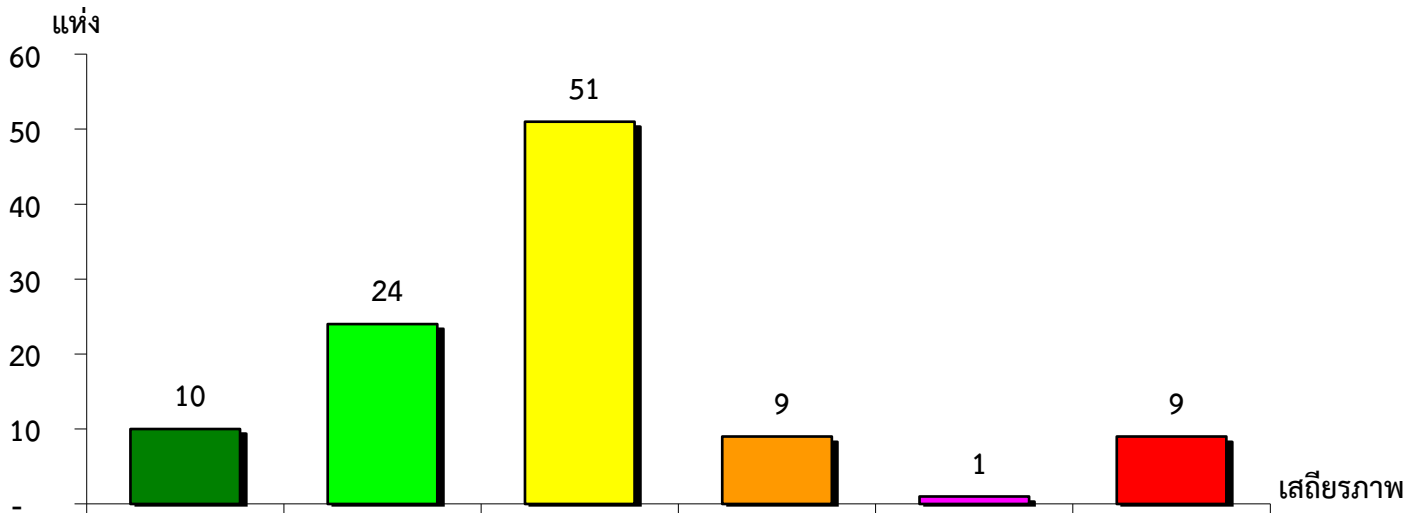


แผนภูมิแสดงจำนวนและร้อยละของ สหกรณ์และกลุ่มเกษตรกร จำแนกตามระดับเสถียรภาพ

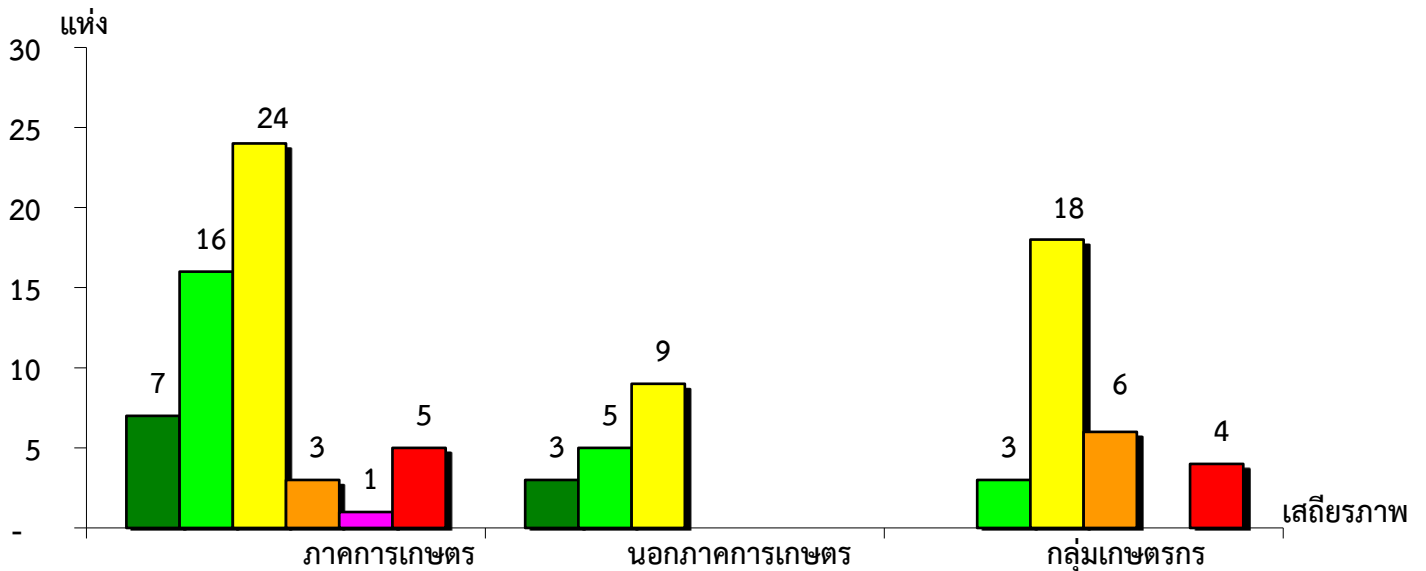
จังหวัดพัทลุง ประจำปี 2564



มั่นคงดีมาก	มั่นคงดี	มั่นคงตามมาตรฐาน	ต่ำกว่ามาตรฐาน	ต้องปรับปรุง	ต้องปรับปรุงเร่งด่วน
9.62%	23.08%	49.04%	8.65%	0.96%	8.65%

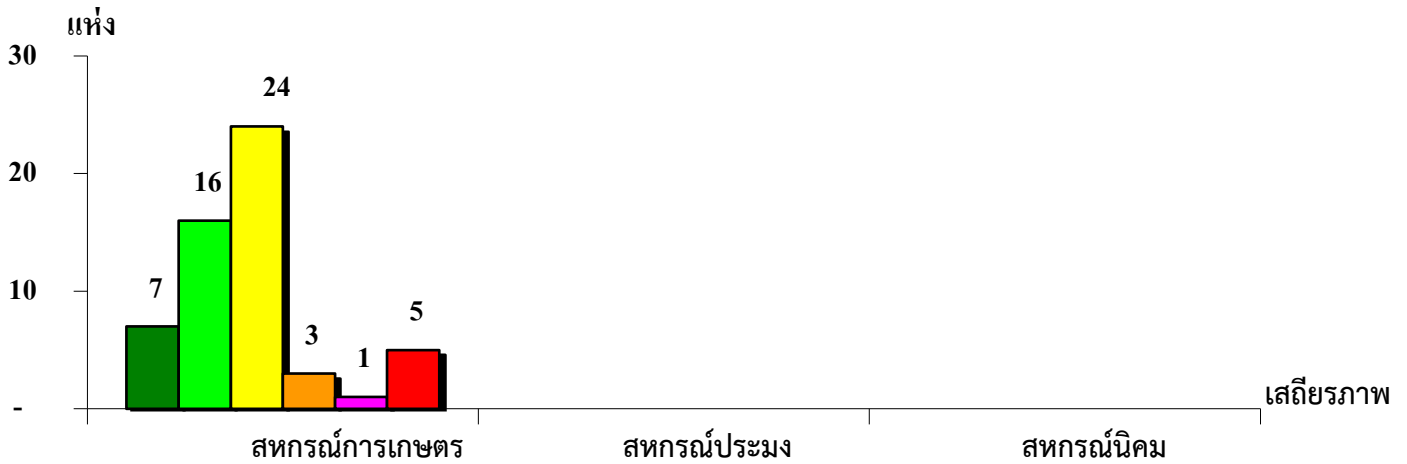
แผนภูมิแสดงจำนวนและร้อยละของ ภาคการเกษตร นอกภาคการเกษตร และกลุ่มเกษตรกร จำแนกตามระดับเสถียรภาพ

จังหวัดพัทลุง ประจำปี 2564



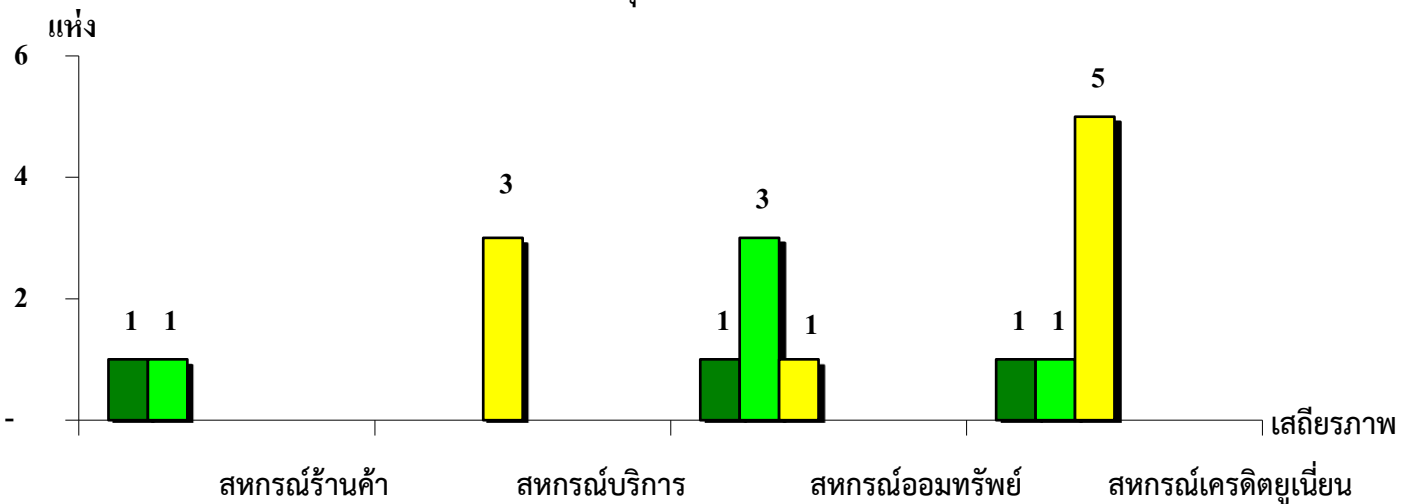
มั่นคงดีมาก	ภาคการเกษตร	นอกภาคการเกษตร	กลุ่มเกษตรกร
มั่นคงดีมาก	12.50%	17.65%	-
มั่นคงดี	28.57%	29.41%	9.68%
มั่นคงตามมาตรฐาน	42.86%	52.94%	58.06%
ต่ำกว่ามาตรฐาน	5.36%	-	19.36%
ต้องปรับปรุง	1.78%	-	-
ต้องปรับปรุงเร่งด่วน	8.93%	-	12.90%

แผนภูมิแสดงจำนวนและร้อยละของ สหกรณ์ภาคการเกษตร จำแนกตามระดับเสถียรภาพ
จังหวัดพัทลุง ประจำปี 2564



ระดับเสถียรภาพ	สหกรณ์การเกษตร	สหกรณ์ประมง	สหกรณ์นิคม
มั่นคงดีมาก	12.50%	-	-
มั่นคงดี	28.57%	-	-
มั่นคงตามมาตรฐาน	42.85%	-	-
ต่ำกว่ามาตรฐาน	5.36%	-	-
ต้องปรับปรุง	1.79%	-	-
ต้องปรับปรุงเร่งด่วน	8.93%	-	-

แผนภูมิแสดงจำนวนและร้อยละของ สหกรณ์นอกภาคการเกษตร จำแนกตามระดับเสถียรภาพ
จังหวัดพัทลุง ประจำปี 2564



ระดับเสถียรภาพ	สหกรณ์ร้านค้า	สหกรณ์บริการ	สหกรณ์ออมทรัพย์	สหกรณ์เครดิตยูเนียน
มั่นคงดีมาก	50.00%	-	20.00%	14.29%
มั่นคงดี	50.00%	-	60.00%	14.29%
มั่นคงตามมาตรฐาน	-	100.00%	20.00%	71.42%
ต่ำกว่ามาตรฐาน	-	-	-	-
ต้องปรับปรุง	-	-	-	-
ต้องปรับปรุงเร่งด่วน	-	-	-	-