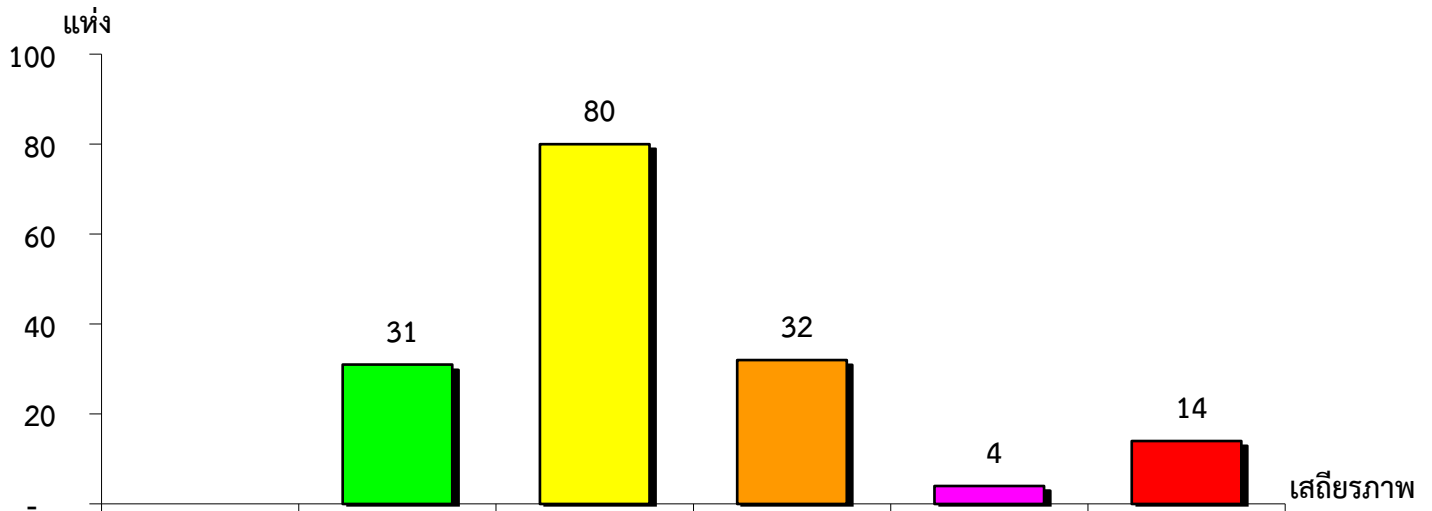


แผนภูมิแสดงจำนวนและร้อยละของ สหกรณ์และกลุ่มเกษตรกร จำแนกตามระดับเสถียรภาพ

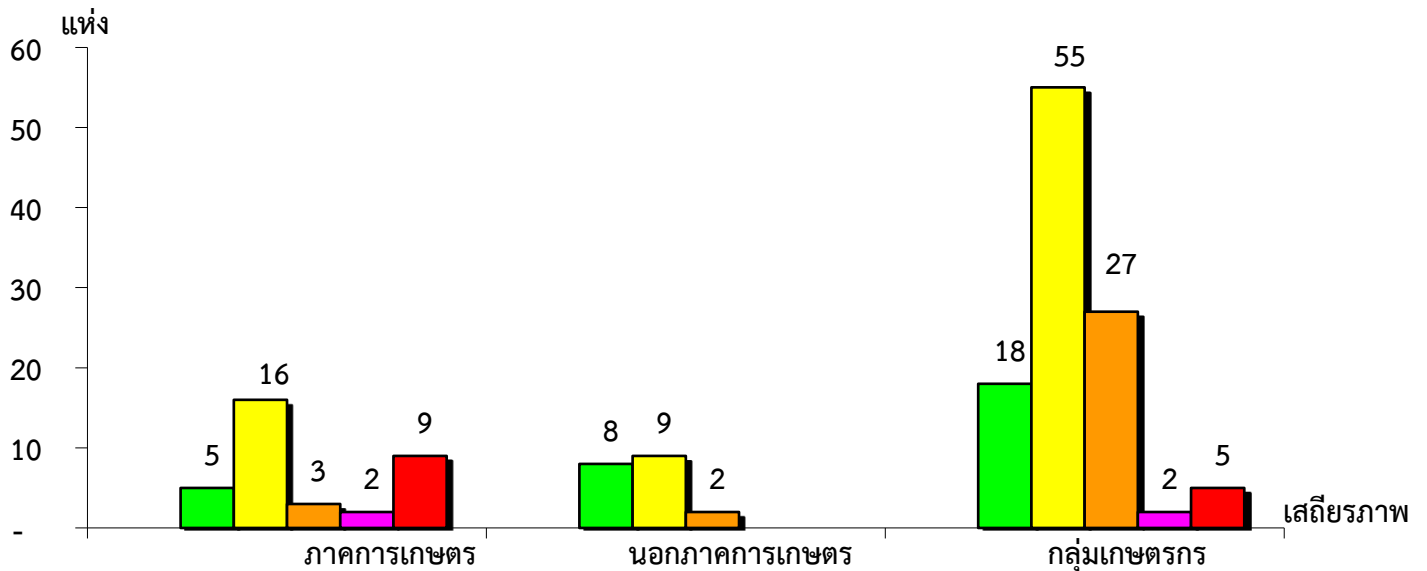
จังหวัดพะเยา ประจำปี 2564



มั่นคงดีมาก	มั่นคงดี	มั่นคงตามมาตรฐาน	ต่ำกว่ามาตรฐาน	ต้องปรับปรุง	ต้องปรับปรุงเร่งด่วน
-	19.25%	49.69%	19.88%	2.48%	8.70%

แผนภูมิแสดงจำนวนและร้อยละของ ภาคการเกษตร นอกภาคการเกษตร และกลุ่มเกษตรกร จำแนกตามระดับเสถียรภาพ

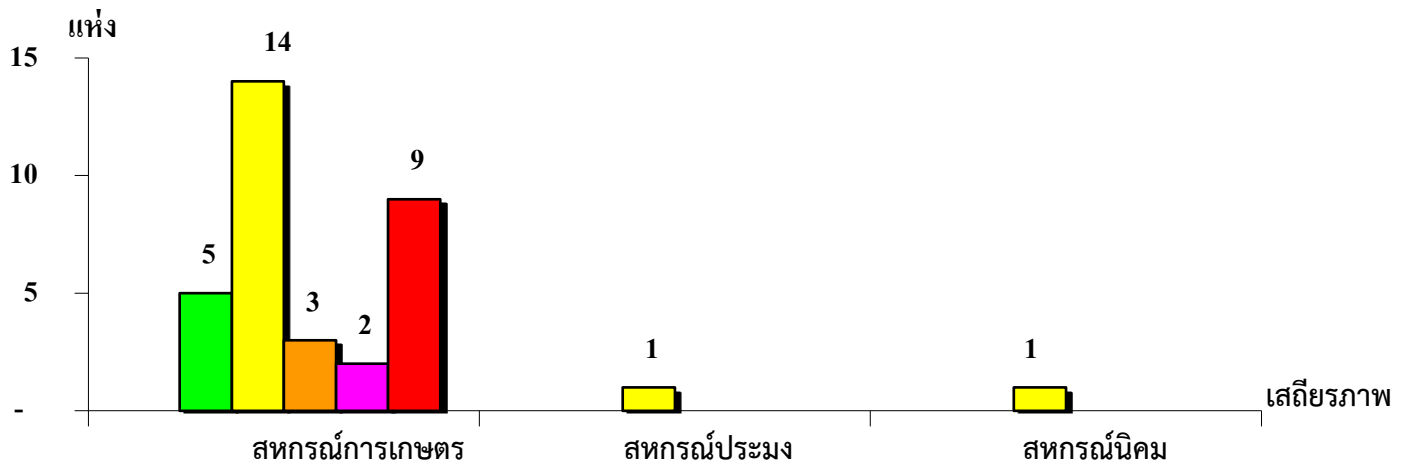
จังหวัดพะเยา ประจำปี 2564



มั่นคงดีมาก	ภาคการเกษตร	นอกภาคการเกษตร	กลุ่มเกษตรกร
มั่นคงดีมาก	-	-	-
มั่นคงดี	14.29%	42.10%	16.82%
มั่นคงตามมาตรฐาน	45.72%	47.37%	51.40%
ต่ำกว่ามาตรฐาน	8.57%	10.53%	25.23%
ต้องปรับปรุง	5.71%	-	1.87%
ต้องปรับปรุงเร่งด่วน	25.71%	-	4.68%

แผนภูมิแสดงจำนวนและร้อยละของ สหกรณ์ภาคการเกษตร จำแนกตามระดับเสถียรภาพ

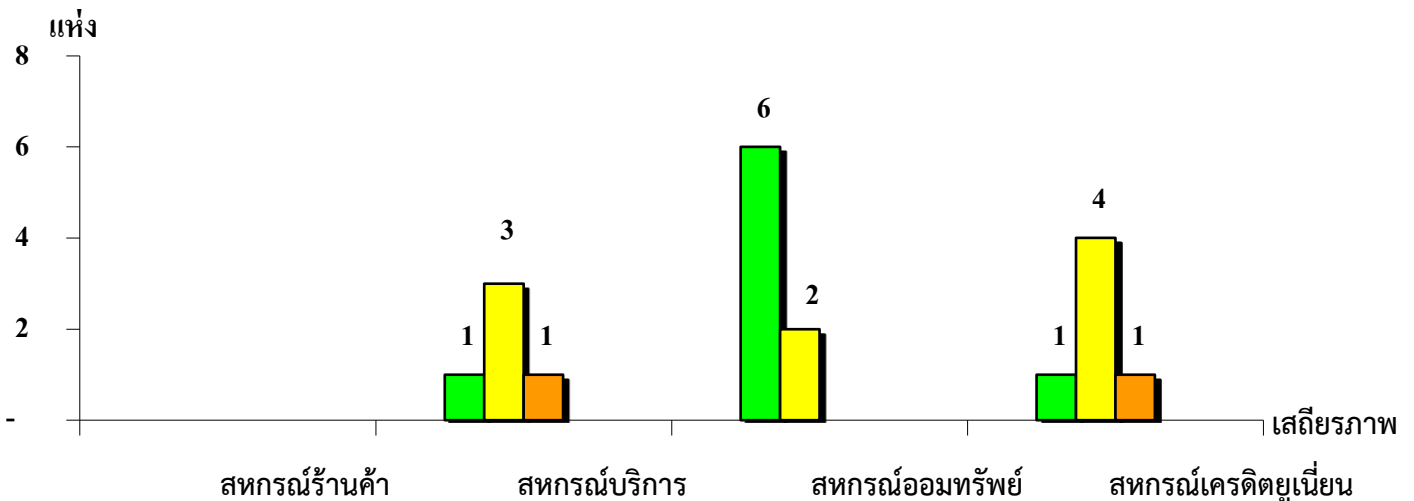
จังหวัดพะเยา ประจำปี 2564



ระดับเสถียรภาพ	เสถียรภาพ	เสถียรภาพปานกลาง	ไม่เสถียร
มั่นคงดีมาก	-	-	-
มั่นคงดี	15.15%	-	-
มั่นคงตามมาตรฐาน	42.42%	100.00%	100.00%
ต่ำกว่ามาตรฐาน	9.09%	-	-
ต้องปรับปรุง	6.06%	-	-
ต้องปรับปรุงเร่งด่วน	27.28%	-	-

แผนภูมิแสดงจำนวนและร้อยละของ สหกรณ์นอกภาคการเกษตร จำแนกตามระดับเสถียรภาพ

จังหวัดพะเยา ประจำปี 2564



ระดับเสถียรภาพ	เสถียรภาพ	เสถียรภาพปานกลาง	ไม่เสถียร	ไม่เสถียรอย่างยิ่ง
มั่นคงดีมาก	-	-	-	-
มั่นคงดี	-	20.00%	75.00%	16.66%
มั่นคงตามมาตรฐาน	-	60.00%	25.00%	66.67%
ต่ำกว่ามาตรฐาน	-	20.00%	-	16.67%
ต้องปรับปรุง	-	-	-	-
ต้องปรับปรุงเร่งด่วน	-	-	-	-