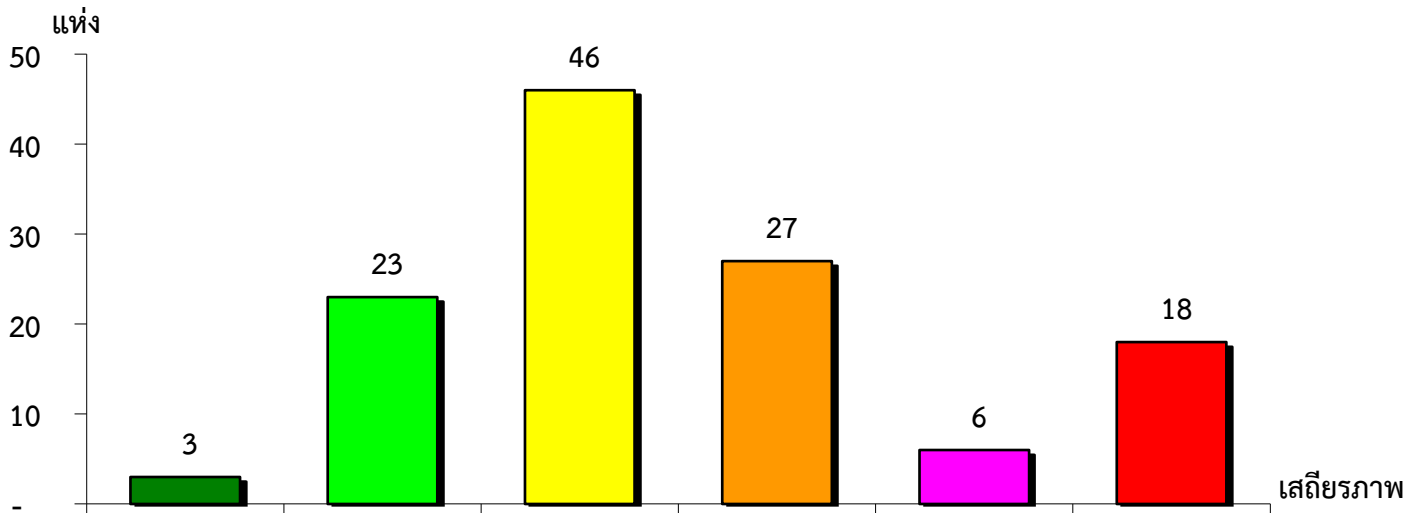


แผนภูมิแสดงจำนวนและร้อยละของ สหกรณ์และกลุ่มเกษตรกร จำแนกตามระดับเสถียรภาพ

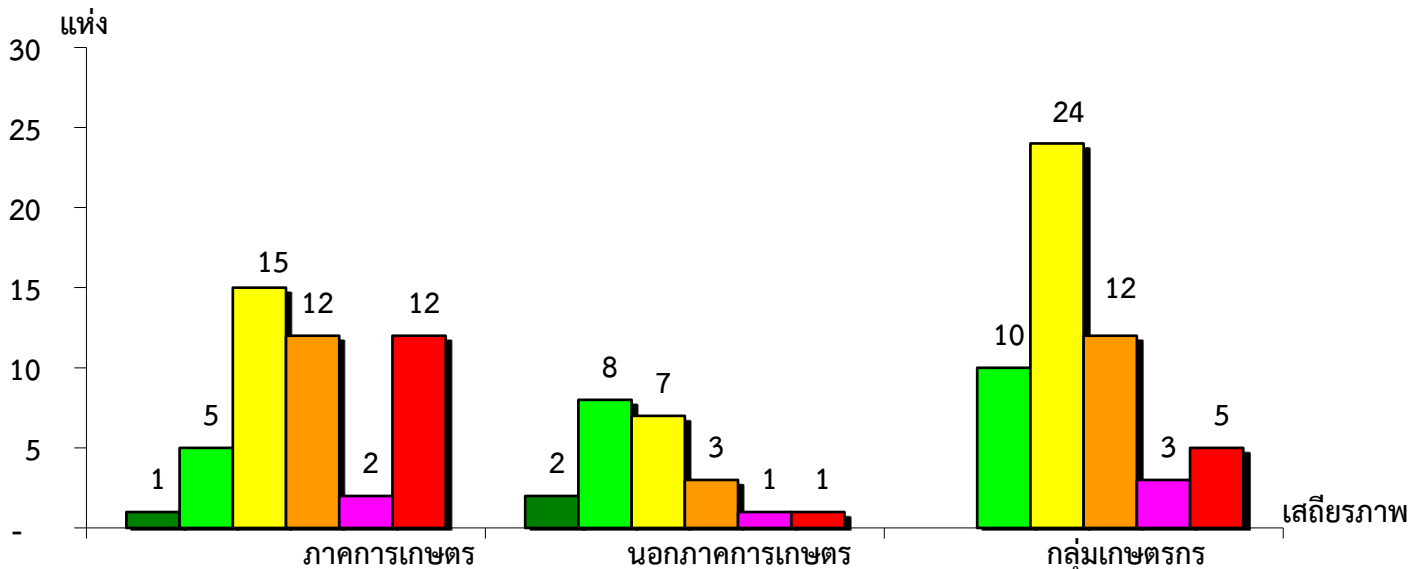
จังหวัดเพชรบูรณ์ ประจำปี 2564



มั่นคงดีมาก	มั่นคงดี	มั่นคงตามมาตรฐาน	ต่ำกว่ามาตรฐาน	ต้องปรับปรุง	ต้องปรับปรุงเร่งด่วน
2.44%	18.70%	37.40%	21.95%	4.88%	14.63%

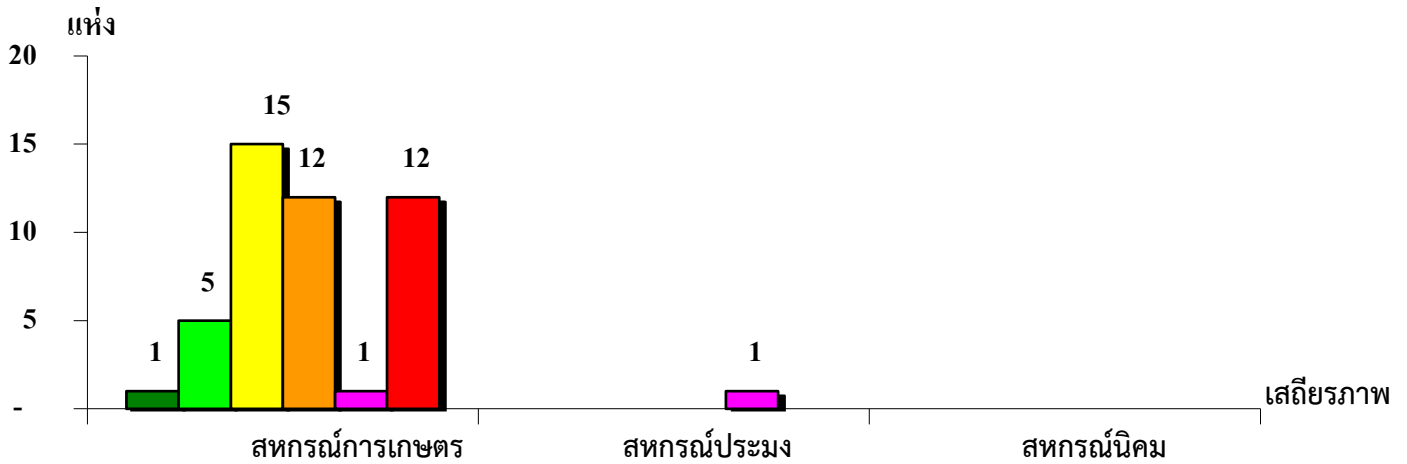
แผนภูมิแสดงจำนวนและร้อยละของ ภาคการเกษตร นอกภาคการเกษตร และกลุ่มเกษตรกร จำแนกตามระดับเสถียรภาพ

จังหวัดเพชรบูรณ์ ประจำปี 2564



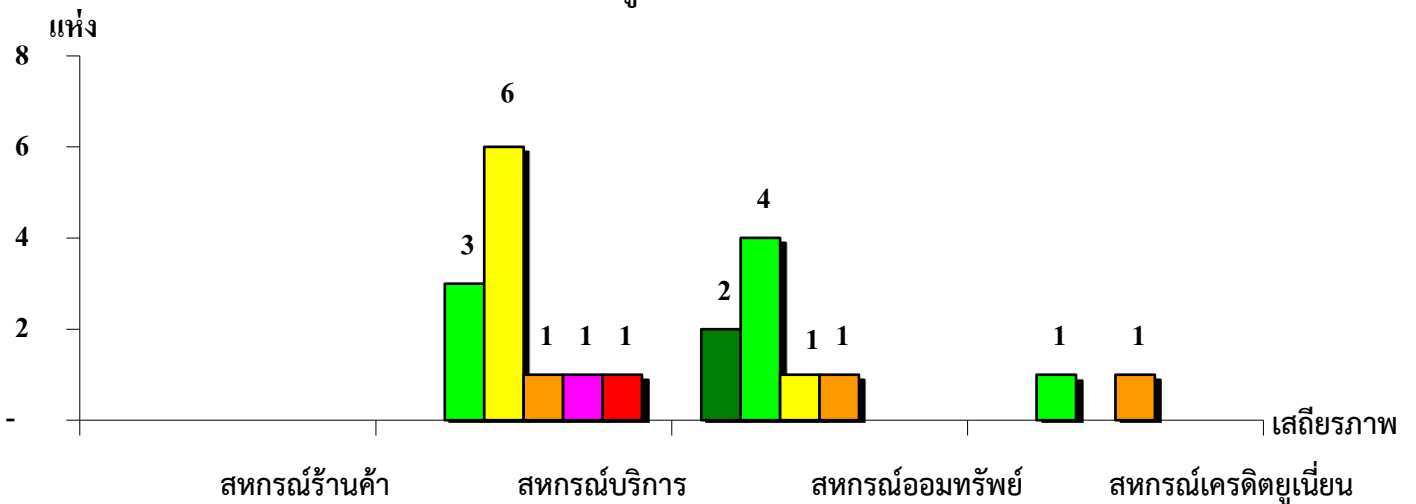
มั่นคงดีมาก	2.13%	9.09%	-
มั่นคงดี	10.64%	36.36%	18.52%
มั่นคงตามมาตรฐาน	31.91%	31.82%	44.44%
ต่ำกว่ามาตรฐาน	25.53%	13.63%	22.22%
ต้องปรับปรุง	4.26%	4.55%	5.56%
ต้องปรับปรุงเร่งด่วน	25.53%	4.55%	9.26%

แผนภูมิแสดงจำนวนและร้อยละของ สหกรณ์ภาคการเกษตร จำแนกตามระดับเสถียรภาพ
จังหวัดเพชรบูรณ์ ประจำปี 2564



เสถียรภาพ	สหกรณ์การเกษตร	สหกรณ์ประมง	สหกรณ์นิคม
มั่นคงดีมาก	2.17%	-	-
มั่นคงดี	10.87%	-	-
มั่นคงตามมาตรฐาน	32.61%	-	-
ต่ำกว่ามาตรฐาน	26.09%	-	-
ต้องปรับปรุง	2.17%	100.00%	-
ต้องปรับปรุงเร่งด่วน	26.09%	-	-

แผนภูมิแสดงจำนวนและร้อยละของ สหกรณ์นอกภาคการเกษตร จำแนกตามระดับเสถียรภาพ
จังหวัดเพชรบูรณ์ ประจำปี 2564



เสถียรภาพ	สหกรณ์ร้านค้า	สหกรณ์บริการ	สหกรณ์ออมทรัพย์	สหกรณ์เครดิตยูเนียน
มั่นคงดีมาก	-	-	25.00%	-
มั่นคงดี	-	25.00%	50.00%	50.00%
มั่นคงตามมาตรฐาน	-	50.00%	12.50%	-
ต่ำกว่ามาตรฐาน	-	8.34%	12.50%	50.00%
ต้องปรับปรุง	-	8.33%	-	-
ต้องปรับปรุงเร่งด่วน	-	8.33%	-	-