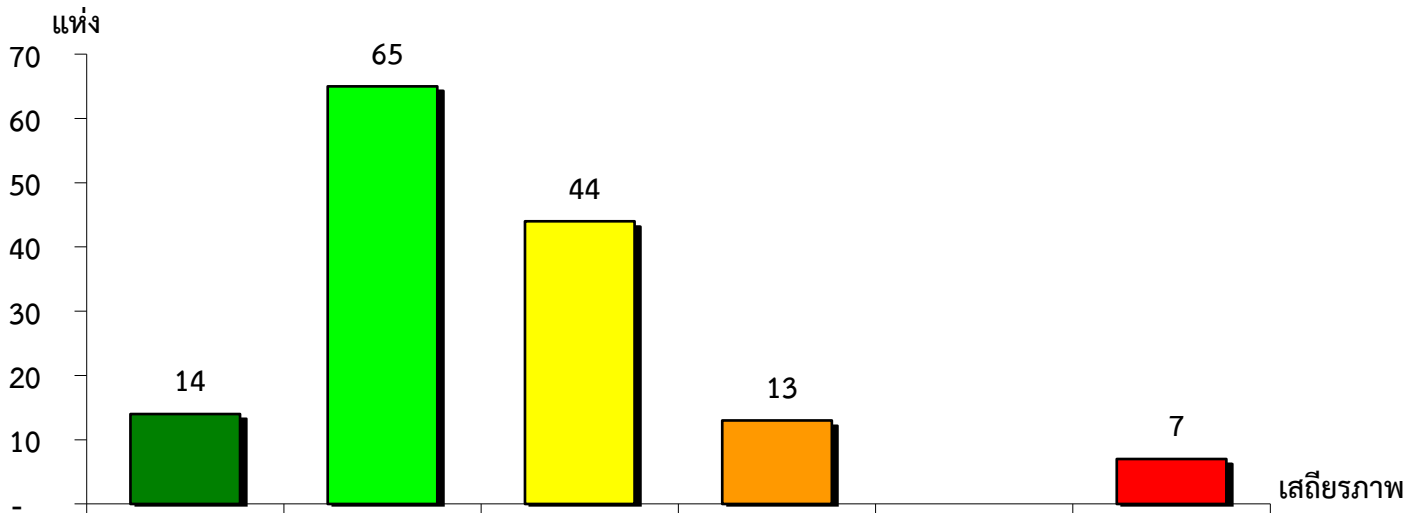


แผนภูมิแสดงจำนวนและร้อยละของ สหกรณ์และกลุ่มเกษตรกร จำแนกตามระดับเสถียรภาพ

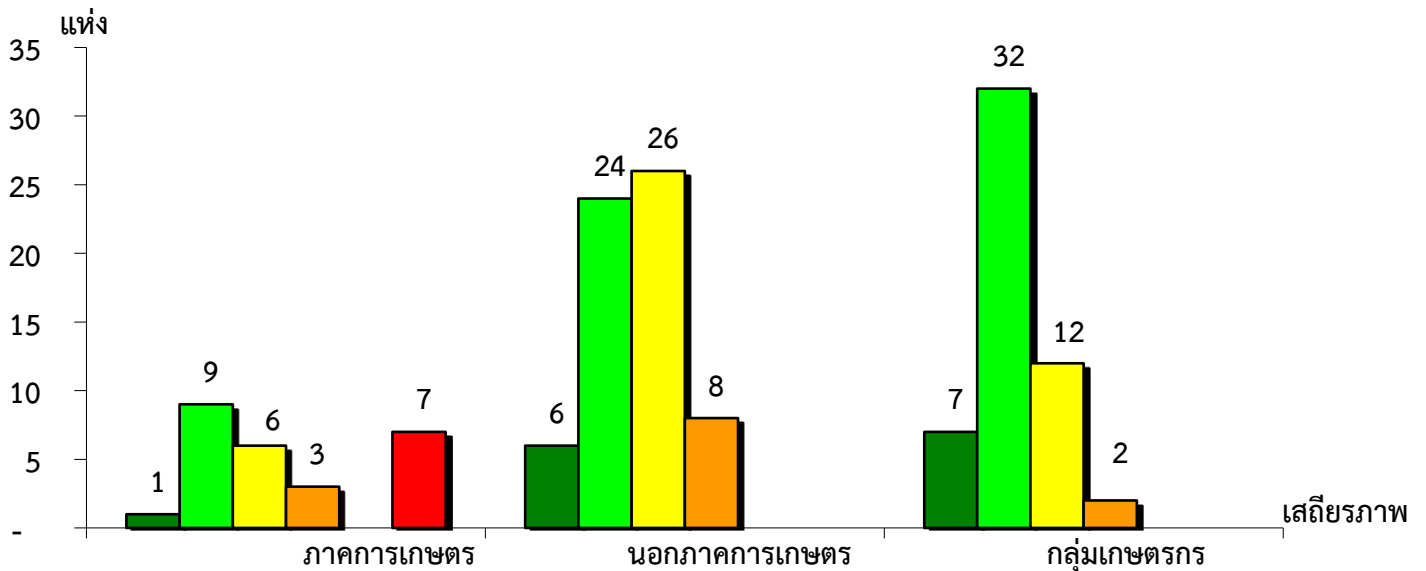
จังหวัดเพชรบุรี ประจำปี 2564



มั่นคงดีมาก	มั่นคงดี	มั่นคงตามมาตรฐาน	ต่ำกว่ามาตรฐาน	ต้องปรับปรุง	ต้องปรับปรุงเร่งด่วน
9.79%	45.45%	30.77%	9.09%	-	4.90%

แผนภูมิแสดงจำนวนและร้อยละของ ภาคการเกษตร นอกภาคการเกษตร และกลุ่มเกษตรกร จำแนกตามระดับเสถียรภาพ

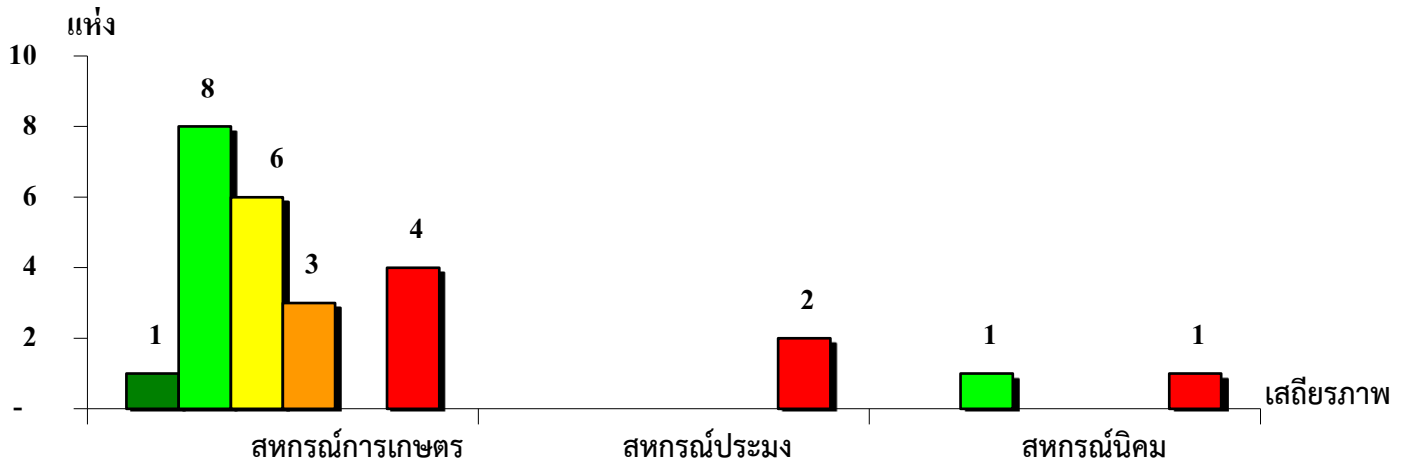
จังหวัดเพชรบุรี ประจำปี 2564



ระดับเสถียรภาพ	ภาคการเกษตร	นอกภาคการเกษตร	กลุ่มเกษตรกร
มั่นคงดีมาก	3.85%	9.37%	13.21%
มั่นคงดี	34.61%	37.50%	60.38%
มั่นคงตามมาตรฐาน	23.08%	40.63%	22.64%
ต่ำกว่ามาตรฐาน	11.54%	12.50%	3.77%
ต้องปรับปรุง	-	-	-
ต้องปรับปรุงเร่งด่วน	26.92%	-	-

แผนภูมิแสดงจำนวนและร้อยละของ สหกรณ์ภาคการเกษตร จำแนกตามระดับเสถียรภาพ

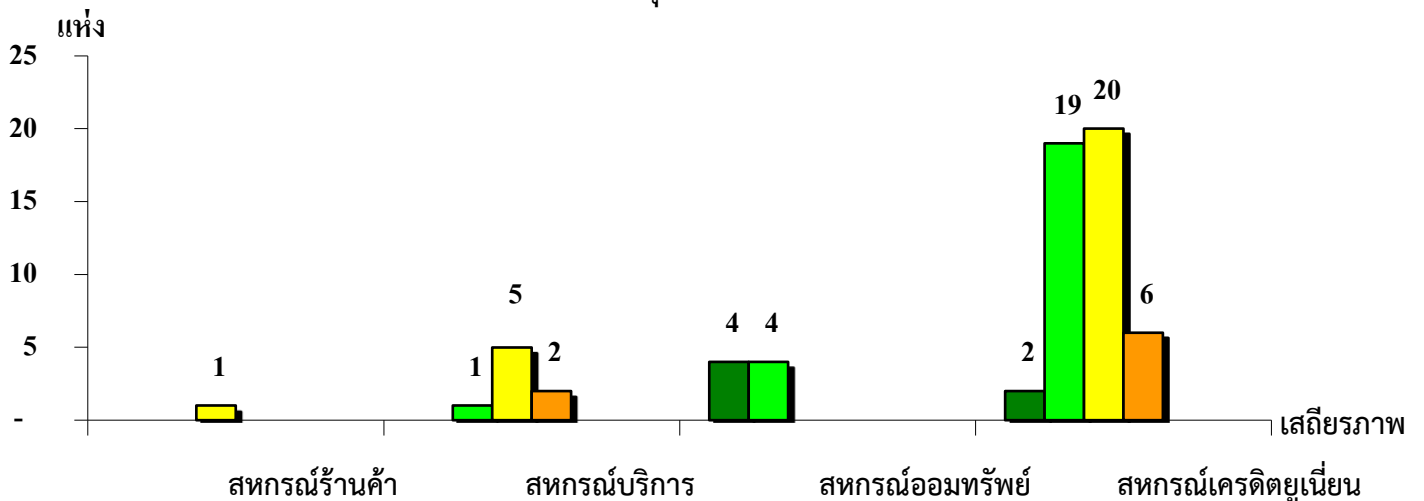
จังหวัดเพชรบุรี ประจำปี 2564



ดีมาก	4.55%	-	-
ดี	36.36%	-	50.00%
ตามมาตรฐาน	27.27%	-	-
ต่ำกว่ามาตรฐาน	13.64%	-	-
ต้องปรับปรุง	-	-	-
ต้องปรับปรุงเร่งด่วน	18.18%	100.00%	50.00%

แผนภูมิแสดงจำนวนและร้อยละของ สหกรณ์นอกภาคการเกษตร จำแนกตามระดับเสถียรภาพ

จังหวัดเพชรบุรี ประจำปี 2564



ดีมาก	-	-	50.00%	4.25%
ดี	-	12.50%	50.00%	40.43%
ตามมาตรฐาน	100.00%	62.50%	-	42.55%
ต่ำกว่ามาตรฐาน	-	25.00%	-	12.77%
ต้องปรับปรุง	-	-	-	-
ต้องปรับปรุงเร่งด่วน	-	-	-	-