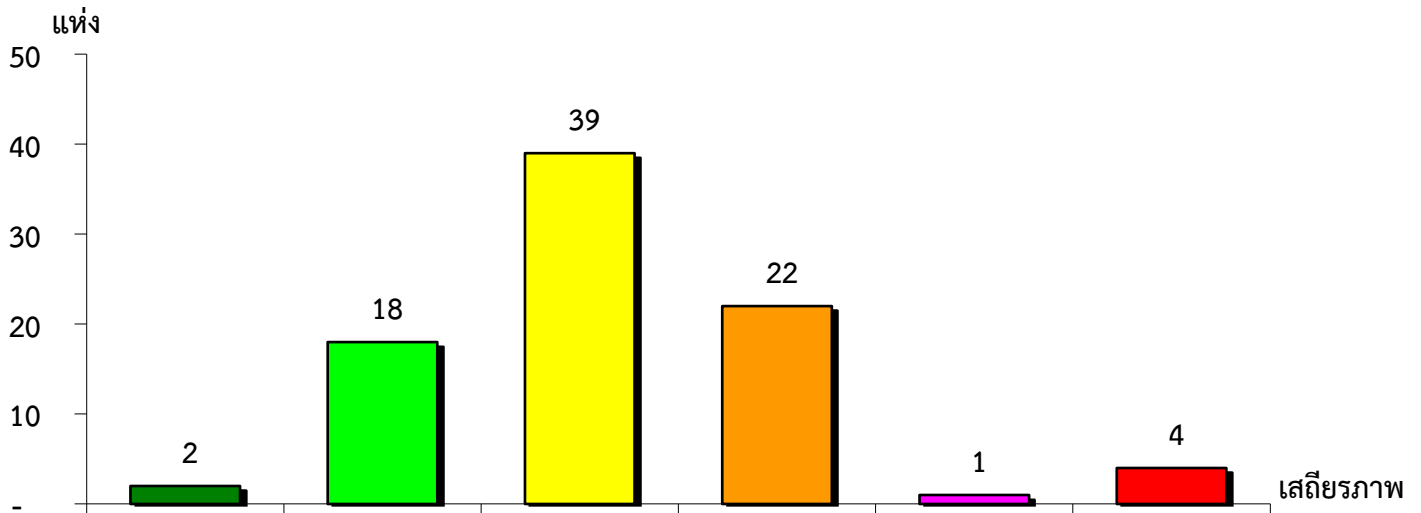


แผนภูมิแสดงจำนวนและร้อยละของ สหกรณ์และกลุ่มเกษตรกร จำแนกตามระดับเสถียรภาพ

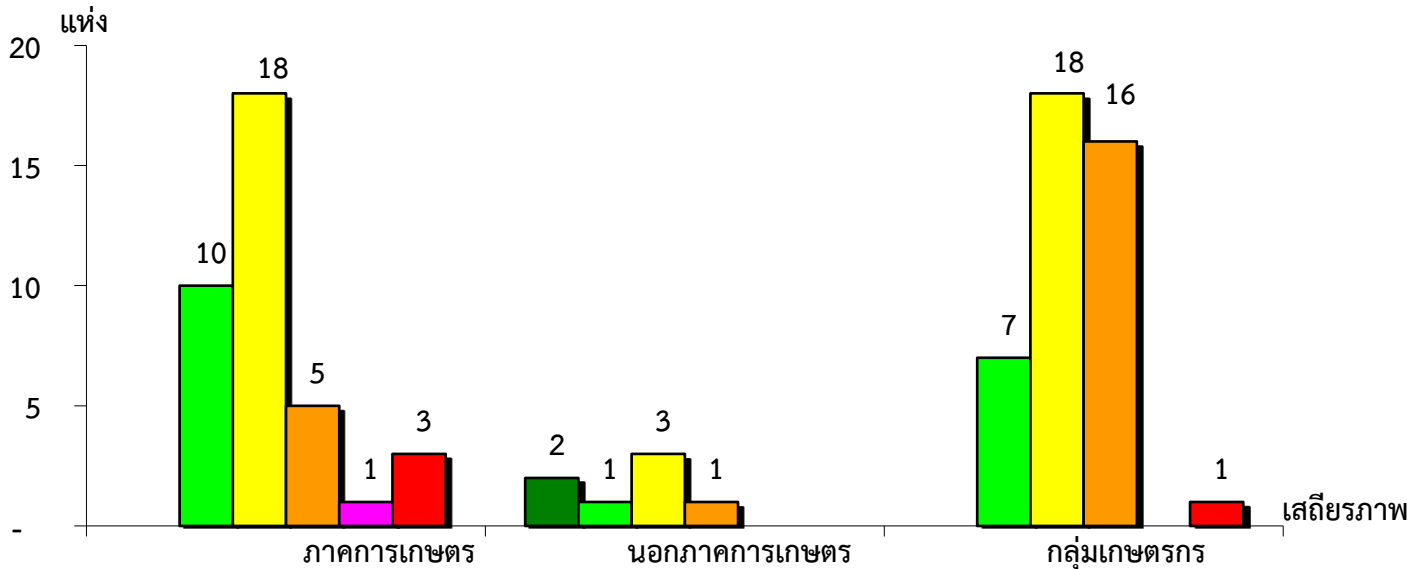
จังหวัดพิจิตร ประจำปี 2564



มั่นคงดีมาก	มั่นคงดี	มั่นคงตามมาตรฐาน	ต่ำกว่ามาตรฐาน	ต้องปรับปรุง	ต้องปรับปรุงเร่งด่วน
2.33%	20.93%	45.35%	25.58%	1.16%	4.65%

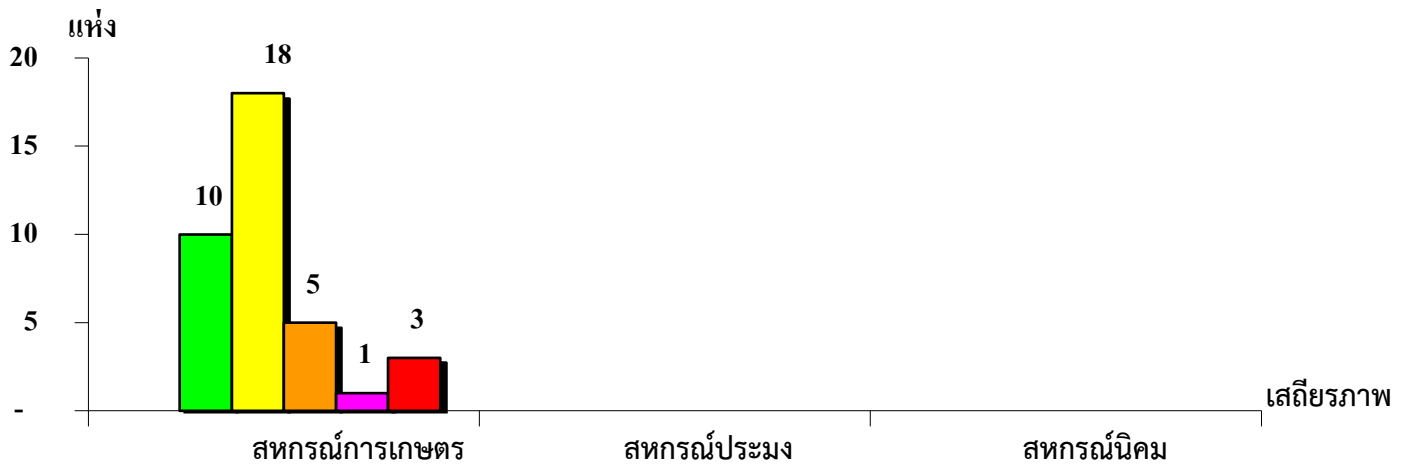
แผนภูมิแสดงจำนวนและร้อยละของ ภาคการเกษตร นอกภาคการเกษตร และกลุ่มเกษตรกร จำแนกตามระดับเสถียรภาพ

จังหวัดพิจิตร ประจำปี 2564



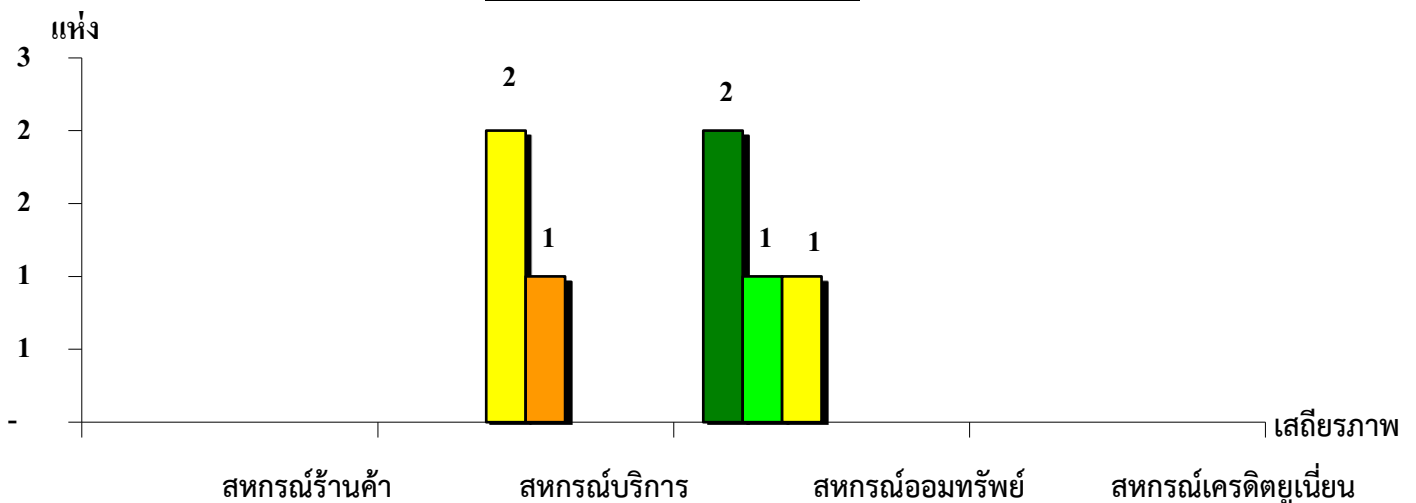
มั่นคงดีมาก	-	28.57%	-
มั่นคงดี	27.03%	14.28%	16.67%
มั่นคงตามมาตรฐาน	48.65%	42.86%	42.86%
ต่ำกว่ามาตรฐาน	13.51%	14.29%	38.09%
ต้องปรับปรุง	2.70%	-	-
ต้องปรับปรุงเร่งด่วน	8.11%	-	2.38%

แผนภูมิแสดงจำนวนและร้อยละของ สหกรณ์ภาคการเกษตร จำแนกตามระดับเสถียรภาพ
จังหวัดพิจิตร ประจำปี 2564



เสถียรภาพ	สหกรณ์การเกษตร	สหกรณ์ประมง	สหกรณ์นิคม
มั่นคงดีมาก	-	-	-
มั่นคงดี	27.03%	-	-
มั่นคงตามมาตรฐาน	48.65%	-	-
ต่ำกว่ามาตรฐาน	13.51%	-	-
ต้องปรับปรุง	2.70%	-	-
ต้องปรับปรุงเร่งด่วน	8.11%	-	-

แผนภูมิแสดงจำนวนและร้อยละของ สหกรณ์นอกภาคการเกษตร จำแนกตามระดับเสถียรภาพ
จังหวัดพิจิตร ประจำปี 2564



เสถียรภาพ	สหกรณ์ร้านค้า	สหกรณ์บริการ	สหกรณ์ออมทรัพย์	สหกรณ์เครดิตยูเนียน
มั่นคงดีมาก	-	-	50.00%	-
มั่นคงดี	-	-	25.00%	-
มั่นคงตามมาตรฐาน	-	66.67%	25.00%	-
ต่ำกว่ามาตรฐาน	-	33.33%	-	-
ต้องปรับปรุง	-	-	-	-
ต้องปรับปรุงเร่งด่วน	-	-	-	-