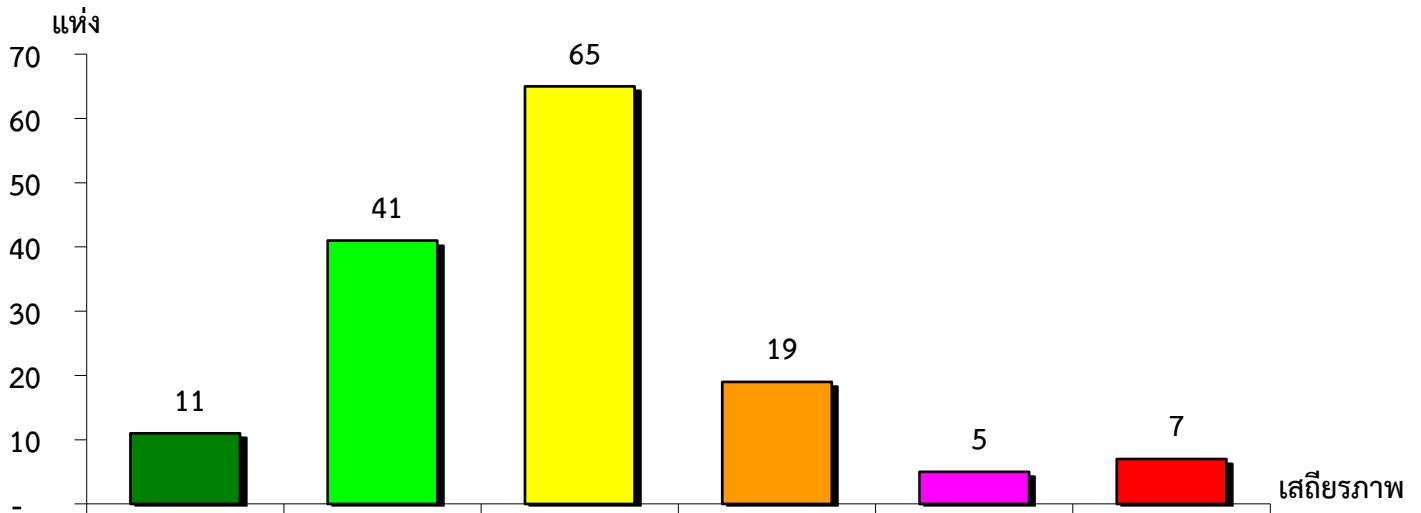


แผนภูมิแสดงจำนวนและร้อยละของ สหกรณ์และกลุ่มเกษตรกร จำแนกตามระดับเสถียรภาพ

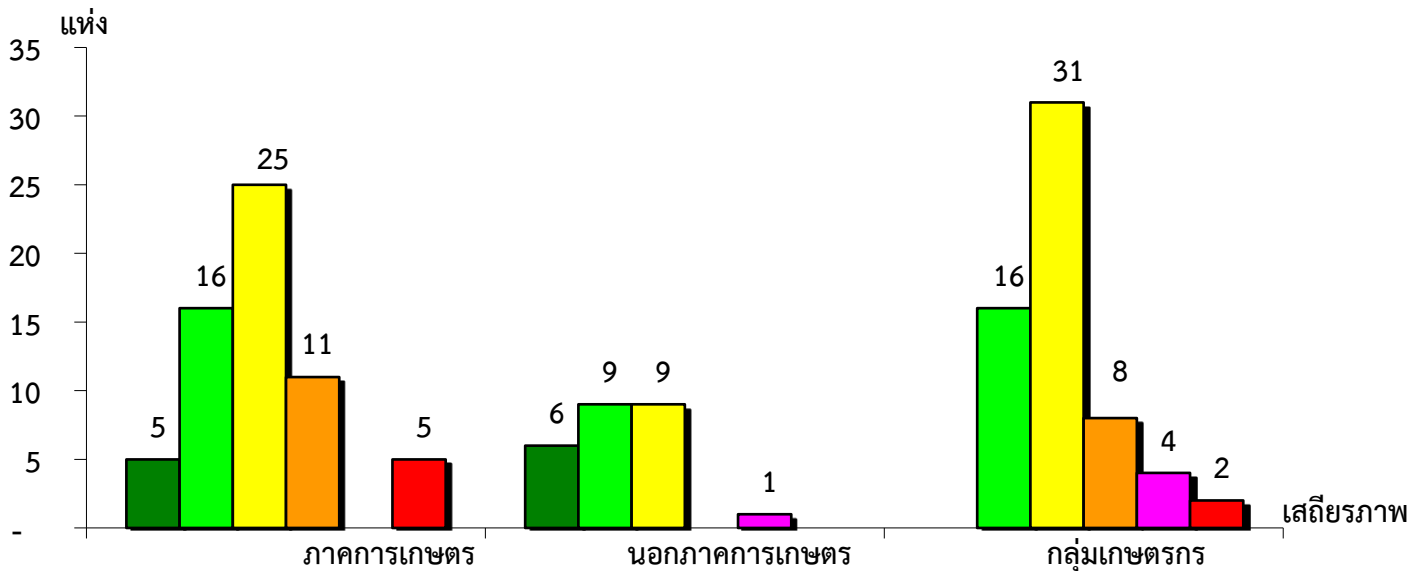
จังหวัดพิษณุโลก ประจำปี 2564



มั่นคงดีมาก	มั่นคงดี	มั่นคงตามมาตรฐาน	ต่ำกว่ามาตรฐาน	ต้องปรับปรุง	ต้องปรับปรุงเร่งด่วน
7.43%	27.70%	43.92%	12.84%	3.38%	4.73%

แผนภูมิแสดงจำนวนและร้อยละของ ภาคการเกษตร นอกภาคการเกษตร และกลุ่มเกษตรกร จำแนกตามระดับเสถียรภาพ

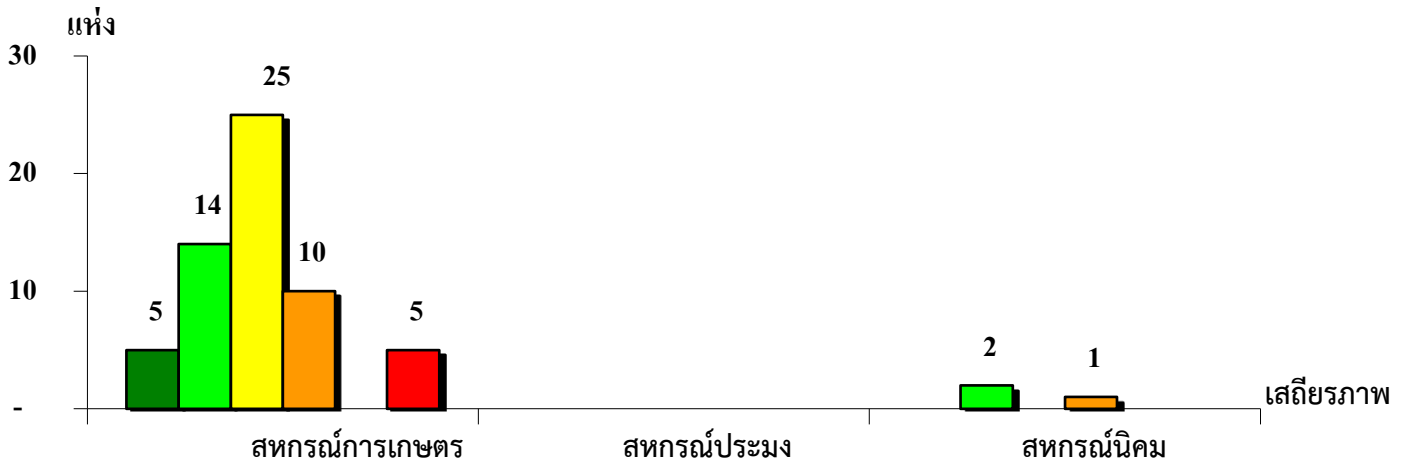
จังหวัดพิษณุโลก ประจำปี 2564



มั่นคงดีมาก	8.06%	24.00%	-
มั่นคงดี	25.81%	36.00%	26.23%
มั่นคงตามมาตรฐาน	40.32%	36.00%	50.82%
ต่ำกว่ามาตรฐาน	17.74%	-	13.11%
ต้องปรับปรุง	-	4.00%	6.56%
ต้องปรับปรุงเร่งด่วน	8.07%	-	3.28%

แผนภูมิแสดงจำนวนและร้อยละของ สหกรณ์ภาคการเกษตร จำแนกตามระดับเสถียรภาพ

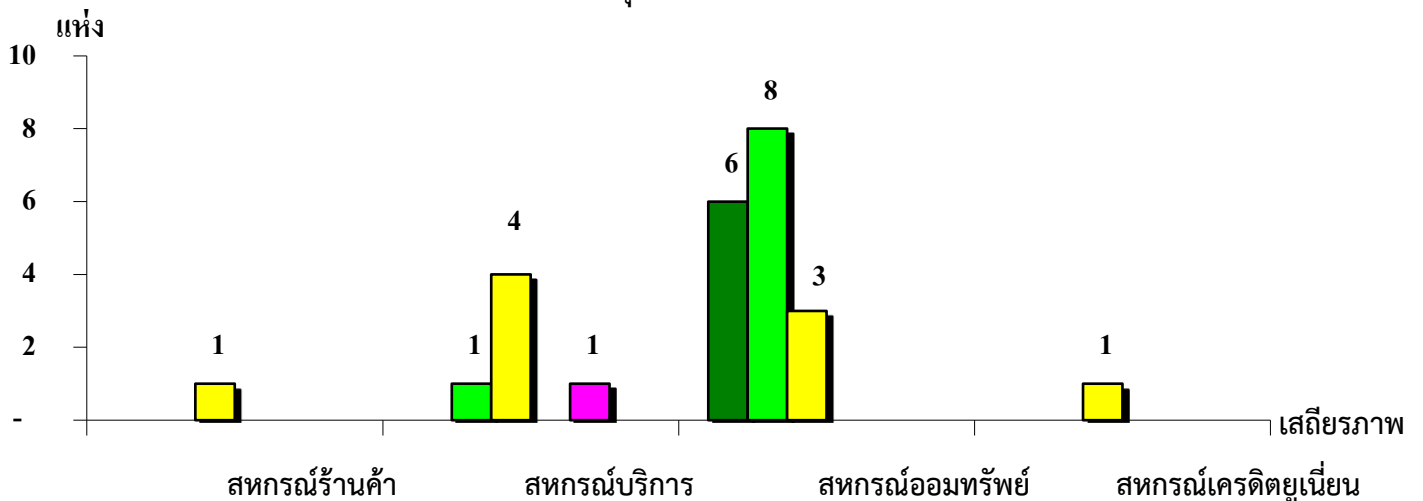
จังหวัดพิษณุโลก ประจำปี 2564



เสถียรภาพ	สหกรณ์การเกษตร	สหกรณ์ประมง	สหกรณ์นิคม
มั่นคงดีมาก	8.47%	-	-
มั่นคงดี	23.73%	-	66.67%
มั่นคงตามมาตรฐาน	42.38%	-	-
ต่ำกว่ามาตรฐาน	16.95%	-	33.33%
ต้องปรับปรุง	-	-	-
ต้องปรับปรุงเร่งด่วน	8.47%	-	-

แผนภูมิแสดงจำนวนและร้อยละของ สหกรณ์นอกภาคการเกษตร จำแนกตามระดับเสถียรภาพ

จังหวัดพิษณุโลก ประจำปี 2564



เสถียรภาพ	สหกรณ์ร้านค้า	สหกรณ์บริการ	สหกรณ์ออมทรัพย์	สหกรณ์เครดิตยูเนียน
มั่นคงดีมาก	-	-	35.29%	-
มั่นคงดี	-	16.67%	47.06%	-
มั่นคงตามมาตรฐาน	100.00%	66.66%	17.65%	100.00%
ต่ำกว่ามาตรฐาน	-	-	-	-
ต้องปรับปรุง	-	16.67%	-	-
ต้องปรับปรุงเร่งด่วน	-	-	-	-