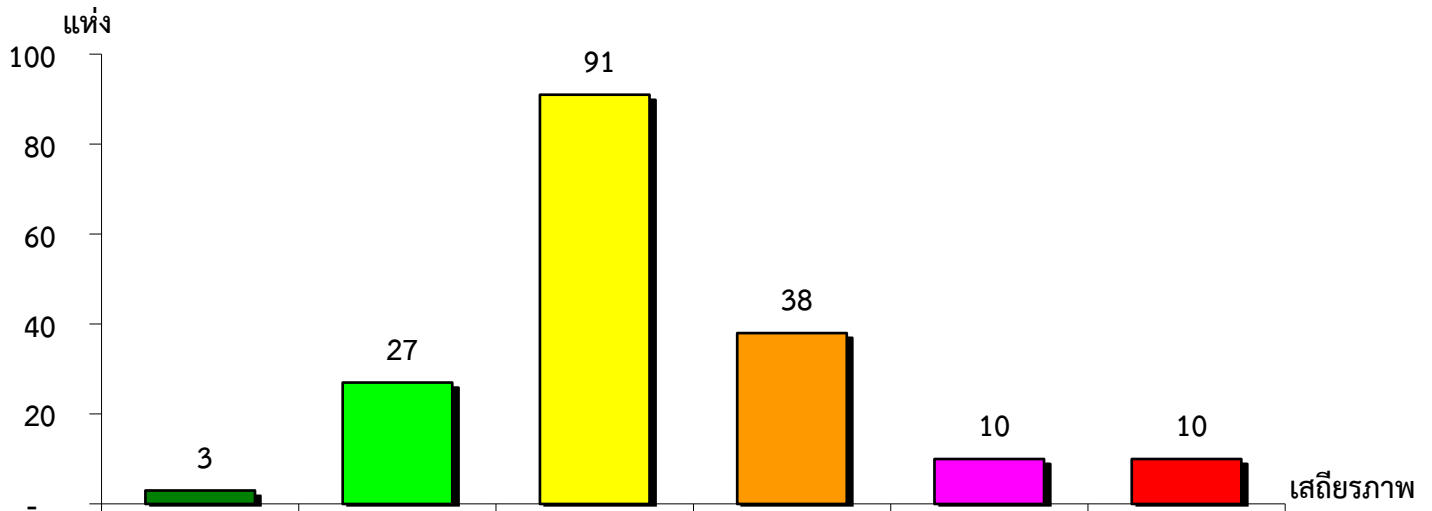


แผนภูมิแสดงจำนวนและร้อยละของ สหกรณ์และกลุ่มเกษตรกร จำแนกตามระดับเสถียรภาพ

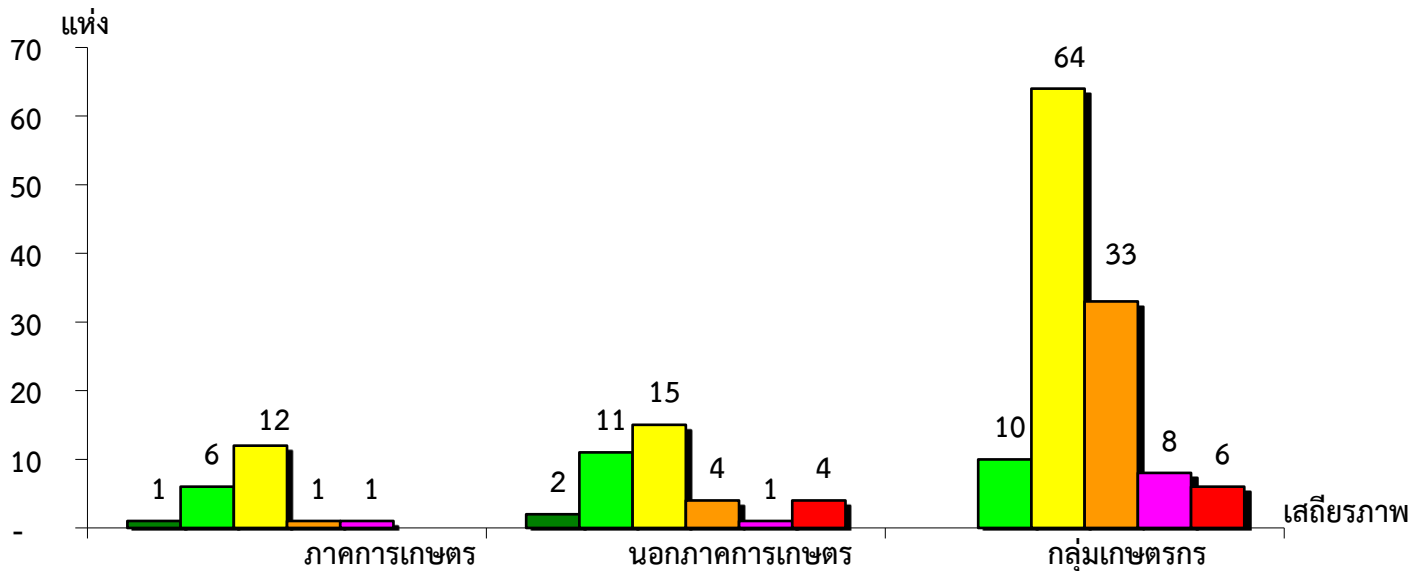
จังหวัดแพร่ ประจำปี 2564



มั่นคงดีมาก	มั่นคงดี	มั่นคงตามมาตรฐาน	ต่ำกว่ามาตรฐาน	ต้องปรับปรุง	ต้องปรับปรุงเร่งด่วน
1.67%	15.08%	50.84%	21.23%	5.59%	5.59%

แผนภูมิแสดงจำนวนและร้อยละของ ภาครัฐเกษตร นอกภาครัฐเกษตร และกลุ่มเกษตรกร จำแนกตามระดับเสถียรภาพ

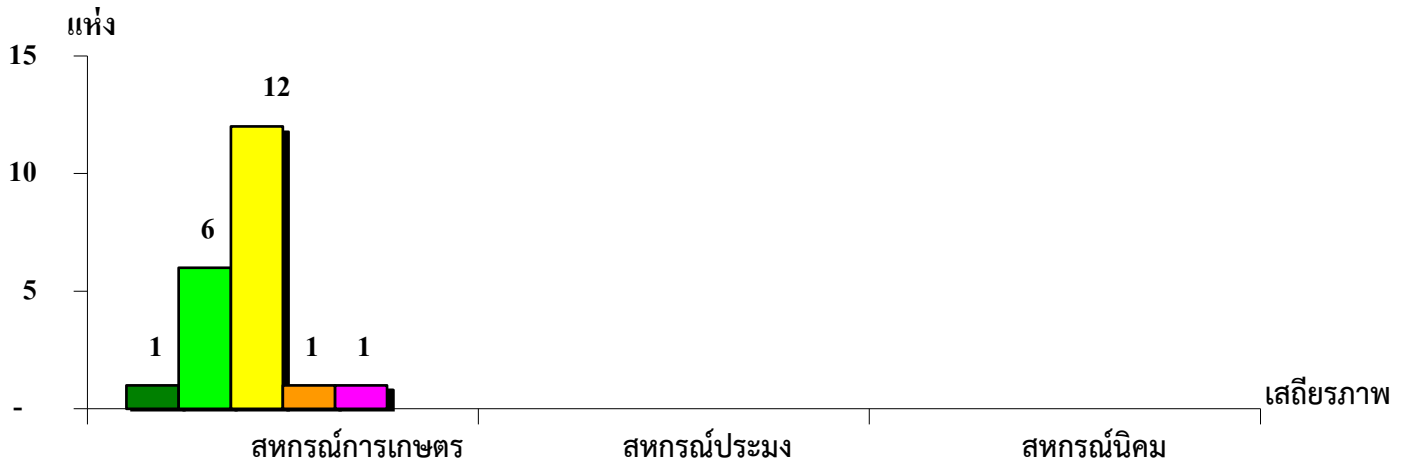
จังหวัดแพร่ ประจำปี 2564



ระดับเสถียรภาพ	ภาครัฐเกษตร	นอกภาครัฐเกษตร	กลุ่มเกษตรกร
มั่นคงดีมาก	4.76%	5.41%	-
มั่นคงดี	28.57%	29.73%	8.26%
มั่นคงตามมาตรฐาน	57.15%	40.54%	52.89%
ต่ำกว่ามาตรฐาน	4.76%	10.81%	27.28%
ต้องปรับปรุง	4.76%	2.70%	6.61%
ต้องปรับปรุงเร่งด่วน	-	10.81%	4.96%

แผนภูมิแสดงจำนวนและร้อยละของ สหกรณ์ภาคการเกษตร จำแนกตามระดับเสถียรภาพ

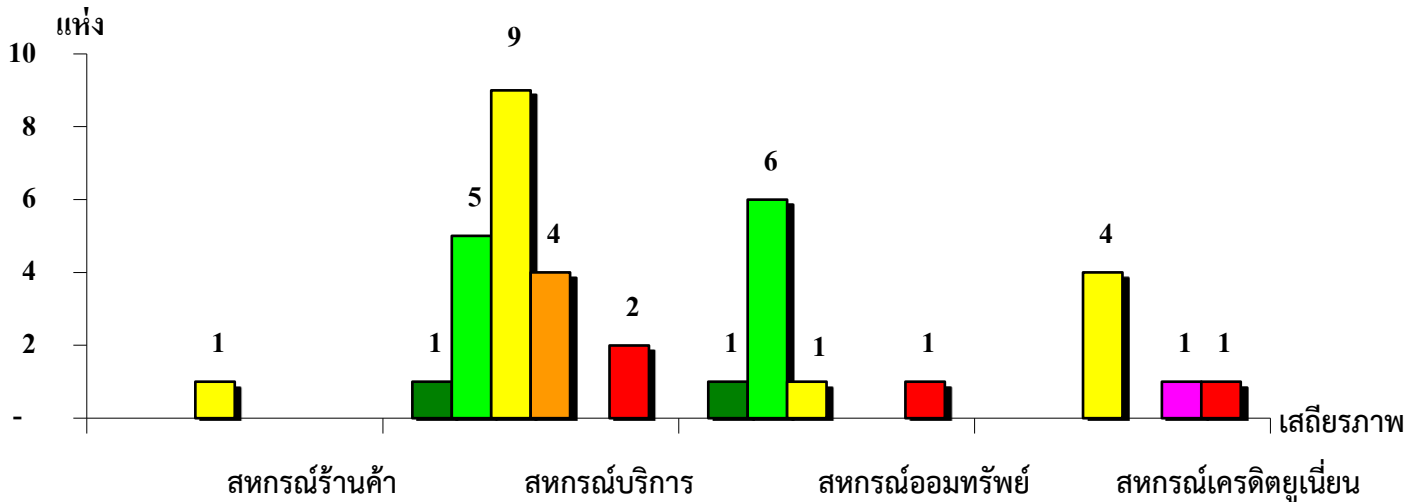
จังหวัดแพร่ ประจำปี 2564



ระดับเสถียรภาพ	สหกรณ์การเกษตร	สหกรณ์ประมง	สหกรณ์นิคม
มั่นคงดีมาก	4.76%	-	-
มั่นคงดี	28.57%	-	-
มั่นคงตามมาตรฐาน	57.15%	-	-
ต่ำกว่ามาตรฐาน	4.76%	-	-
ต้องปรับปรุง	4.76%	-	-
ต้องปรับปรุงเร่งด่วน	-	-	-

แผนภูมิแสดงจำนวนและร้อยละของ สหกรณ์นอกภาคการเกษตร จำแนกตามระดับเสถียรภาพ

จังหวัดแพร่ ประจำปี 2564



ระดับเสถียรภาพ	สหกรณ์ร้านค้า	สหกรณ์บริการ	สหกรณ์ออมทรัพย์	สหกรณ์เครดิตยูเนียน
มั่นคงดีมาก	-	4.76%	11.11%	-
มั่นคงดี	-	23.81%	66.67%	-
มั่นคงตามมาตรฐาน	100.00%	42.86%	11.11%	66.66%
ต่ำกว่ามาตรฐาน	-	19.05%	-	-
ต้องปรับปรุง	-	-	-	16.67%
ต้องปรับปรุงเร่งด่วน	-	9.52%	11.11%	16.67%