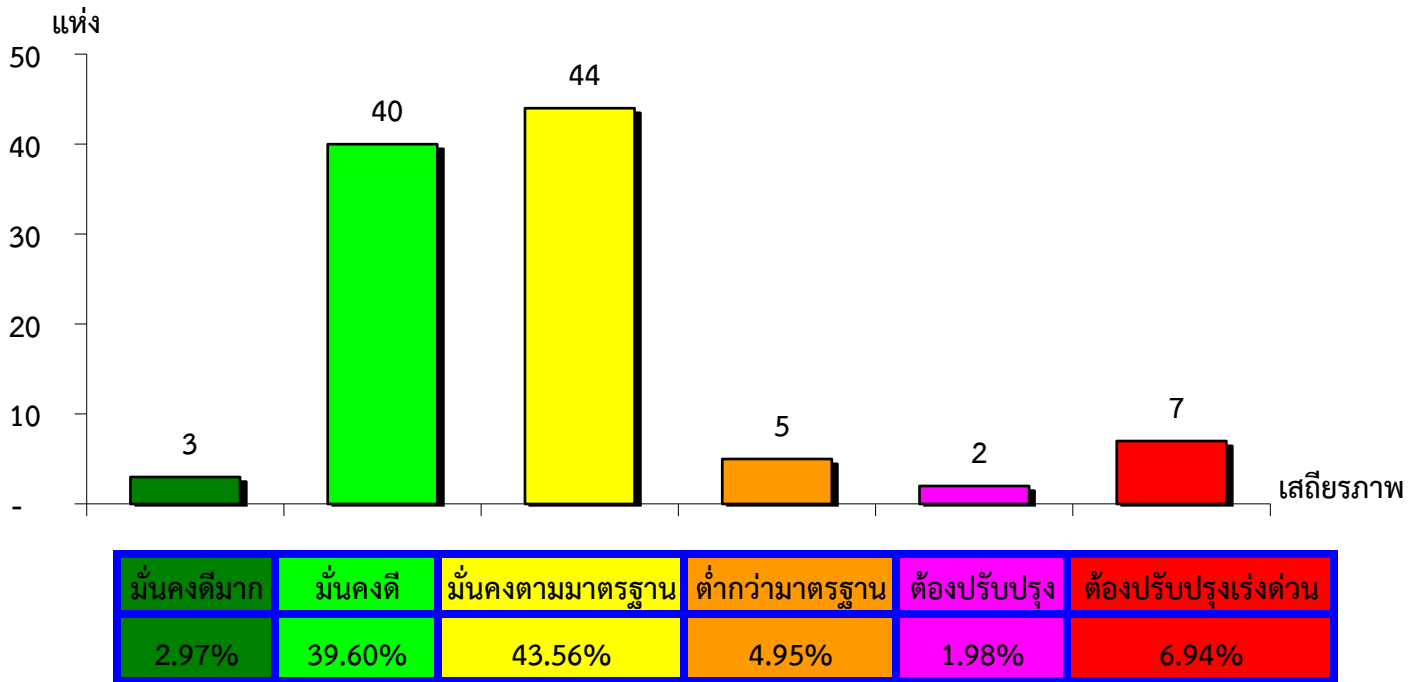
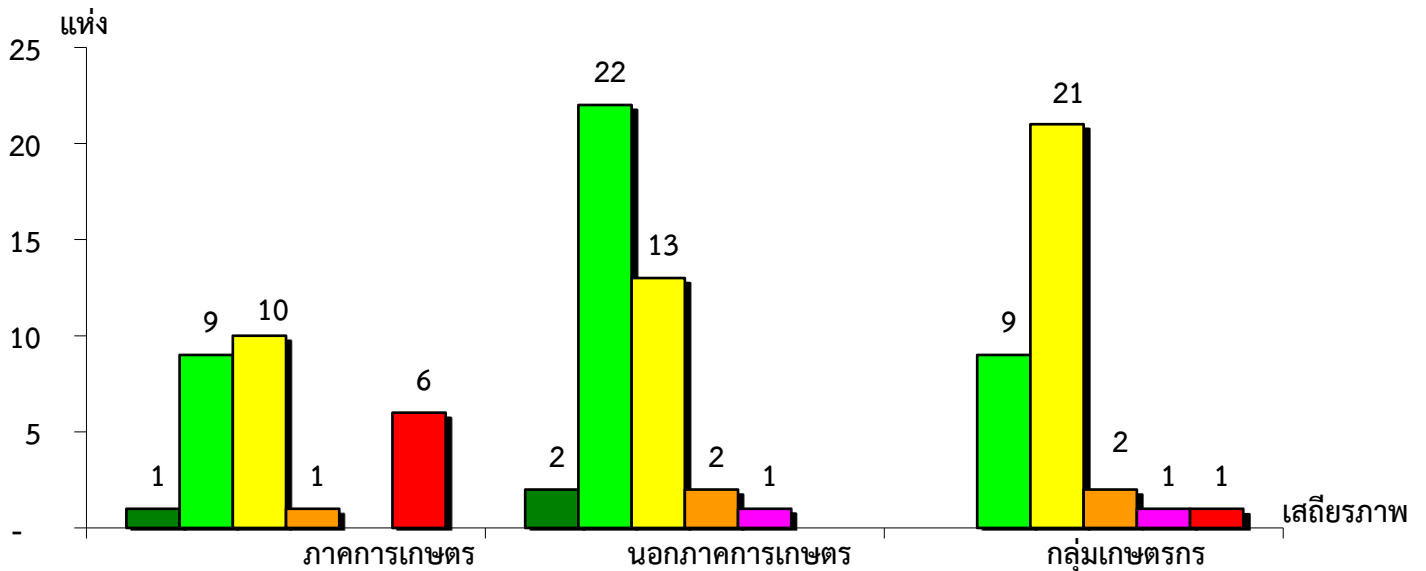


แผนภูมิแสดงจำนวนและร้อยละของ สหกรณ์และกลุ่มเกษตรกร จำแนกตามระดับเสถียรภาพ
จังหวัดประจวบคีรีขันธ์ ประจำปี 2564

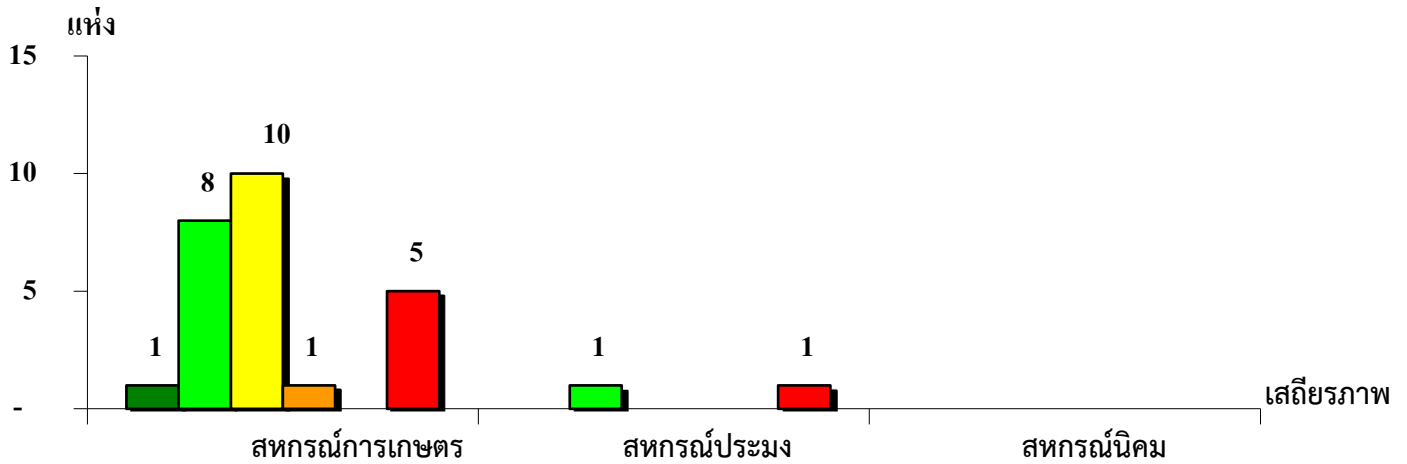


แผนภูมิแสดงจำนวนและร้อยละของ ภาคการเกษตร นอกภาคการเกษตร และกลุ่มเกษตรกร จำแนกตามระดับเสถียรภาพ
จังหวัดประจวบคีรีขันธ์ ประจำปี 2564



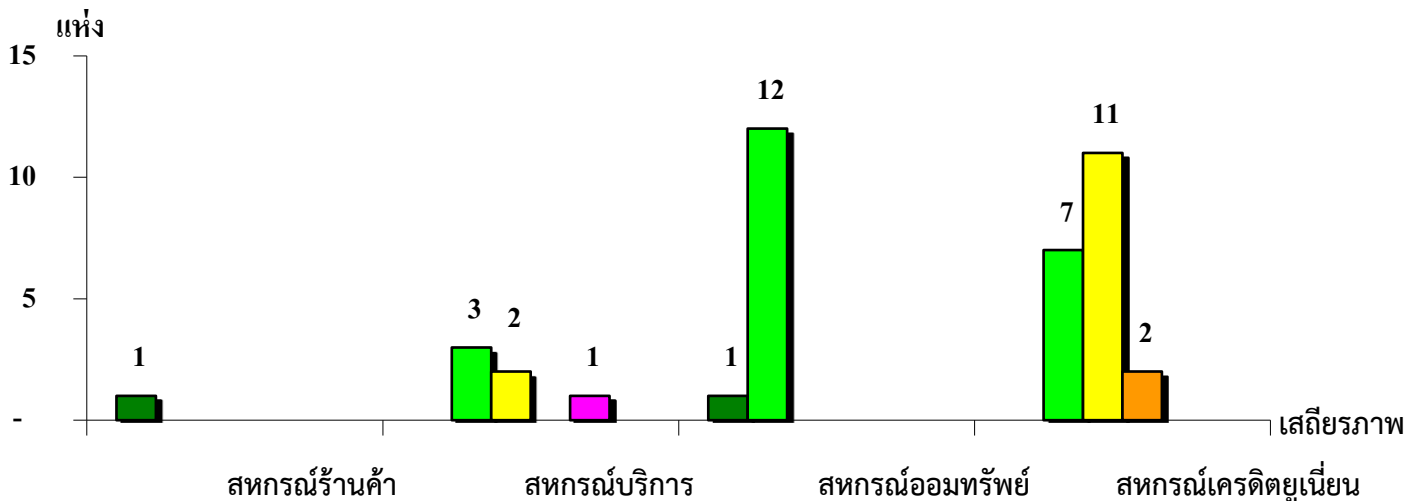
เสถียรภาพ	ภาคการเกษตร	นอกภาคการเกษตร	กลุ่มเกษตรกร
มั่นคงดีมาก	3.71%	5.00%	-
มั่นคงดี	33.33%	55.00%	26.47%
มั่นคงตามมาตรฐาน	37.04%	32.50%	61.77%
ต่ำกว่ามาตรฐาน	3.70%	5.00%	5.88%
ต้องปรับปรุง	-	2.50%	2.94%
ต้องปรับปรุงเร่งด่วน	22.22%	-	2.94%

แผนภูมิแสดงจำนวนและร้อยละของ สหกรณ์ภาคการเกษตร จำแนกตามระดับเสถียรภาพ
จังหวัดประจวบคีรีขันธ์ ประจำปี 2564



เสถียรภาพ	สหกรณ์การเกษตร	สหกรณ์ประมง	สหกรณ์นิคม
มั่นคงดีมาก	4.00%	-	-
มั่นคงดี	32.00%	50.00%	-
มั่นคงตามมาตรฐาน	40.00%	-	-
ต่ำกว่ามาตรฐาน	4.00%	-	-
ต้องปรับปรุง	-	-	-
ต้องปรับปรุงเร่งด่วน	20.00%	50.00%	-

แผนภูมิแสดงจำนวนและร้อยละของ สหกรณ์นอกภาคการเกษตร จำแนกตามระดับเสถียรภาพ
จังหวัดประจวบคีรีขันธ์ ประจำปี 2564



เสถียรภาพ	สหกรณ์ร้านค้า	สหกรณ์บริการ	สหกรณ์ออมทรัพย์	สหกรณ์เครดิตยูเนียน
มั่นคงดีมาก	100.00%	-	7.69%	-
มั่นคงดี	-	50.00%	92.31%	35.00%
มั่นคงตามมาตรฐาน	-	33.33%	-	55.00%
ต่ำกว่ามาตรฐาน	-	-	-	10.00%
ต้องปรับปรุง	-	16.67%	-	-
ต้องปรับปรุงเร่งด่วน	-	-	-	-