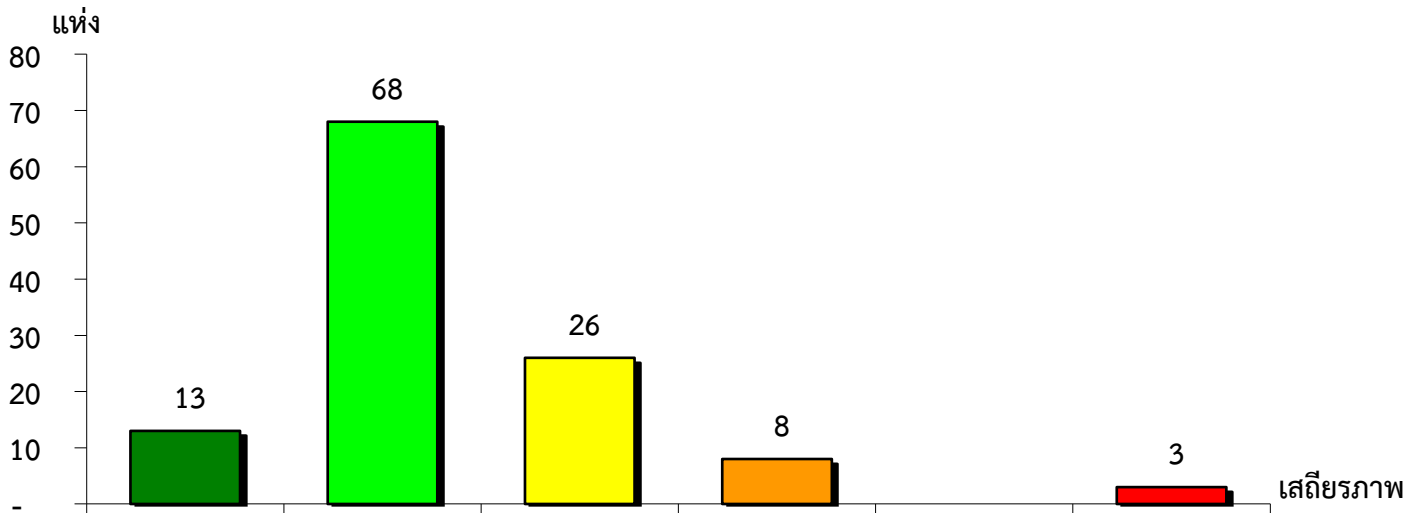


แผนภูมิแสดงจำนวนและร้อยละของ สหกรณ์และกลุ่มเกษตรกร จำแนกตามระดับเสถียรภาพ

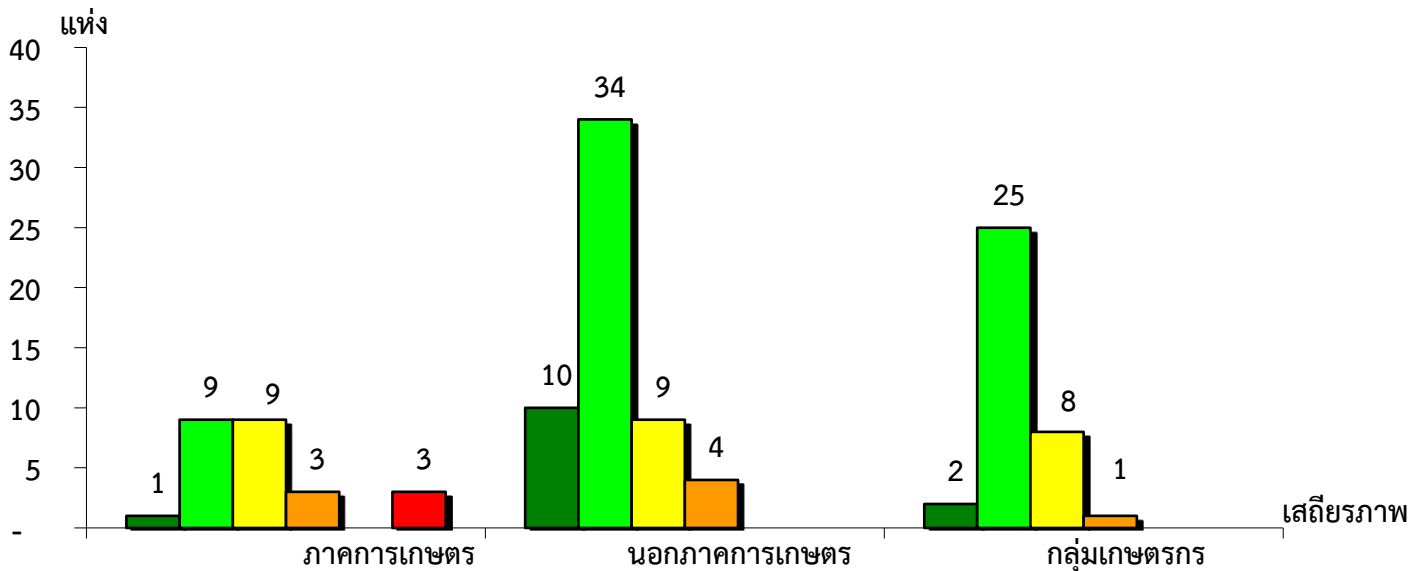
จังหวัดระยอง ประจำปี 2564



ระดับเสถียรภาพ	ร้อยละ
ดีมาก	11.02%
ดี	57.63%
ตามมาตรฐาน	22.03%
ต่ำกว่ามาตรฐาน	6.78%
ต้องปรับปรุง	-
ต้องปรับปรุงเร่งด่วน	2.54%

แผนภูมิแสดงจำนวนและร้อยละของ ภาคการเกษตร นอกภาคการเกษตร และกลุ่มเกษตรกร จำแนกตามระดับเสถียรภาพ

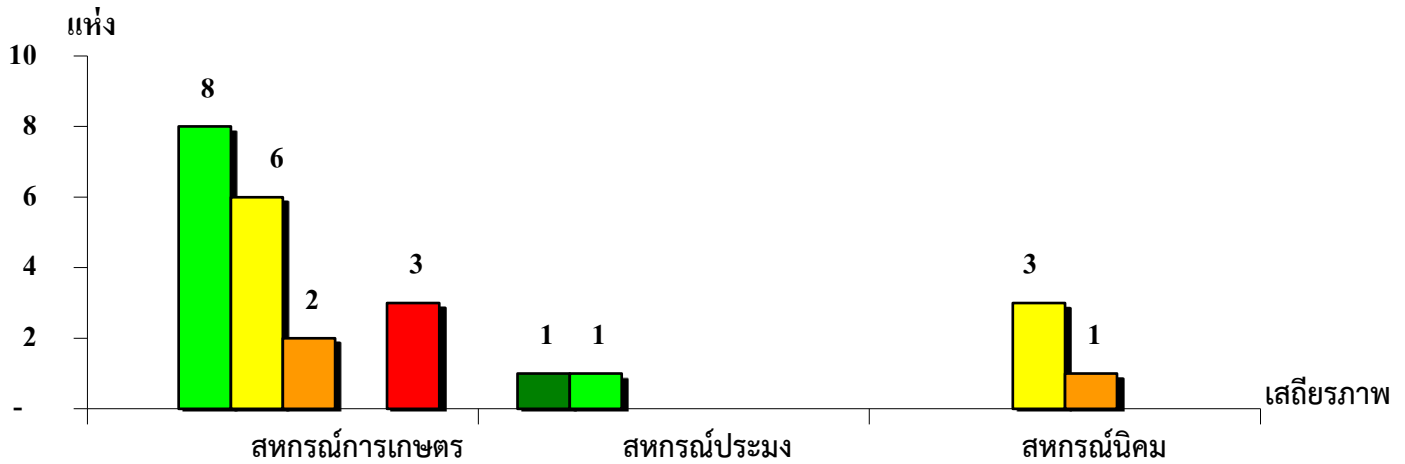
จังหวัดระยอง ประจำปี 2564



ระดับเสถียรภาพ	ภาคการเกษตร	นอกภาคการเกษตร	กลุ่มเกษตรกร
ดีมาก	4.00%	17.54%	5.56%
ดี	36.00%	59.65%	69.44%
ตามมาตรฐาน	36.00%	15.79%	22.22%
ต่ำกว่ามาตรฐาน	12.00%	7.02%	2.78%
ต้องปรับปรุง	-	-	-
ต้องปรับปรุงเร่งด่วน	12.00%	-	-

แผนภูมิแสดงจำนวนและร้อยละของ สหกรณ์ภาคการเกษตร จำแนกตามระดับเสถียรภาพ

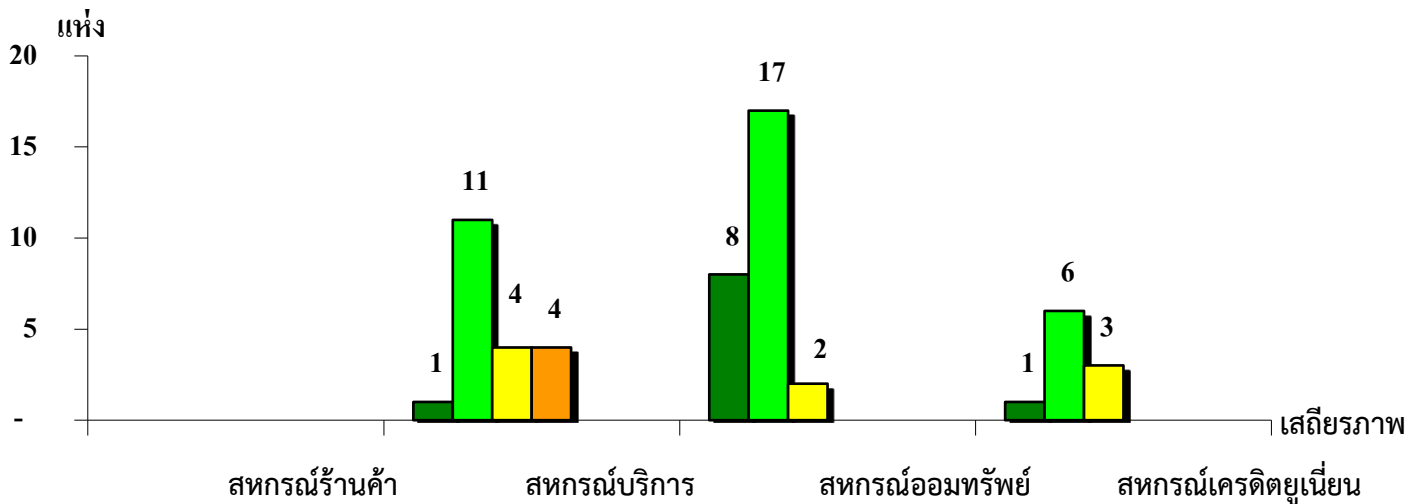
จังหวัดระยอง ประจำปี 2564



ระดับเสถียรภาพ	สหกรณ์การเกษตร	สหกรณ์ประมง	สหกรณ์นิคม
มั่นคงดีมาก	-	50.00%	-
มั่นคงดี	42.10%	50.00%	-
มั่นคงตามมาตรฐาน	31.58%	-	75.00%
ต่ำกว่ามาตรฐาน	10.53%	-	25.00%
ต้องปรับปรุง	-	-	-
ต้องปรับปรุงเร่งด่วน	15.79%	-	-

แผนภูมิแสดงจำนวนและร้อยละของ สหกรณ์นอกภาคการเกษตร จำแนกตามระดับเสถียรภาพ

จังหวัดระยอง ประจำปี 2564



ระดับเสถียรภาพ	สหกรณ์ร้านค้า	สหกรณ์บริการ	สหกรณ์ออมทรัพย์	สหกรณ์เครดิตยูเนี่ยน
มั่นคงดีมาก	-	5.00%	29.63%	10.00%
มั่นคงดี	-	55.00%	62.96%	60.00%
มั่นคงตามมาตรฐาน	-	20.00%	7.41%	30.00%
ต่ำกว่ามาตรฐาน	-	20.00%	-	-
ต้องปรับปรุง	-	-	-	-
ต้องปรับปรุงเร่งด่วน	-	-	-	-