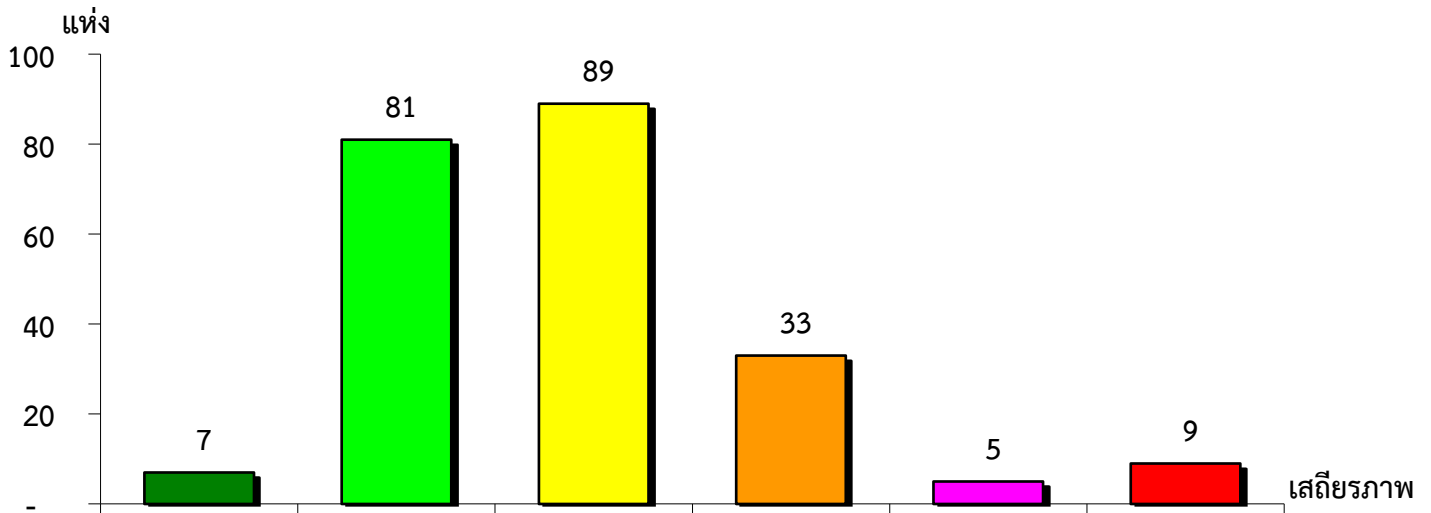


แผนภูมิแสดงจำนวนและร้อยละของ สหกรณ์และกลุ่มเกษตรกร จำแนกตามระดับเสถียรภาพ

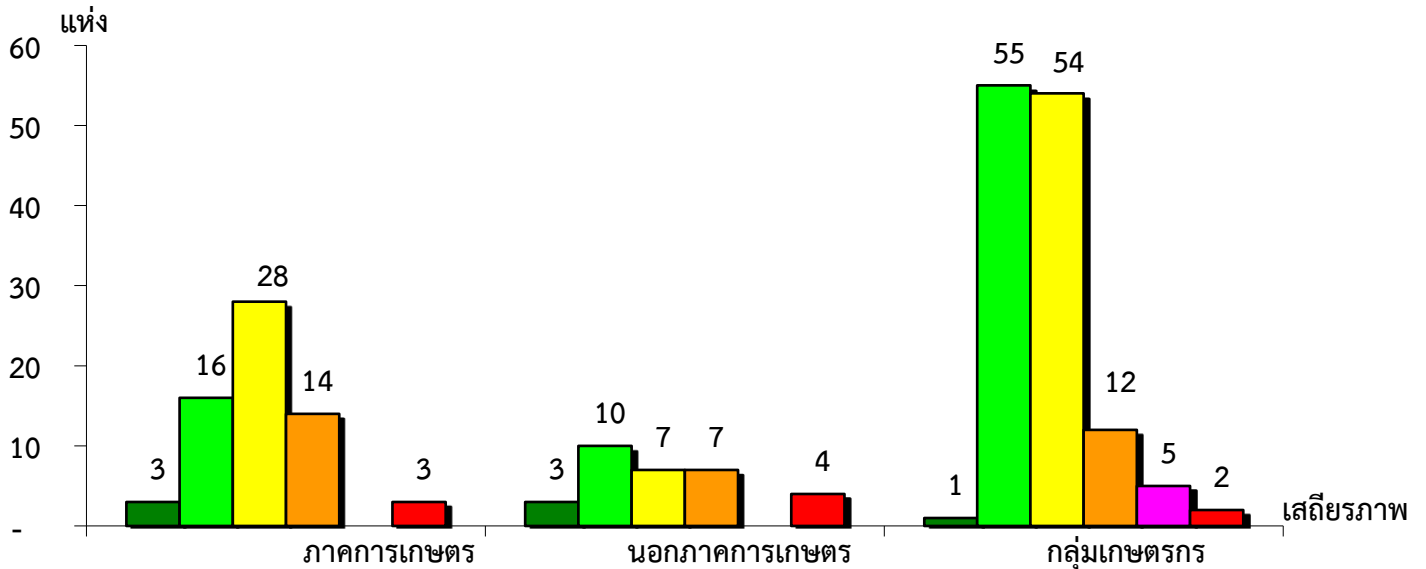
จังหวัดร้อยเอ็ด ประจำปี 2564



มั่นคงดีมาก	มั่นคงดี	มั่นคงตามมาตรฐาน	ต่ำกว่ามาตรฐาน	ต้องปรับปรุง	ต้องปรับปรุงเร่งด่วน
3.13%	36.16%	39.73%	14.73%	2.23%	4.02%

แผนภูมิแสดงจำนวนและร้อยละของ ภาคการเกษตร นอกภาคการเกษตร และกลุ่มเกษตรกร จำแนกตามระดับเสถียรภาพ

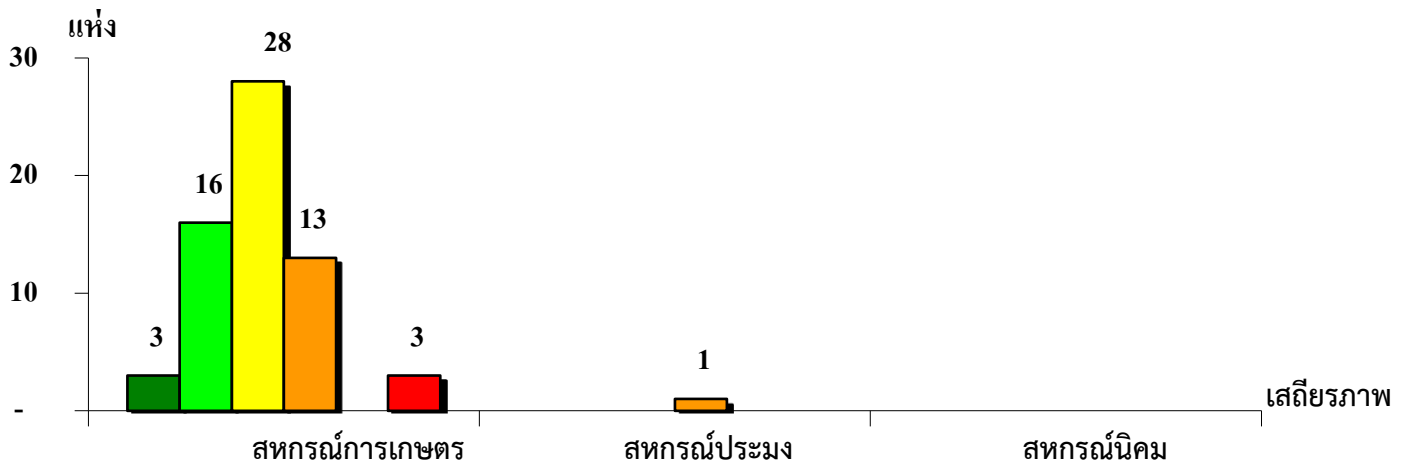
จังหวัดร้อยเอ็ด ประจำปี 2564



ระดับเสถียรภาพ	ภาคการเกษตร	นอกภาคการเกษตร	กลุ่มเกษตรกร
มั่นคงดีมาก	4.68%	9.68%	0.77%
มั่นคงดี	25.00%	32.26%	42.64%
มั่นคงตามมาตรฐาน	43.75%	22.58%	41.86%
ต่ำกว่ามาตรฐาน	21.88%	22.58%	9.30%
ต้องปรับปรุง	-	-	3.88%
ต้องปรับปรุงเร่งด่วน	4.69%	12.90%	1.55%

แผนภูมิแสดงจำนวนและร้อยละของ สหกรณ์ภาคการเกษตร จำแนกตามระดับเสถียรภาพ

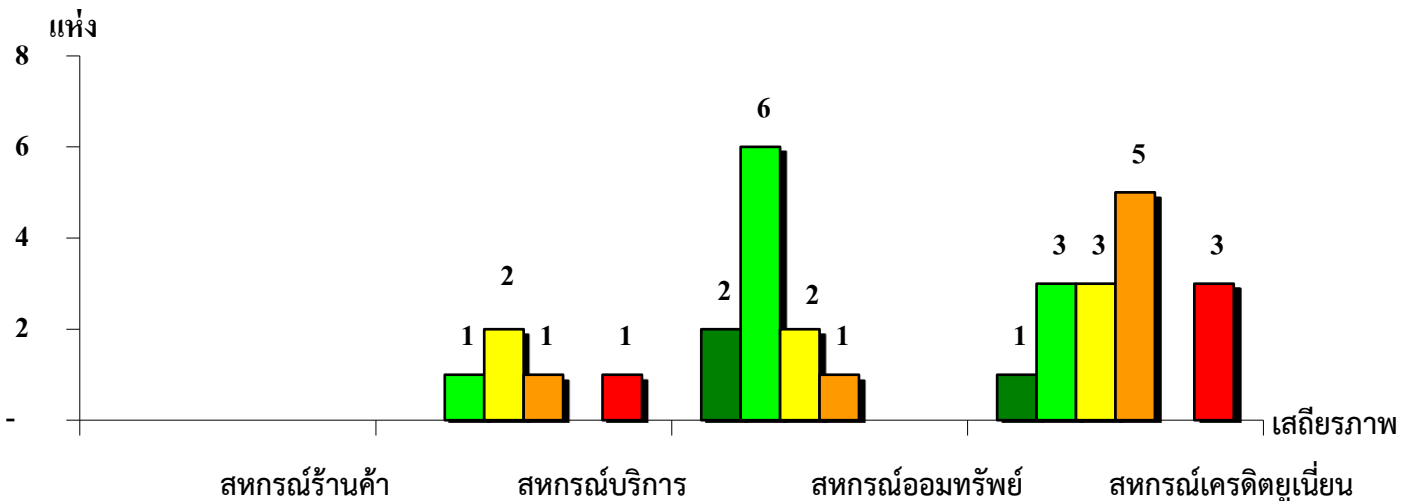
จังหวัดร้อยเอ็ด ประจำปี 2564



ระดับเสถียรภาพ	สหกรณ์การเกษตร	สหกรณ์ประมง	สหกรณ์นิคม
มั่นคงดีมาก	4.77%	-	-
มั่นคงดี	25.40%	-	-
มั่นคงตามมาตรฐาน	44.44%	-	-
ต่ำกว่ามาตรฐาน	20.63%	100.00%	-
ต้องปรับปรุง	-	-	-
ต้องปรับปรุงเร่งด่วน	4.76%	-	-

แผนภูมิแสดงจำนวนและร้อยละของ สหกรณ์นอกภาคการเกษตร จำแนกตามระดับเสถียรภาพ

จังหวัดร้อยเอ็ด ประจำปี 2564



ระดับเสถียรภาพ	สหกรณ์ร้านค้า	สหกรณ์บริการ	สหกรณ์ออมทรัพย์	สหกรณ์เครดิตยูเนียน
มั่นคงดีมาก	-	-	18.18%	6.67%
มั่นคงดี	-	20.00%	54.55%	20.00%
มั่นคงตามมาตรฐาน	-	40.00%	18.18%	20.00%
ต่ำกว่ามาตรฐาน	-	20.00%	9.09%	33.33%
ต้องปรับปรุง	-	-	-	-
ต้องปรับปรุงเร่งด่วน	-	20.00%	-	20.00%