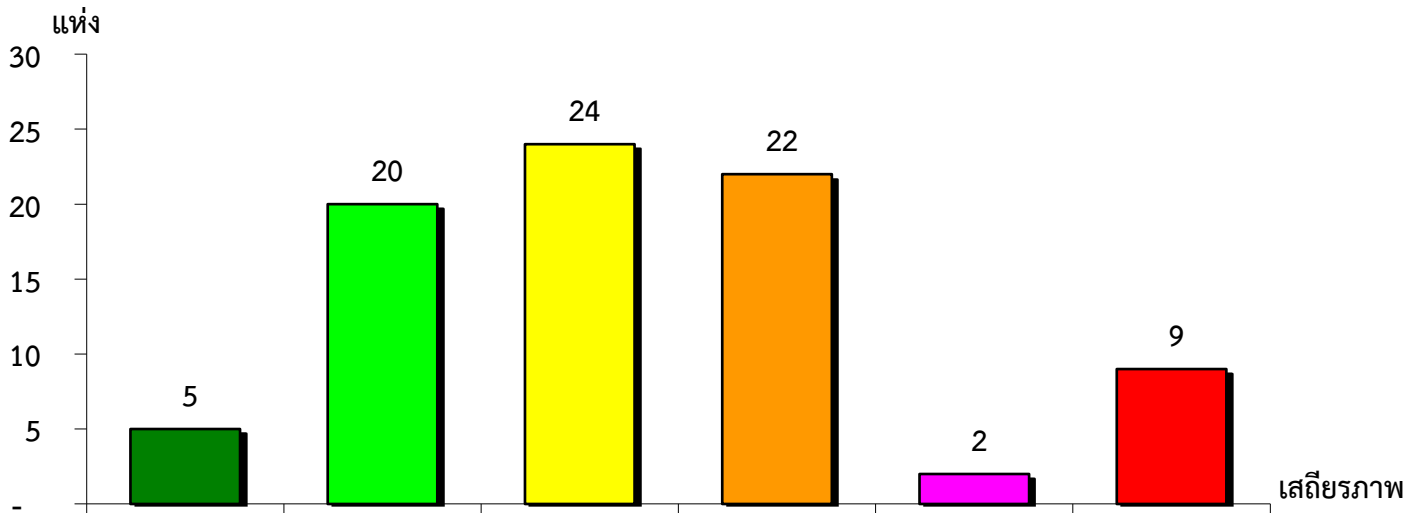


แผนภูมิแสดงจำนวนและร้อยละของ สหกรณ์และกลุ่มเกษตรกร จำแนกตามระดับเสถียรภาพ

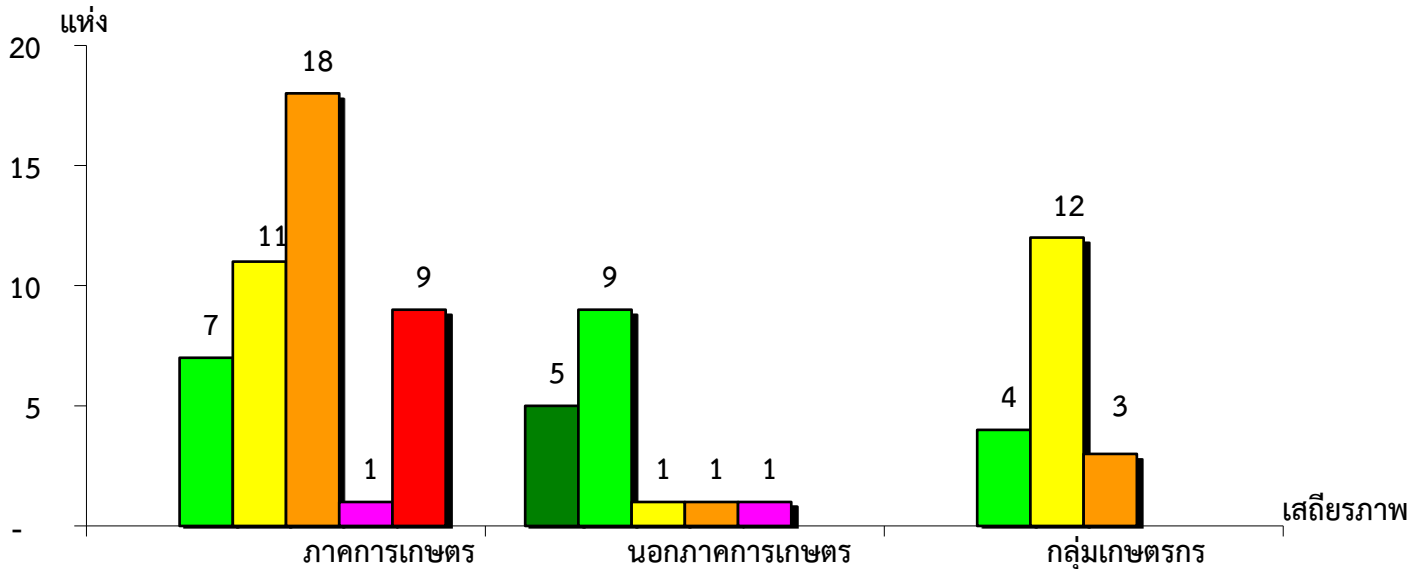
จังหวัดสระแก้ว ประจำปี 2564



มั่นคงดีมาก	มั่นคงดี	มั่นคงตามมาตรฐาน	ต่ำกว่ามาตรฐาน	ต้องปรับปรุง	ต้องปรับปรุงเร่งด่วน
6.10%	24.39%	29.27%	26.83%	2.44%	10.97%

แผนภูมิแสดงจำนวนและร้อยละของ ภาคการเกษตร นอกภาคการเกษตร และกลุ่มเกษตรกร จำแนกตามระดับเสถียรภาพ

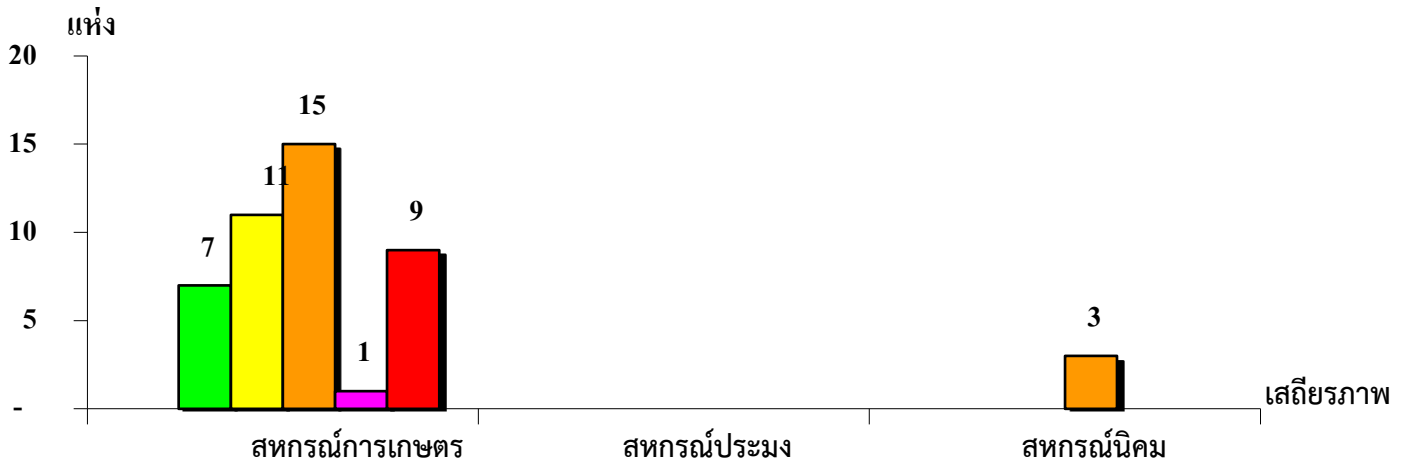
จังหวัดสระแก้ว ประจำปี 2564



เสถียรภาพ	ภาคการเกษตร	นอกภาคการเกษตร	กลุ่มเกษตรกร
มั่นคงดีมาก	-	29.42%	-
มั่นคงดี	15.22%	52.94%	21.05%
มั่นคงตามมาตรฐาน	23.91%	5.88%	63.16%
ต่ำกว่ามาตรฐาน	39.13%	5.88%	15.79%
ต้องปรับปรุง	2.17%	5.88%	-
ต้องปรับปรุงเร่งด่วน	19.57%	-	-

แผนภูมิแสดงจำนวนและร้อยละของ สหกรณ์ภาคการเกษตร จำแนกตามระดับเสถียรภาพ

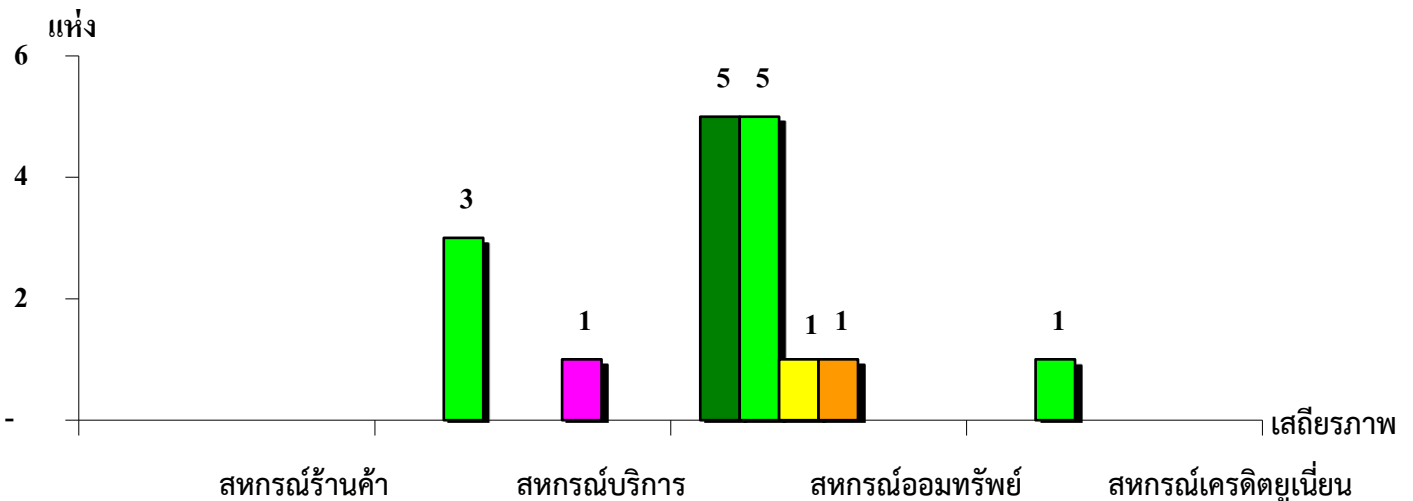
จังหวัดสระแก้ว ประจำปี 2564



ระดับเสถียรภาพ	สหกรณ์การเกษตร	สหกรณ์ประมง	สหกรณ์นิคม
มั่นคงดีมาก	-	-	-
มั่นคงดี	16.28%	-	-
มั่นคงตามมาตรฐาน	25.58%	-	-
ต่ำกว่ามาตรฐาน	34.88%	-	100.00%
ต้องปรับปรุง	2.33%	-	-
ต้องปรับปรุงเร่งด่วน	20.93%	-	-

แผนภูมิแสดงจำนวนและร้อยละของ สหกรณ์นอกภาคการเกษตร จำแนกตามระดับเสถียรภาพ

จังหวัดสระแก้ว ประจำปี 2564



ระดับเสถียรภาพ	สหกรณ์ร้านค้า	สหกรณ์บริการ	สหกรณ์ออมทรัพย์	สหกรณ์เครดิตยูเนียน
มั่นคงดีมาก	-	-	41.67%	-
มั่นคงดี	-	75.00%	41.67%	100.00%
มั่นคงตามมาตรฐาน	-	-	8.33%	-
ต่ำกว่ามาตรฐาน	-	-	8.33%	-
ต้องปรับปรุง	-	25.00%	-	-
ต้องปรับปรุงเร่งด่วน	-	-	-	-