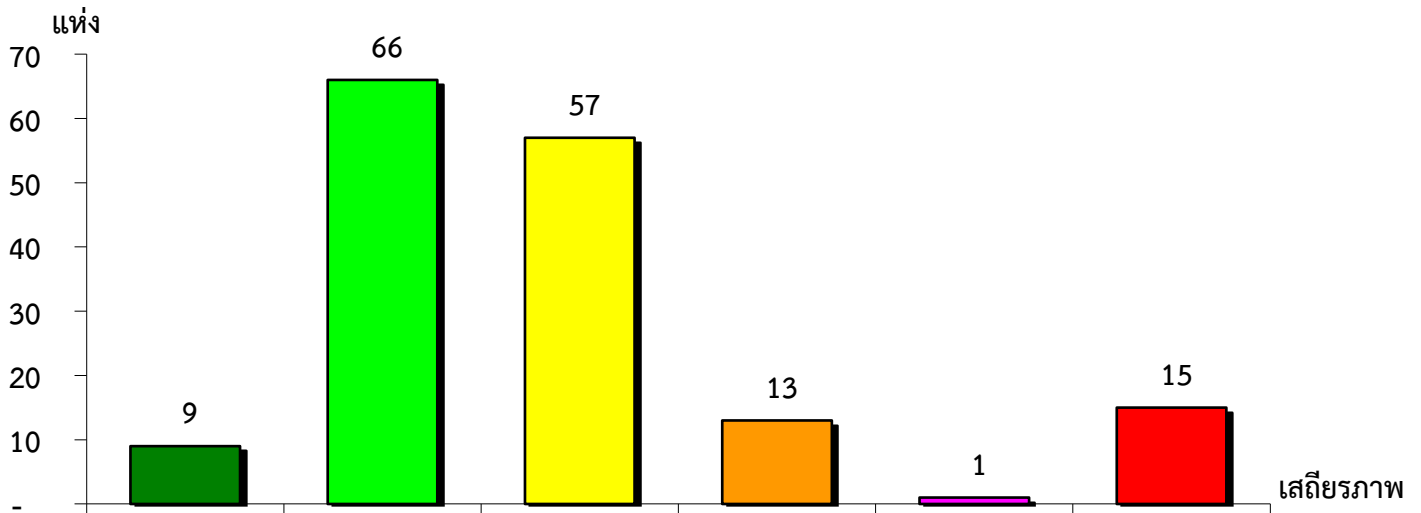


แผนภูมิแสดงจำนวนและร้อยละของ สหกรณ์และกลุ่มเกษตรกร จำแนกตามระดับเสถียรภาพ

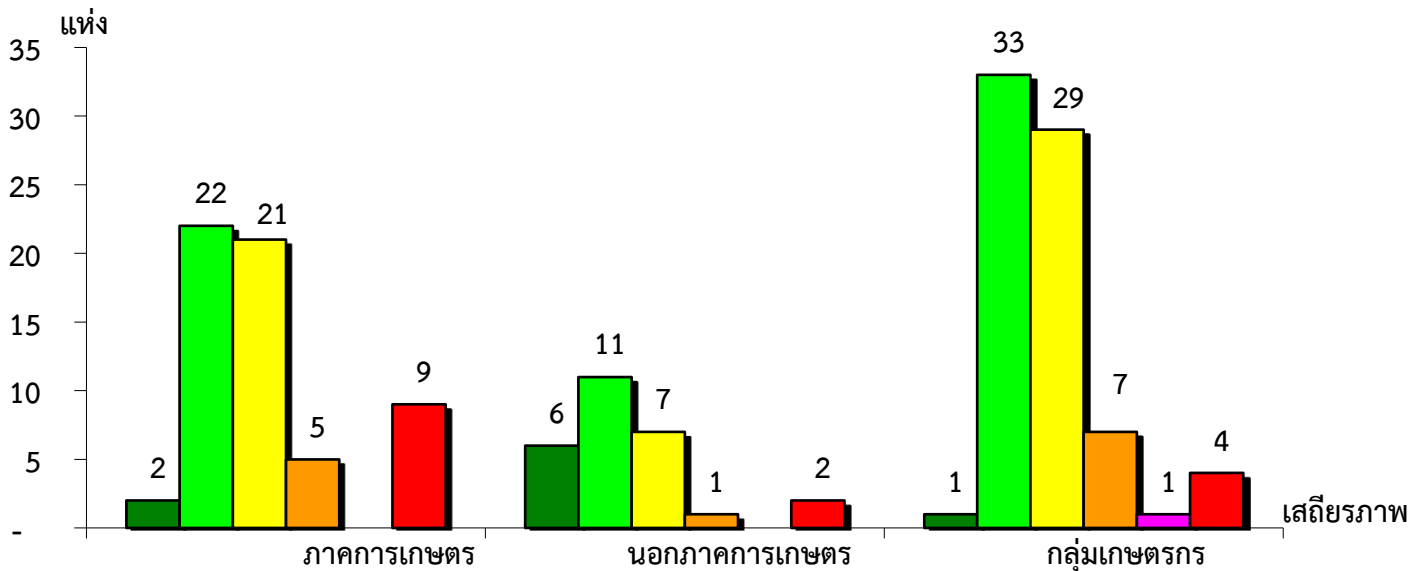
จังหวัดสกลนคร ประจำปี 2564



มั่นคงดีมาก	มั่นคงดี	มั่นคงตามมาตรฐาน	ต่ำกว่ามาตรฐาน	ต้องปรับปรุง	ต้องปรับปรุงเร่งด่วน
5.59%	40.99%	35.40%	8.08%	0.62%	9.32%

แผนภูมิแสดงจำนวนและร้อยละของ ภาคการเกษตร นอกภาคการเกษตร และกลุ่มเกษตรกร จำแนกตามระดับเสถียรภาพ

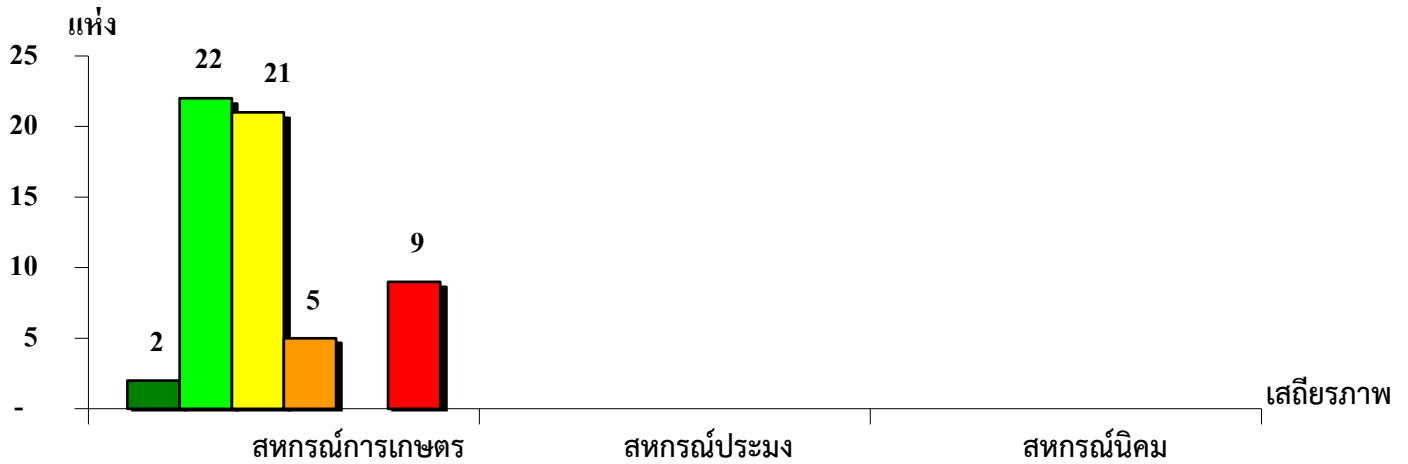
จังหวัดสกลนคร ประจำปี 2564



มั่นคงดีมาก	3.39%	22.22%	1.33%
มั่นคงดี	37.29%	40.74%	44.00%
มั่นคงตามมาตรฐาน	35.59%	25.93%	38.67%
ต่ำกว่ามาตรฐาน	8.48%	3.70%	9.34%
ต้องปรับปรุง	-	-	1.33%
ต้องปรับปรุงเร่งด่วน	15.25%	7.41%	5.33%

แผนภูมิแสดงจำนวนและร้อยละของ สหกรณ์ภาคการเกษตร จำแนกตามระดับเสถียรภาพ

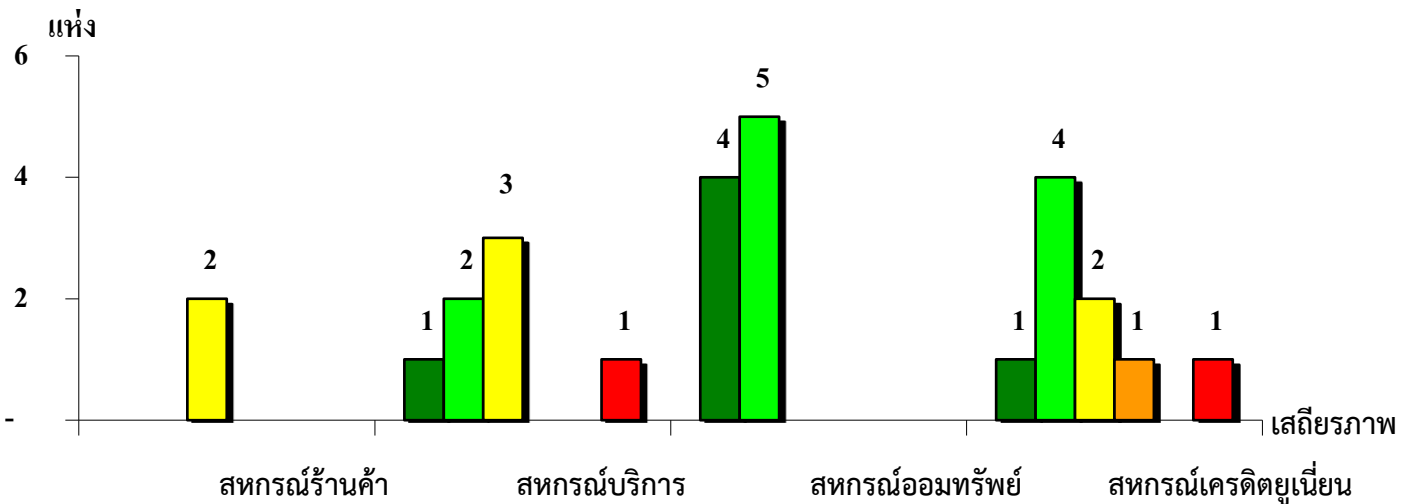
จังหวัดสกลนคร ประจำปี 2564



ระดับเสถียรภาพ	สหกรณ์การเกษตร	สหกรณ์ประมง	สหกรณ์นิคม
มั่นคงดีมาก	3.39%	-	-
มั่นคงดี	37.29%	-	-
มั่นคงตามมาตรฐาน	35.59%	-	-
ต่ำกว่ามาตรฐาน	8.48%	-	-
ต้องปรับปรุง	-	-	-
ต้องปรับปรุงเร่งด่วน	15.25%	-	-

แผนภูมิแสดงจำนวนและร้อยละของ สหกรณ์นอกภาคการเกษตร จำแนกตามระดับเสถียรภาพ

จังหวัดสกลนคร ประจำปี 2564



ระดับเสถียรภาพ	สหกรณ์ร้านค้า	สหกรณ์บริการ	สหกรณ์ออมทรัพย์	สหกรณ์เครดิตยูเนี่ยน
มั่นคงดีมาก	-	14.28%	44.44%	11.11%
มั่นคงดี	-	28.57%	55.56%	44.45%
มั่นคงตามมาตรฐาน	100.00%	42.86%	-	22.22%
ต่ำกว่ามาตรฐาน	-	-	-	11.11%
ต้องปรับปรุง	-	-	-	-
ต้องปรับปรุงเร่งด่วน	-	14.29%	-	11.11%