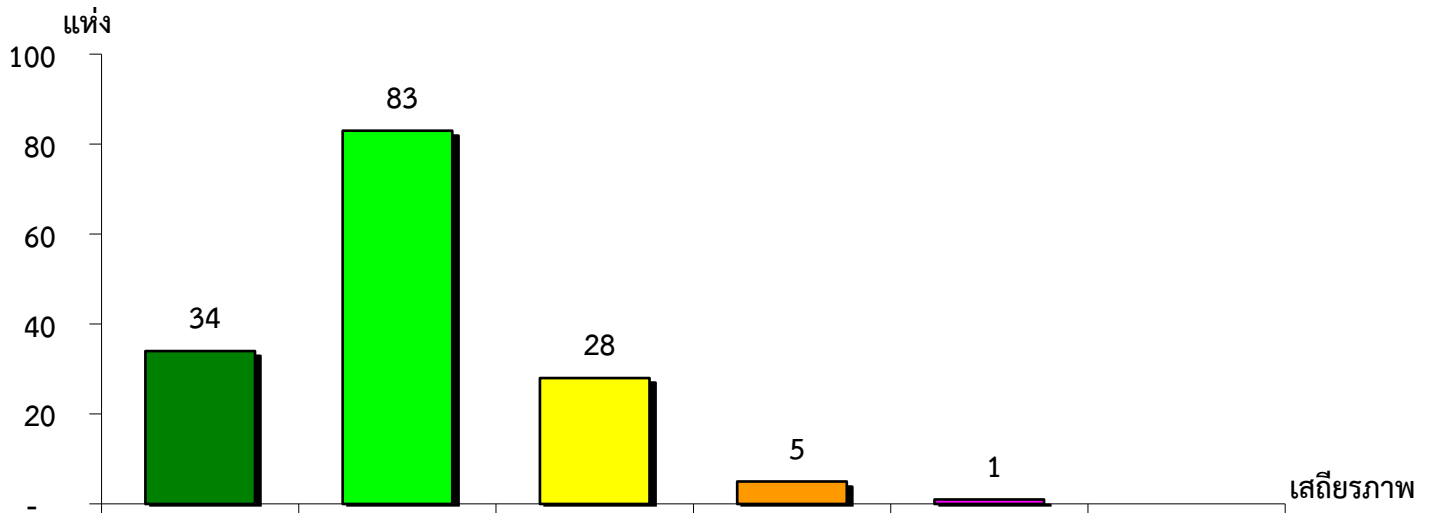


แผนภูมิแสดงจำนวนและร้อยละของ สหกรณ์และกลุ่มเกษตรกร จำแนกตามระดับเสถียรภาพ

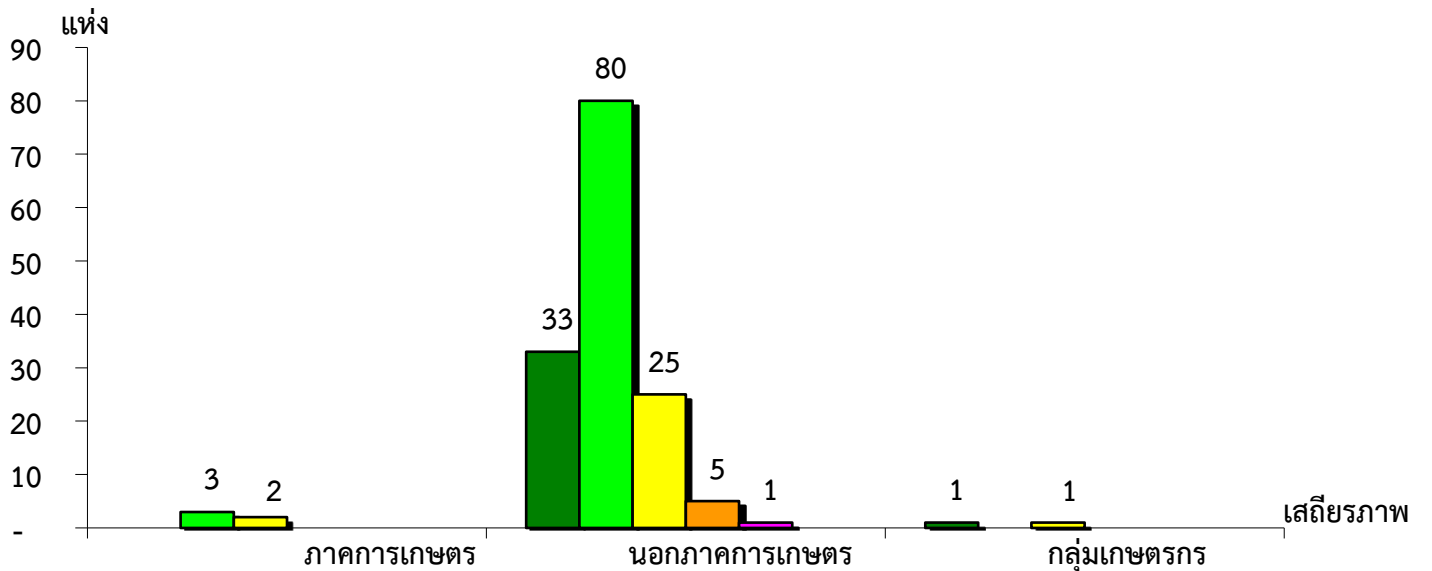
จังหวัดสมุทรปราการ ประจำปี 2564



มั่นคงดีมาก	มั่นคงดี	มั่นคงตามมาตรฐาน	ต่ำกว่ามาตรฐาน	ต้องปรับปรุง	ต้องปรับปรุงเร่งด่วน
22.52%	54.97%	18.54%	3.31%	0.66%	-

แผนภูมิแสดงจำนวนและร้อยละของ ภาคการเกษตร นอกภาคการเกษตร และกลุ่มเกษตรกร จำแนกตามระดับเสถียรภาพ

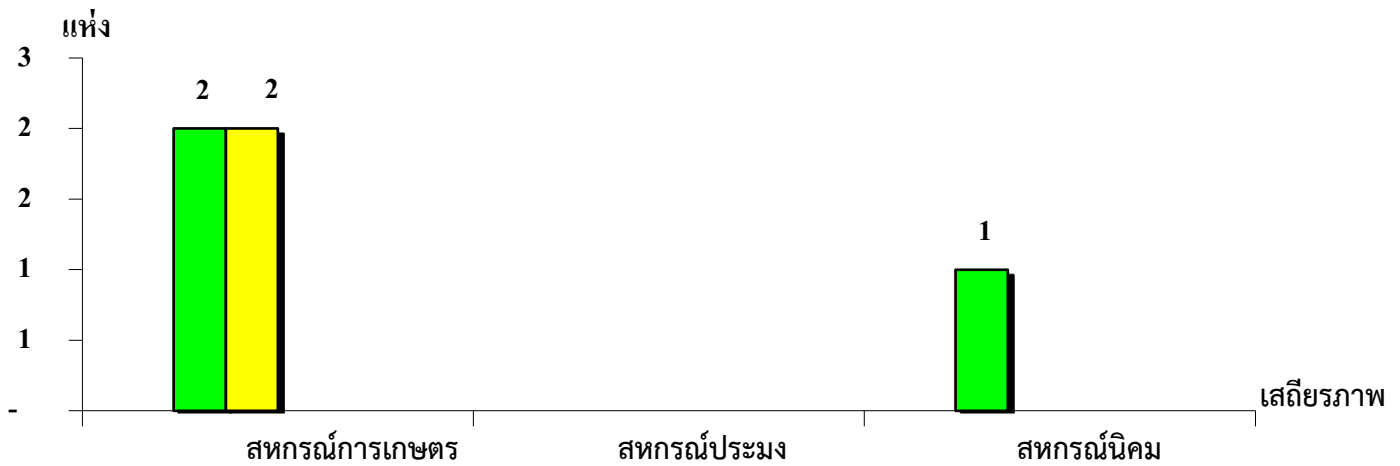
จังหวัดสมุทรปราการ ประจำปี 2564



ระดับเสถียรภาพ	ภาคการเกษตร	นอกภาคการเกษตร	กลุ่มเกษตรกร
มั่นคงดีมาก	-	22.92%	50.00%
มั่นคงดี	60.00%	55.56%	-
มั่นคงตามมาตรฐาน	40.00%	17.36%	50.00%
ต่ำกว่ามาตรฐาน	-	3.47%	-
ต้องปรับปรุง	-	0.69%	-
ต้องปรับปรุงเร่งด่วน	-	-	-

แผนภูมิแสดงจำนวนและร้อยละของ สหกรณ์ภาคการเกษตร จำแนกตามระดับเสถียรภาพ

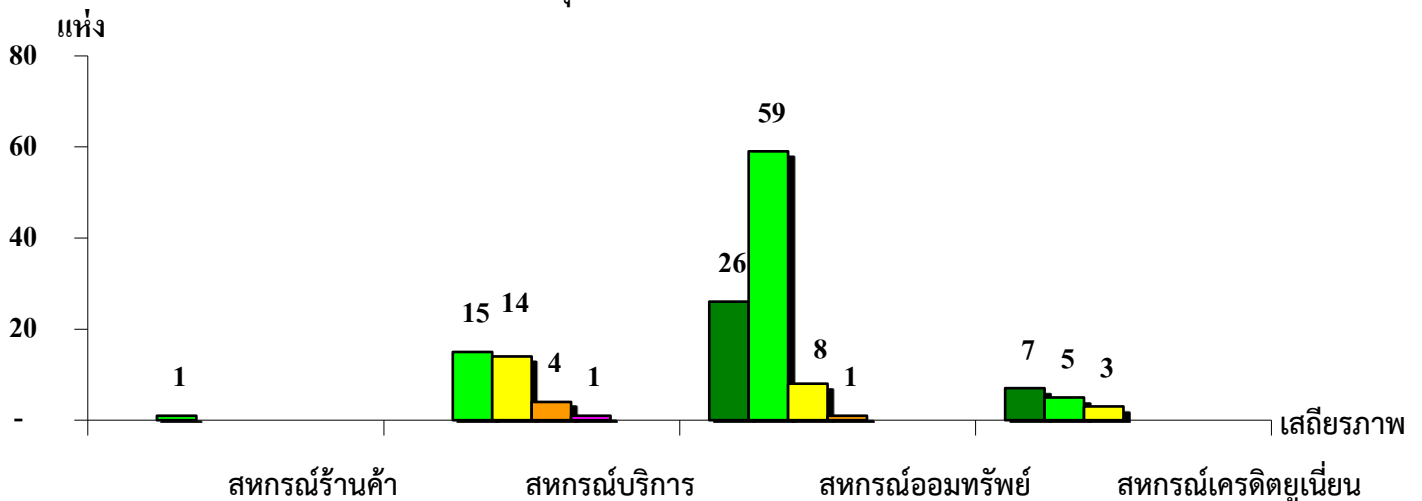
จังหวัดสมุทรปราการ ประจำปี 2564



เสถียรภาพ	สหกรณ์การเกษตร	สหกรณ์ประมง	สหกรณ์นิคม
มั่นคงดีมาก	-	-	-
มั่นคงดี	50.00%	-	100.00%
มั่นคงตามมาตรฐาน	50.00%	-	-
ต่ำกว่ามาตรฐาน	-	-	-
ต้องปรับปรุง	-	-	-
ต้องปรับปรุงเร่งด่วน	-	-	-

แผนภูมิแสดงจำนวนและร้อยละของ สหกรณ์นอกภาคการเกษตร จำแนกตามระดับเสถียรภาพ

จังหวัดสมุทรปราการ ประจำปี 2564



เสถียรภาพ	สหกรณ์ร้านค้า	สหกรณ์บริการ	สหกรณ์ออมทรัพย์	สหกรณ์เครดิตยูเนียน
มั่นคงดีมาก	-	-	27.66%	46.67%
มั่นคงดี	100.00%	44.12%	62.77%	33.33%
มั่นคงตามมาตรฐาน	-	41.18%	8.51%	20.00%
ต่ำกว่ามาตรฐาน	-	11.76%	1.06%	-
ต้องปรับปรุง	-	2.94%	-	-
ต้องปรับปรุงเร่งด่วน	-	-	-	-