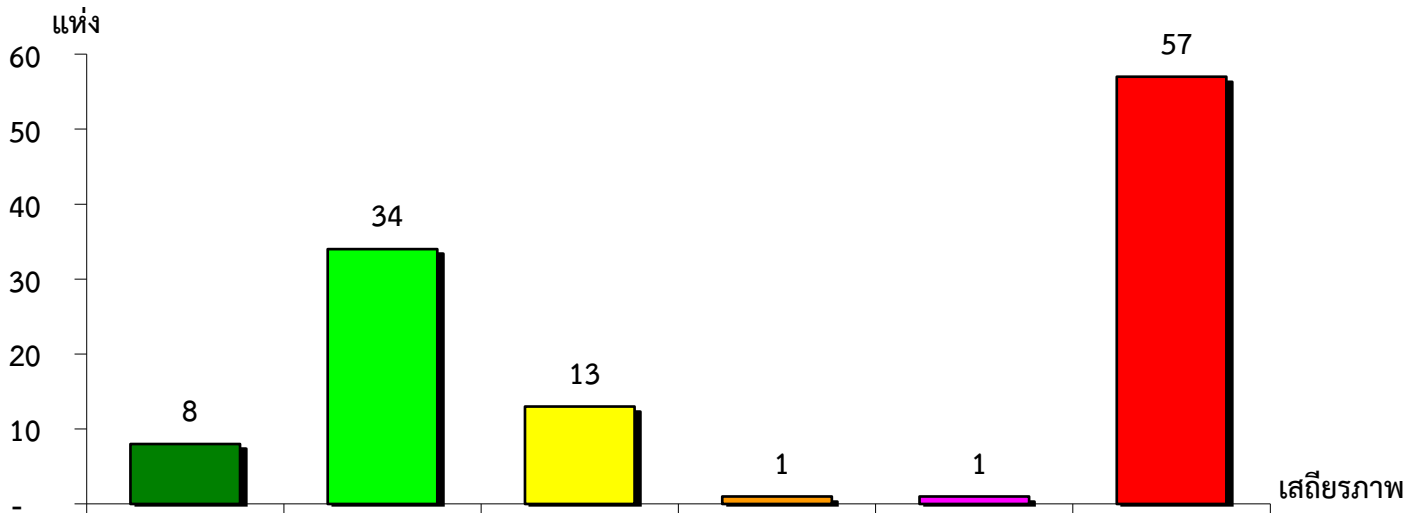


แผนภูมิแสดงจำนวนและร้อยละของ สหกรณ์และกลุ่มเกษตรกร จำแนกตามระดับเสถียรภาพ

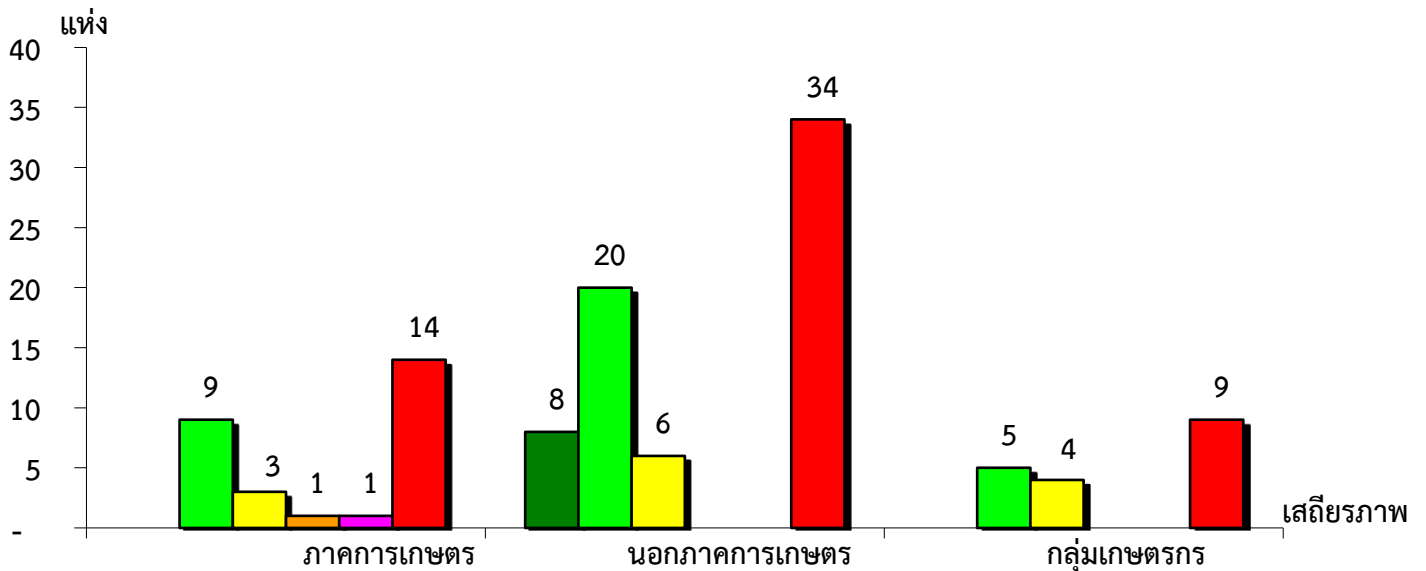
จังหวัดสมุทรสาคร ประจำปี 2564



มั่นคงดีมาก	มั่นคงดี	มั่นคงตามมาตรฐาน	ต่ำกว่ามาตรฐาน	ต้องปรับปรุง	ต้องปรับปรุงเร่งด่วน
7.02%	29.82%	11.40%	0.88%	0.88%	50.00%

แผนภูมิแสดงจำนวนและร้อยละของ ภาคการเกษตร นอกภาคการเกษตร และกลุ่มเกษตรกร จำแนกตามระดับเสถียรภาพ

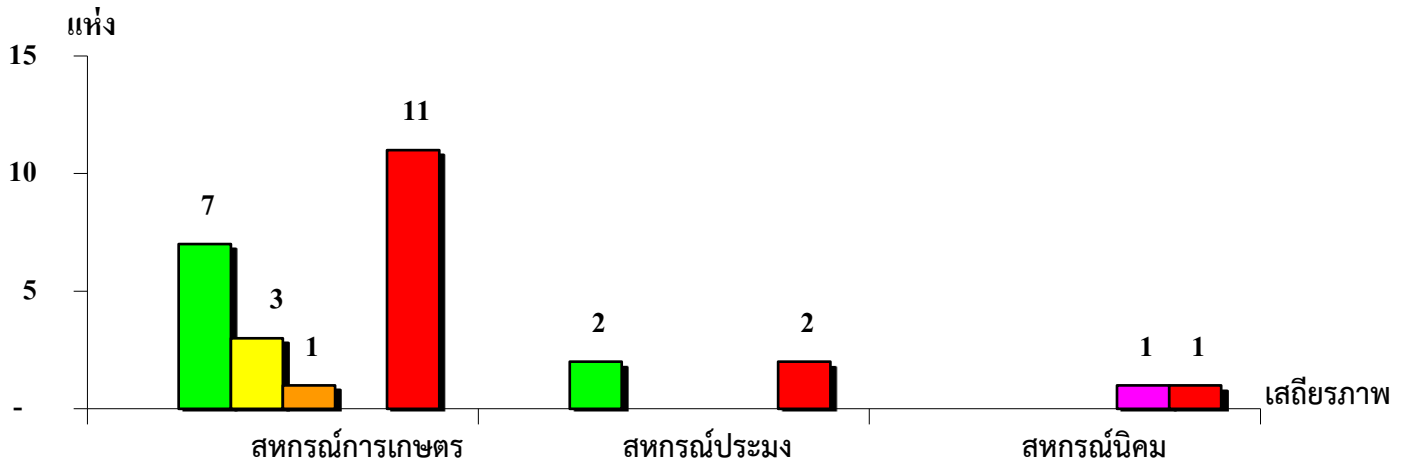
จังหวัดสมุทรสาคร ประจำปี 2564



มั่นคงดีมาก	-	11.77%	-
มั่นคงดี	32.15%	29.41%	27.78%
มั่นคงตามมาตรฐาน	10.71%	8.82%	22.22%
ต่ำกว่ามาตรฐาน	3.57%	-	-
ต้องปรับปรุง	3.57%	-	-
ต้องปรับปรุงเร่งด่วน	50.00%	50.00%	50.00%

แผนภูมิแสดงจำนวนและร้อยละของ สหกรณ์ภาคการเกษตร จำแนกตามระดับเสถียรภาพ

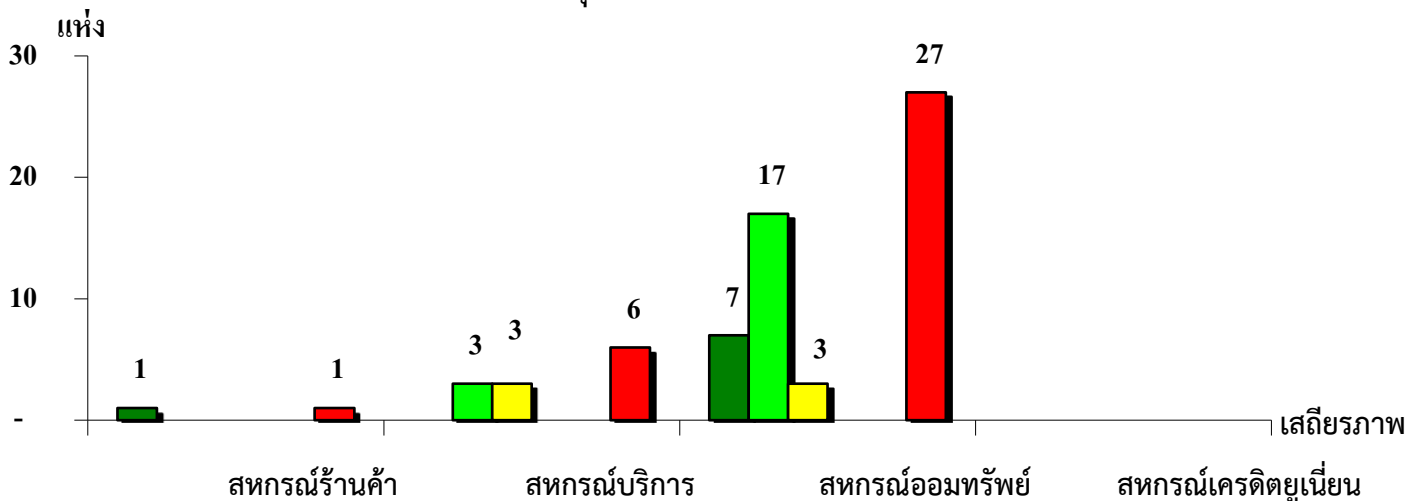
จังหวัดสมุทรสาคร ประจำปี 2564



ระดับเสถียรภาพ	สหกรณ์การเกษตร	สหกรณ์ประมง	สหกรณ์นิคม
ดีมาก	-	-	-
ดี	31.82%	50.00%	-
มั่นคงตามมาตรฐาน	13.64%	-	-
ต่ำกว่ามาตรฐาน	4.54%	-	-
ต้องปรับปรุง	-	-	50.00%
ต้องปรับปรุงเร่งด่วน	50.00%	50.00%	50.00%

แผนภูมิแสดงจำนวนและร้อยละของ สหกรณ์นอกภาคการเกษตร จำแนกตามระดับเสถียรภาพ

จังหวัดสมุทรสาคร ประจำปี 2564



ระดับเสถียรภาพ	สหกรณ์ร้านค้า	สหกรณ์บริการ	สหกรณ์ออมทรัพย์	สหกรณ์เครดิตยูเนียน
ดีมาก	50.00%	-	12.96%	-
ดี	-	25.00%	31.48%	-
มั่นคงตามมาตรฐาน	-	25.00%	5.56%	-
ต่ำกว่ามาตรฐาน	-	-	-	-
ต้องปรับปรุง	-	-	-	-
ต้องปรับปรุงเร่งด่วน	50.00%	50.00%	50.00%	-