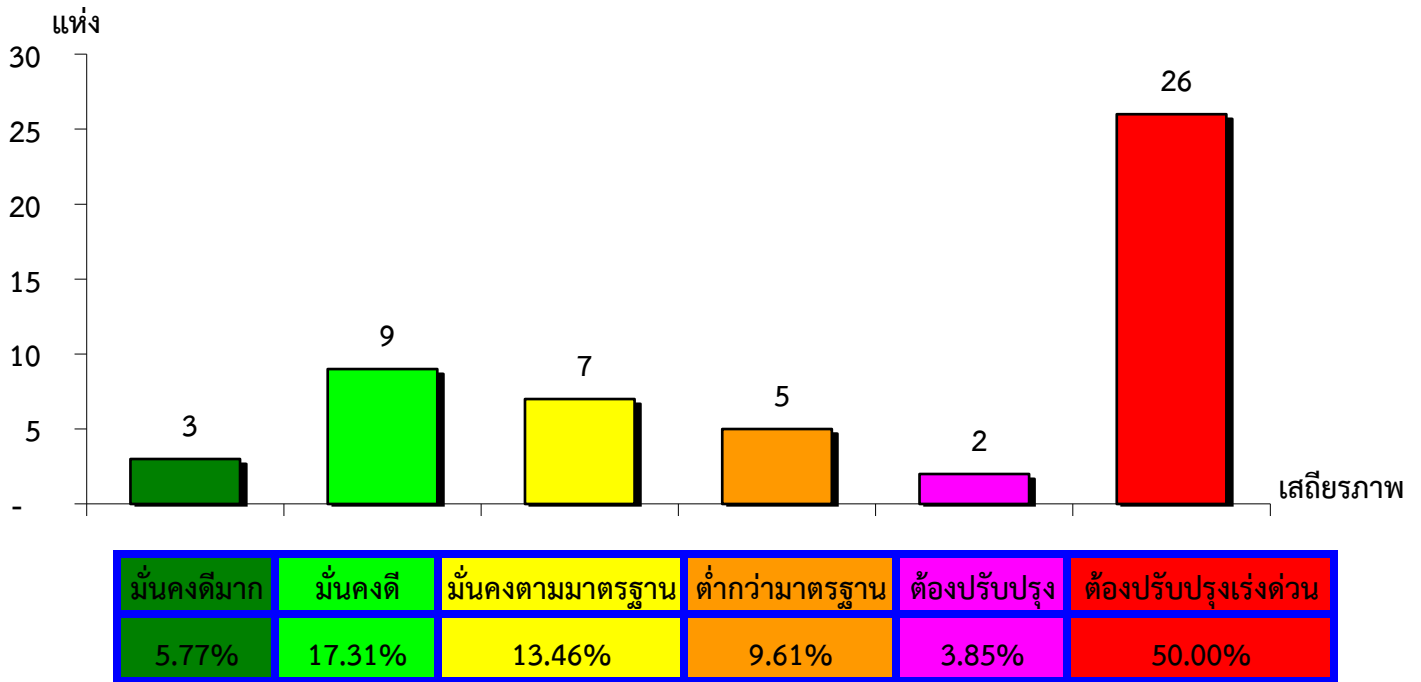


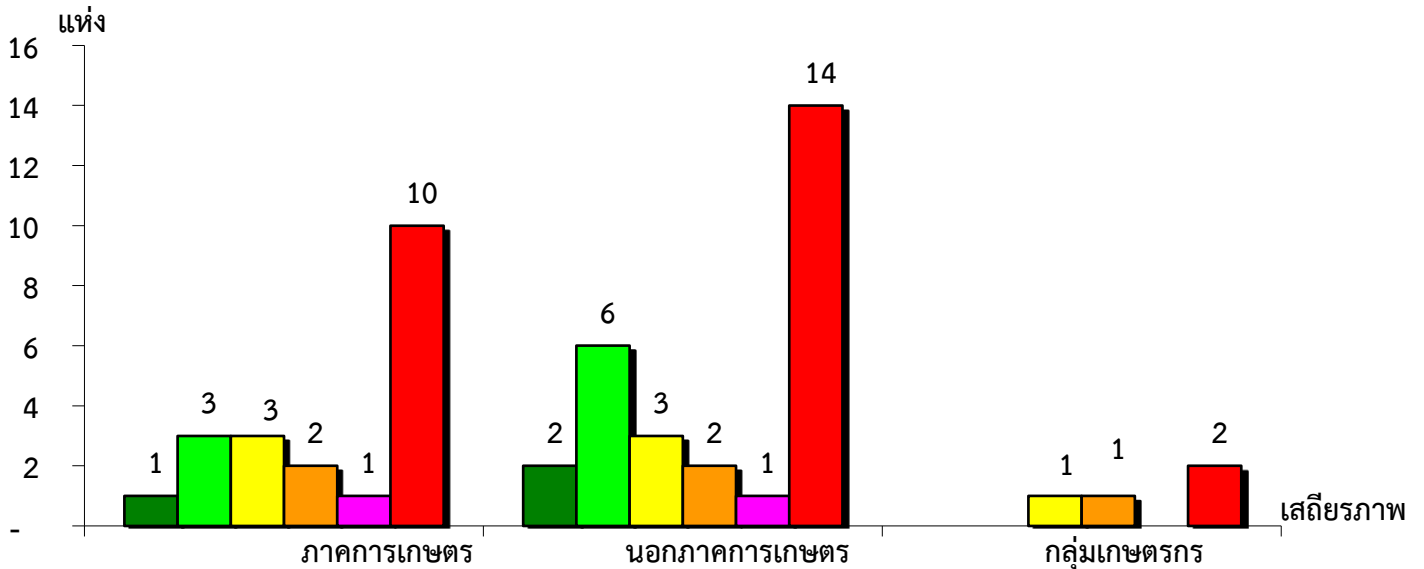
แผนภูมิแสดงจำนวนและร้อยละของ สหกรณ์และกลุ่มเกษตรกร จำแนกตามระดับเสถียรภาพ

จังหวัดสมุทรสงคราม ประจำปี 2564



แผนภูมิแสดงจำนวนและร้อยละของ ภาคการเกษตร นอกภาคการเกษตร และกลุ่มเกษตรกร จำแนกตามระดับเสถียรภาพ

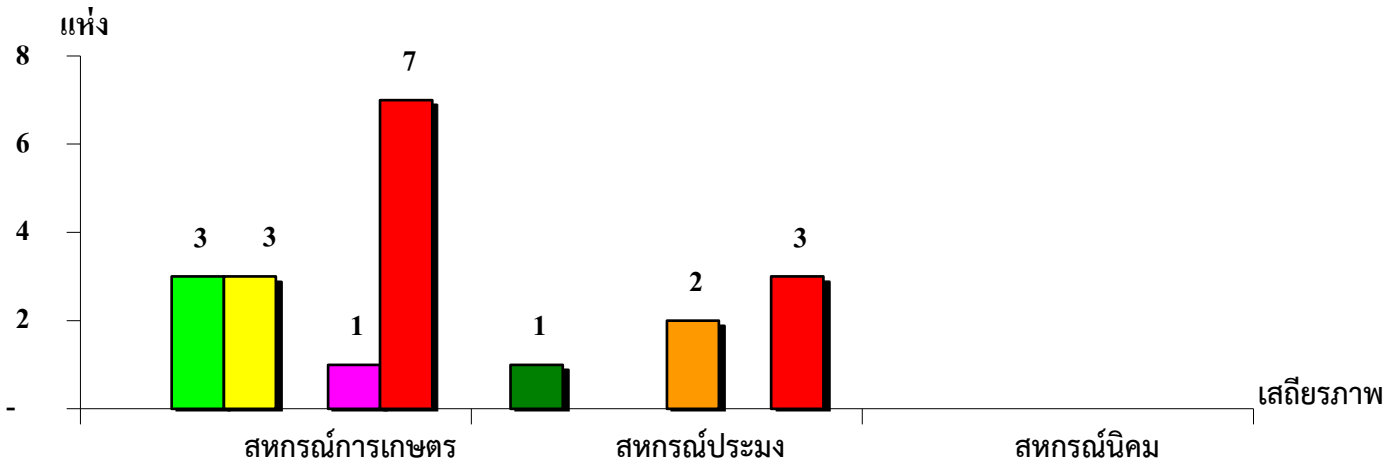
จังหวัดสมุทรสงคราม ประจำปี 2564



ระดับเสถียรภาพ	ภาคการเกษตร	นอกภาคการเกษตร	กลุ่มเกษตรกร
มั่นคงดีมาก	5.00%	7.14%	-
มั่นคงดี	15.00%	21.43%	-
มั่นคงตามมาตรฐาน	15.00%	10.71%	25.00%
ต่ำกว่ามาตรฐาน	10.00%	7.15%	25.00%
ต้องปรับปรุง	5.00%	3.57%	-
ต้องปรับปรุงเร่งด่วน	50.00%	50.00%	50.00%

แผนภูมิแสดงจำนวนและร้อยละของ สหกรณ์ภาคการเกษตร จำแนกตามระดับเสถียรภาพ

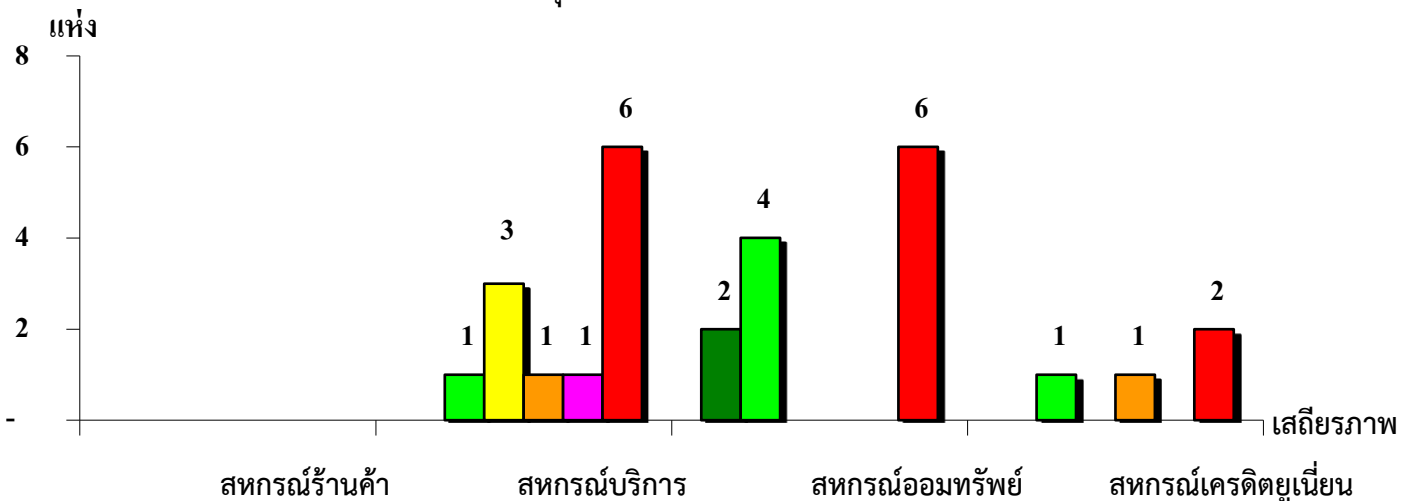
จังหวัดสมุทรสงคราม ประจำปี 2564



เสถียรภาพ	สหกรณ์การเกษตร	สหกรณ์ประมง	สหกรณ์นิคม
มั่นคงดีมาก	-	16.67%	-
มั่นคงดี	21.43%	-	-
มั่นคงตามมาตรฐาน	21.43%	-	-
ต่ำกว่ามาตรฐาน	-	33.33%	-
ต้องปรับปรุง	7.14%	-	-
ต้องปรับปรุงเร่งด่วน	50.00%	50.00%	-

แผนภูมิแสดงจำนวนและร้อยละของ สหกรณ์นอกภาคการเกษตร จำแนกตามระดับเสถียรภาพ

จังหวัดสมุทรสงคราม ประจำปี 2564



เสถียรภาพ	สหกรณ์ร้านค้า	สหกรณ์บริการ	สหกรณ์ออมทรัพย์	สหกรณ์เครดิตยูเนียน
มั่นคงดีมาก	-	-	16.67%	-
มั่นคงดี	-	8.34%	33.33%	25.00%
มั่นคงตามมาตรฐาน	-	25.00%	-	-
ต่ำกว่ามาตรฐาน	-	8.33%	-	25.00%
ต้องปรับปรุง	-	8.33%	-	-
ต้องปรับปรุงเร่งด่วน	-	50.00%	50.00%	50.00%