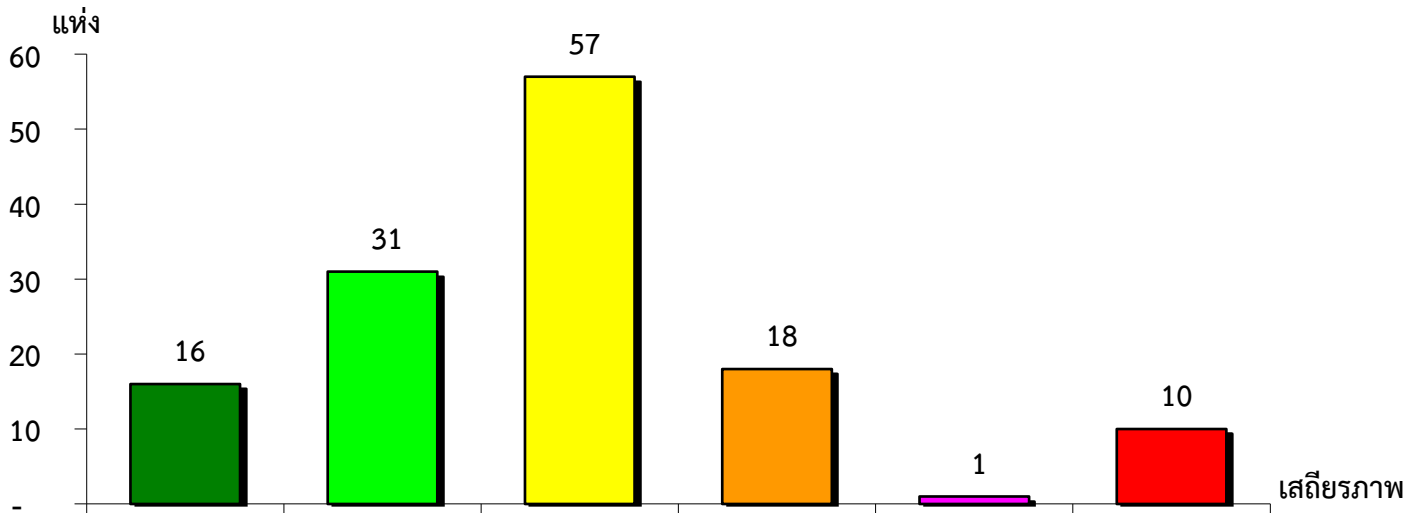


แผนภูมิแสดงจำนวนและร้อยละของ สหกรณ์และกลุ่มเกษตรกร จำแนกตามระดับเสถียรภาพ

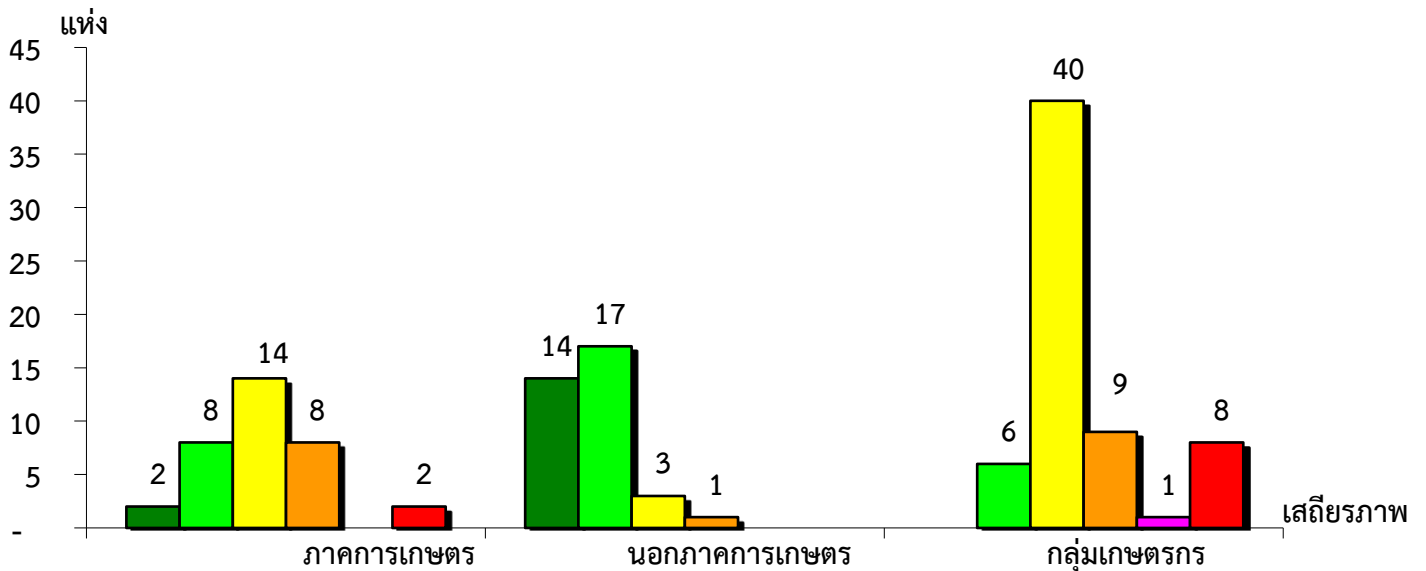
จังหวัดสระบุรี ประจำปี 2564



มั่นคงดีมาก	มั่นคงดี	มั่นคงตามมาตรฐาน	ต่ำกว่ามาตรฐาน	ต้องปรับปรุง	ต้องปรับปรุงเร่งด่วน
12.03%	23.31%	42.86%	13.53%	0.75%	7.52%

แผนภูมิแสดงจำนวนและร้อยละของ ภาครัฐ เกษตร นอกภาครัฐ และกลุ่มเกษตรกร จำแนกตามระดับเสถียรภาพ

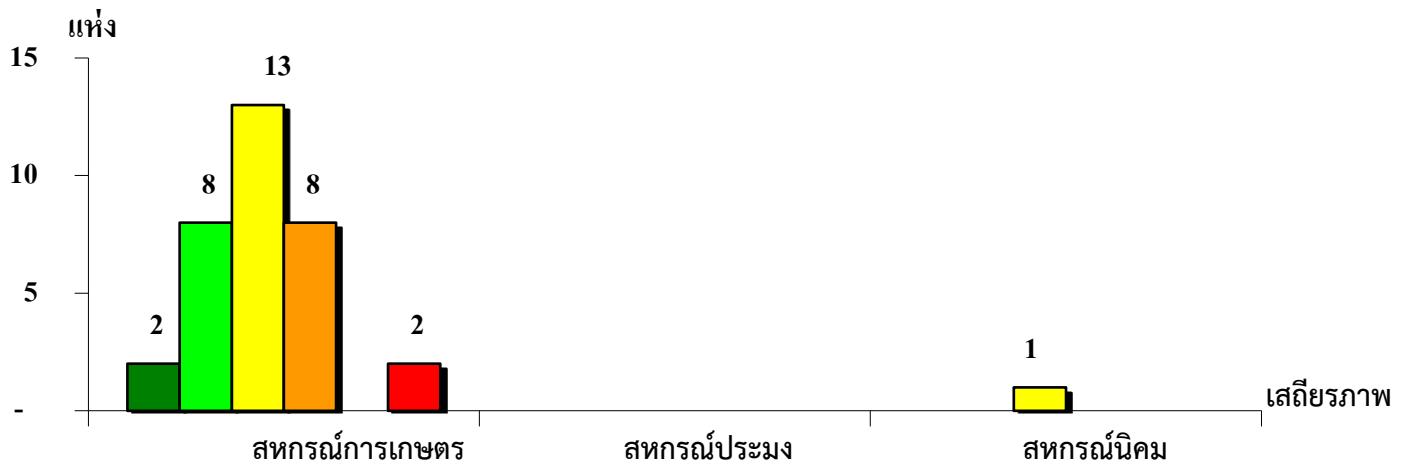
จังหวัดสระบุรี ประจำปี 2564



มั่นคงดีมาก	ภาครัฐ	นอกภาครัฐ	กลุ่มเกษตรกร
มั่นคงดี	5.88%	40.00%	-
มั่นคงดี	23.53%	48.57%	9.38%
มั่นคงตามมาตรฐาน	41.18%	8.57%	62.50%
ต่ำกว่ามาตรฐาน	23.53%	2.86%	14.06%
ต้องปรับปรุง	-	-	1.56%
ต้องปรับปรุงเร่งด่วน	5.88%	-	12.50%

แผนภูมิแสดงจำนวนและร้อยละของ สหกรณ์ภาคการเกษตร จำแนกตามระดับเสถียรภาพ

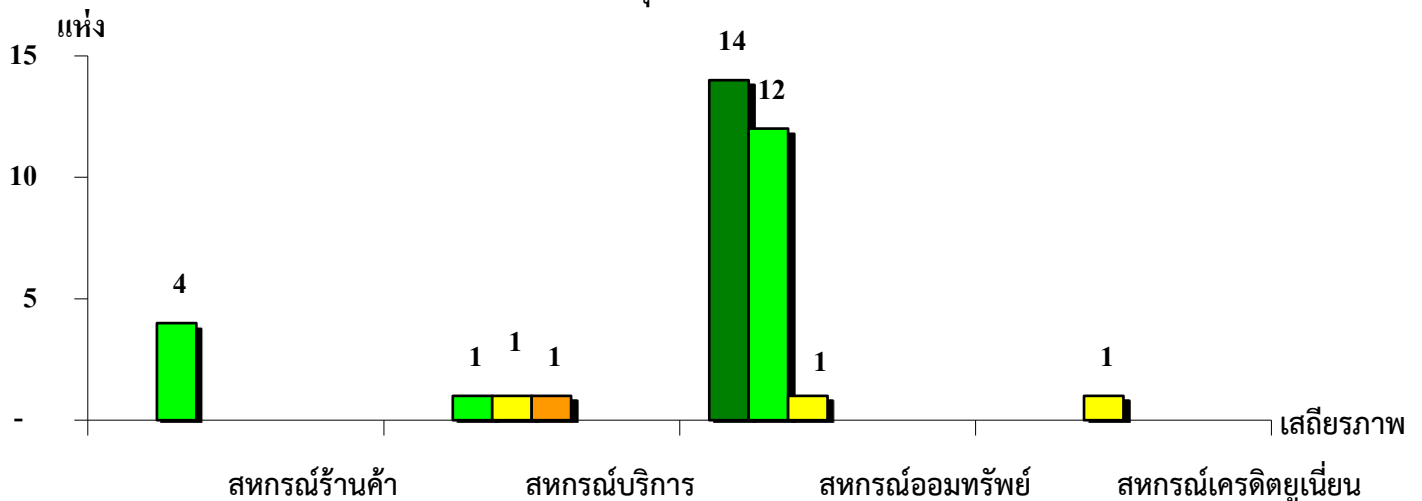
จังหวัดสระบุรี ประจำปี 2564



ระดับเสถียรภาพ	สหกรณ์การเกษตร	สหกรณ์ประมง	สหกรณ์นิคม
มั่นคงดีมาก	6.06%	-	-
มั่นคงดี	24.24%	-	-
มั่นคงตามมาตรฐาน	39.40%	-	100.00%
ต่ำกว่ามาตรฐาน	24.24%	-	-
ต้องปรับปรุง	-	-	-
ต้องปรับปรุงเร่งด่วน	6.06%	-	-

แผนภูมิแสดงจำนวนและร้อยละของ สหกรณ์นอกภาคการเกษตร จำแนกตามระดับเสถียรภาพ

จังหวัดสระบุรี ประจำปี 2564



ระดับเสถียรภาพ	สหกรณ์ร้านค้า	สหกรณ์บริการ	สหกรณ์ออมทรัพย์	สหกรณ์เครดิตยูเนียน
มั่นคงดีมาก	-	-	51.85%	-
มั่นคงดี	100.00%	33.34%	44.45%	-
มั่นคงตามมาตรฐาน	-	33.33%	3.70%	100.00%
ต่ำกว่ามาตรฐาน	-	33.33%	-	-
ต้องปรับปรุง	-	-	-	-
ต้องปรับปรุงเร่งด่วน	-	-	-	-