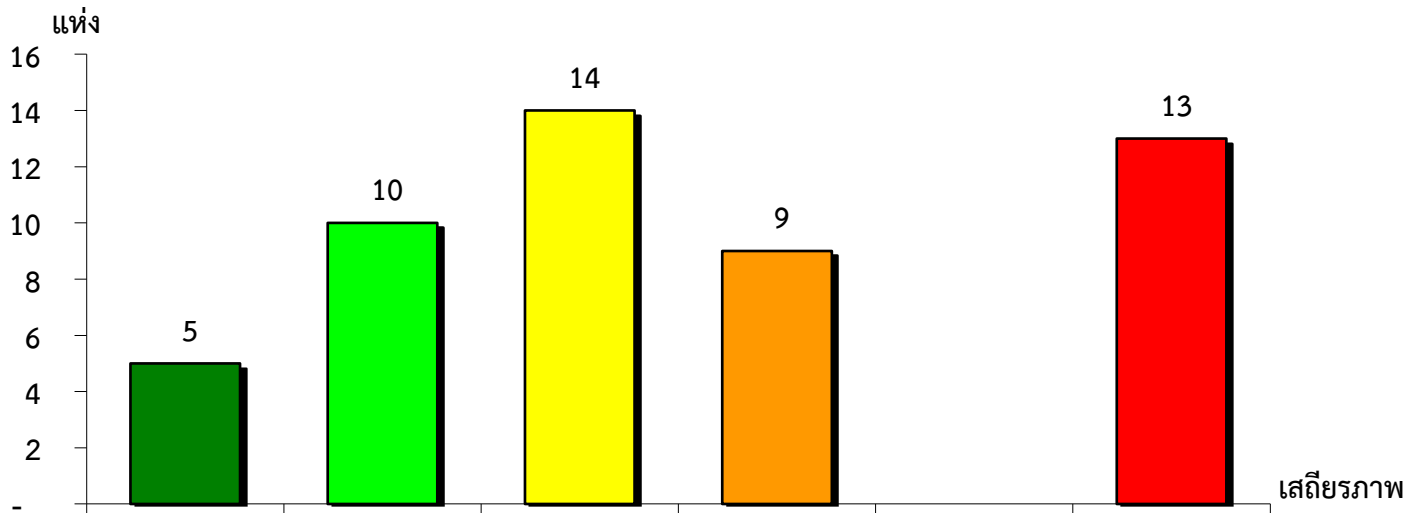


แผนภูมิแสดงจำนวนและร้อยละของ สหกรณ์และกลุ่มเกษตรกร จำแนกตามระดับเสถียรภาพ

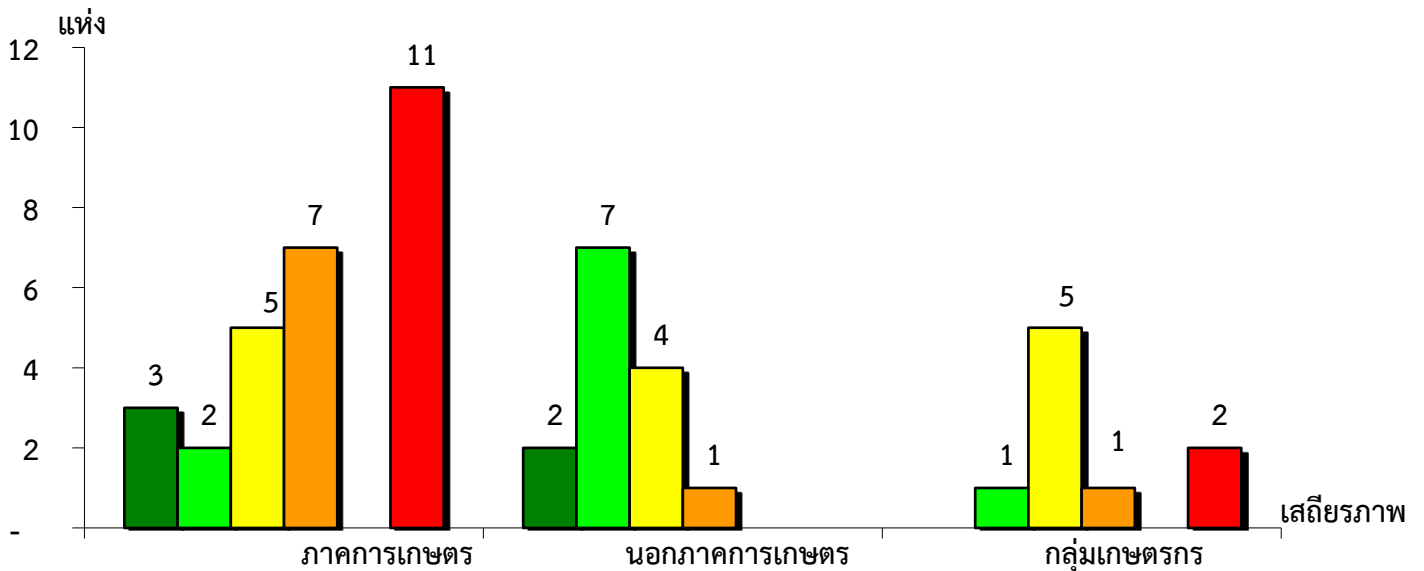
จังหวัดสตูล ประจำปี 2564



มั่นคงดีมาก	มั่นคงดี	มั่นคงตามมาตรฐาน	ต่ำกว่ามาตรฐาน	ต้องปรับปรุง	ต้องปรับปรุงเร่งด่วน
9.80%	19.61%	27.45%	17.65%	-	25.49%

แผนภูมิแสดงจำนวนและร้อยละของ ภาคการเกษตร นอกภาคการเกษตร และกลุ่มเกษตรกร จำแนกตามระดับเสถียรภาพ

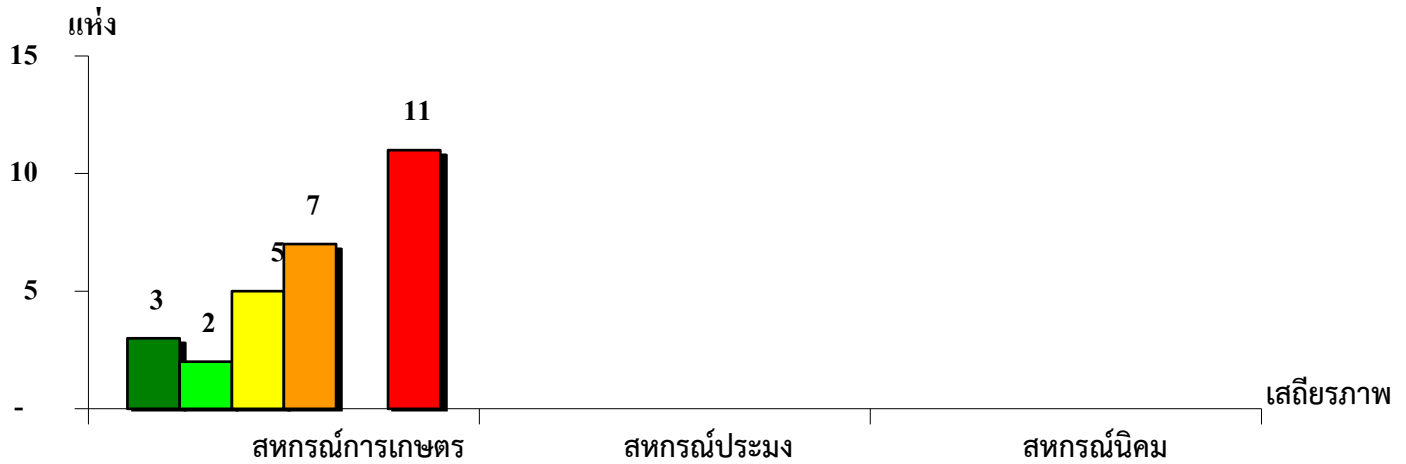
จังหวัดสตูล ประจำปี 2564



ระดับเสถียรภาพ	ภาคการเกษตร	นอกภาคการเกษตร	กลุ่มเกษตรกร
มั่นคงดีมาก	10.71%	14.29%	-
มั่นคงดี	7.14%	50.00%	11.11%
มั่นคงตามมาตรฐาน	17.86%	28.57%	55.56%
ต่ำกว่ามาตรฐาน	25.00%	7.14%	11.11%
ต้องปรับปรุง	-	-	-
ต้องปรับปรุงเร่งด่วน	39.29%	-	22.22%

แผนภูมิแสดงจำนวนและร้อยละของ สหกรณ์ภาคการเกษตร จำแนกตามระดับเสถียรภาพ

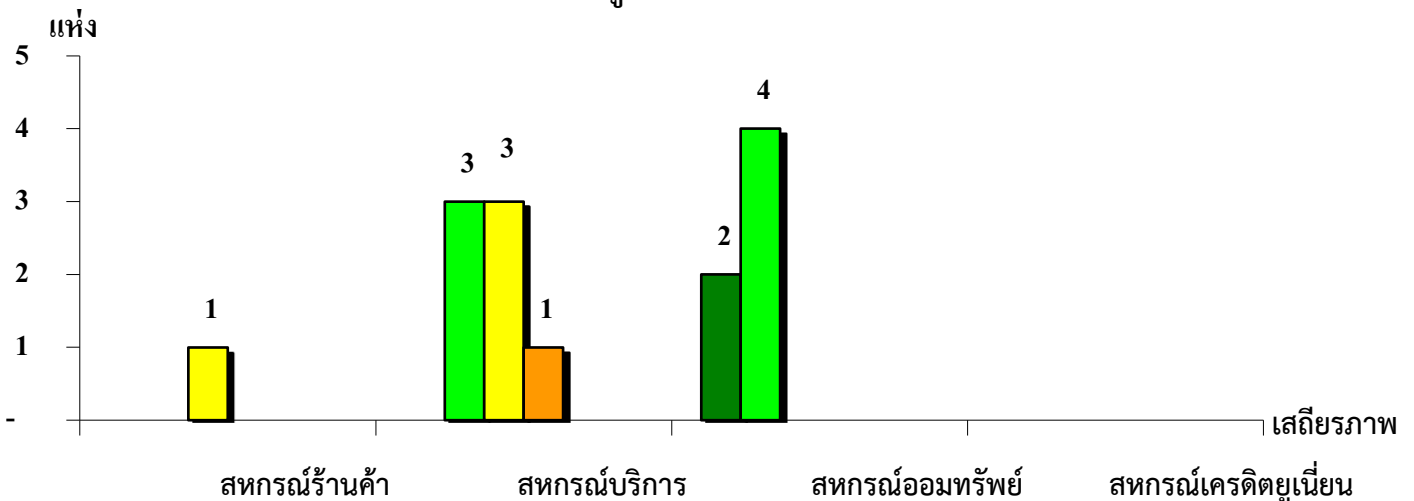
จังหวัดสตูล ประจำปี 2564



เสถียรภาพ	สหกรณ์การเกษตร	สหกรณ์ประมง	สหกรณ์นิคม
มั่นคงดีมาก	10.71%	-	-
มั่นคงดี	7.14%	-	-
มั่นคงตามมาตรฐาน	17.86%	-	-
ต่ำกว่ามาตรฐาน	25.00%	-	-
ต้องปรับปรุง	-	-	-
ต้องปรับปรุงเร่งด่วน	39.29%	-	-

แผนภูมิแสดงจำนวนและร้อยละของ สหกรณ์นอกภาคการเกษตร จำแนกตามระดับเสถียรภาพ

จังหวัดสตูล ประจำปี 2564



เสถียรภาพ	สหกรณ์ร้านค้า	สหกรณ์บริการ	สหกรณ์ออมทรัพย์	สหกรณ์เครดิตยูเนียน
มั่นคงดีมาก	-	-	33.33%	-
มั่นคงดี	-	42.86%	66.67%	-
มั่นคงตามมาตรฐาน	100.00%	42.86%	-	-
ต่ำกว่ามาตรฐาน	-	14.28%	-	-
ต้องปรับปรุง	-	-	-	-
ต้องปรับปรุงเร่งด่วน	-	-	-	-