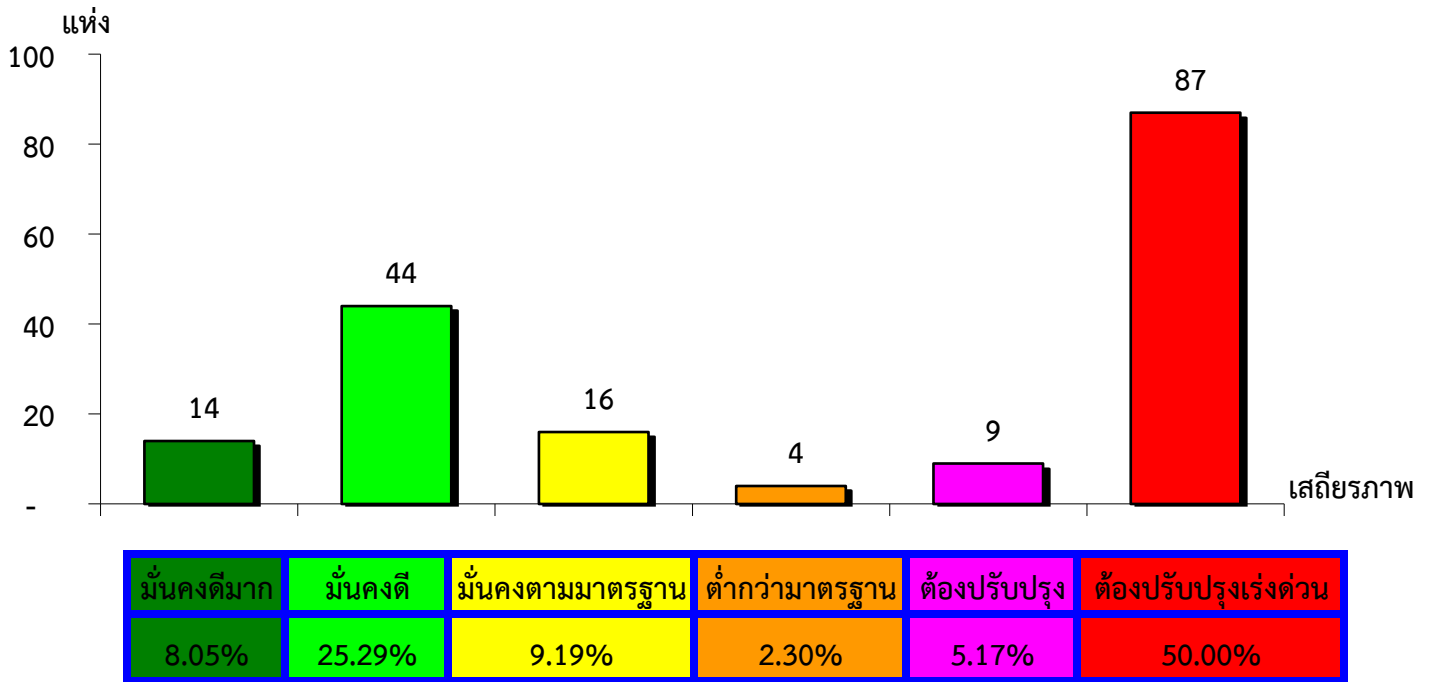
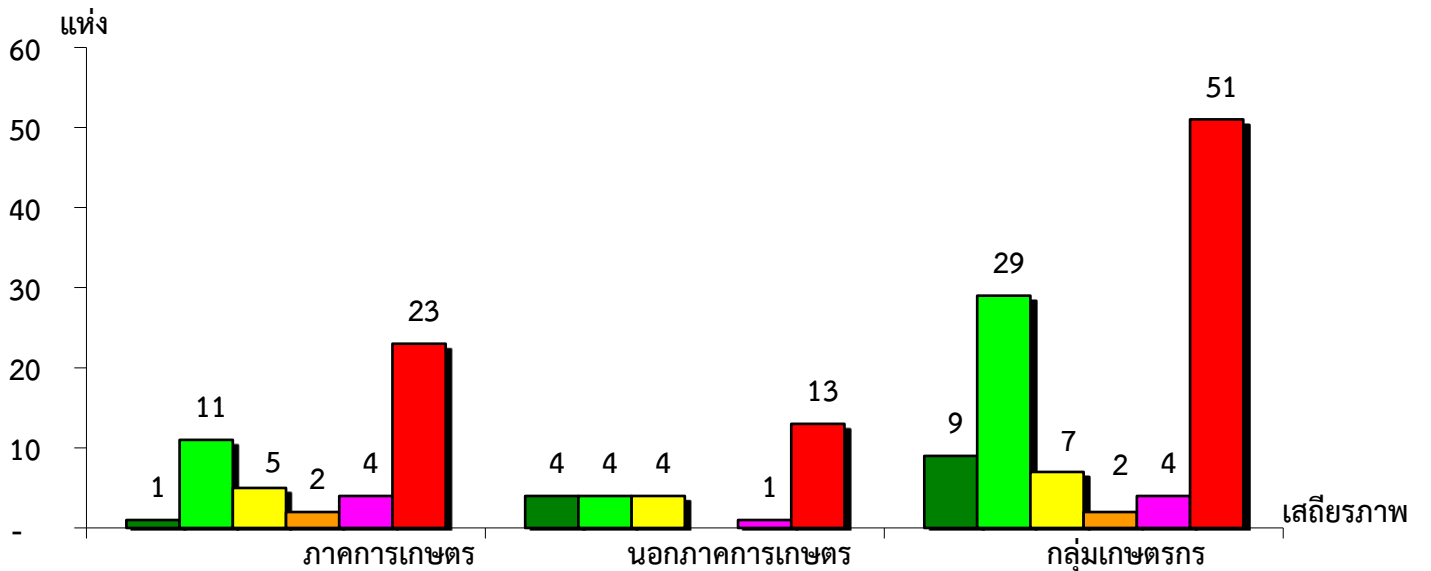


แผนภูมิแสดงจำนวนและร้อยละของ สหกรณ์และกลุ่มเกษตรกร จำแนกตามระดับเสถียรภาพ  
จังหวัดสิงห์บุรี ประจำปี 2564



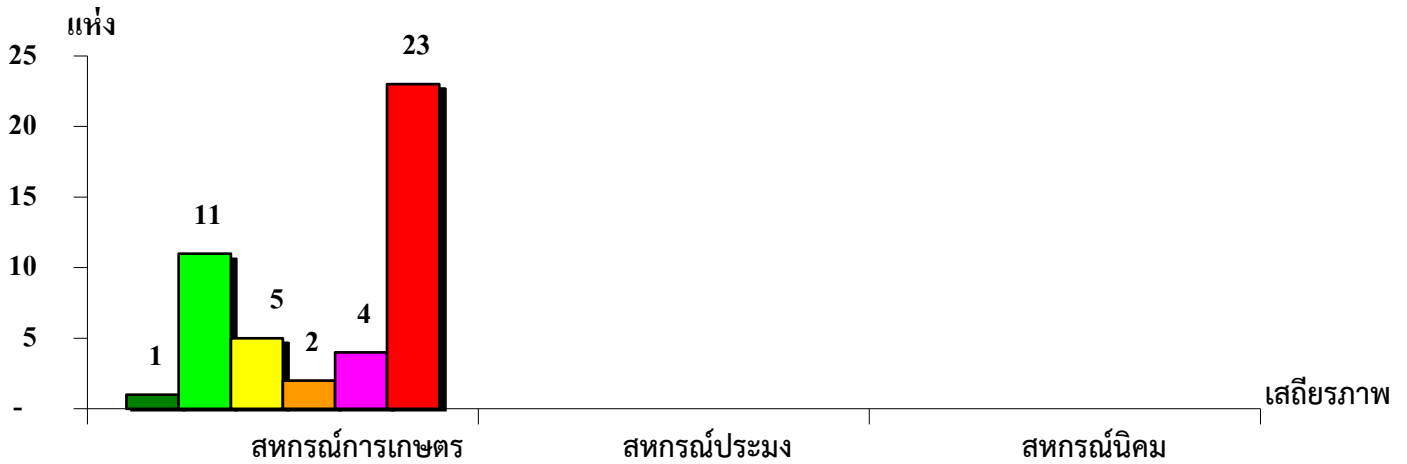
แผนภูมิแสดงจำนวนและร้อยละของ ภาคการเกษตร นอกภาคการเกษตร และกลุ่มเกษตรกร จำแนกตามระดับเสถียรภาพ  
จังหวัดสิงห์บุรี ประจำปี 2564



ระดับเสถียรภาพ	ภาคการเกษตร	นอกภาคการเกษตร	กลุ่มเกษตรกร
มั่นคงดีมาก	2.17%	15.39%	8.82%
มั่นคงดี	23.91%	15.38%	28.43%
มั่นคงตามมาตรฐาน	10.87%	15.38%	6.87%
ต่ำกว่ามาตรฐาน	4.35%	-	1.96%
ต้องปรับปรุง	8.70%	3.85%	3.92%
ต้องปรับปรุงเร่งด่วน	50.00%	50.00%	50.00%

แผนภูมิแสดงจำนวนและร้อยละของ สหกรณ์ภาคการเกษตร จำแนกตามระดับเสถียรภาพ

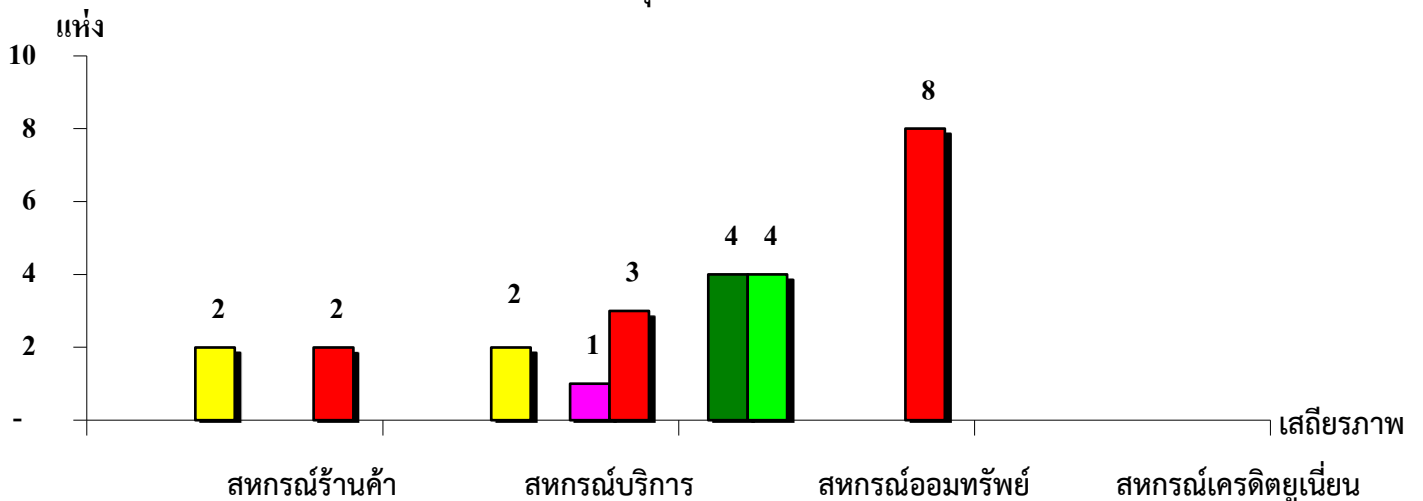
จังหวัดสิงห์บุรี ประจำปี 2564



ระดับเสถียรภาพ	สหกรณ์การเกษตร	สหกรณ์ประมง	สหกรณ์นิคม
มั่นคงดีมาก	2.17%	-	-
มั่นคงดี	23.91%	-	-
มั่นคงตามมาตรฐาน	10.87%	-	-
ต่ำกว่ามาตรฐาน	4.35%	-	-
ต้องปรับปรุง	8.70%	-	-
ต้องปรับปรุงเร่งด่วน	50.00%	-	-

แผนภูมิแสดงจำนวนและร้อยละของ สหกรณ์นอกภาคการเกษตร จำแนกตามระดับเสถียรภาพ

จังหวัดสิงห์บุรี ประจำปี 2564



ระดับเสถียรภาพ	สหกรณ์ร้านค้า	สหกรณ์บริการ	สหกรณ์ออมทรัพย์	สหกรณ์เครดิตยูเนียน
มั่นคงดีมาก	-	-	25.00%	-
มั่นคงดี	-	-	25.00%	-
มั่นคงตามมาตรฐาน	50.00%	33.33%	-	-
ต่ำกว่ามาตรฐาน	-	-	-	-
ต้องปรับปรุง	-	16.67%	-	-
ต้องปรับปรุงเร่งด่วน	50.00%	50.00%	50.00%	-